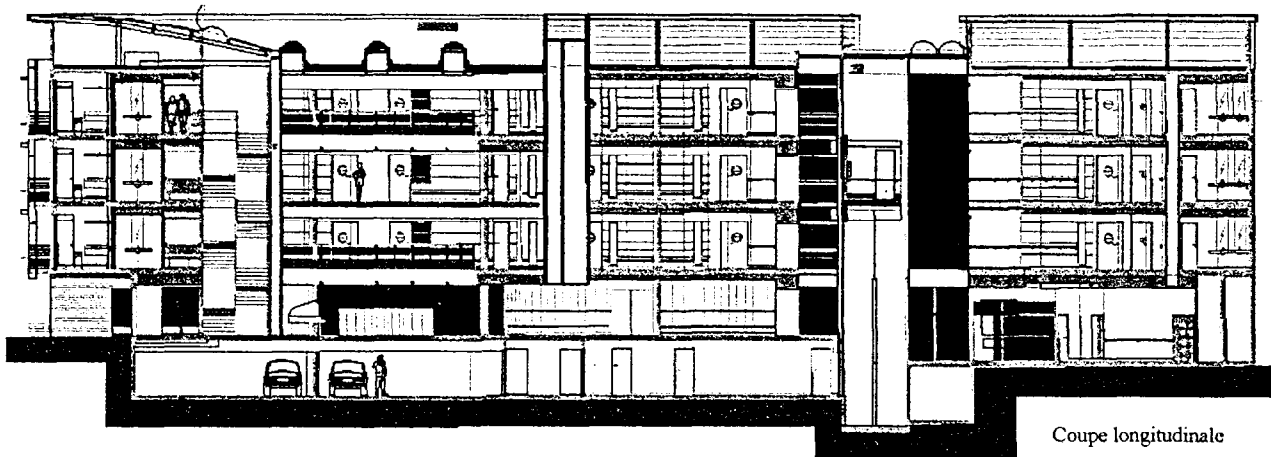


E.4 ETUDE DES CONSTRUCTIONS**SOUS EPREUVE : Elaboration de solutions constructives. Unité U.42**

Durée : 4 h

Coef : 4

Thème : construction d'un hôpital

Coupe longitudinale

DOCUMENTS REMIS AUX CANDIDATS :

Dossier technique	Présentation et descriptif	page	1
	Travail demandé	pages	2 à 4
	Extraits de plans d'exécution	pages	5 à 10
	Documents réponses	pages	11 à 13

Document autorisé : BAEL

Calculatrice autorisée

BAREME DE NOTATION :

1. Etude d'une poutre N21 du sous-sol	⇒	4 pts
2. Réalisation des garde-corps préfa	⇒	4 pts
3. Mur de soutènement	⇒	4 pts
4. Dessin de la coupe 22-22	⇒	8 pts