

# **BTS BATIMENT**

Sous-épreuve U 5.1

Session 2001

**SUJET**

**PARTIE ECRITE**

Coefficient : 0.5

Durée: 1 h 30 mn

Calculatrice autorisée.

**AVERTISSEMENT:**

Pour chaque question, le candidat présentera sa méthode de travail en précisant les hypothèses et les croquis..

Immeuble "Les Eglantiers"

Le projet concerne la réalisation d'un bâtiment à usage d'habitation dont vous trouverez en page deux un extrait du plan du sous-sol.

La parcelle est bornée par les points 1, 2, 6, 7.

Le bâtiment est borné par les points 3, 4, 5, 6, 7.

A partir du plan et des indications données ci -contre, on vous demande de:

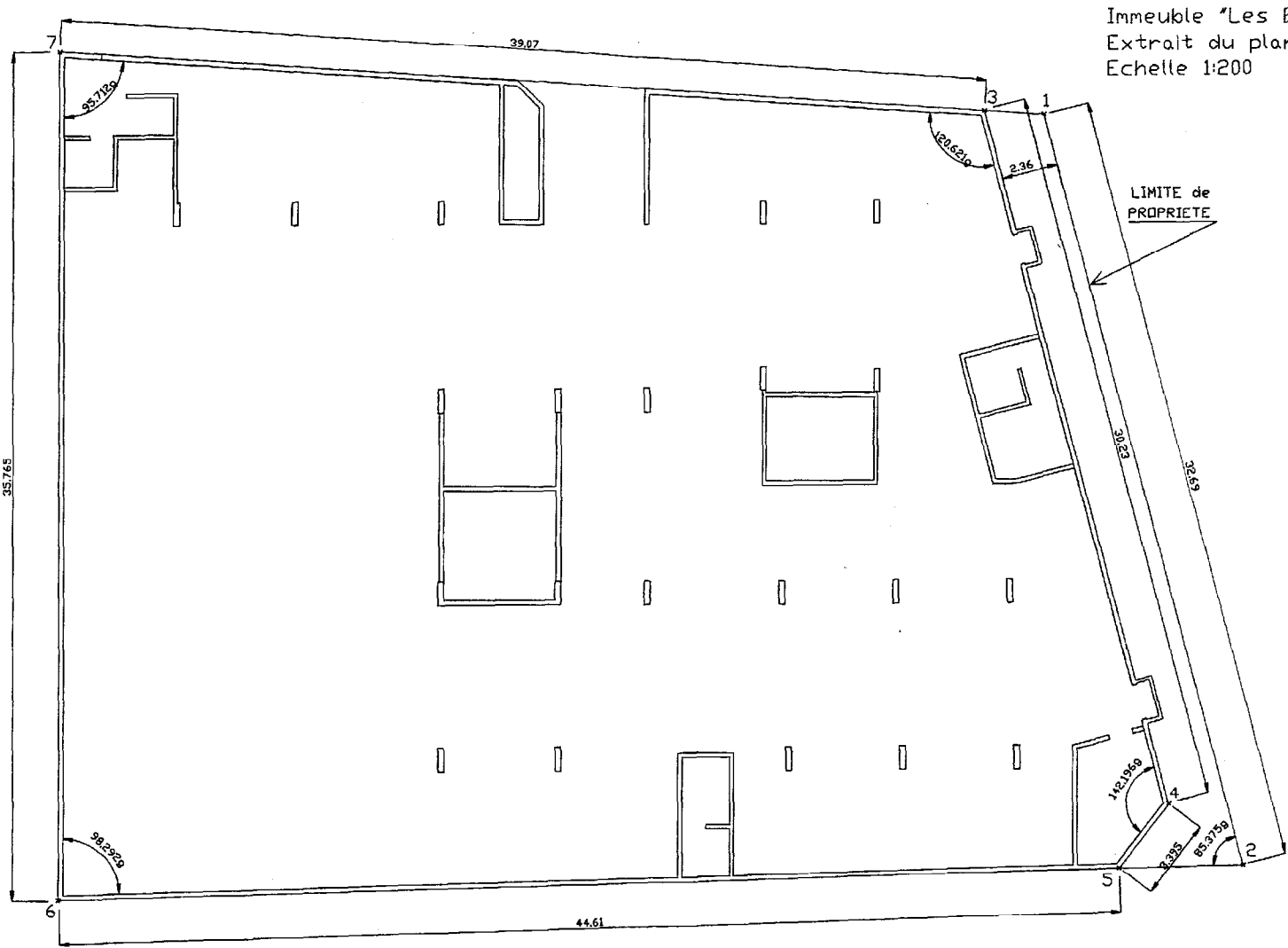
- 1) Calculer les coordonnées rectangulaires des points 3, 4, 5, 6 et 7 puis déterminer les données permettant d'implanter ces points à partir du point 1 en prenant comme référence la direction 1-7.
- 2) Présenter une méthode de contrôle ainsi que les croquis et calculs des éléments de contrôle retenus.
- 3) Calculer la surface de la parcelle bornée par les points 1, 2, 6 et 7.

Le gisement de la direction 1-2 est égal à 122.430 grades.

Les coordonnées rectangulaires du point 1 sont égales à :  $X_1 = 100.00$                        $Y_1 = 500.00$

**Barème:**

Question 1)	/12
Question 2)	/4
Question 3)	/4
Total	/20



Immeuble "Les Eglantiers"  
 Extrait du plan du Sous-Sol  
 Echelle 1:200

LIMITE de PROPRIETE