

Ministère de l'Éducation Nationale

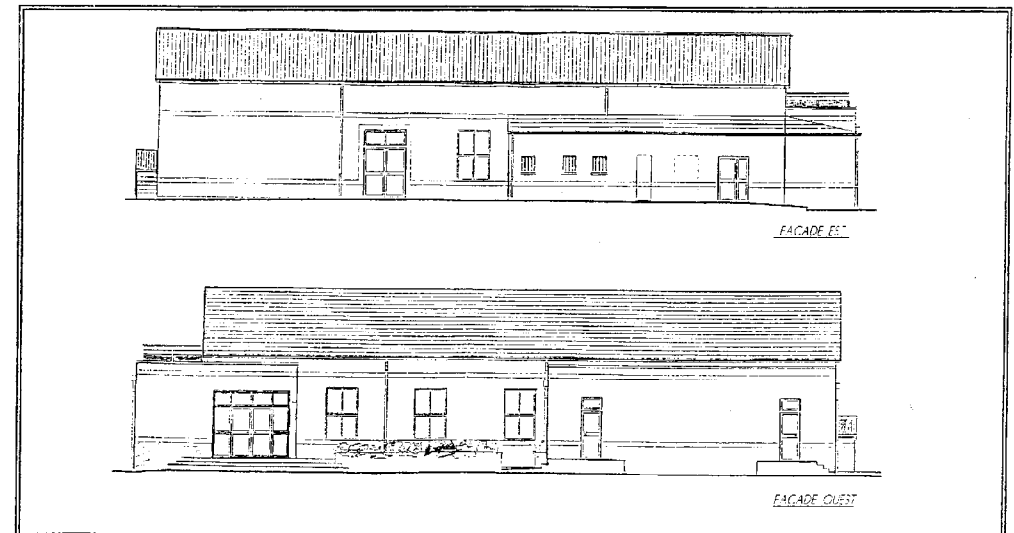
Brevet de technicien Supérieur

## Aménagements et Finitions

Session 2001

Epreuve E.4 - Sous - Epreuve U 4.1

# ETUDES TECHNIQUES ET ECONOMIQUES



Durée : 8 heures

Coefficient : 5

AF U41

# PREAMBULE

## 1. Présentation

Ce sujet U 4.1 comporte 4 parties totalement indépendantes qui peuvent être traitées dans n'importe quel ordre.

Le dossier est composé comme suit :

- Un dossier technique comprenant :

### Un état des lieux

- Vue en plan du RDC (DT 1)
- Coupe A (DT 2)
- Façade Nord et Sud (DT 3)
- Façade Ouest et Est (DT 4)

### Un dossier DCE (Projet)

- Plan paysager (DT 5)
- Plan de masse (DT 6)
- Vue en plan du RDC (DT 7)
- Coupe A (DT 8)
- Coupe C (DT 9)
- Coupe B (DT 9)
- Façade Nord et Sud (DT 10)
- Façade Ouest et Est (DT 11)
- Des extraits du Cahier des Clauses Techniques Particulières ( 19 pages)

- Un sujet comprenant 4 parties :

- Partie 1 : Quantitatif (Pages n° 1 à n° 11 )
- Partie 2 : Etude de prix (Pages n° 12 à n° 21 )
- Partie 3 : Préparation de chantier (Pages n° 22 à n° 28 )
- Partie 4 : Suivi de chantier -Contrôle de rentabilité (Pages n° 29 à n° 37 )

## 2. Barème et durée conseillée

PARTIE	DUREE	BAREME INDICATIF
Lecture du sujet et du dossier	0.50 h	*****
Partie 1 : Quantitatif	2.25 h	25 Points
Partie 2 : Etude de prix	1.50 h	25 Points
Partie 3 : Préparation de chantier - Approvisionnement	2.00 h	25 Points
Partie 4 : Suivi de chantier - Contrôle de rentabilité	1.75 h	25 Points
<b>TOTAL</b>	<b>8.00 h</b>	<b>100 Points</b>

**Important : Toute hypothèse doit être précisée par le candidat**