

P Y J A M A S

SELECTIF : ETE

RECONDUIT : X
NOUVEAUTE :

<u>Tissus</u>	Jersey imprimé "PETITS MOTIFS"	Réf : 4314
	100% coton mercerisé	
	Jersey uni - 100% coton mercerisé	Réf : 4032

5105

Réf :
Y 743

PYJAMA V DROIT

VESTE : Jersey imprimé

- Encolure V - manches longues - pointe surpiquée enforme dos unie
- Poche poitrine colletage 36/10 en 4032
- Colletage encolure 45/19 - 2 aiguilles en jersey imprimé
- Ourlet bas manches et bas article en rond 1 aiguille

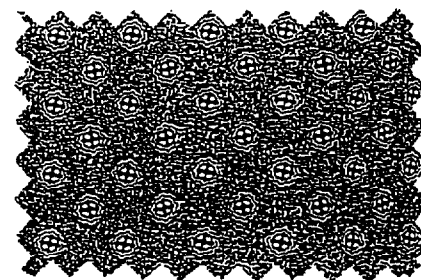
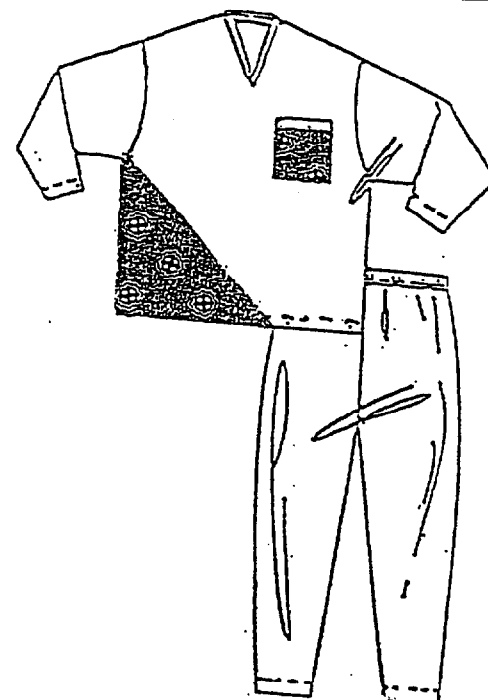
PANTALON :

- Droit en jersey uni
- Ceinture 25 mm rabattue - 2 aiguilles
- Ourlet bas jambes en rond - 1 aiguille

Coloris Article

BLEU C02 **

ROUGE F01 **



Veste Imprimé 4314	Enforme dos Pantalon + colletage poche uni - 4032
Bleu C02 Rouge F01	Bleu C02 Hermès 521

Tailles : 2 à 6
Condit. : Boîte

BTS INDUSTRIES DES MATERIAUX SOUPLES champ habillement		Session 2001
IMAEPS/h	Durée : 3 semaines	Coef. 3
Epreuve professionnelle de synthèse	option productique	Page 7/30

GROUPE DAXI		CONFECTION PYJAMAS HOMME		Eté 2002	
GAMME OPERATOIRE CONFECTION					
ARTICLE : Pyjama V long		REFERENCE : Y 743		MATIERES : Imprimé petits motifs 4314 Jersey uni 4032	
CODE OPERA.	LISTE DES OPERATIONS	CODE POST.	CHT / PIECE Centième d'heure	REMARQUES	
	Colleter haut de poche	11A	0,30		
	Séparer poche	11A	0,10		
	Surfiler enforme dos	42B	1,00		
	Pointer et piquer poche	50B	1,95		
	Piquer enforme dos	50B	1,00		
	Assembler une épaule	42B	0,30		
	Colleter encolure V en chapelet	12A	0,44		
	Assembler veste complètement + vignette composition	42C	3,70		
	Piquer pointe V	50B	0,45		
	Surpiquer pointe V sur endroit	50B	0,35		
	Coupe - fils	50B	0,10		
	Assembler vignette marque	50B	0,35		
	Ourler bas veste	41B	0,50		
	Ourler bas manches	41B	0,55		
	Couper, fermer ceinture	66B	0,07		
	Assembler pantalon	42B	3,65		
	Ourler bas pantalon	41B	0,80		
	Retourner pantalon	03H	0,15		
	Elastiquer ceinture et insérer vignette composition	73G	0,90		
	Contrôler	03A	0,40		
	TOTAL		17,06		
	Coefficient majorateur (10 %)		+ 1,70		
	Temps alloué		18,76		

BTS INDUSTRIES DES MATERIAUX SOUPLES champ habillement		Session 2001
IMAEPS/h	Durée : 3 semaines	Coef. 3
Epreuve professionnelle de synthèse	option productique	Page 8/30

GROUPE DAXI

CONFECTION PYJAMAS HOMME

Eté 2002

P Y J A M A S

SELECTIF : ETE

RECONDUIT :
NOUVEAUTE : X

<u>Tissus</u>	Jersey uni - 100% coton mercerisé	Réf. : 4489
	Côte 1/I unie - 100% coton mercerisé	Réf : 7019

Y 749

Réf :
Y 749

PYJA COURT ROND

HAUT : Dos uni

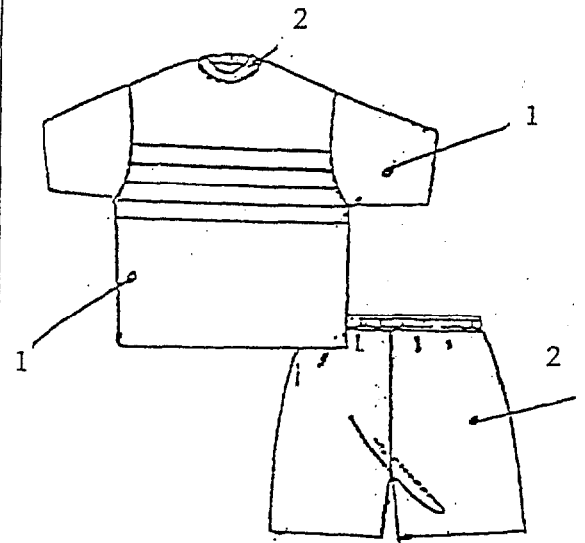
- Mauser effet bourdon en opposition 5 rayures espacées de 4 cm
- Toutes coutures surjet
- Colletage encolure 45/19 en opposition
- Ourlet bas manches et bas article 1 aiguille en rond

SHORT : uni en opposition

- Poche arrière
- Toutes coutures surjet - ceinture K3003/25 rabattage 2 aiguilles - ourlet bas jambes en rond 1 aiguille

Coloris Article

JAUNE H01**
BLEU C04 **



Coloris Article	Coloris ① Dos - devant manches 4489	Coloris ② Short - poche encolure 4489-7019	Mauser effet bourdon
H01	Jaune vif 691	Bleu indigo 127	Indigo
C04	Atlantique 178	Bleu indigo 127	Indigo

Tailles : 2 à 5
Condit. : Boîte

BTS INDUSTRIES DES MATERIAUX SOUPLES champ habillement		Session 2001
IMAEPS/h	Durée : 3 semaines	Coef. 3
Epreuve professionnelle de synthèse	option productive	Page 9/30

GROUPE DAXI		CONFECTION PYJAMAS HOMME		Eté 2002	
GAMME OPERATOIRE CONFECTION					
ARTICLE : Pyjacourt rond		REFERENCE : Y 749		MATIERES : 4489 7019	
CODE OPERA.	LISTE DES OPERATIONS	CODE POST.	CHT / PIECE Centième d'heure	REMARQUES	
	Faire les 5 bandes sur le devant en bourdon	34E	5,00	MAUSER	
	Assembler une épaule	42B	0,30		
	Colleter encolure V en chapelet	12A	0,44		
	Assembler veste complètement + vignette composition	42B	3,33		
	Poser vignette milieu dos	50B	0,35		
	Ourler bas manches	41B	0,55		
	Ourler bas veste	41B	0,50		
	Couper, fermer ceinture	66B	0,07		
	Pointer et poser poche sur short	50B	2,10		
	Assembler short	42B	1,96		
	Ourler bas jambes	41B	0,88		
	Retourner short	03H	0,10		
	Elastiquer ceinture + vignette composition	73G	0,79		
	Contrôler	03A	0,40		
	TOTAL		16,77		
	Coefficient majorateur (10 %)		+ 1,68		
	Temps alloué		18,45		

BTS INDUSTRIES DES MATERIAUX SOUPLES champ habillement		Session 2001
IMAEPS/h	Durée : 3 semaines	Coef. 3
Epreuve professionnelle de synthèse	option productive	Page 10/30

GROUPE DAXI	CONFECTION PYJAMAS HOMME	Eté 2002
--------------------	---------------------------------	-----------------

P Y J A M A S

SELECTIF : ETE

**RECONDUIT :
NOUVEAUTE : X**

<u>Tissus</u>	Jersey uni - 100% coton mercerisé	Réf. : 4489
	Jersey chiné - 100% coton mercerisé	Réf. : 4311
	Côte 1/1 unie - 100% coton mercerisé	Réf. : 7019

Y 751

Réf :
Y 751

PYJA COURT V

HAUT : Dos uni

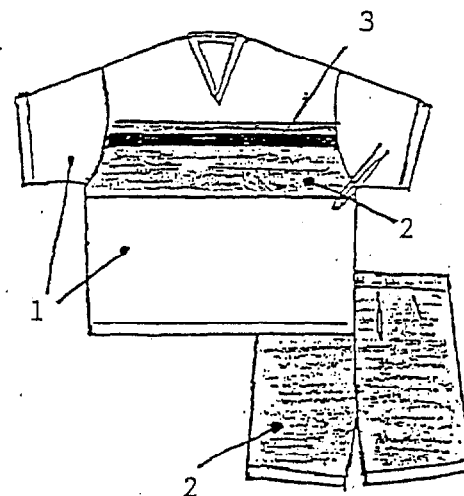
- Empiècement devant jersey chiné
- Bande appliquée posée sur cet empiècement à 2 cm de la couture d'assemblage
- Colletage encolure 45/19 pointe surpiquée
- Toutes coutures surjet
- Ourlet bas article et manches en rond 1 aiguille

SHORT : Jersey chiné - poche arrière

- Toutes coutures surjet
- Ceinture K3003/25 rabattage 2 aiguilles
- Ourlet bas jambes en rond 1 aiguille.

Coloris Article

**BLEU/GRIS C28 **
ORANGE/GRIS H11 ****



Coloris Article	Coloris ① Haut et bas devant Dos - manches Colletage	Coloris ② Empiècement devant Short - poche	Coloris ③ Bande appliquée/ devant
	4489-7019	4311	4489
C28 H11	Azur 160 Orange vif 180	Ardésia 381 Ardésia 381	Jaune vif 691 Blanc 001

Tailles : 2 à 5
Condit. : Boîte

BTS INDUSTRIES DES MATERIAUX SOUPLES champ habillement	Session 2001
IMAEPS/h	Durée : 3 semaines Coef. 3
Epreuve professionnelle de synthèse	option productique Page 11/30

GROUPE DAXI		CONFECTION PYJAMAS HOMME		Eté 2002	
GAMME OPERATOIRE CONFECTION					
ARTICLE : Pyjacourt V		REFERENCE : Y 751		MATIERES : 4489 4311 7019	
CODE OPERA.	LISTE DES OPERATIONS	CODE POST.	CHT / PIECE Centième d'heure	REMARQUES	
	Assembler la bande d'empiècement devant	42B	1,60		
	Poser la petite bande sur le devant	74C	1,00		
	Assembler une épaule	42B	0,30		
	Colleter encolure V en chapelet	12A	0,44		
	Assembler veste complètement + vignette composition	42C	3,33		
	Piquer pointe V	50B	0,45		
	Surpiquer pointe V sur endroit	50B	0,35		
	Couper fils	50B	0,10		
	Assembler vignette marque	50B	0,35		
	Ourler bas manches	41B	0,55		
	Ourler bas veste	41B	0,50		
	Couper, fermer ceinture	66B	0,07		
	Pointer, ourler et poser poche sur dos short	50B	2,10		
	Assembler short	42B	1,96		
	Ourler bas jambes	41B	0,88		
	Retourner short	03H	0,10		
	Elastiquer ceinture + vignette composition	73G	0,79		
	Contrôler	03A	0,40		
	TOTAL		15,27		
	Coefficient majorateur (10 %)		+ 1,527		
	Temps alloué		16,80		

BTS INDUSTRIES DES MATERIAUX SOUPLES champ habillement		Session 2001
IMAEPS/h	Durée : 3 semaines	Coef. 3
Epreuve professionnelle de synthèse	option productique	Page 12/30

GROUPE DAXI	CONFECTION PYJAMAS HOMME	Eté 2002
-------------	--------------------------	----------

P Y J A M A S

SELECTIF : ETE

RECONDUIT :
NOUVEAUTE : X

<u>Tissus</u>	Jersey imprimé "MARINE CLUB"	Réf. : 4393
	100% coton mercerisé	
	Jersey uni - 100% coton mercerisé	Réf. : 4032

5107

Réf :
Y 756

PYJAMA V DROIT

VESTE : Jersey imprimé

- Encolure V - manches longues - pointe surpiquée enforme dos unie
- Colletage encolure 45/19 - 2 aiguilles en jersey imprimé
- Ourlet bas manches et bas article en rond 1 aiguille

PANTALON :

- Droit en jersey uni - poche arrière
- Ceinture 25 mm rabattue - 2 aiguilles
- Ourlet bas jambes en rond - 1 aiguille

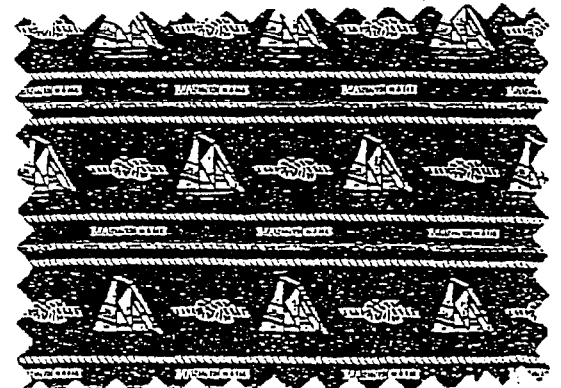
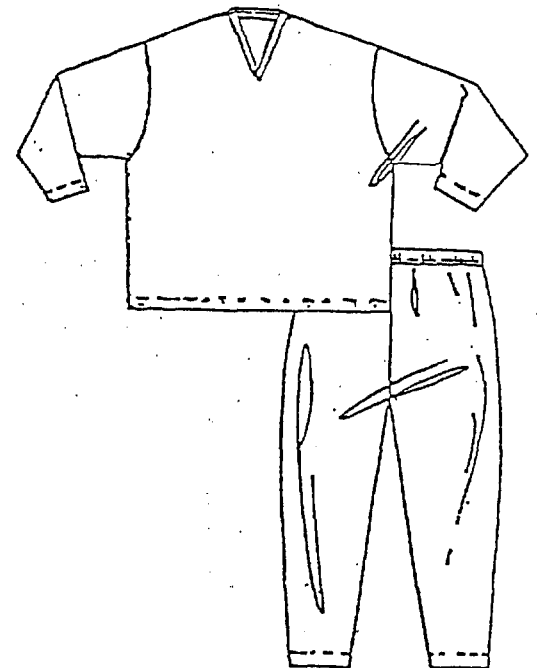
ATTENTION : COUPE PANNEAU

Rayures accordées sens dessin

Coloris Article

MARINE E05 **

VERT K06



Veste Imprimé 4393	Pantalon Poche enforme dos 4032
Marine E05 Vert K06	Marine E05 Vert K06

Tailles : 3 à 6
Condit. : Boîte

BTS INDUSTRIES DES MATERIAUX SOUPLES champ habillement	Session 2001
IMAEPS/h	Durée : 3 semaines Coef. 3
Epreuve professionnelle de synthèse	option productique Page 13/30

GROUPE DAXI		CONFECTION PYJAMAS HOMME		Eté 2002	
GAMME OPERATOIRE CONFECTION					
ARTICLE : Pyjama V long		REFERENCE : Y 756		MATIERES : Imprimé marine clair 4393 Jersey uni 4032	
CODE OPERA.	LISTE DES OPERATIONS	CODE POST.	CHT / PIECE Centième d'heure	REMARQUES	
	Surfiler enforme dos	42B	1,00		
	Piquer enforme dos	50B	1,00		
	Assembler une épaule	42B	0,30		
	Colleter encolure V en chapelet	12A	0,44		
	Assembler veste complètement + vignette composition	42C	5,10		
	Piquer pointe V	50B	0,45		
	Surpiquer pointe V sur endroit	50B	0,35		
	Couper fils	50B	0,10		
	Assembler vignette marque	50B	0,35		
	Ourler bas veste	41B	0,50		
	Ourler bas manches	41B	0,55		
	Couper, fermer ceinture	66B	0,07		
	Pointer, ourler et poser poche sur dos pantalon	50B	2,10		
	Assembler le pantalon + vignette composition et taille	42B	3,65		
	Ourler bas jambes	41B	0,80		
	Retourner pantalon	03H	0,15		
	Elastiquer ceinture + vignette composition	73G	0,90		
	Contrôler	03A	0,40		
	TOTAL		18,21		
	Coefficient majorateur (10 %)		+ 1,82		
	Temps alloué		20,03		

BTS INDUSTRIES DES MATERIAUX SOUPLES champ habillement		Session 2001	
IMAEPS/h	Durée : 3 semaines		Coef. 3
Epreuve professionnelle de synthèse		option productive	Page 14/30

GROUPE DAXI	CONFECTION PYJAMAS HOMME	Eté 2002
--------------------	---------------------------------	-----------------

P Y J A M A S

SELECTIF : ETE

**RECONDUIT :
NOUVEAUTE : X**

<u>Tissus</u>	Jersey imprimé "CLES" - 100% coton mercerisé	Réf. : 4442
	Jersey uni - 100% coton mercerisé	Réf : 4032

5110

Réf :
Y 757

PYJA COURT V

HAUT : Jersey imprimé

- Encolure V - colletage 45/19 imprimé pointe surpiquée - enforme dos unie
- Manches courtes et bas article ourlet en rond 1 aiguille

BAS :

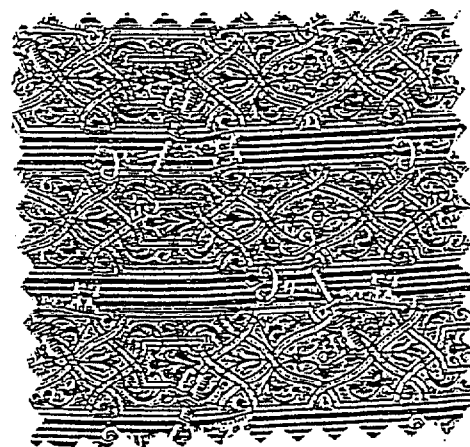
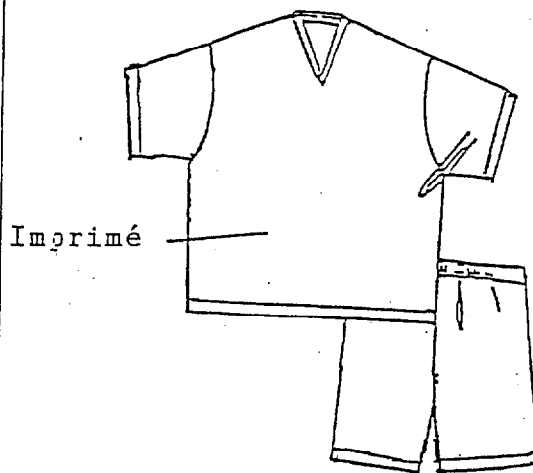
- Jersey uni - poche arrière
- Ceinture K3003/25 rabattage 2 aiguilles
- Ourlet bas jambes en rond 1 aiguille

ATTENTION : COUPE PANNEAU

Coloris Article

BLEU C02
VERT K01 **

Haut article + colletage 4442	Short - Poche enforme dos 4032
Bleu C02 Vert K01	Atlantique 178 Canard 176



Tailles : 2 à 6
Condit. : Boîte

BTS INDUSTRIES DES MATERIAUX SOUPLES champ habillement		Session 2001
IMAEPS/h	Durée : 3 semaines	Coef. 3
Epreuve professionnelle de synthèse	option productique	Page 15/30

GROUPE DAXI		CONFECTION PYJAMAS HOMME		Eté 2002	
GAMME OPERATOIRE CONFECTION					
ARTICLE : Pyjama V court		REFERENCE : Y 757		MATIERES : Imprimé Clé 4442 Jersey uni 4032	
CODE OPERA.	LISTE DES OPERATIONS	CODE POST.	CHT / PIECE Centième d'heure	REMARQUES	
	Surfiler enforme dos	42B	1,00		
	Assembler enforme dos	50B	1,00		
	Assembler une épaule	42B	0,30		
	Colleter encolure V en chapelet	12A	0,44		
	Assembler veste complètement + vignette composition	42C	3,33		
	Piquer pointe V	50B	0,45		
	Surpiquer pointe V sur endroit	50B	0,35		
	Couper fils	50B	0,10		
	Assembler vignette marque	50B	0,35		
	Ourler bas veste	41B	0,50		
	Ourler bas manches	41B	0,55		
	Couper, fermer ceinture	66B	0,07		
	Pointer, ourler et poser poche sur dos short	50B	2,10		
	Assembler short	42B	1,96		
	Ourler bas short	41B	0,88		
	Retourner short	03H	0,10		
	Elastiquer ceinture + vignette composition	73G	0,79		
	Contrôler	03A	0,40		
	TOTAL		14,67		
	Coefficient majorateur (10 %)		+ 1,467		
	Temps alloué		16,137		

BTS INDUSTRIES DES MATERIAUX SOUPLES champ habillement		Session 2001
IMAEPS/h	Durée : 3 semaines	Coef. 3
Epreuve professionnelle de synthèse	option productive	Page 16/30

P Y J A M A S

SELECTIF : ETE

RECONDUIT :
NOUVEAUTE : X

<u>Tissus</u>	Jersey imprimé "ARLEQUIN" 100% coton mercerisé	Réf. : 4360
	Jersey uni - 100% coton mercerisé	Réf. : 4032
	Côte 1/1 unie - 97% coton - 3% Elasthanne lycra	Réf. : 7068

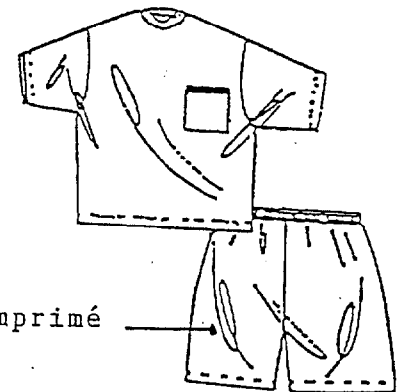
5111

Réf :
Y 759PYJA COURT RONDHAUT : Jersey uni

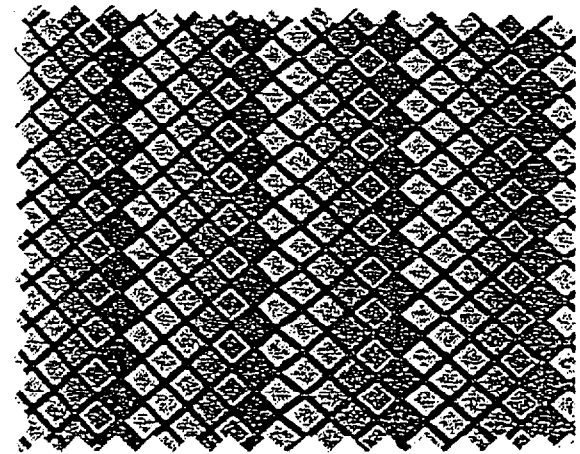
- Bande encolure montage Safety rabattage
2 aiguilles
- Poche poitrine - Colletage 36/10 jersey imprimé 4360
- Ourlet bas manches et bas article en rond
1 aiguille

SHORT : Jersey imprimé

- Ceinture K3003/25 - rabattage - 2 aiguilles
- Ourlet bas jambes en rond - 1 aiguille

Coloris ArticleVERT K07 **
ROUGE F01

Imprimé



Haut article + poche 4032	Short Colletage poche 4360	Encolure 7068
Pétrole 436 Hermès 521	Vert K07 Rouge F01	436 521

Tailles : 2 à 5
Condit. : Boîte

BTS INDUSTRIES DES MATERIAUX SOUPLES champ habillement	Session 2001
IMAEPS/h	Durée : 3 semaines Coef. 3
Epreuve professionnelle de synthèse	option productique Page 17/30

GROUPE DAXI		CONFECTION PYJAMAS HOMME		Eté 2002	
GAMME OPERATOIRE CONFECTION					
ARTICLE : Pyjacourt rond		REFERENCE : Y 759		MATIERES : Arlequin 4360 Uni 4032 Côte 7068	
CODE OPERA.	LISTE DES OPERATIONS	CODE POST.	CHT / PIECE Centième d'heure	REMARQUES	
	Colleter haut de poche	11A	0,30		
	Séparer poche	11A	0,10		
	Pointer et plaquer poche sur devant veste	50B	1,95		
	Assembler veste complètement + vignette composition	42B	2,87		
	Fermer col	42B	0,20		
	Assembler col	43B	1,35		
	Rabattre col	73F	0,70	Rabat 2 aig. à plat	
	Plaquer vignette marque au milieu du dos	50B	0,35		
	Ourler bas veste	41B	0,50		
	Ourler bas manches	41B	0,55		
	Couper, fermer ceinture	66B	0,07		
	Assembler short	42B	1,96		
	Ourler bas short	41B	0,88		
	Retourner short	03H	0,10		
	Elastiquer ceinture + vignette composition	73G	0,79		
	Contrôler	03A	0,40		
	TOTAL		13,07		
	Coefficient majorateur (10 %)		+ 1,307		
	Temps alloué		14,377		

BTS INDUSTRIES DES MATERIAUX SOUPLES champ habillement		Session 2001
IMAEPS/h	Durée : 3 semaines	Coef. 3
Epreuve professionnelle de synthèse	option productique	Page 18/30