

GROUPE DAXI	CONFECTION PYJAMAS HOMME	Eté 2002
-------------	--------------------------	----------

PYJAMAS

SELECTIF : ETE

RECONDUIT :
NOUVEAUTE : X

<u>Tissus</u>	Jersey imprimé "LABYRINTHE" - 100% coton mercerisé	Réf. : 4398
	Jersey uni - 100% coton mercerisé	Réf : 4032

5108

Réf :
Y 760

PYJA COURT V

HAUT : Jersey imprimé

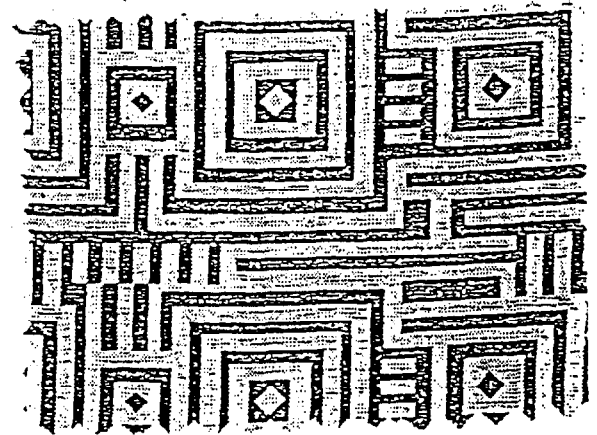
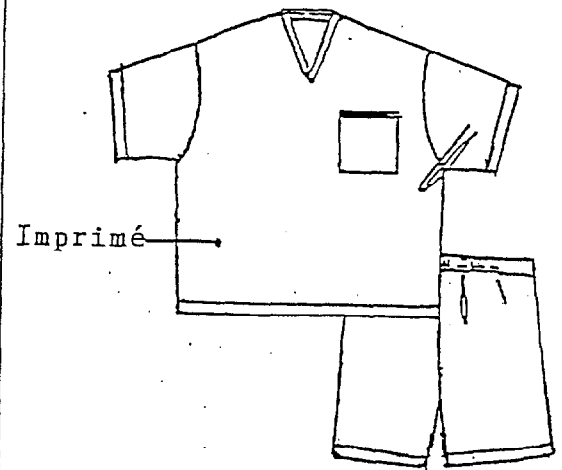
- Encolure V - colletage 45/19 imprimé pointe surpiquée - enforme dos unie
- Poche poitrine - colletage 36/10 en 4032
- Manches courtes et bas article ourlet en rond 1 aiguille

BAS :

- Jersey uni
- Ceinture K3003/25 rabattage 2 aiguilles
- Ourlet bas jambes en rond 1 aiguille

Coloris Article

TOMETTE F15
JAUNE H01 **



Haut article + poche + colletage 4398	Short - Colletage Poche enforme dos 4032
Tomette F15 Jaune H01	Pétrole 436 Safran 299

Tailles : 2 à 5
Condit. : Boîte

BTS INDUSTRIES DES MATERIAUX SOUPLES champ habillement	Session 2001
IMAEPS/h	Durée : 3 semaines Coef. 3
Epreuve professionnelle de synthèse	option productique Page 19/30

GROUPE DAXI		CONFECTION PYJAMAS HOMME		Eté 2002	
GAMME OPERATOIRE CONFECTION					
ARTICLE : Pyjama V court		REFERENCE : Y 760		MATIERES : Labyrinthe 4398 Uni 4032	
CODE OPERA.	LISTE DES OPERATIONS	CODE POST.	CHT / PIECE Centième d'heure	REMARQUES	
	Surfiler enforme dos	42B	1,00		
	Colleter haut de poche	11A	0,30		
	Séparer poche	11A	0,10		
	Pointer et plaquer poche sur devant short	50B	1,95		
	Piquer enforme dos	50B	1,00		
	Assembler une épaule	42B	0,30		
	Colleter encolure V en chapelet	12A	0,44		
	Assembler veste complètement + vignette composition	42C	3,33		
	Piquer pointe V	50B	0,45		
	Surpiquer pointe V sur endroit	50B	0,35		
	Couper fils	50B	0,10		
	Assembler vignette marque	50B	0,35		
	Ourler bas veste	41B	0,50		
	Ourler bas manches	41B	0,55		
	Couper, fermer ceinture	66B	0,07		
	Assembler short	42B	1,96		
	Ourler bas short	41B	0,88		
	Retourner short	03H	0,10		
	Elastiquer ceinture + vignette composition	73G	0,79		
	Contrôler	03A	0,40		
	TOTAL		14,92		
	Coefficient majorateur (10 %)		+ 1,492		
	Temps alloué		16,412		

BTS INDUSTRIES DES MATERIAUX SOUPLES champ habillement		Session 2001
IMAEPS/h	Durée : 3 semaines	Coef. 3
Epreuve professionnelle de synthèse	option productique	Page 20/30

PYJAMAS

SELECTIF : ETE

RECONDUIT :
NOUVEAUTE : X

<u>Tissus</u>	Jersey imprimé "LABYRINTHE" 100% coton mercerisé	Réf : 4398
	Jersey uni - 100% coton mercerisé	Réf : 4032
	Côte 1/1 unie - 97% coton - 3% Elasthanne lycra	Réf : 7068

5101

Réf :
Y 761JOGGING VESTE DROITEHAUT : Jersey imprimé

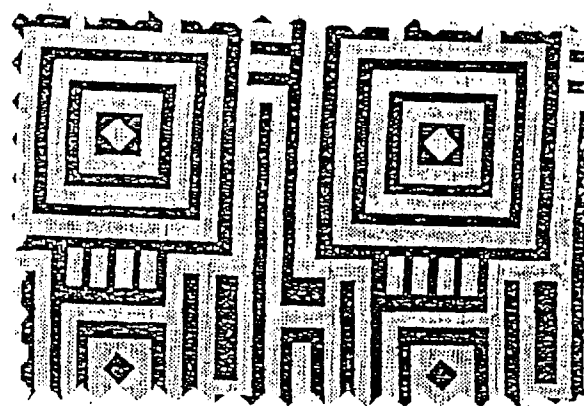
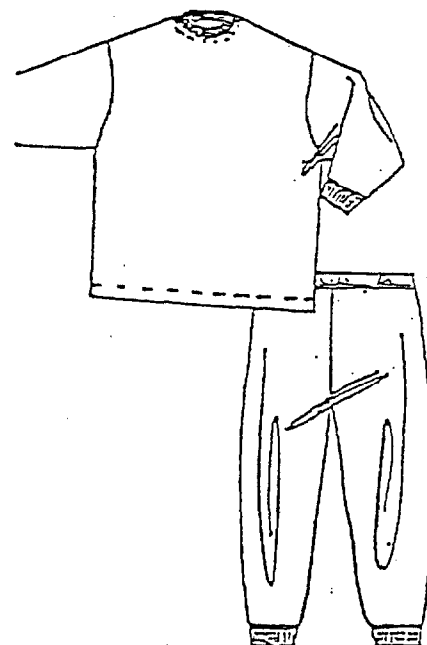
- B/C encolure et poignets en côte 1/1
- Bas veste droite - Ourlet en rond 1 aiguille
- Bande encolure montage Safety rabattage 2 aiguilles

PANTALON : Jersey uni

- B/C bas jambes en côte 1/1
- Poche arrière
- Ceinture 25 mm rabattue - 2 aiguilles

Coloris Article

TOMETTE F15 **



Haut imprimé 4398	Pantalon Poche 4032	B/C 7068
Tomette F15	Pétrole 436	

Tailles : 2 à 5
Condit. : Boîte

GROUPE DAXI		CONFECTION PYJAMAS HOMME		Été 2002	
GAMME OPERATOIRE CONFECTION					
ARTICLE : Pyjama jogging veste droite		REFERENCE : Y 761		MATIERES : Imp. labyrinthe 4398 Uni 4032 Côte 7068	
CODE OPERA.	LISTE DES OPERATIONS	CODE POST.	CHT / PIECE Centième d'heure	REMARQUES	
	Assembler épaules	42B	0,60		
	Fermer bord-côte col	42B	0,20		
	Assembler col	43B	1,35		
	Rabattre col	73F	0,70	Rabat 2 aig. à plat	
	Fermer bord-côte poignets	42B	0,50		
	Assembler veste complètement	42B	3,00		
	Monter poignets	42B	0,80		
	Ourler taille	41B	0,50		
	Piquer vignette au milieu du dos	50B	0,35		
	Couper, fermer ceinture	66B	0,07		
	Pointer, ourler et poser poche	50B	2,10		
	Fermer bord-côte bas jambes	42B	0,50		
	Assembler le pantalon + vignette composition et taille	42B	4,60		
	Retourner pantalon	03A	0,15		
	Elastiquer ceinture + vignette composition	73G	0,90		
	Contrôler	03A	0,40		
	TOTAL		16,72		
	Coefficient majorateur (10 %)		+ 1,672		
	Temps alloué		18,392		

BTS INDUSTRIES DES MATERIAUX SOUPLES champ habillement		Session 2001	
IMAEPS/h	Durée : 3 semaines	Coef. 3	
Epreuve professionnelle de synthèse	option productive	Page 22/30	

PYJAMAS

SELECTIF : ETE

RECONDUIT :
NOUVEAUTE : X

<u>Tissus</u>	Jersey imprimé "MAILLONS" - 100% coton mercerisé	Réf. : 4396
	Jersey uni - 100% coton mercerisé	Réf. : 4032
	Côte 1/1 unie - 97% coton - 3% Elasthanne lycra	Réf. : 7068

5100

Réf :
Y 762PYJAMA JOGGINGVESTE :

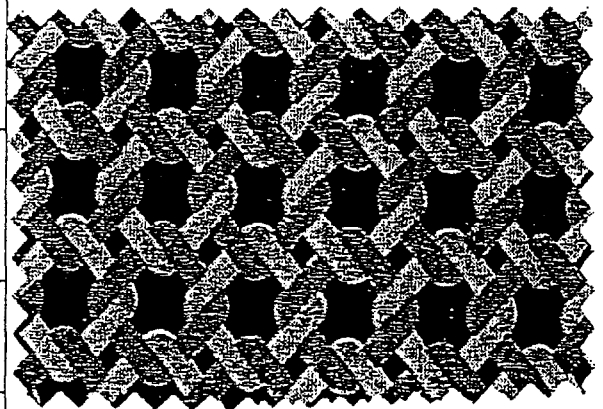
- Jersey imprimé manches longues
- B/C encolure, taille et poignets en côte 1/1
- Bande encolure montage Safety rabattage 2 aiguilles

PANTALON :

- Jersey uni - 1 poche arrière
- B/C jambes en côte 1/1
- Ceinture 25 mm rabattue - 2 aiguilles

Coloris Article

MARINE JAUNE E08 **



Haut imprimé 4396	Pantalon Poche 4032	B/C 7068
Marine jaune E08	Bleu marine 291	

Tailles : 3 à 6
Condit. : Boîte

BTS INDUSTRIES DES MATERIAUX SOUPLES champ habillement		Session 2001
IMAEPS/h	Durée : 3 semaines	Coef. 3
Epreuve professionnelle de synthèse	option productique	Page 23/30

GROUPE DAXI		CONFECTION PYJAMAS HOMME		Eté 2002	
GAMME OPERATOIRE CONFECTION					
ARTICLE : Pyjama "jogging"		REFERENCE : Y 762		MATIERES : Imp. croisillons 4396 Jersey uni 4032 Côte 7068	
CODE OPERA.	LISTE DES OPERATIONS	CODE POST.	CHT / PIECE Centième d'heure	REMARQUES	
	Assembler épaules	42B	0,60		
	Fermer bord côte col	42B	0,20		
	Assembler col	43B	1,35		
	Rabattre col	73F	0,70	Rabat 2 aig. à plat	
	Fermer bord côte poignets + bas veste	42B	0,80		
	Assembler veste complètement + vignette composition	42B	4,82		
	Piquer vignette marque au milieu du dos	50B	0,35		
	Couper, fermer ceinture	66B	0,07		
	Pointer, ourler et piquer poche	50B	2,10		
	Fermer bord côte bas jambe	42B	0,50		
	Assembler le pantalon + vignette composition	42B	4,60		
	Retourner pantalon	03A	0,15		
	Elastiquer ceinture + vignette composition	73G	0,90		
	Contrôler	03A	0,40		
	TOTAL		17,54		
	Coefficient majorateur (10 %)		+ 1,754		
	Temps alloué		19,294		

BTS INDUSTRIES DES MATERIAUX SOUPLES champ habillement		Session 2001
IMAEPS/h	Durée : 3 semaines	Coef. 3
Epreuve professionnelle de synthèse	option productive	Page 24/30

P Y J A M A S

SELECTIF : ETE

RECONDUIT :
NOUVEAUTE : X

<u>Tissus</u>	Jersey imprimé "HONOLULU" 100% coton mercerisé	Réf. : 4440
	Jersey uni - 100% coton mercerisé	Réf : 4275

5118

Réf :
Y 767

PYJA COURT TUNISIEN

HAUT : Jersey imprimé

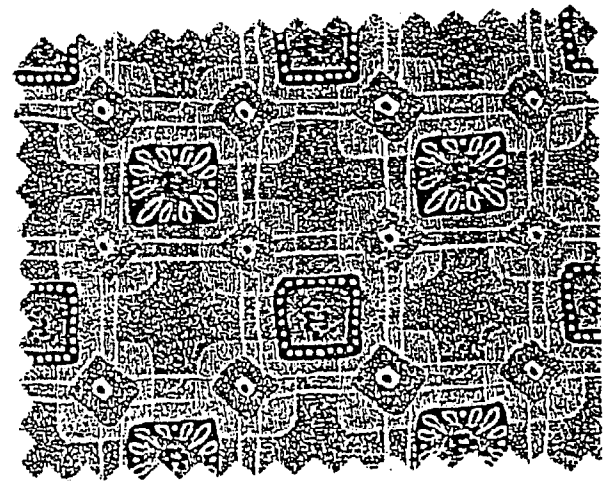
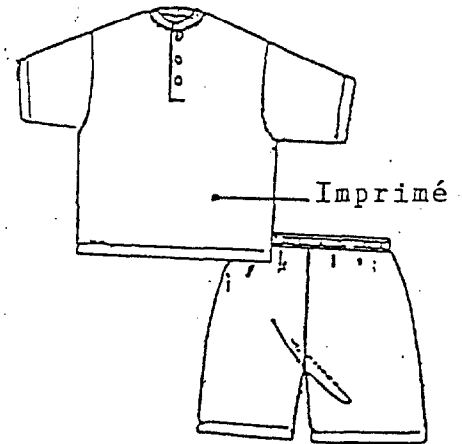
- Patte décentrée en uni (non tissé dans patte)
3 boutons K7014 Ø 12 mm
- Enforme dos en uni
- Colletage encolure 36/10 imprimé
- Toutes coutures surjet
- Ourlet bas article et bas manches en rond
1 aiguille

SHORT : Jersey uni

- Poche arrière
- Toutes coutures surjet
- Ceinture K3003/25 - rabattage - 2 aiguilles
- Ourlet bas jambes en rond - 1 aiguille

Coloris Article

BLEU C02
ORANGE F06 **



Haut article Colletage encolure imprimé 4440	Short - poche enforme dos Patte 4275
Bleu C02 Orange F06	Navigateur 251 Navigateur 251

Tailles : 2 à 5
Condit. : Boîte

BTS INDUSTRIES DES MATERIAUX SOUPLES champ habillement	Session 2001
IMAEPS/h	Durée : 3 semaines Coef. 3
Epreuve professionnelle de synthèse	option productique Page 25/30

GROUPE DAXI		CONFECTION PYJAMAS HOMME		Eté 2002	
GAMME OPERATOIRE CONFECTION					
ARTICLE : Pyjacourt tunisien		REFERENCE : Y 767		MATIERES : Imp. Honolulu 4440 Jersey uni 4275	
CODE OPERA.	LISTE DES OPERATIONS	CODE POST.	CHT / PIECE Centième d'heure	REMARQUES	
	Surfiler enforme dos	42B	1,00		
	Surfiler pattes	42B	0,40		
	Piquer enforme dos	50B	1,00		
	Assembler épaules	42B	0,50		
	Colleter encolure	11B	0,50		
	Piquer pattes et sous pattes	50B	3,14		
	Faire la base et les arrêts hauts de pattes	50B	0,62		
	Piquer vignette marque au milieu du dos	50B	0,35		
	Surfiler base pattes	42B	0,10		
	Assembler manches	42B	1,35		
	Assembler manches et côtés	42B	1,50		
	Assembler vignette composition	42B	0,02		
	Ourler bas manches	41B	0,55		
	Ourler bas veste	41B	0,50		
	Exécuter 3 boutonnères	67A	0,975		
	Pointer et poser 3 boutons	68A	0,975		
	Couper, fermer ceinture	66B	0,07		
	Pointer, ourler et poser poche sur dos short	50B	2,10		
	Assembler short	42B	1,96		
	Ourler bas short	41B	0,88		
	Retourner short	03H	0,10		
	Elastiquer ceinture + vignette composition	73G	0,79		
	Contrôler	03A	0,40		
	TOTAL		19,78		
	Coefficient majorateur (10 %)		+ 1,978		
	Temps alloué		22		

BTS INDUSTRIES DES MATERIAUX SOUPLES champ habillement		Session 2001
IMAEPS/h	Durée : 3 semaines	Coef. 3
Epreuve professionnelle de synthèse	option productive	Page 26/30

P Y J A M A S

SELECTIF : ETE

RECONDUIT :
NOUVEAUTE : X

<u>Tissus</u>	Jersey imprimé "HAWAII" 100% coton mercerisé	Réf. : 4439
	Jersey uni - 100% coton mercerisé	Réf. : 4275

5120

Réf :
Y 768

PYJA COURT TUNISIEN

HAUT : Jersey uni

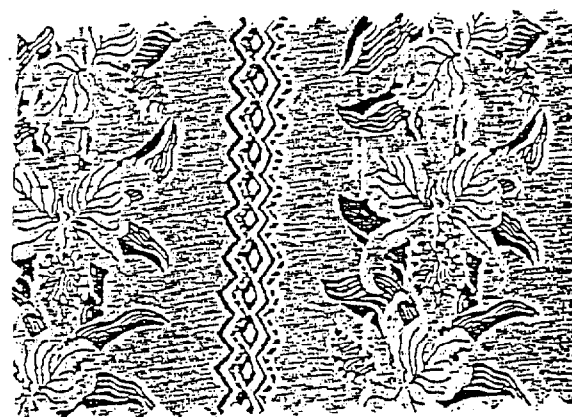
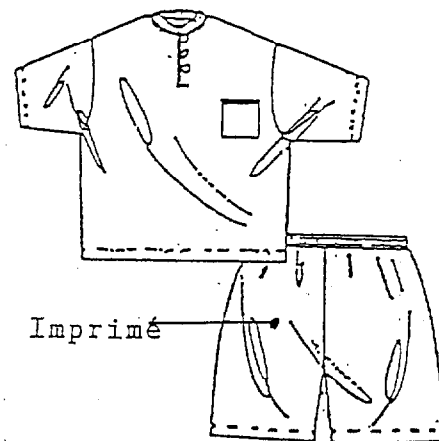
- Patte décentrée en imprimé (avec non tissé)
3 boutons K7014 Ø 12 mm
- Enforme dos imprimée
- Poche poitrine - colletage imprimé
36/10 - 1 aiguille
- Colletage encolure 36/10 en uni
- Toutes coutures surjet
- Ourlet bas article et manches 1 aiguille en rond

SHORT : Jersey imprimé

- Toutes coutures surjet
- Ceinture K3003/25 - rabattage - 2 aiguilles
- Ourlet bas jambes en rond - 1 aiguille

Coloris Article

JAUNE H01 **
ROUGE F26
BLEU C04



Tailles : 2 à 6
Condit. : Boîte

Haut article - poche Colletage encolure uni 4275	Short - colletage Patte - enforme imprimé 4439
Camel 146 Hermès 521 Atlantique 178	Jaune H01 Rouge F26 Bleu C04

BTS INDUSTRIES DES MATERIAUX SOUPLES champ habillement	Session 2001
IMAEPS/h	Durée : 3 semaines Coef. 3
Epreuve professionnelle de synthèse	option productique Page 27/30

GROUPE DAXI		CONFECTION PYJAMAS HOMME		Eté 2002	
GAMME OPERATOIRE CONFECTION					
ARTICLE : Pyjacourt tunisien		REFERENCE : Y 768		MATIERES : Imp. Hawaï 4439 Jersey uni 4275	
CODE OPERA.	LISTE DES OPERATIONS	CODE POST.	CHT / PIECE Centième d'heure	REMARQUES	
	Colleter haut de poche	11A	0,30		
	Séparer poche	11A	0,10		
	Surfiler enforme dos	42B	1,00		
	Surfiler pattes	42B	0,40		
	Piquer enforme dos	50B	1,00		
	Pointer et plaquer poche sur devant veste	50B	1,95		
	Assembler épaulés	42B	0,50		
	Colleter encolure	11B	0,50		
	Piquer pattes et sous pattes	50B	3,14		
	Faire la base et les arrêts hauts de pattes	50B	0,62		
	Piquer vignette marque au milieu du dos	50B	0,35		
	Surfiler base pattes	42B	0,10		
	Assembler manches	42B	1,35		
	Assembler manches et côtés	42B	1,50		
	Assembler vignette composition	42B	0,02		
	Ourler bas manches	41B	0,55		
	Ourler bas veste	41B	0,50		
	Exécuter 3 boutonniers	67A	0,975		
	Pointer et poser 3 boutons	68A	0,975		
	Couper, fermer ceinture	66B	0,07		
	Assembler short	42B	1,96		
	Ourler bas short	41B	0,88		
	Retourner short	03H	0,10		
	Elastiquer ceinture + vignette composition	73G	0,79		
	Contrôler	03A	0,40		
	TOTAL		20,03		
	Coefficient majorateur (10 %)		+ 2,00		
	Temps alloué		22,03		

BTS INDUSTRIES DES MATERIAUX SOUPLES champ habillement		Session 2001
IMAEPS/h	Durée : 3 semaines	Coef. 3
Epreuve professionnelle de synthèse	option productive	Page 28/30

GROUPE DAXI	CONFECTION PYJAMAS HOMME	Eté 2002
--------------------	---------------------------------	-----------------

PARC MACHINES

Code poste	désignation
03 A	CONTROLE QUALITE
03 H	RETOURNAGE
11 A	COLLETEUSE 1 AIGUILLE
11 B	COLLETEUSE 1 AIGUILLE COUPE PAR PEDALE
12 A	COLLETEUSE 2 AIGUILLES
34 E	POINT BOURDON "MAUSER"+ASPIRATION +TENDEUR
41 B	OURLEUSE 1 AIGUILLE+ASPIRATION
42 B	SURJETEUSE + ASPIRATION CHAINETTE
42 C	SURJETEUSE + RENTRE CHAINETTE
43 B	SURJETEUSE 2 AIGUILLES+ASPIRATION
50 B	PIQUEUSE COUPE FILS
66 B	COUPE ET FERM.AUTO.ELASTIQUE
67 A	BOUTONNIERE
68 A	POSE BOUTON A TROUS
73 F	RABATTEUSE 2 AIGUILLES A PLAT+GUIDE
73 G	RABATTEUSE 2 AIGUILLES RASEUSE
74 C	RABATTEUSE 4 AIGUILLES + GUIDE(BANDE)

BTS INDUSTRIES DES MATERIAUX SOUPLES champ habillement	Session 2001
IMAEPS/h	Durée : 3 semaines Coef. 3
Epreuve professionnelle de synthèse	option productique Page 29/30

BTS INDUSTRIE DES MATÉRIAUX SOUPLES

GRILLE D'ÉVALUATION : ÉPREUVE PROFESSIONNELLE DE SYNTHÈSE

NOM DU CANDIDAT :

N°:

Option : PRODUCTIQUE

Champ habillement

PROJET INDUSTRIEL	Note globale
	Total : /60
<u>A.</u> : 36 points - Présenter le programme des charges - Déterminer les besoins en effectif (qualification et compétences) et en matériels - Organiser et implanter les groupes autonomes - Mettre en place les procédures de suivi de production - Proposer différents systèmes informatisés de suivi de production - Effectuer une étude comparative de ces différents systèmes	/36
<u>B.</u> : 15 points - Préparer le recrutement - Rechercher les aides financières - Justifier	/15
<u>C. Communication</u> : 9 points - Ecrit : (plan, introduction, conclusion, cohérence interne) - Orale : (expression, argumentation, gestion du temps, moyens utilisés)	/09
COMPTE RENDU D'ACTIVITE	Total : /20
<u>A. Présentation de l'entreprise</u> : 6 points - Structure et forme juridique - Activité, etc ...	/06
<u>B. Activité du candidat</u> : 10 points - Nature - Intérêt	/10
<u>C. Communication orale</u> : 4 points - Orale : (expression, argumentation, gestion du temps, moyens utilisés)	/04
<u>APPRECIATION GENERALE DU JURY :</u>	
<u>EMARGEMENT DU JURY :</u>	
<u>Noms</u>	<u>Signatures</u>

BTS INDUSTRIES DES MATERIAUX SOUPLES champ habillement	Session 2001
IMAEPS/h	Durée : 3 semaines Coef. 3
Epreuve professionnelle de synthèse	option productique Page 30/30