

U :52 Etude de développement de produit
Coefficient : 3 **Durée : 4 h. 30**

Documents remis aux candidats :

Sommaire	1 Exemple	Format A4	Page 1/7
Sujet	1 Exemple	Format A4	Page 2/7
Figurine	1 Exemple	Format A3	Page 3/7
Eléments en réduction de la robe « Découpes »	2 Exemples	Format A4	Page 4/7
Tableau d'évolutions par taille + étiquettes d'anonymat	1 Exemple	Format A4	Page 5/7
Planche de la robe « Découpes »	1 Exemple		Page 6/7
Planche du corsage	1 Exemple		Page 7/7

Travail à rendre à la fin de l'épreuve :

- Deux ½ toiles droites sur mannequin (étiquettes d'anonymat agrafées au bas de chaque dos)
- La transformation de la robe (dans une feuille de copie)
- Vecteurs de gradation sur document réponse 4/7.

Critères d'évaluation :

<u>Première partie :</u> Robe « Ottomane »	* Aplomb, aisance, transformation :	4 pts.
	* Fidélité de la traduction du croquis :	2 pts.
	* Qualité du réglage et de la présentation :	<u>2 pts.</u>
		8 pts.
Gilet « Osman »	* Aplomb, aisance, volume :	3 pts.
	* Fidélité de la traduction du croquis :	3 pts.
	* Qualité du réglage et de la présentation :	<u>2 pts.</u>
		8 pts.
<u>Deuxième partie :</u> Vecteurs de gradation :	* Exactitude des évolutions vectorielles	2 pts.
	* Logique de la répartition des valeurs pour le respect des proportions :	<u>2 pts.</u>
		4 pts.

BTS DES MATERIAUX SOUPLES Option Modélisme		Session 2001
IMBEDV / h	Durée : 4h.30	Coefficient : 3
Etude de développement de produit	Conception construction de produit	Page :1/7

Etude de Développement de Produit

Pour son thème « Orientés Rêvés », l'Entreprise « X » vous confie la conception de 2 modèles de sa collection :

- La robe « Ottomane » (déclinaison de la robe « Découpes », modèle existant voir planche document 6 / 7) qui sera réalisée en Damassé 50% Polyester, 50% Viscose.
- Le gilet « Osman » qui sera réalisé en Guipure 100% Polyester.

TRAVAIL DEMANDE :

Première partie

Construire :

1.1 - la robe « Ottomane » **obligatoirement par transformation** en vous servant de la planche document 6 / 7 . **Le développement des fonds de plis ne sera pas traité.**

1.2 - le gilet « Osman » **par la méthode de votre choix** (moulage ou / et transformation de la planche document 7 / 7 .

N.B. L'interprétation du dos du gilet est laissée à votre initiative.

Présenter :

1.3 - la ½ toile droite réglée et épinglée sur mannequin

- de la robe (dont les plis seront matérialisés uniquement par un tracé)
- du gilet

Deuxième partie

A partir du tableau d'évolutions (document 5 / 7)

Compléter :

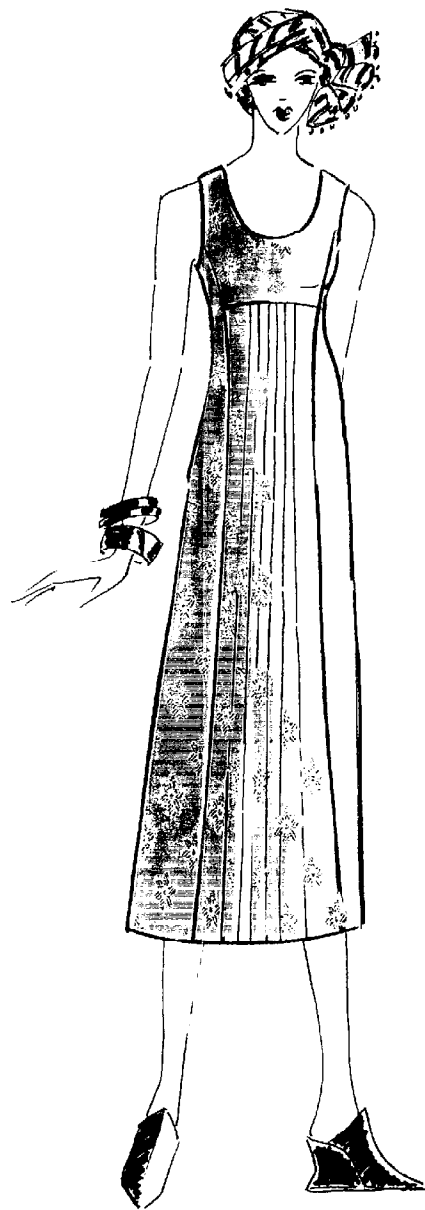
- Les vecteurs de gradation de la robe « Découpes » sur document 4 / 7.(valeurs données en centimètres.)

(La gamme de taille sera du 36 au 46)

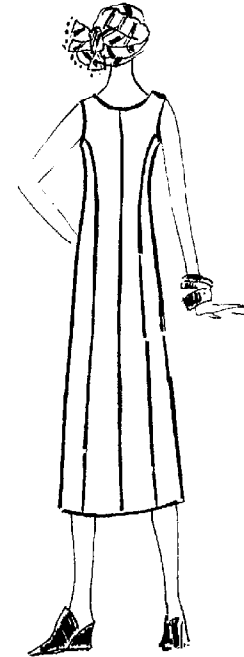
BTS DES MATERIAUX SOUPLES Option Modélisme		Session 2001
IMBEDV	Durée : 4h.30	Coefficient : 3
Etude de développement de produit	Conception construction de produit	Page :2/7



Robe Découpées



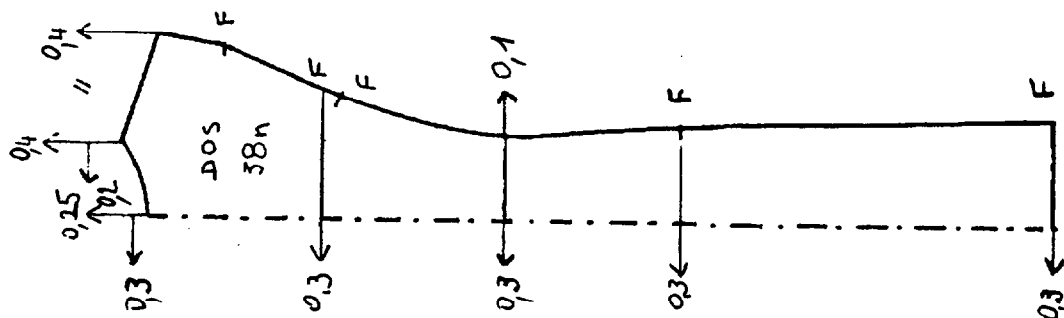
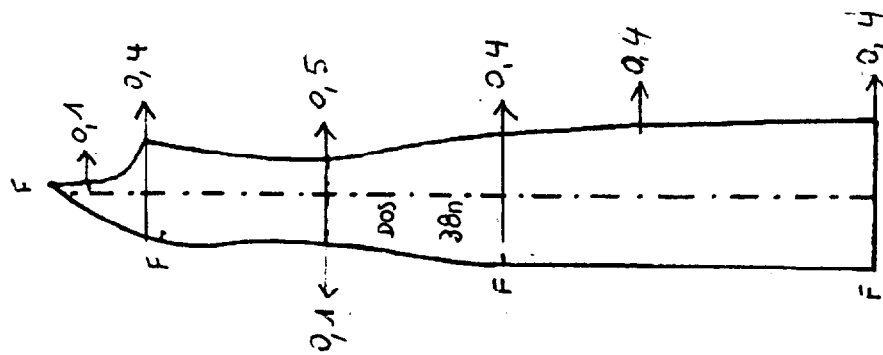
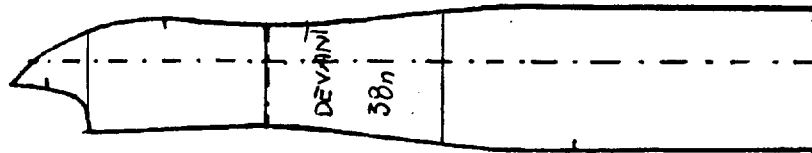
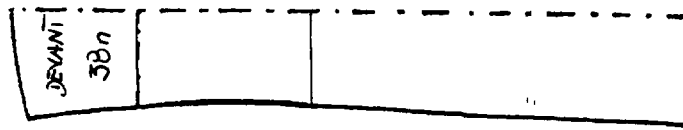
Robe Ottomane



Gilet Osman

BTS DES MATERIAUX SOUPLES Option Modélisme		Session 2001
IMBEDV	Durée : 4h.30	Coefficient : 3
Epreuve : Etude de développement de produit		Page : 3/7

L'évolution de la pince poitrine ne sera pas prise en compte sur les éléments en réduction



F. = Pt. fixe

BTS DES MATERIAUX SOUPLES Option Modélisme		Session 2001
IMBEDV	Durée : 4 h. 30	Coefficient : 3
: Etude de développement de produit :		Page : 4/7

Evolutions Moyennes par tailles données en Centimètres.

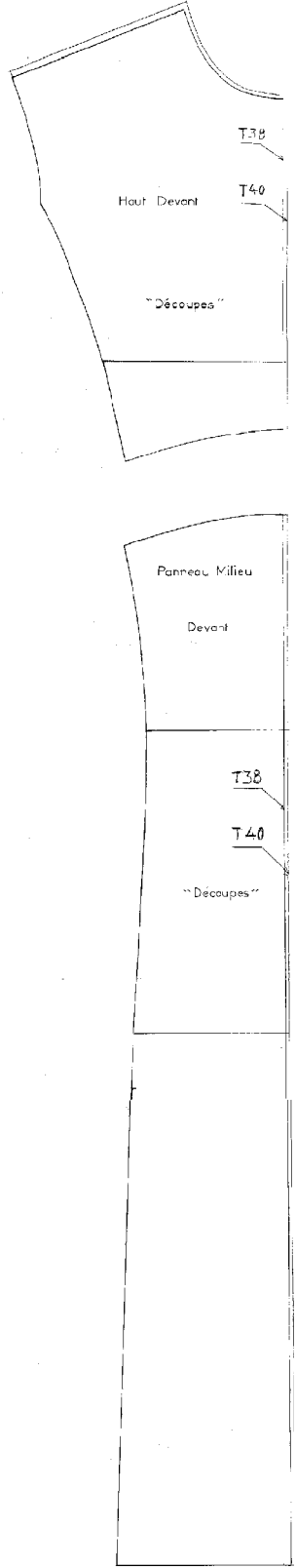
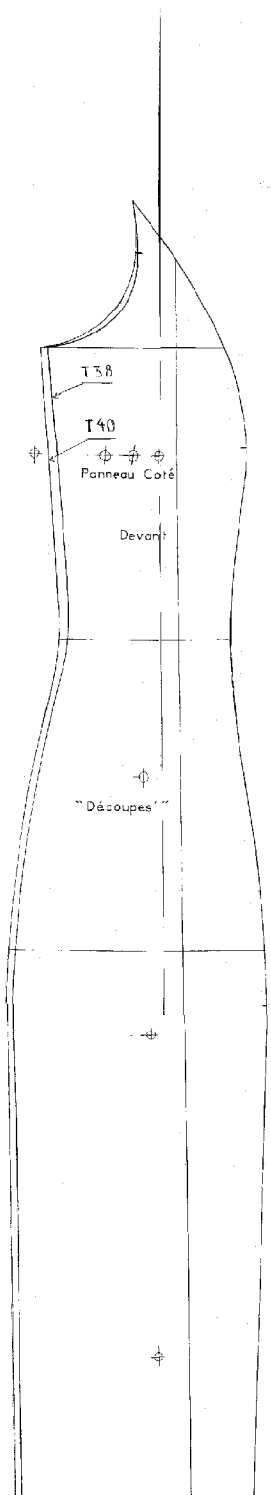
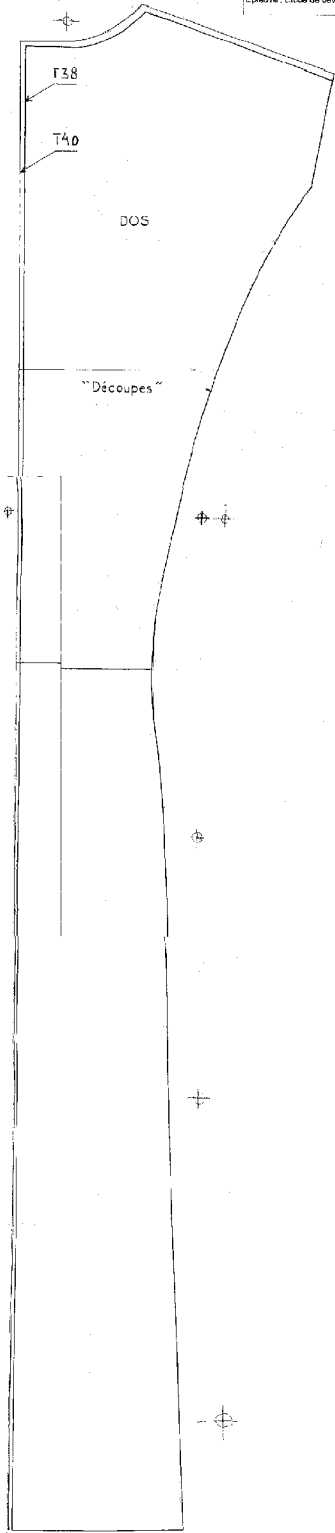
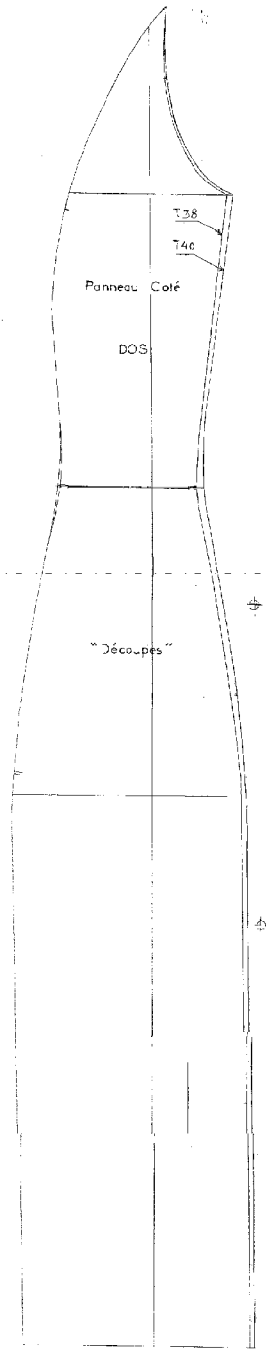
(Gamme de tailles allant du 36 au 46)

Tour de Poitrine	3	Largeur Carrure Dos	0,8
Tour de Taille	4	Largeur Carrure Devant	0,8
Tour de Bassin	3	Largeur Encolure Dos	0,2
Longueur Taille milieu Devant	0,25	Largeur Encolure Devant	0,2
Longueur Taille Devant	0,5	Profondeur Encolure Dos	0,15
Longueur Taille milieu Dos	0,25	Profondeur Encolure Devant	0,25
Longueur Côté Corsage	0	Espacement Des Seins	0,6
Longueur Côté Jupe	0		
Longueur Epaule	0,2		

Etiquettes d'anonymat à agraffer au bas du milieu dos des ½ toiles sur mannequin

		N° d'anonymat	N° d'anonymat	
Partie à coller ou à agraffer	NOTES	Découper suivant le pointillé		N° d'inscription:..... NOM :..... PRENOM :.....

		N° d'anonymat	N° d'anonymat	
Partie à coller ou à agraffer	NOTES	Découper suivant le pointillé		N° d'inscription:..... NOM :..... PRENOM :.....



N° de dossier : 01/0000000000	
Prénom : _____	N° : _____
NOM : _____	_____
PRÉNOM : _____	_____

BTS DES MATERIAUX SOUPLES Option Modélisme		Session :2001
IMBBDV	Durée : 4 h. 30	Coefficient : 3
Epreuve : Etude de développement de produit		Page : 7 / 7

