

**FONCTIONNEMENT
DE LA MACHINE**

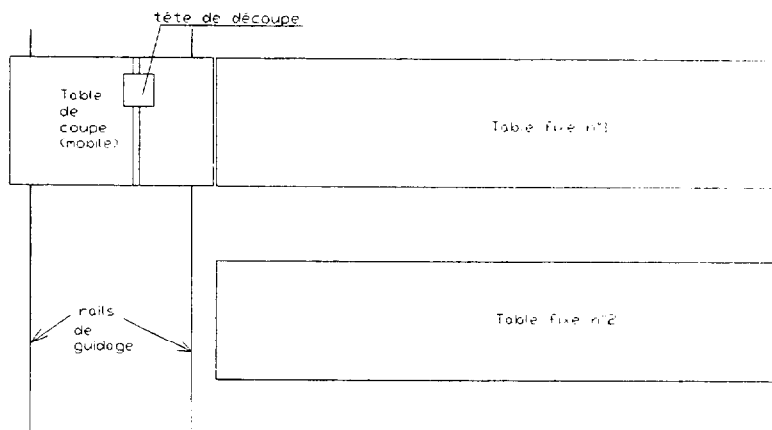
SYSTÈME DE COUPE

Le nouveau système de coupe présent dans un atelier de confection donne aux utilisateurs tous les bénéfices de rapidité, flexibilité et précision. Tandis qu'il fournit des performances de coupe exceptionnelles, il permet aussi des gains de matière et de travail, et peut couper un matelas de tissu d'épaisseur allant jusqu'à 50 mm.

Mise en situation :

L'atelier possède :

- deux tables fixes pour la préparation des matelas de tissu
- une table de coupe sur laquelle est amené l'un des matelas de tissu, en vue d'être découpé.
Cette table pouvant être déplacée pour être alignée avec l'une des tables fixes



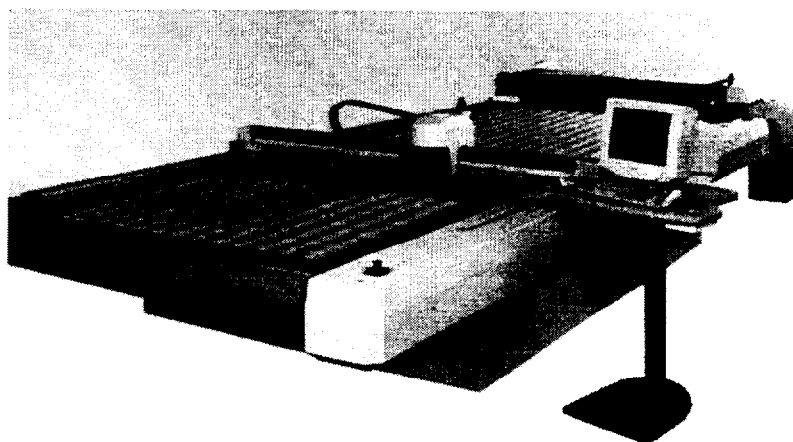
Fonctionnement:

Structure générale de la machine.

Le matelas de tissus est mis en position de découpe par un convoyeur. Le tissu est ensuite recouvert d'une feuille plastique qui permet de réduire l'épaisseur du matelas après mise en service d'une aspiration sur toute la surface de la table.

La tête de découpe se déplace grâce à un portique guidé qui circule suivant l'axe longitudinal de la table au moyen de rails, et suivant l'axe transversal sur la poutre fixée au chariot.

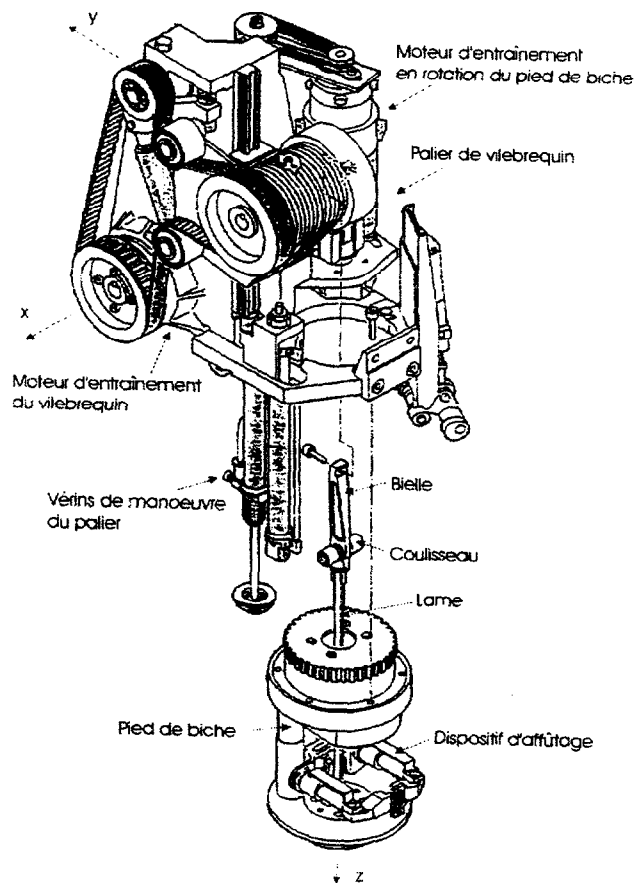
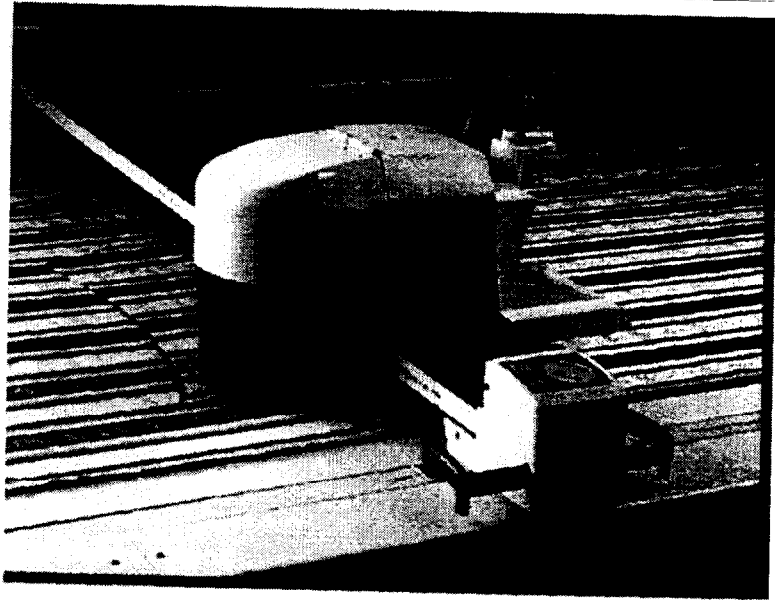
La lame est animée d'un mouvement alternatif selon l'axe vertical.

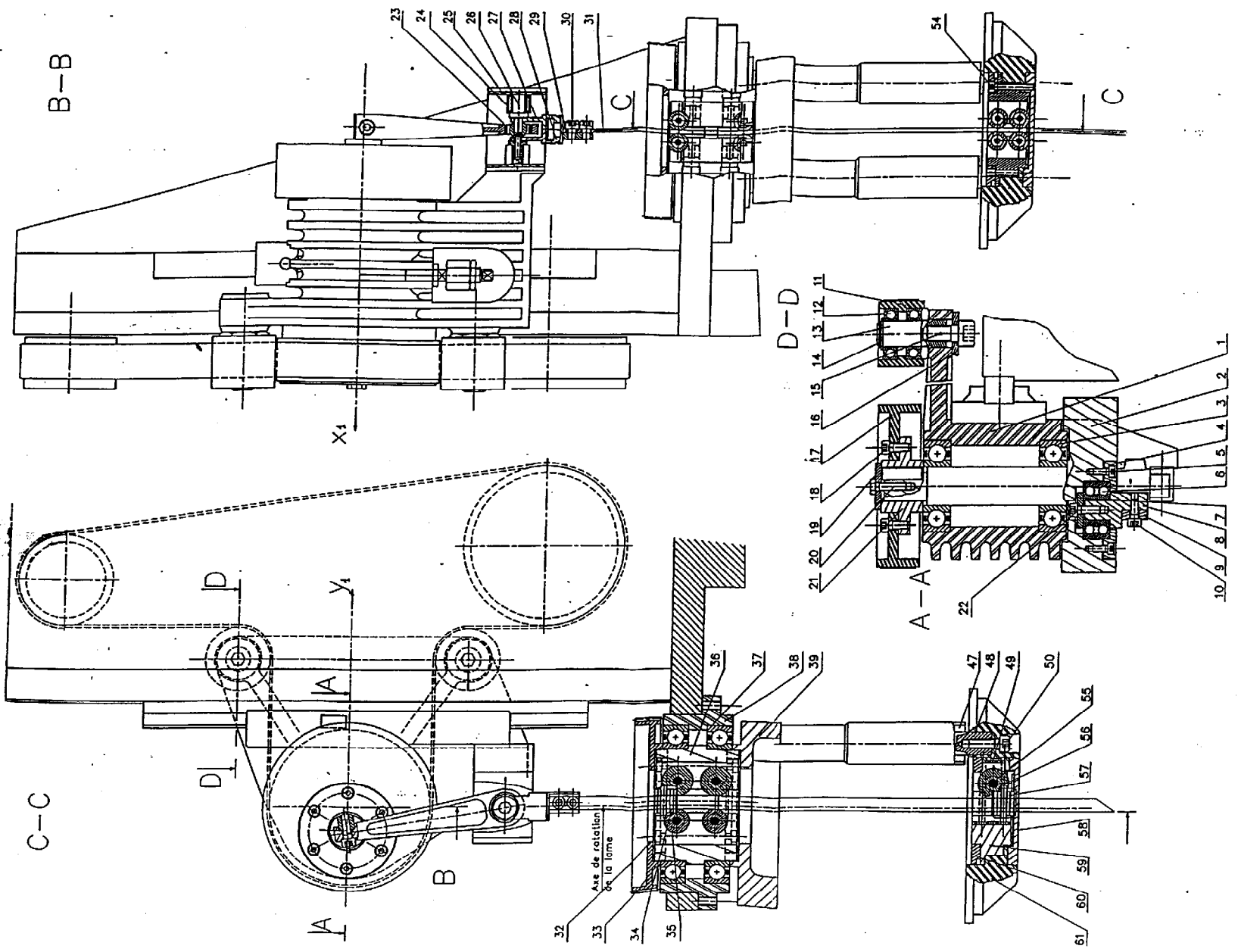


La tête de découpe regroupe l'ensemble des éléments mécaniques et électriques nécessaires à la mise en mouvement de la lame et à son affûtage.

Elle est équipée :

- d'un sous-système principal qui permet d'animer la lame par un système bielle manivelle
- d'un sous-système (pied de biche) qui assure la rotation de la lame autour d'un axe vertical afin de suivre une trajectoire imposée par le programme de découpe (patron) ;
- d'un sous-système de dégagement de la lame en position repos (vers le haut).





61

61	1	Pied de biche	
60	1	Couvercle	
59	1	Guide lame tournant	
58	1	Coupelle	
57	4	Galet fond de lame	
56	1	Galet fond de lame	
55	1	Axe galet	
54	4	Vis CHC M3-15	
50	2	Vis CHC M6-10	
49	1	Guide lame tournant	
48	2	Colonne	
47	4	Douille 12*19*282	
39	1	Support tournant	
38	1	Virole support de bloc	
37	1	Roulement 60*85*13	
36	1	Guide supérieur de lame	
35	2	Galet fond de lame	
34	2	Galet fond de lame	
33	1	Joint	
32	1	Poulie 60 dents	
31	1	Lame	
30	2	Vis CHC M4*6	
29	1	Tête de fixation de lame	
28	1	Ancrage de fixation lame b	
27	1	Ancrage de fixation lame a	
26	2	Axe chape fixation lame	
25	2	Guide	
24	2	Roulement NK 6*12*12	
23	1	Rotule 5*14*7	
22	1	Vis CHC M4*10	
21	1	Moyeu	
20	1	Vis H M4*15	
19	1	Rondelle 6,2*24*3	
18	4	Vis CHC M4*10	
17	1	Poulie motrice 53 dents	
16	2	Rondelle MZ8	
15	2	Vis CHC M8*12	
14	2	Anneau élastique D17*1	
13	2	Axe de poulie	
12	4	Roulement 6003ZZ 17*35*10	
11	2	Poulie de renvoi	
10	1	Vis CHC M5-10, 12-9	
9	1	Bielle	
8	1	Maneton	
7	1	Rondelle 5,1*18*2,5	
6	1	Roulement 3200B 10*30*14	
5	1	Vis CHC M4-10	
4	1	Flasque	
3	2	Roulement 6204 20*47*14	
2	1	Vilebrequin	
1	1	Palier de vilebrequin	
Repère	Nombre	Désignation	Matière