

BREVET DE TECHNICIEN SUPÉRIEUR

PRODUCTIQUE TEXTILE

- Option A - FILATURE
- Option B - BONNETERIE
- Option C - TISSAGE
- Option D - ENNOBLISSEMENT

ÉPREUVE FACULTATIVE

UF2 : DESSIN D'ART

Durée 3 heures

Coefficient 1

*Dès que le sujet vous est remis, assurez-vous qu'il est complet.
Ce sujet comporte : 6 pages numérotées de 1/6 à 6/6.*

125

PREMIERE PARTIE

1 heure - 10 points

HISTOIRE DES TEXTILES

Annexes photographiques, citation

1) Tissu copte (document 3/6) : châle aux pampres*, tapisserie et toile, lin et laine V^e siècle 134 cm X 80.5 cm Paris, musée du Louvre.

2) Oeuvre de Henri Matisse : Océanie (document 4/6) la mer 1946, papier découpé, gouaché et collé sur papier. Carton pour une tapisserie réalisée en lin sérigraphiée en une couleur.

..." Les tissus coptes intéressent passionnément Henri Matisse,..., masses simplifiées, pleins et vides abruptement opposés, contours frustes, tons peu nombreux et vifs. Nous sommes avec les Coptes aux sources de la couleur, et Henri Matisse outre la couleur se montra sensible aux "particularismes coptes"...

Pierre Schneider : Matisse

A partir des documents photographiques

A) Il vous est demandé de choisir une des deux œuvres proposées (tissu copte ou carton Océanie, la mer de Henri Matisse).

Vous analyserez l'œuvre choisie en vous appuyant sur vos connaissances plastiques (composition, forme, graphisme, couleur, matière...) techniques et historiques.

En vous appuyant sur les propos de Pierre Schneider

B) Développez en recherchant les similitudes et différences formelles, colorées, techniques et poétiques... de ces deux œuvres.

Critères d'évaluation

- Finesse de l'analyse plastique (composition, forme, graphisme, couleur, matière...) (3 points)
- Connaissance en histoire du textile (3 points)
- Réflexion personnelle (4 points)

* Pampre : rameau de vigne chargé de feuilles et de fruits. Ornement ayant la forme d'un feston de feuilles de vignes et de grappes de raisin.

SECONDE PARTIE - Épreuve pratique

2 heures - 10 points

Création d'un tissu d'ameublement pour un musée
Observer et créer une proposition originale

Demande

Le musée Matisse de Le Cateau - Cambrais subit une restructuration importante ; des dotations en œuvres viennent enrichir ses collections, de nouvelles salles seront ouvertes, cafétéria, centre de documentation etc... On vous demande de réfléchir à la création d'un tissu d'ameublement pour le Musée Matisse (tentures, fauteuils, sièges).

Démarche

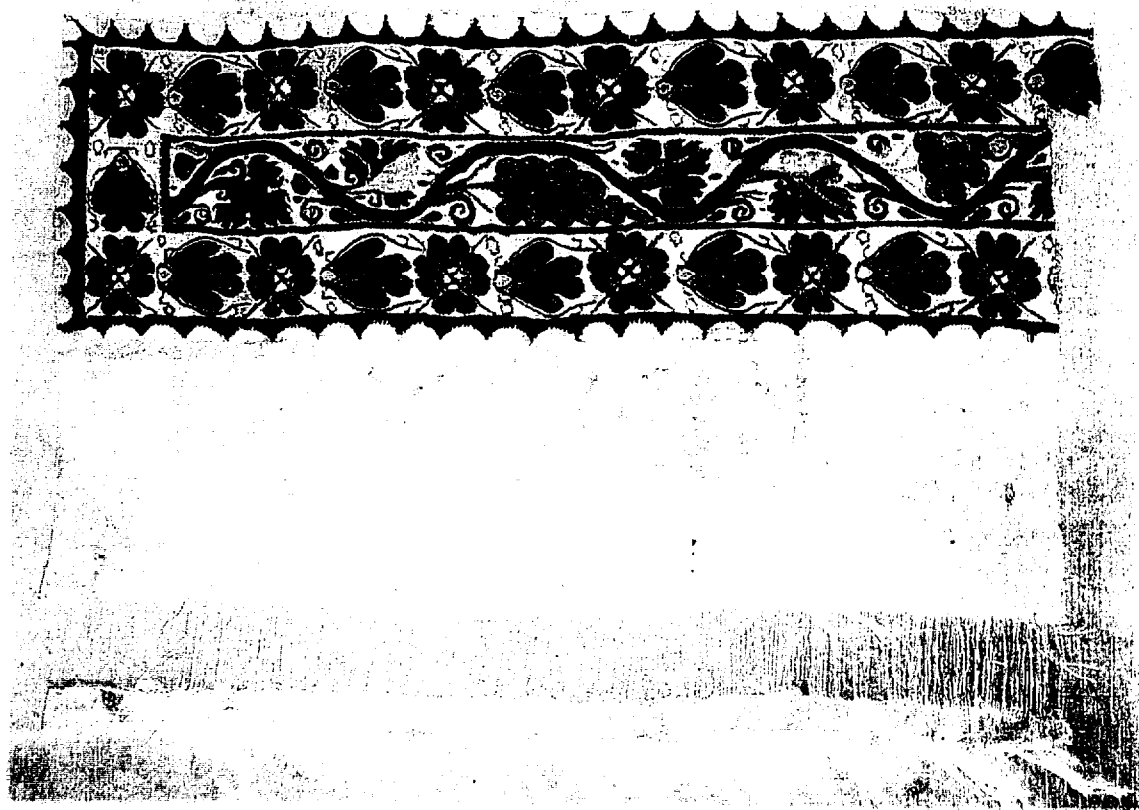
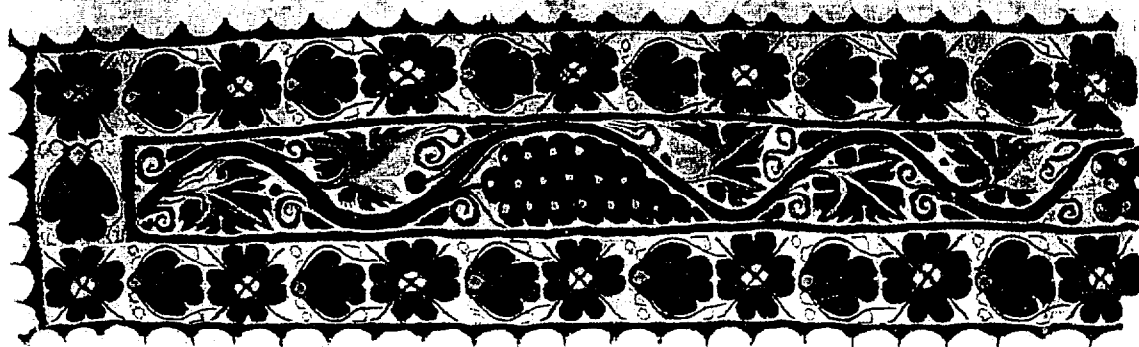
En vous appuyant sur le document 5/6 qui montre la transposition d'un projet de gouache découpée ou vitrail, vous utiliserez le document 6/6 dans lequel vous sélectionnerez un ou plusieurs motifs que vous organiserez en une composition structurée en trois couleurs. Vous réaliserez trois propositions qui seront autant de clins d'œil à l'œuvre d'Henri Matisse, mais en aucun cas des copies d'une de ses œuvres.

Vous devez rendre

- 3 propositions différentes 10 X 10 cm
- vous devez respecter les contraintes techniques et visuelles
- ces recherches seront présentées sur un format A3
- vous pouvez mettre en œuvre des moyens variés : collages, feutres, encres, gouaches... toutes techniques exceptées celles à séchage lent.
- choisissez celle qui vous paraît la plus pertinente et justifiez en quelques mots votre choix (des couleurs, des formes et de la composition...)

Critères d'évaluation

- | | |
|--|----------|
| 1) Exploitation et interprétation des documents proposés | 2 points |
| 2) Pertinence des formes et finesse des choix chromatiques | 3 points |
| 3) Richesse des recherches et des moyens mis en œuvre | 2 points |
| 4) Justification de vos choix par écrit | 3 points |



1) Tissu Copte : Châle aux pampres*, Tapisserie et toile, lin et laine V^e siècle
134 cm X 80.5 cm Paris, Musée du Louvre

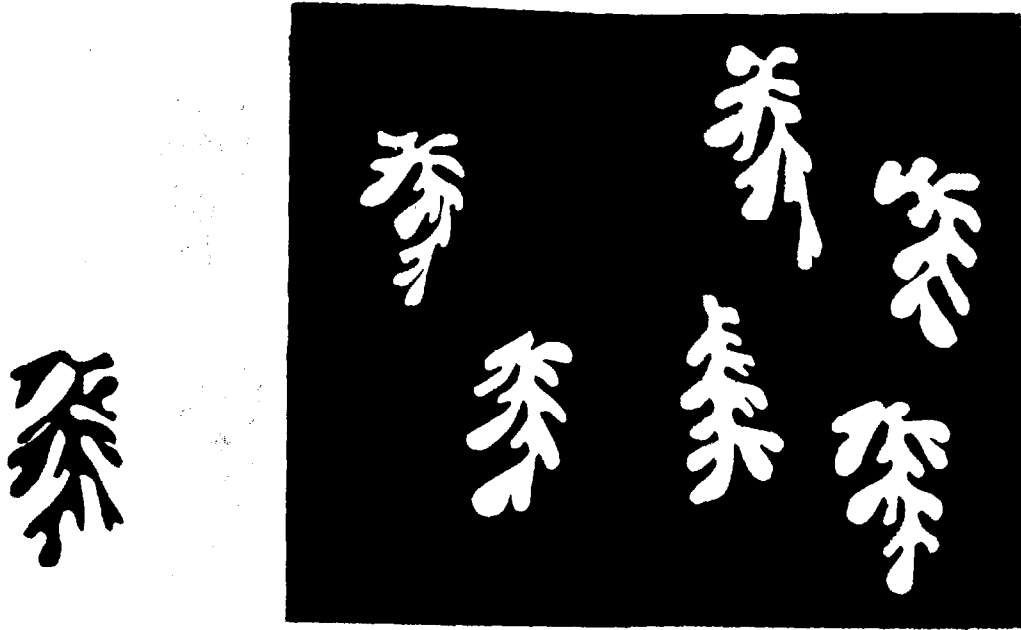


2) Oeuvre de Henri Matisse : Océanie, la Mer 1946, Papier découpé, gouaché et collé sur papier. Carton pour une tapisserie réalisée en lin sérigraphiée en une couleur.

4/6

✓
88

PTDAFAC



Composition Gouache découpée



Intérieur de la chapelle du Rosaire, Vence : Arbre de vie



Intérieur au rideau égyptien, 1948 huile sur toile