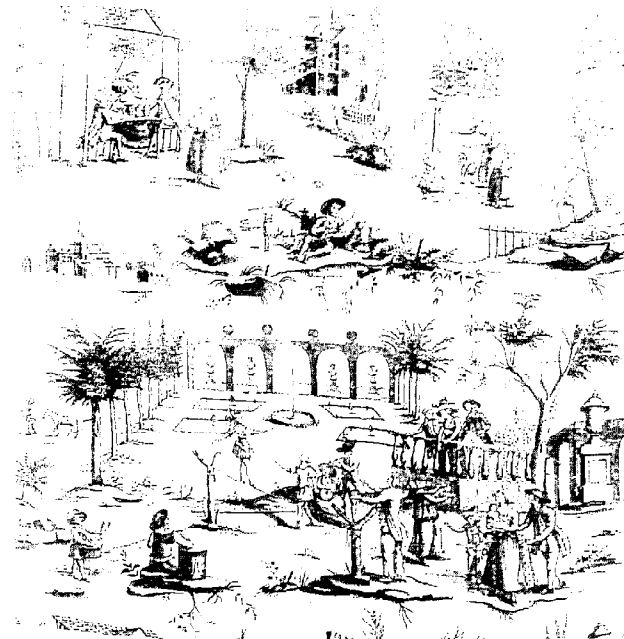


Le temple de l'amour

M.I.S.E. 954 106 1 (Cott. J. Becker)
Nantes vers 1785
Impression à la planche de cuivre sur toile



La danseuse de corde

M.I.S.E. 961 160 1 (Cott. A. Holdem)
Manufacture Penitenc. et Cie vers 1785-1790 (FPC 36)
Impression rouge à la planche de cuivre sur coton imprimé
d'alumine et garancrage
96 X 50 cm - rapport 30/1 cm
Ex. unique. M.I.S.E.

Connue également sous le nom : Les musiciens ambulants
cette toile correspond au goût de l'époque par les divertissements
chaussons et les occupations villageoises, populaires
présentés par exemple par Marie Antoinette au Petit Trianon.
Jouy a donné un très grand développement à ce type de
décoration.
Notez la présence, à droite de la scène, d'une danseuse, dans
tenue portant une robe d'opéra.

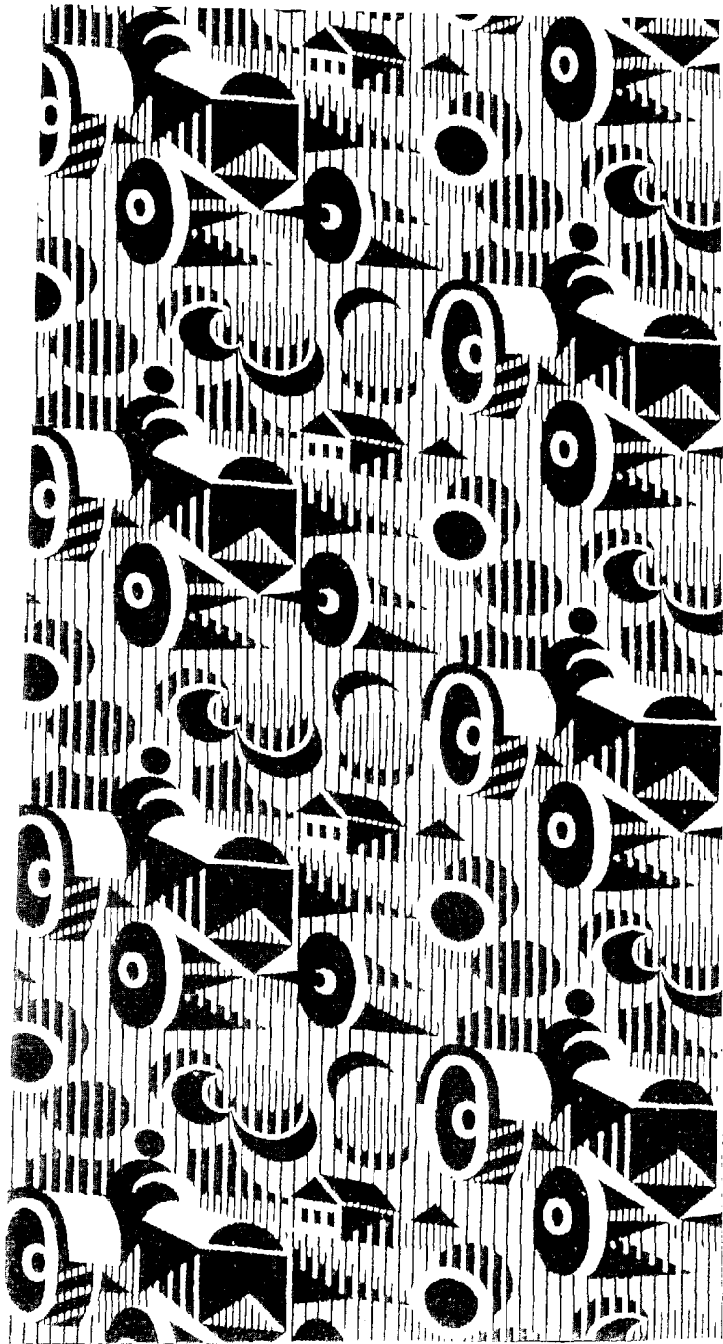


Le mouton chéri

M.I.S.E. 961 464 4 (Cott. A. Holdem)
Nantes vers 1785
Impression rouge à la planche de cuivre, coton imprimé
d'alumine et garancrage

231 X 173 cm - rapport 107 cm
Ex. connus : V & A Londres A.D. Paris, imprimés et toile
Reprod. d'Allemagne, op. cit. p. 12

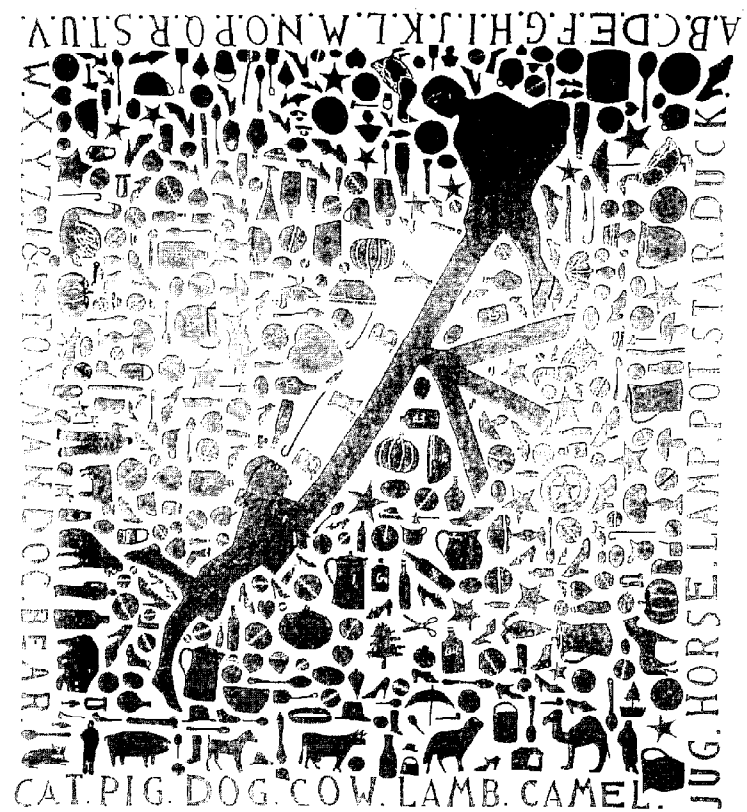
Ces deux tableaux de Bouclier sont proches par le sujet de
thème, mais ils sont très différents par le style et le ton.
Le premier est de Goussier et A. Anquetin, le second
de Goussier, 1785 et 1788, est de Goussier, à la
manière de Goussier, tableau du sujet d'opéra, scène de 1785, par
Jourdan et Bonneloy.



Theme decoratif "le Tracteur"
impression : 1933
Auteur du dessin : S. Brylinski
Mashe-nobori, Leningrad.



xavier de mauw



105 Teaching Quilt, made by Elizabeth Hamilton c. 1950s, probably Patchogue, Long Island, 1931, pieced and appliquéd cotton, 85" x 80". (Collection of Ruth C. Strong) This delightfully eccentric version of a teaching quilt was designed and made by Elizabeth Hamilton, a cousin, for the present owner to play on as a child so that she could learn her letters, numbers, and shapes.

