

CALCULATRICE INTERDITE

Porte - Passage

PORTE

- 1) Baie munie d'un dispositif de fermeture, donnant passage à l'intérieur comme à l'extérieur d'un lieu fermé ou enclos.
- 2) Ouvrage mobile, plein, grillé ou vitré, à un ou plusieurs vantaux ou panneaux, placé dans un bâti ou une huisserie et constituant le dispositif de fermeture d'un passage, d'un local etc.
- 3) Accès principal à un édifice, à un établissement, à un lieu quelconque : attendre les enfants à la porte de l'école.

Extrait du grand dictionnaire Larousse encyclopédique

Voici trois définitions, parmi de nombreuses autres, se rapportant au mot porte. Associé à l'idée de passage, cet élément d'architecture recouvre des notions complémentaires et parfois contradictoires : ouverture, fermeture, passage, obstacle, accès, écran, intérieur, extérieur...

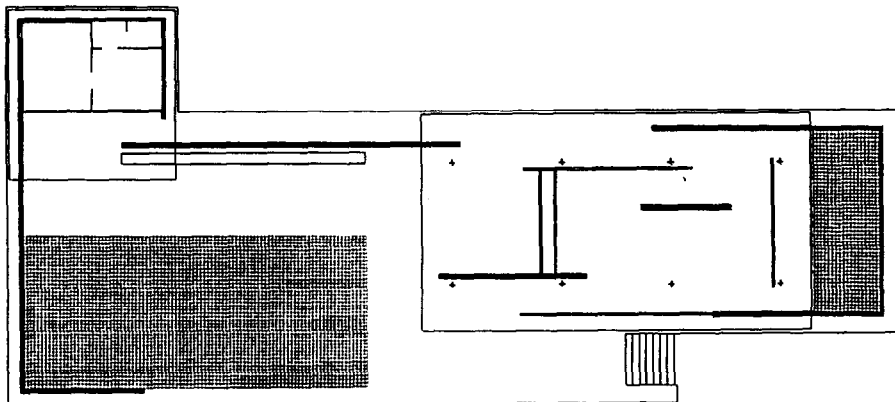
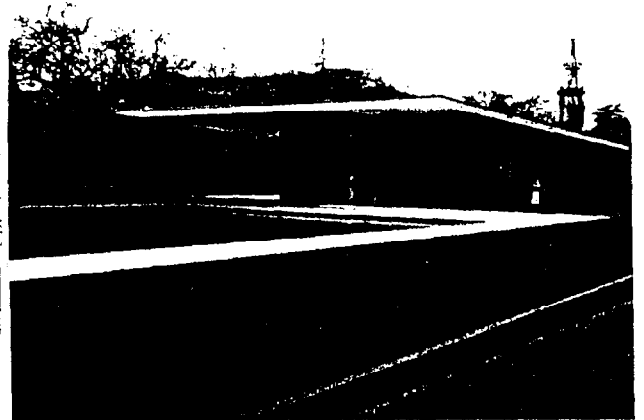
On vous demande de comparer les différents passages présentés dans les documents proposés. Votre analyse mettra en évidence l'engagement pris par chacun des créateurs et énoncera les implications techniques, sociologiques, esthétiques qu'il sous-tend.

Vous montrerez parallèlement, comment d'autres architectes ont « joué » avec toutes les notions contenues dans cet élément d'architecture.

Critères d'évaluation :

- Faculté de déduction, d'extrapolation, pertinence du propos.
- Connaissances générales.
- Clarté du devoir, du plan, de la syntaxe.

BTS ARCHITECTURE INTERIEURE			
Session 2001	Arts, techniques et civilisations		Coefficient 4
Code : AIATC	Durée : 2 heures	Unité U6	Page 1/4



Document 1: Ludwig Mies Van der Rohe

Pavillon allemand à l'exposition internationale de Barcelone, 1929

Plan, vue d'ensemble, vue de l'entrée

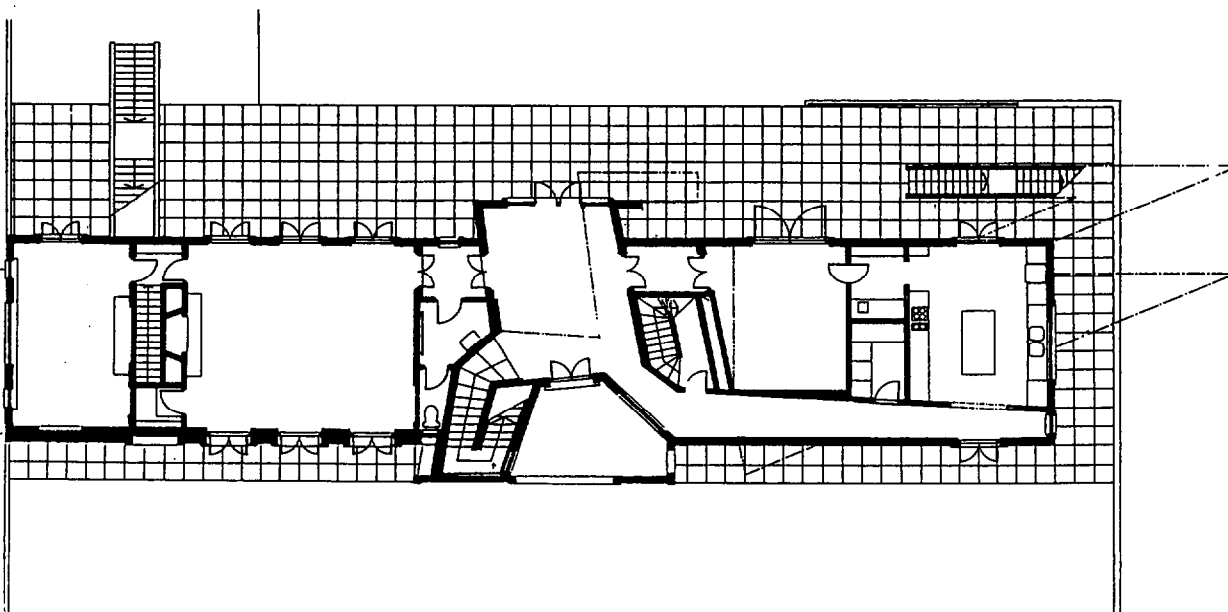


document 2: SITE

Supermarché Best, Sacramento, Californie, 1977

détail sur l'entrée

Code : AIATC	Durée : 2 heures	Unité U6	Page 3/4
--------------	------------------	----------	----------



document 3 David Connor avec Julian Powell-Tuck et Gunnar Orefelt

Villa "Zapu" maison créée pour Thomas Lundstrom à Napa Valley, Californie, 1984

vue du sud et plan du rez-de-chaussée