

Code : SMATC

Durée : 2 heures

Unité U6

Page 6/8



N°8



N°9



N°11



N°10

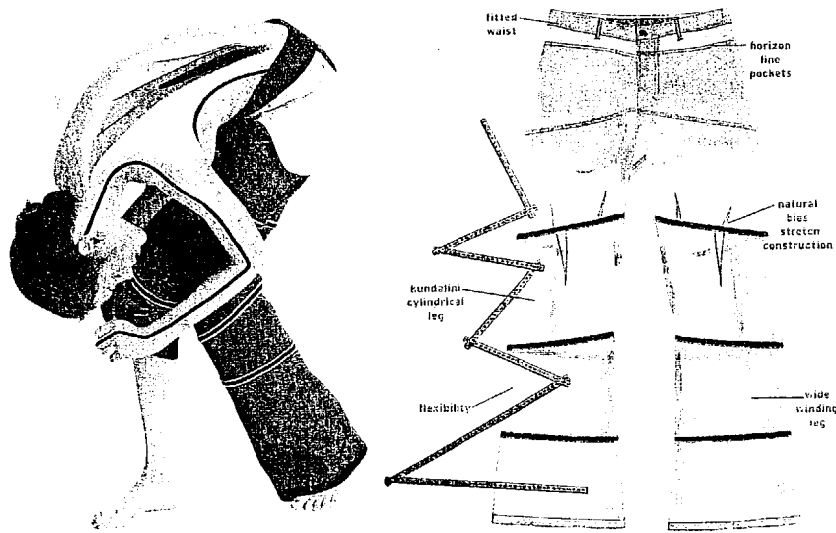
48

Code : SMATC

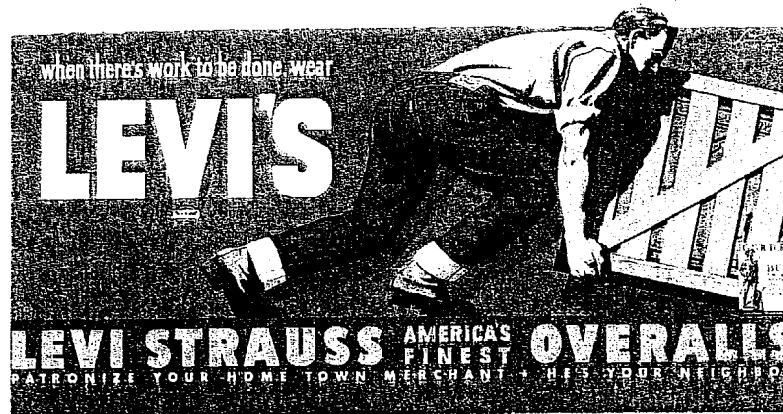
Durée : 2 heures

Unité U6

Page 7/8



N°12



N°13



N°14

Code : SMATC

Durée : 2 heures

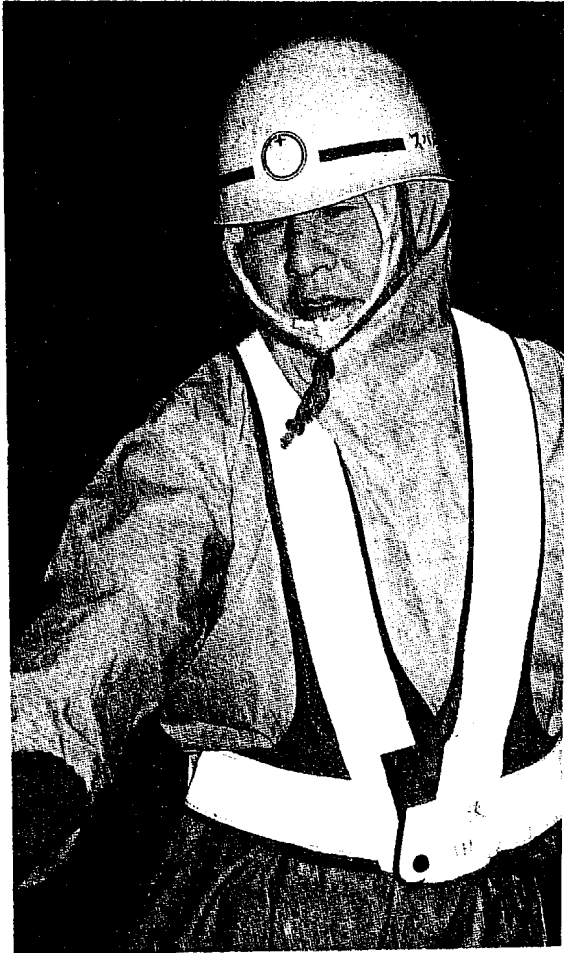
Unité U6

Page 8/8

N°16



MARCEL PORTÉ EN PLAS-  
TRON ET ATTACHE PAR  
UN ELASTIQUE À PINCES



N°15



N°17

40