

Question n°1

De nombreux fabricants utilisent pour leurs vêtements à usage sportif, des textiles enduits ou des membranes (ex. document 2/7).

Expliquer les caractéristiques et les propriétés de ces deux catégories de textiles.

Répondre sous forme de tableau sur les documents 4/7 et 5/7.

Question n°2

A partir du document 3/7 proposer, à l'aide de schémas techniques, 2 solutions différentes de montage

- pour le moyen de fermeture du milieu devant de la housse anti-pluie A, sur document 6/7
- pour le montage de ceinture amovible de la jupe multi-poches B, sur document 7/7.

Question n°3

Quels matériels et quelles précautions faut-il prendre pour assembler ce type de vêtement anti-pluie ?

Question n°4

L'ennoblissement permet de modifier l'aspect des textiles et d'améliorer les qualités au toucher, au porter...

Après avoir cité les catégories d'apprêts, préciser et expliquer les différents modes d'élaboration de quatre traitements spécifiques utilisant des apprêts.

BTS STYLISME DE MODE			
Session 2001	Sous-épreuve : TECHNOLOGIE		Coefficient 6
Code : SME4TEC	Durée : 3 heures	Unité U4.2	Page 1/7

ACTUALITÉS

COMMUNICATION

Gore fait une campagne explicative

■ Le producteur du Gore Tex® va se lancer dans une campagne de communication de cinq mois. ■ Son but : expliquer aux consommateurs les propriétés de ses différentes membranes textiles tout spécialement destinées aux vêtements à usage sportif.

PAR GEORGES CANTENAC

Toute la lumière sur les membranes Gore ! Le fabricant américain va tout nous dire sur ses différentes membranes textiles, que de nombreux fabricants utilisent pour leurs vêtements à usage sportif. Lors d'une campagne de communication qui commencera début septembre et se terminera en janvier 2001, la marque va publier neuf visuels dans la presse grand public et spécialisée, ceux-ci ayant pour vocation d'expliquer les caractéristiques et les propriétés de chaque membrane. Fort de ces informations, les consommateurs pourront choisir un produit parfaitement adapté à leur activité sportive, qu'ils soient rangers, alpinistes, randonneurs ou encore navigateurs au long cours...



Pour que l'on sache en faire bon usage, Gore explique les propriétés de ses nombreuses membranes. Ici, le XCR, le Gore Tex et le Windstopper.

Les membranes Gore sont nombreuses : il y a le Gore Tex® (pour les vêtements et pour les chaussures), il y a le Gore Tex® Paclite, le Gore Tex® XCR, le Gore Tex® Coastal outerwear, le Gore Tex® Ocean technology et

enfin le Windstopper. À chacune de ces membranes correspond une activité sportive qui appelle des propriétés particulières.

Le XCR par exemple, grâce à sa respirabilité (faculté à évacuer la transpiration), est

idéal pour les sportifs qui ont une activité intense et prolongée, de préférence dans des conditions extrêmes. Le Paclite, quant à lui, est préconisé lorsque l'on cherche un vêtement compactable à souhait (à la façon d'un K-Way) et

d'une grande légèreté, par exemple pour la randonnée à pied ou à vélo. Il y a aussi le Windstopper, véritable matière coupe-vent qui préserve la température du corps et évacue la transpiration, aussi bien pour le ski, le vélo ou l'alpinisme.

Treize pays vont bientôt parler du Gore

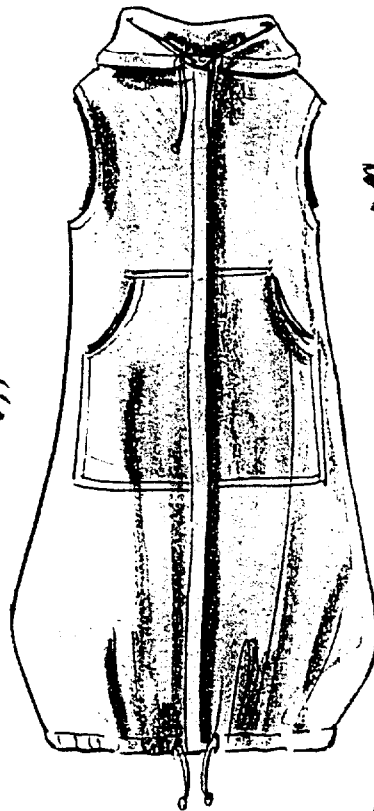
"À chaque technologie correspond un visuel", explique la société, décidée à "entrer dans le vif du produit" après avoir privilégié pendant deux ans la notoriété de la marque avec les fameux visuels qui montraient des animaux.

Quelque 111 titres de la presse européenne diffuseront ces annonces dans treize pays et Gore fera un effort supplémentaire au niveau de la formation sur le point de vente et l'équipement des boutiques en PLV. ■

Vêtement-accessoire



Ⓑ
les multi-poches
multiple pockets



Ⓐ
les housses
anti-pluie
waterproof covers

Où l'art du vêtement pratique et transformable, mis au goût du jour par le vent du nomadisme soufflant sur notre époque.

Les jupes multi-poches, les brassières sacs à dos, les bretelles à tout faire, ou autre capuche amovible, sont les réponses à une vie en mouvement ou rêvant de l'être.

On the art of the practical and transformable outfit, that has been updated by the wind of nomadism blowing in our times.

Skirts with multiple pockets, backpack bras, straps that do everything, or other removable hood, all are the answers to a life in movement or dreaming of it.

RECHERCHES ET DÉVELOPPEMENT

MEMBRANE

CARACTERISTIQUE	FONCTION	UTILISATION	MARQUES

Examen ou concours : Serie :

Spécialité/option :

Repère de l'épreuve :

Épreuve//sous-épreuve :

(Précisez, s'il y a lieu, le sujet choisi)

Si votre composition
comporte plusieurs
feuilles, numérotez-
les et placez les
intercalaires dans le
bon sens.

ENDUCTION

CARACTERISTIQUE	FONCTION	UTILISATION	MARQUES

Examen ou concours : Série :
 Spécialité/option :
 Repère de l'épreuve :
 Épreuve/sous-épreuve :
(Précisez, s'il y a lieu, le sujet choisi)

Si votre compositeur
 comporte plusieurs
 feuilles, numérotez-
 les et placez les
 intercalaires dans le
 bon sens.

32

Examen ou concours : Série :
 Spécialité/option :
 Repère de l'épreuve :
 Épreuve//sous-épreuve :
 (Précisez, s'il y a lieu, le sujet choisi)

Si votre composition comporte plusieurs feuilles, numérotez-les et placez les intercalaires dans le bon sens.

I. Moyen de fermeture milieu devant	
ETUDE DE FABRICATION : Housse anti-pluie	
Schémas	- Matériel - Type de point - Equipement
Solution n°1	
Solution n°2	

Examen ou concours : Série :
 Spécialité/option :
 Repère de l'épreuve :
 Épreuve//sous-épreuve :
 (Précisez, s'il y a lieu, le sujet choisi)

Si votre composition comporte plusieurs feuilles, numérotez-les et placez les intercalaires dans le bon sens.

2. Montage de ceinture	
ETUDE DE FABRICATION : Jupe	
Schémas	<ul style="list-style-type: none"> - Matériel - Type de point - Equipement
Solution n°1	
Solution n°2	