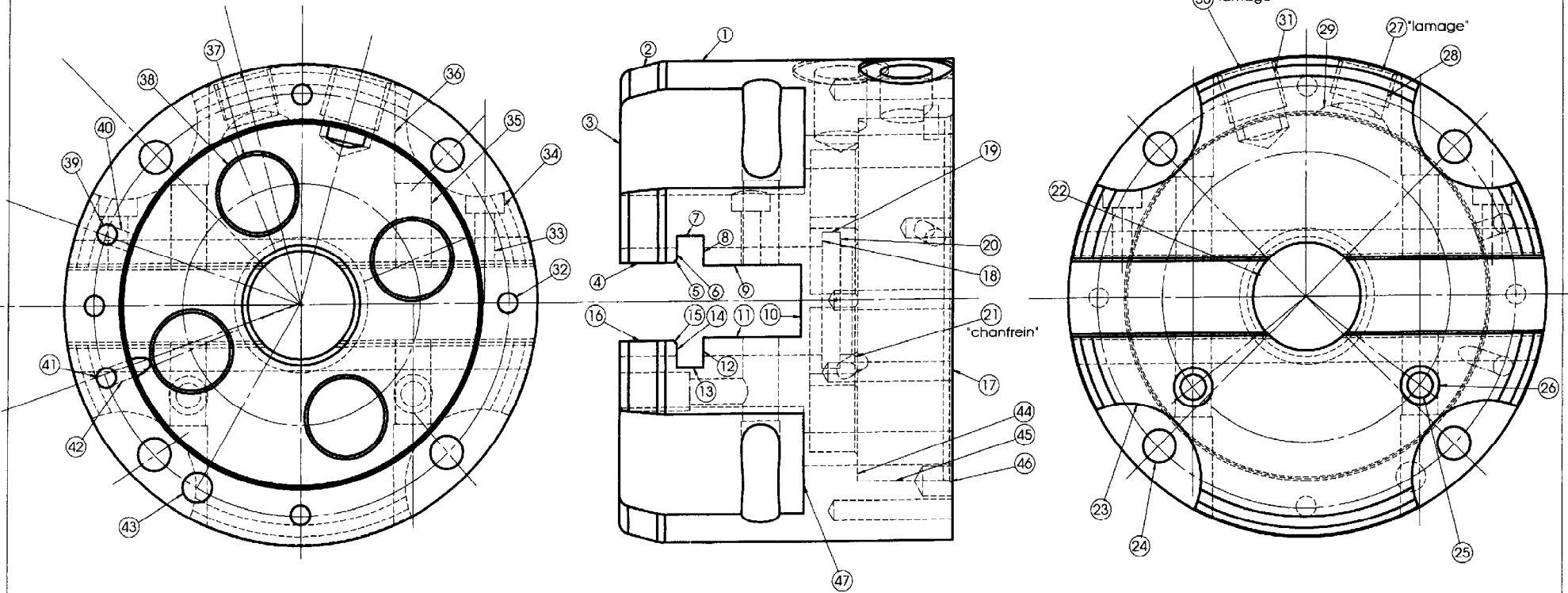


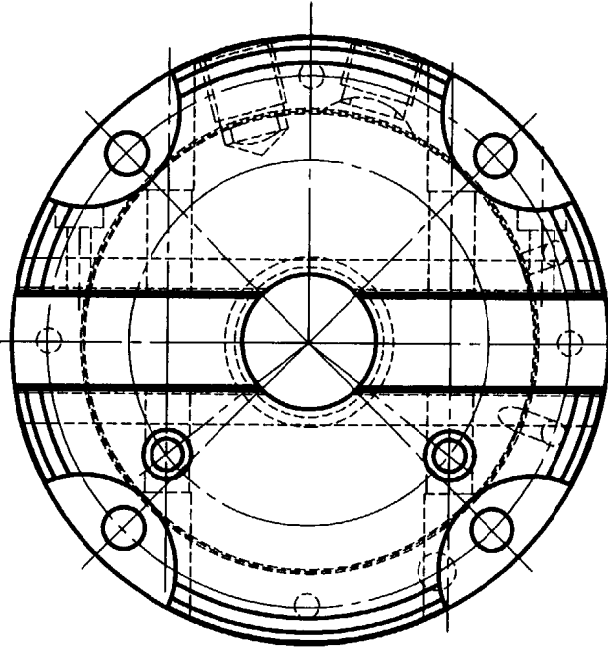
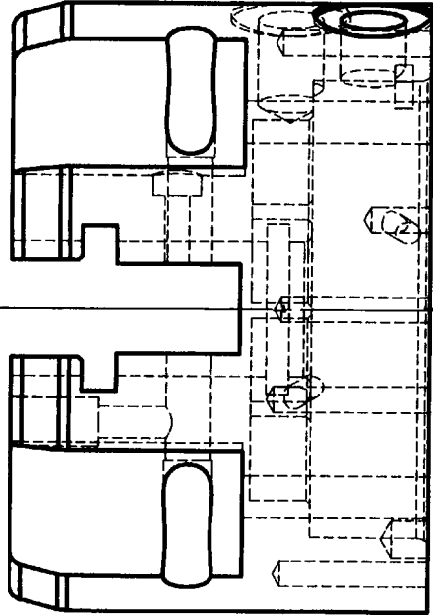
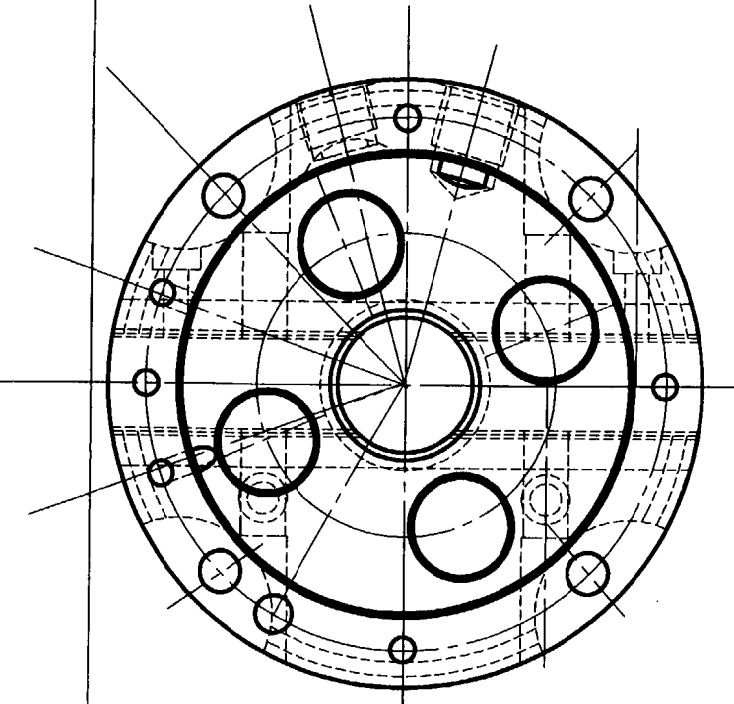
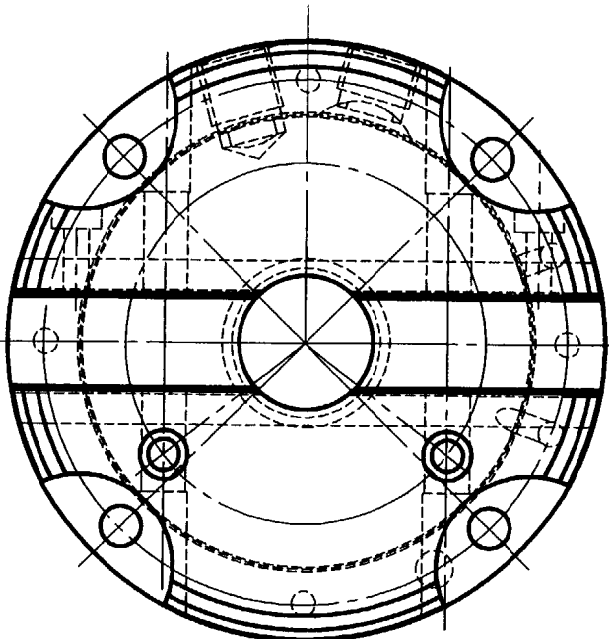
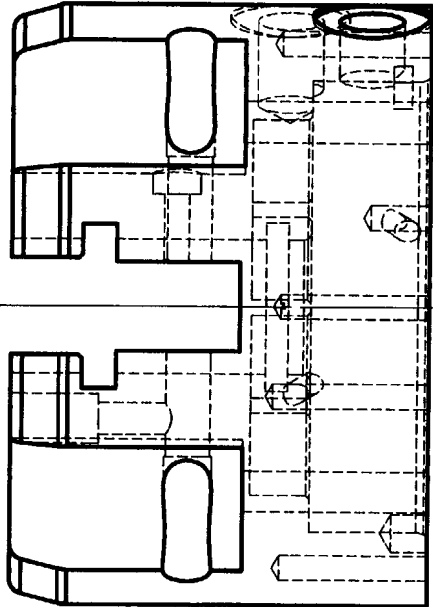
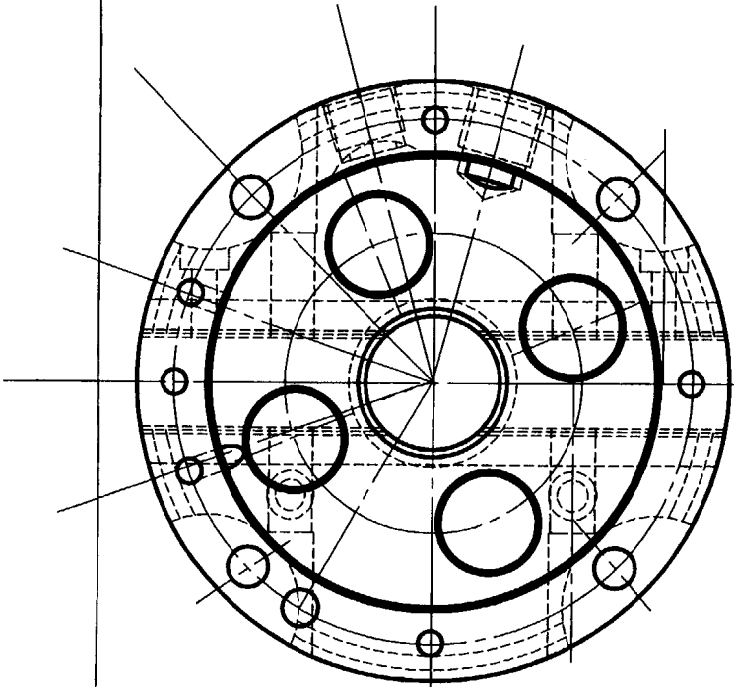
REPERAGE DES SURFACES

DT2

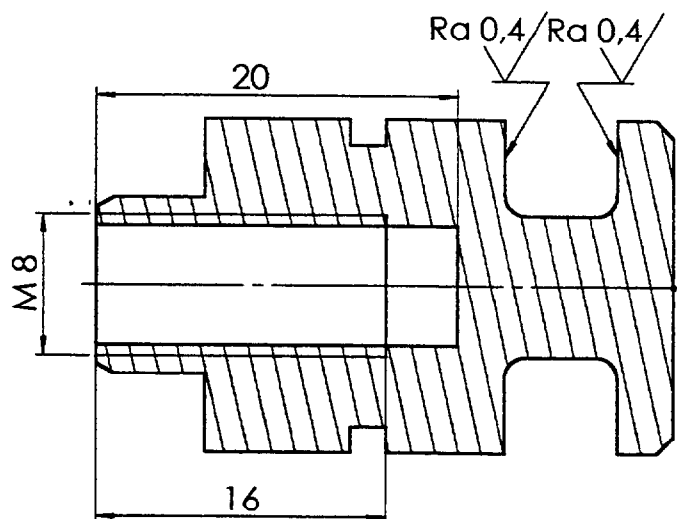
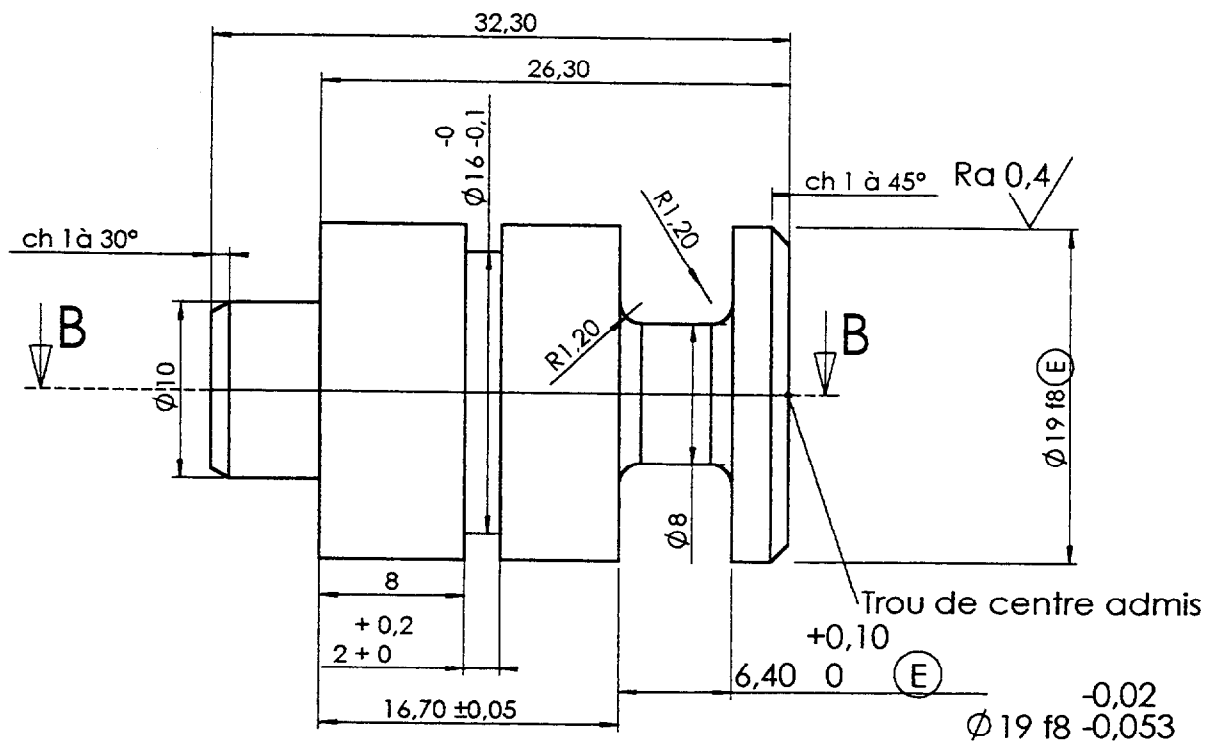


SILHOUETTES

DT3

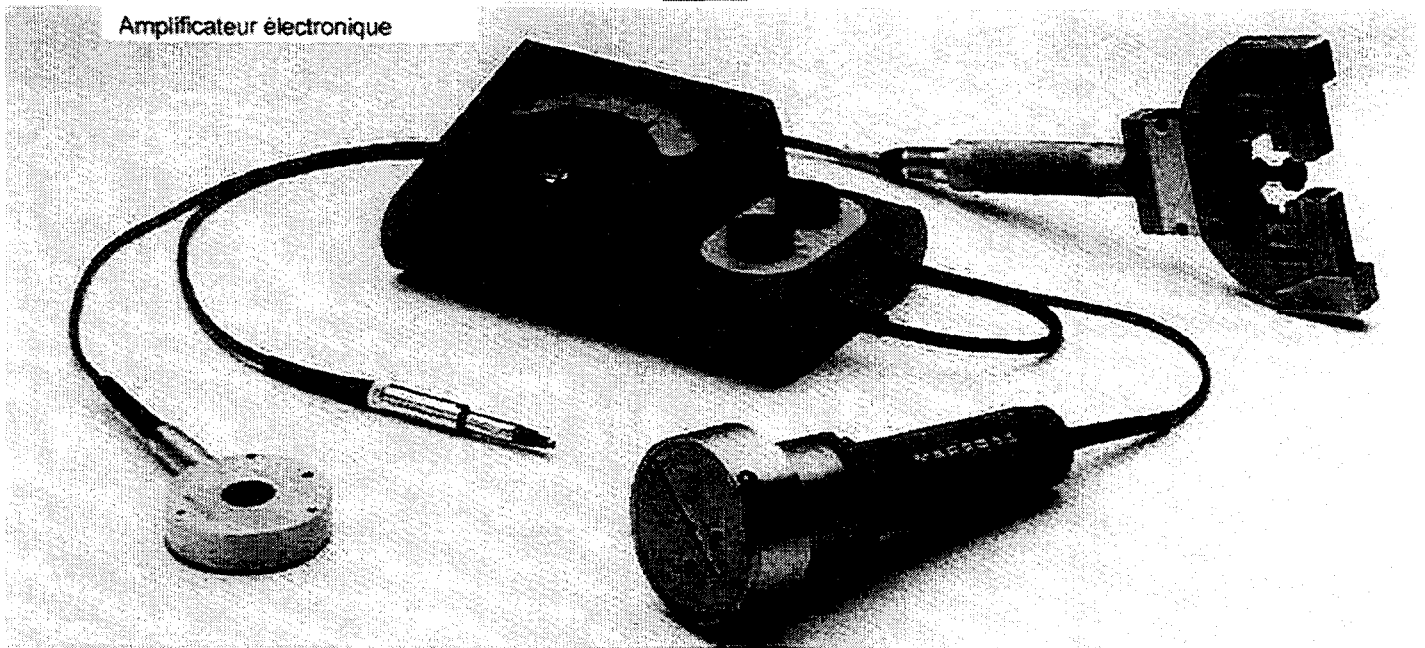


DT4



B-B

Propriété de PP	CONTRACT N° SFO14166.		Petit Piston		
	Dessiner par C P	Date: 07.04.1992	PP		
Matière: Réf n° 001606 Dureté : 52 HRC	MODIFICATION Date: 18.02.1999		43230 PAULHAGUET		
	Vérifier par	G B			
Tolérances générales	N° Repertoire	L: DEPI	Nomenclature	Classement	REV.
ISO 2768- mK	Echelle:	2,5 : 1	SF	ME	Indice C



AMPLIFICATEUR ELECTRONIQUE E 18

Amplificateur électronique pour **mesures simples**.

Il amplifie et visualise le signal d'un transducteur différentiel (tête crayon, tampon manuel, bague, fourche, etc.)

Il est réalisé en matériel plastique (MAKROLON) ayant de très hautes caractéristiques : résistance aux chocs, ininflammable, stabilité thermique.

Il est muni d'un instrument de lecture avec échelle à double traçage, et de curseurs réglables positionnant les barrières de tolérance.

Les éléments suivants sont placés sur le panneau frontale :

le commutateur automatique des sensibilités servant également de mise sous tension,

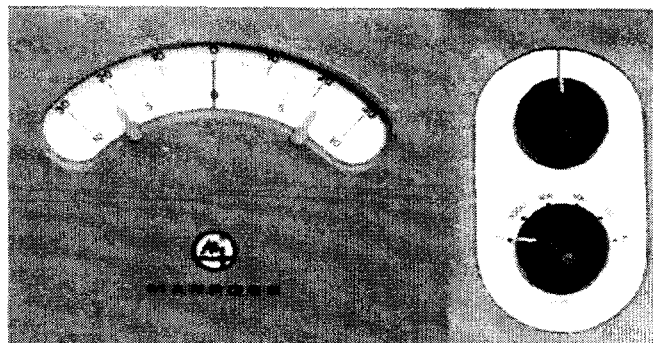
- le potentiomètre de remise à zéro,
- les curseurs indiquant les barrières de tolérance,
- le connecteur pour le branchement de la tête de mesure situé sur le côté de l'appareil.

Caractéristique techniques :

Changement de plage de sensibilité par bouton de commutation:

Plages de : $\pm 10 \mu\text{m}$; $\pm 30 \mu\text{m}$; $\pm 100 \mu\text{m}$; $\pm 300 \mu\text{m}$; $\pm 1000 \mu\text{m}$.

Remise à zéro : potentiomètre ayant un champ de remise à zéro.

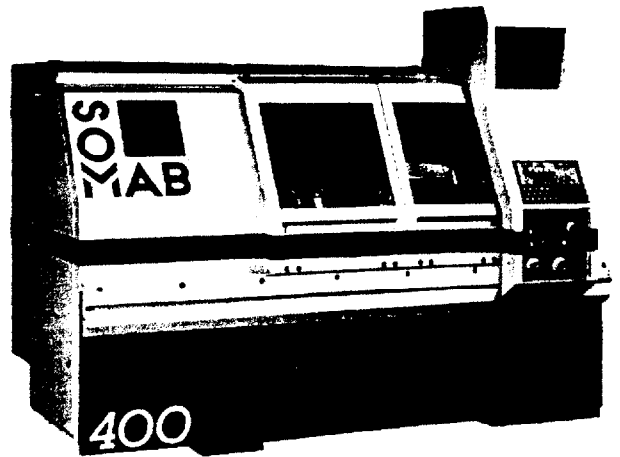


DT 6 a

I - DESCRIPTION TECHNIQUE

Tour à structure à banc incliné et poupée monobloc en GRANITAN équipé de deux glissières rapportées en acier nitruré.

CARACTERISTIQUES



• Longueur nez broche/pointe CP reculée.....	1 035 mm
• Diamètre au-dessus du banc (sans protecteur)	400 mm
• Diamètre au-dessus du protecteur télescopique	320 mm
• Diamètre maxi usinable en frontal sur long. 160 mm	320 mm
• Diamètre maxi usinable entre pointes.....	220 mm
• Longueur maxi usinable avec mandrin standard.....	790 mm
• Course transversale en X.....	220 mm
• Course longitudinale en Z	820 mm
• Nez de broche	A1-6"
• Alésage de broche	Ø 52 mm
• Vitesse maxi de la broche	4 500 tr/mn
• Puissance de la broche	18/24 kW
• Ø du fourreau de contre-pointe	90 mm
• Course du fourreau de contre-pointe	125 mm
• Masse	5 300 kg
• Dimensions hors tout avec bac à copeaux :	
* longueur.....	2 770 mm
* largeur	1 800 mm
* hauteur.....	1 970 mm

FOURNITURE STANDARD AVEC MACHINE

- Une commande numérique **NUM 1060 T** suivant descriptif technique ci-joint,
Equipée de :
 - * Un écran plat à cristaux liquides (L.C.D)
 - * Un clavier alphanumérique complet type QWERTY
 - * Une manivelle électronique avec sélecteur
- Un **équipement de broche pneumatique** comprenant :
 - * un **cylindre pneumatique à passage** type GAMET AX 46/1 SP 135 avec contrôle de course, commandé par pédale.
 - * un **tube de liaison Ø intérieur brut 43 mm** de part en part
 - * un **mandrin GAMET 3 mors concentriques Ø 215 mm NO SP** avec bague M50 x 150 fixation directe A1-6" avec un jeu de 3 mors durs et un jeu de 3 mors doux. (porte-mors striés 1/16" à 90°, largeur rainure 14 mm)
- Une **tourelle évoluable électrique, automatique et bidirectionnelle à 12 positions** avec plateau pour porte-outils à queue VDI Ø 30 mm. (sans porte-outil)
- Une **contre-pointe à commande du fourreau pneumatique** par boutons poussoirs au pupitre ou fonctions M dans programme pièce. Déplacement par accrochage mécanique au traînard, blocage et déblocage manuels sur le banc. Ensemble tournant avec cône morse N° 4 et pointe avec écrou de déblocage

II -EQUIPEMENTS**TOURELLE OUTILS ROTATIFS**

- Plus value pour adaptation sur TRANSMAB 400 d'une **tourelle à outils rotatifs et d'un indexage de broche** comprenant :
 - * Une tourelle à 12 positions VDI Ø 30 mm avec dispositif permettant la mise en rotation de 6 postes et plateau pour porte-outils à queue VDI Ø 30 mm (sans porte-outils VDI fixes ou rotatifs)
 - * Un indexage de broche (précision $\pm 0,2^\circ$) avec dispositif permettant le freinage de la broche en position indexée, commandé pneumatiquement par fonction M

Caractéristiques :

- Puissance maxi à 5 000 tr/mn (service S1)	3,8 KW
- Couple en service S1/S3	7,4/12,5 Nm
- Vitesse de rotation maxi sortie plateau	5 000 tr/mn
- Nombre d'outils fixes maxi	12
- Nombre d'outils tournants maxi	6
- Nombre d'outils tournants radiaux maxi	3

- Plus value pour **axe C permettant un usinage en continu** en remplacement de l'indexage de broche.
L'entraînement est réalisé par le moteur de broche

III - OPTIONS MACHINE**Equipement en porte-outils motorisés**

- Porte-outil motorisé axial de fraisage et de perçage pour pince ER 20 Ø 1 à 13 mm (sans pince) (vitesse maxi 4 000 tr/mn)
- Porte-outil motorisé radial de fraisage et de perçage pour pince ESX 20 Ø 1 à 13 mm (sans pince), pour montage d'outils série extra courte (passage / banc) (vitesse maxi 4 000 tr/mn)
- Pince ER 20 (428E) Ø 1 à 3 mm par 0,5
- Pince ER 20 (428E) Ø 3 à 13 mm par 1
- Pince de taraudage type ET 1-20 avec compensation axiale capacité M10 maxi

DT 7

REALMECA RV2 (CU Vertical 3 Axes)

Zone de travail		
Longitudinal (X)	mm	250
Transversal	mm	250
Vertical (Z)	mm	250

BROCHE standard		
Transmission principale: Broche motrice AC 40% ED	KW	1,5
Broches d'usinage logement d'outil		E25
Vitesse maximum	tr/min	6000 - 8000
Changeur d'outil : nombre d'outils		15

AXES		
Avances de travail/avances rapides avance axes linéaires	m/min	15
Vitesse rapide axes linéaires	m/min	15
Résolution règles de mesure	mm	0,001

Poids machine	Kg	2100
---------------	----	------

COURBE DE PUISSANCE

