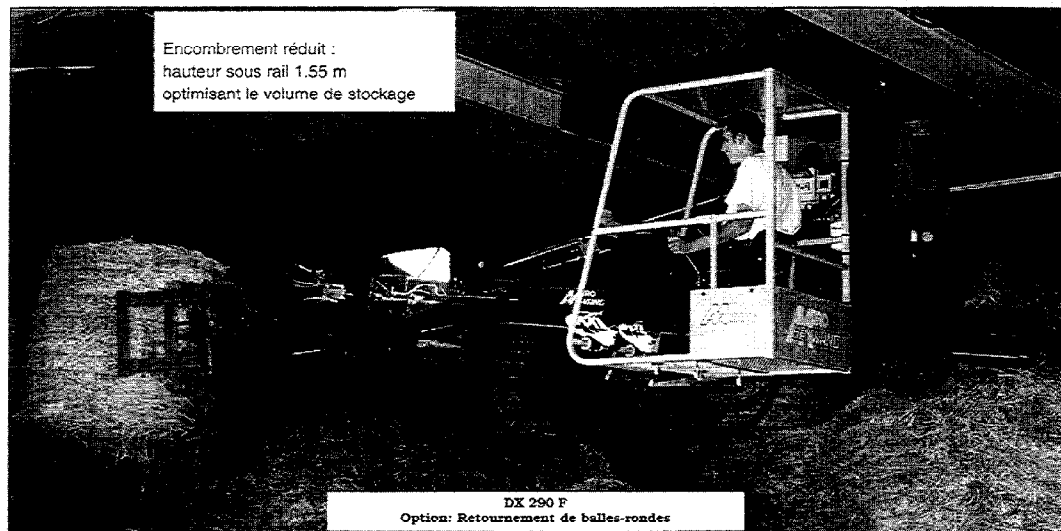
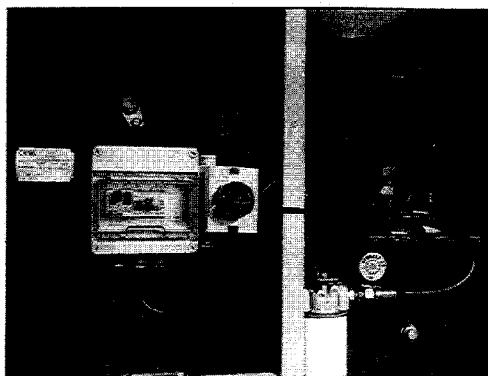


CABINE : Confort et large visibilité

- ◇ Siège ergonomique réglable
- ◇ Commande à leviers croisés de chaque côté du siège
- ◇ Commande d'avance par pédale
- ◇ Pompe immergée pour un fonctionnement silencieux
- ◇ Armoire électrique avec disjoncteur thermique
- ◇ Alimentation en triphasé 380 v + neutre



Encombrement réduit :
hauteur sous rail 1.55 m
optimisant le volume de stockage

DX 290 F
Option: Retournement de balles-rondes

Modèle DX	Descente du grappin par câble	Nombre de télescopes	Long. du bras (m)	Centrale (kw)	Capacité d'huile (l)
270 F	non	2	7	5,5 *	75
290 F	non	2	9	5,5 *	75
3110 F	non	3	11	9	90
165 C	oui	1	6,50	5,5 *	75
270 C	oui	2	7	5,5 *	75
290 C	oui	2	9	5,5 *	75
3110 C	oui	3	11	9	90

Cachet du revendeur

MIRO

Fabrication Française

* Centrale 7.5 kw et 9 kw en option

Société de commercialisation :

MIRO

F - 25510 PIERREFONTAINE LES VARANS
Tel. 03.81.56.18.00 - Fax 03.81.56.02.82
Siret 389 502 305 00016 APE 516N

Société de fabrication :

SERMAP

F - 25510 PIERREFONTAINE LES VARANS
Tel. 03.81.56.18.10 - Fax 03.81.56.02.82
Siret 682 820 014 00046 APE 293D

AGE5CEV

Page 8/9

Connectiques modifiables sans préavis afin d'assurer une amélioration constante des produits. - Document et photos non contractuels

ANNEXE 1

GRIFFE A FOURRAGE DX



HYDRAULIQUE ORIENTABLE A BRAS TÉLESCOPIQUE

AGE5CEV

65 années d'expérience
dans la manutention
des fourrages

MIRO

Page 5/9

DÉPLACEMENT LONGITUDINAL :

RAPIDITÉ, SOUPLESSE ET SÉCURITÉ

- ◇ Voie adaptable à l'ensemble des bâtiments
- ◇ Avancement progressif de 0 à 60 m/mn par moteur hydraulique et vitesse réglable
- ◇ 4 boggies avec 4 roues acier (ou polyamide en option) prenant le rail en « machoire » avec sécurités anti-décrochement.
- ◇ Alimentation électrique par gaine ou câble en nappe

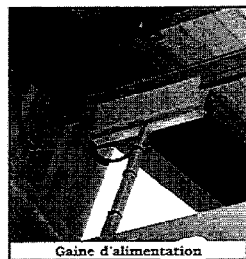
DÉPLACEMENT LATÉRAL (option)

POUR BÂTIMENT DE GRANDE LARGEUR.

- ◇ Déplacement progressif de 0 à 60 m/mn par moteur hydraulique et vitesse réglable
- ◇ Bi-poutre roulante sur roues polyamides.

ROTATION

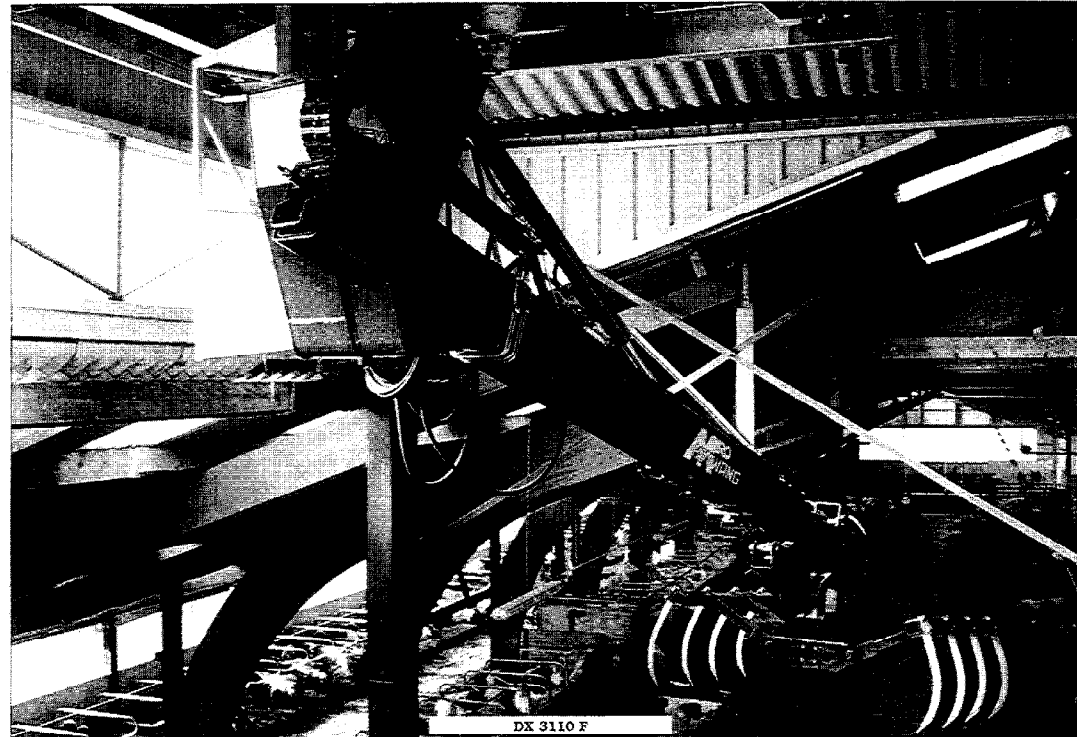
- ◇ Illimitée par moto-réducteur hydraulique
- ◇ Vitesse de rotation réglable.



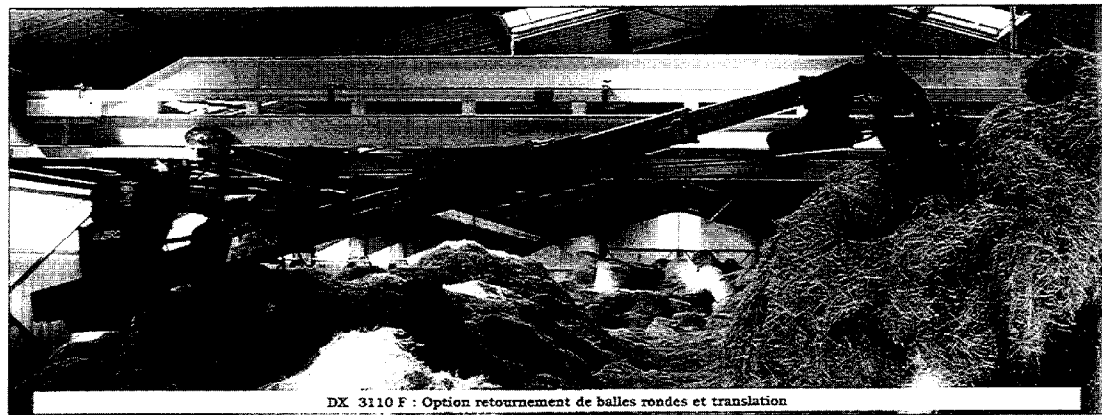
Gaine d'alimentation



- Galets anti-renversement
- Compensation automatique de l'usure du galet d'entraînement pour un appui constant sur le rail
- En option: Valve de contrôle du freinage



DX 3110 F



DX 3110 F : Option retournement de balles rondes et translation

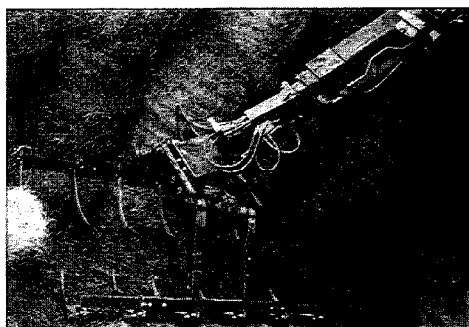
BRAS : PUISSANCE, CAPACITÉ ET CONFORMITÉ AUX NORMES

- ◇ Bras orientable de 1 à 3 télescopes
- ◇ Sécurité hydraulique en cas de surcharge ou d'anomalie hydraulique et contrôle des mouvements par valves
- ◇ Télescopes guidés sur patins polyamide
- ◇ Acier à haute limite élastique

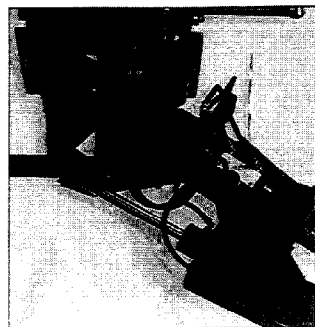
GRAPPIN HYDRAULIQUE : MANIABILITÉ ET PRÉCISION

- ◇ Ouverture du grappin réglable
- ◇ Vérin central (efforts mieux répartis)
- ◇ Largeur 1.20 m - 2 x 4 dents
- ◇ Dents en acier haute résistance
- ◇ Option 4 pièces d'élargissement
- Largeur totale 2 m - 2 x 6 dents

MODÈLE F : GRAPPIN LIBRE EN BOUT DE BRAS



- Options :
- Relevage hydraulique avec valve de retenue
 - 4 pièces d'élargissement

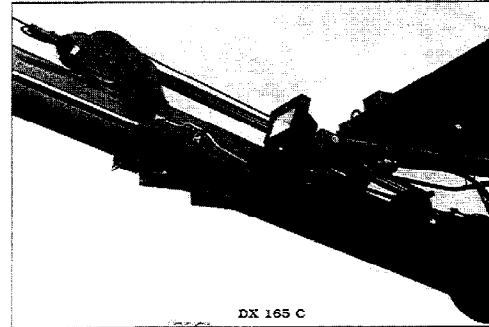


- Option :
- Retournement de balles rondes (uniquement sur modèle F) avec grappin 2 x 3 dents. Larg. 0,8m

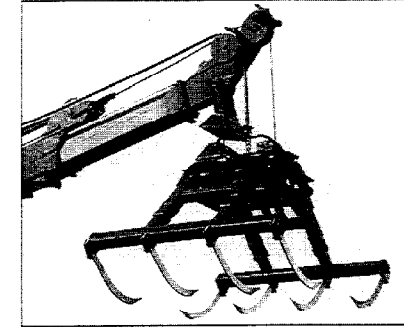
MODÈLE C : MONTÉE ET DESCENTE DU GRAPPIN PAR CÂBLE MOUFLÉ ET VÉRIN



DX 3110 C



- Patin de guidage du bras avec graisseur
- Valve de retenue de charge de grappin
- Poulies montées sur roulements à billes
- Option projecteur 300 W protégé



- Grappin à montée/descente par câble
- Système de relevage et de blocage du grappin en position haute

INNOVER

Une démarche essentielle pour les entreprises d'agro-équipements

L'avenir de nos entreprises repose sur leurs capacités à fournir en permanence à leurs clients agriculteurs les moyens de production les plus adaptés, et à développer leur compétitivité dans un contexte de mondialisation des marchés et de libéralisation des échanges.

Offrir les produits de qualité que demandent consommateurs et industriels, préserver l'environnement et les paysages tout en maîtrisant les coûts de production sont les défis lancés aux agriculteurs, qui souhaitent légitimement par ailleurs travailler dans des conditions plus confortables et plus sûres. L'agriculture a connu d'autres évolutions, que nos entreprises ont accompagnées grâce à leur remarquable créativité. La période actuelle exige d'elles un effort d'innovation plus global, qui inclut la maîtrise de nouveaux métiers (électronique, automatique, informatique embarquée, ergonomie) pour des matériels plus précis, flexibles, confortables et sûrs.

Depuis plusieurs années les expositions professionnelles montrent que petites ou grandes, nos entreprises savent, souvent plus rapidement que celles d'autres secteurs, intégrer à leurs produits les technologies de pointe et mobiliser les compétences externes qui leurs sont utiles, en rupture avec l'image ancienne d'une profession purement mécanicienne et autosuffisante.

Les meilleurs produits ne suffisent pas à assurer la compétitivité dès lors que les marchés sont ouverts et répartis en Europe ou dans le monde.

L'innovation dans les domaines de la fabrication et du service est donc tout aussi primordiale et réelle quoique souvent moins visible. Visiter les sites de production est à cet égard édifiant tandis que fondent les stocks et disparaissent les tables à dessins, les méthodes d'ordonnancement et de fabrication les plus modernes se mettent en place, des bureaux d'études pluridisciplinaires dotés d'outils informatisés puissants sont constitués. Simultanément l'information et la formation des réseaux font l'objet d'attentions particulières : le concessionnaire est, on le sait, devenu le premier conseiller de l'agriculteur. Enfin, la gestion de la qualité s'organise désormais sur la base exigeante des référentiels internationaux.

Au delà des bénéfices qu'elle apporte à l'entreprise et à ceux qui utilisent ses produits, on reconnaît à l'innovation réussie un rôle économique par la valeur qu'elle ajoute et un rôle social par les emplois qu'elle génère. Les fournisseurs d'agro-équipements nous montrent chaque jour leurs capacités en ce domaine, signe qu'ils constituent une profession d'avenir, à l'écoute des attentes de ses clients agriculteurs comme de celles de la société tout entière.

Avant-propos de l'annuaire du SYGMA