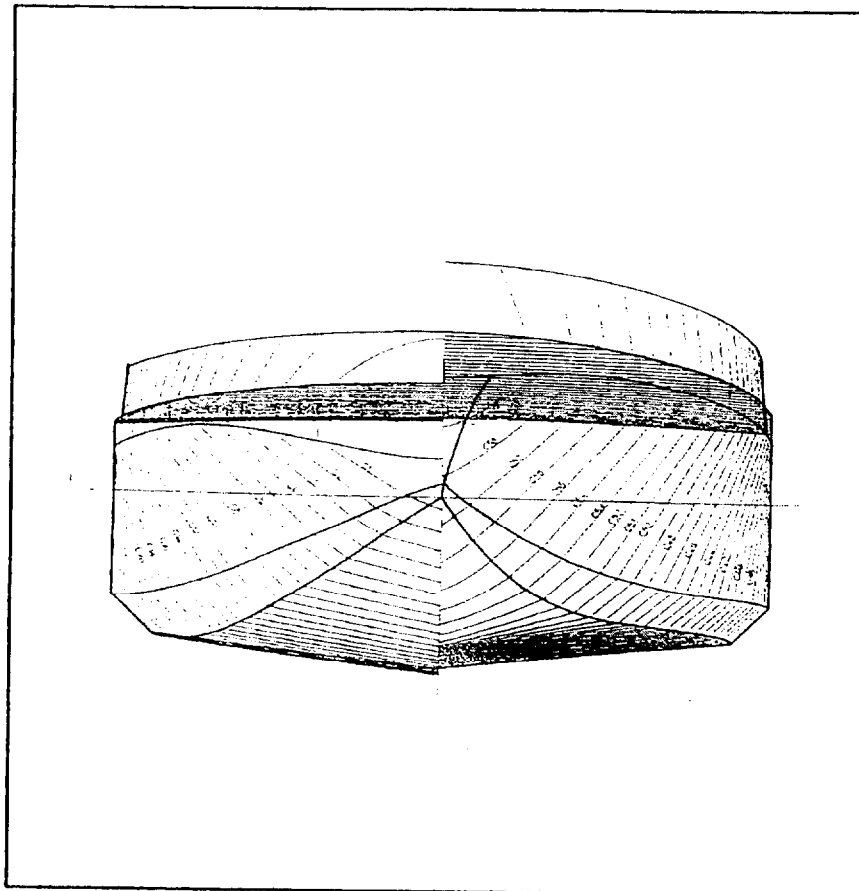


---

# **BTS CONSTRUCTIONS NAVALES**

**Session : 2001**



**Durée épreuve : 4 Heures**

**Coefficient : 2.5**

**Épreuve E5 : DEFINITION DES PROCESSUS**

**Sous-épreuve U51 : PREPARATION**

## SOMMAIRE

**Épreuve E5 : DEFINITION DES PROCESSUS**

**Sous-épreuve U51 : PREPARATION**

**Coefficient : 2.5**

**Contenu du dossier :**

Texte et questions pages 1/2 et 2/2

( 5 ) plans N° CL1 , CT1 , CT2 , CT3 , CT4

( 1 ) plan N° T01

( 5 ) trames de nomenclature

**Dossier à rendre :**

**Partie 1 :**

( 5 ) plans N° CL1 , CT1 , CT2 , CT3 , CT4

Les trames de nomenclature utilisées et numérotées

**Partie 2 :**

( 1 ) plan N° T01

**Temps et barèmes :**

Questions	Temps conseillés	barème
1, 2, 3	2 heures	10 points
4, 5, 6, 7	2 heures	10 points

**Aucun document autorisé**

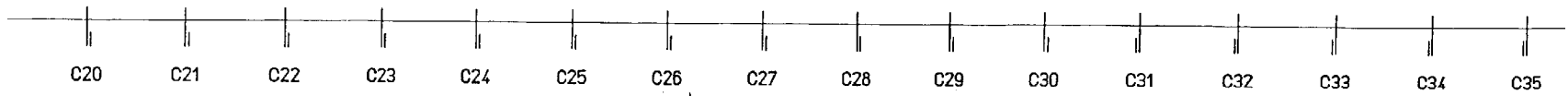
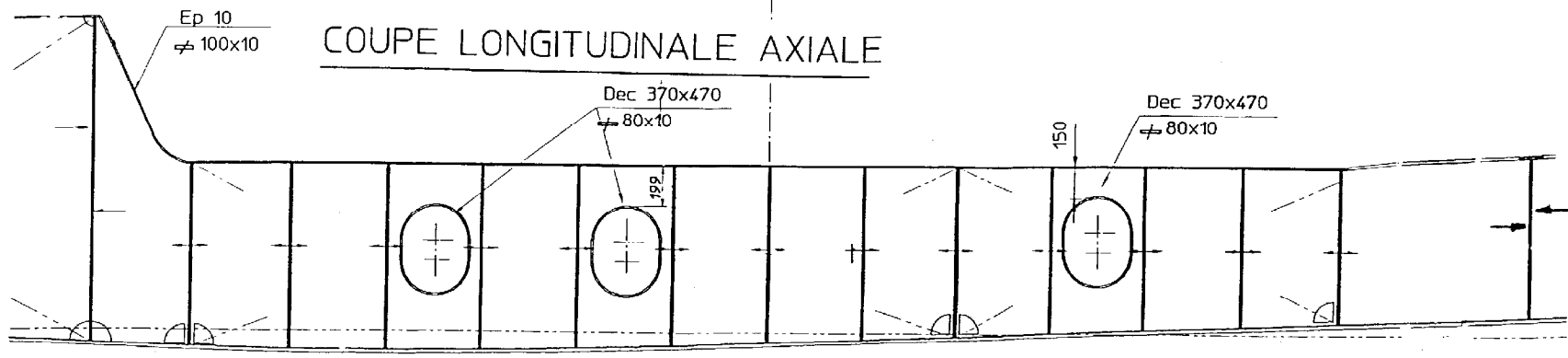
**BTS CONSTRUCTIONS NAVALES – 2001**

**CNPRE**

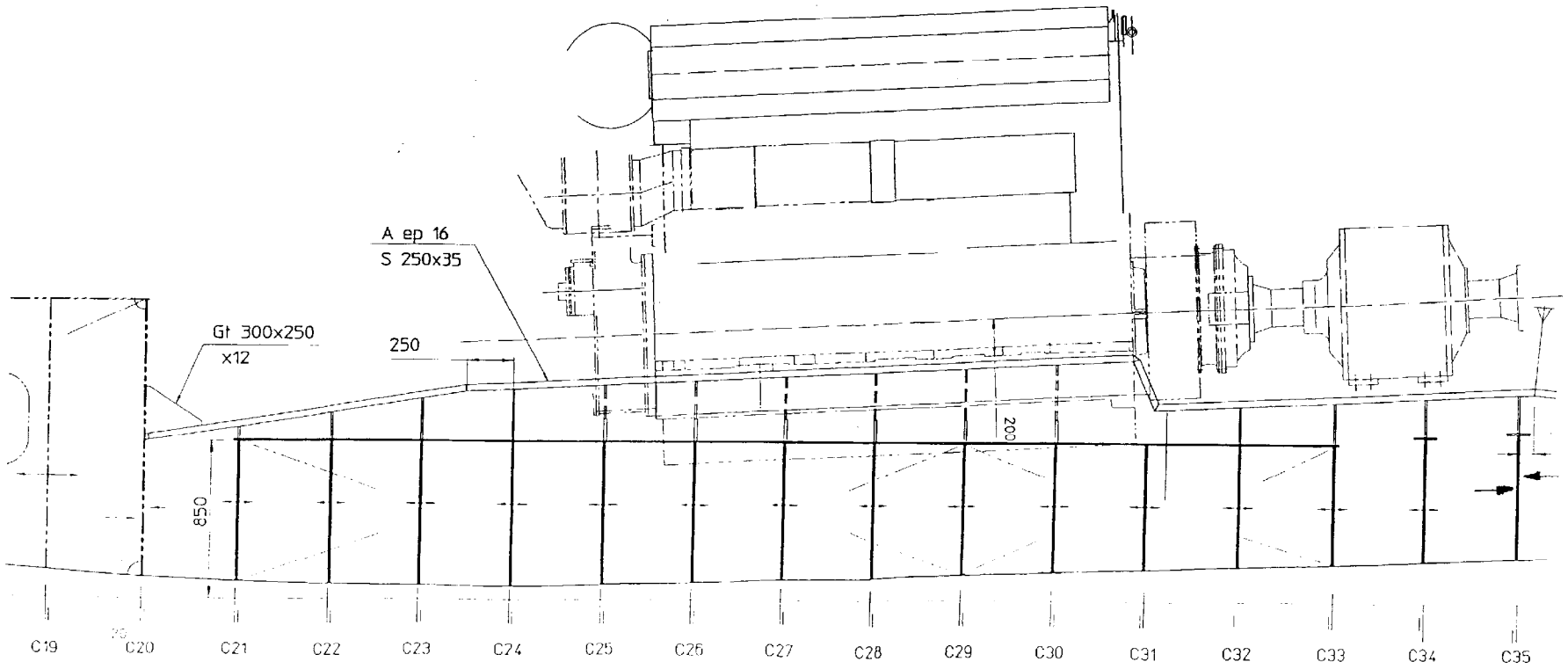
Nom : \_\_\_\_\_

Prénom : \_\_\_\_\_

N° : \_\_\_\_\_



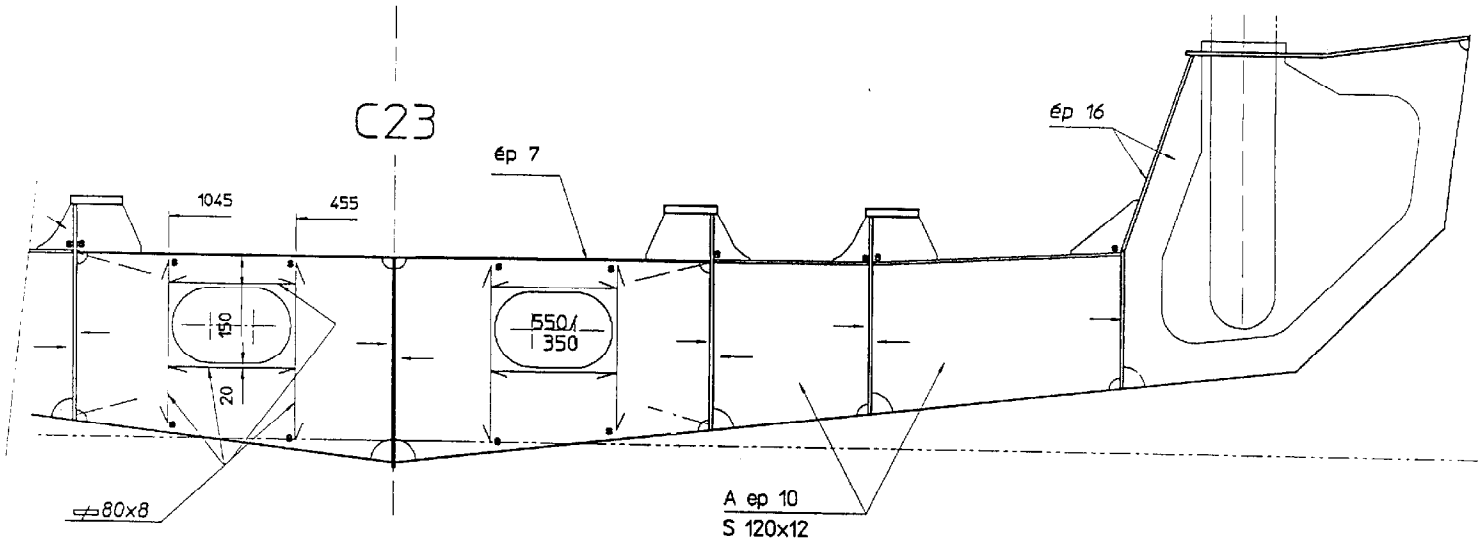
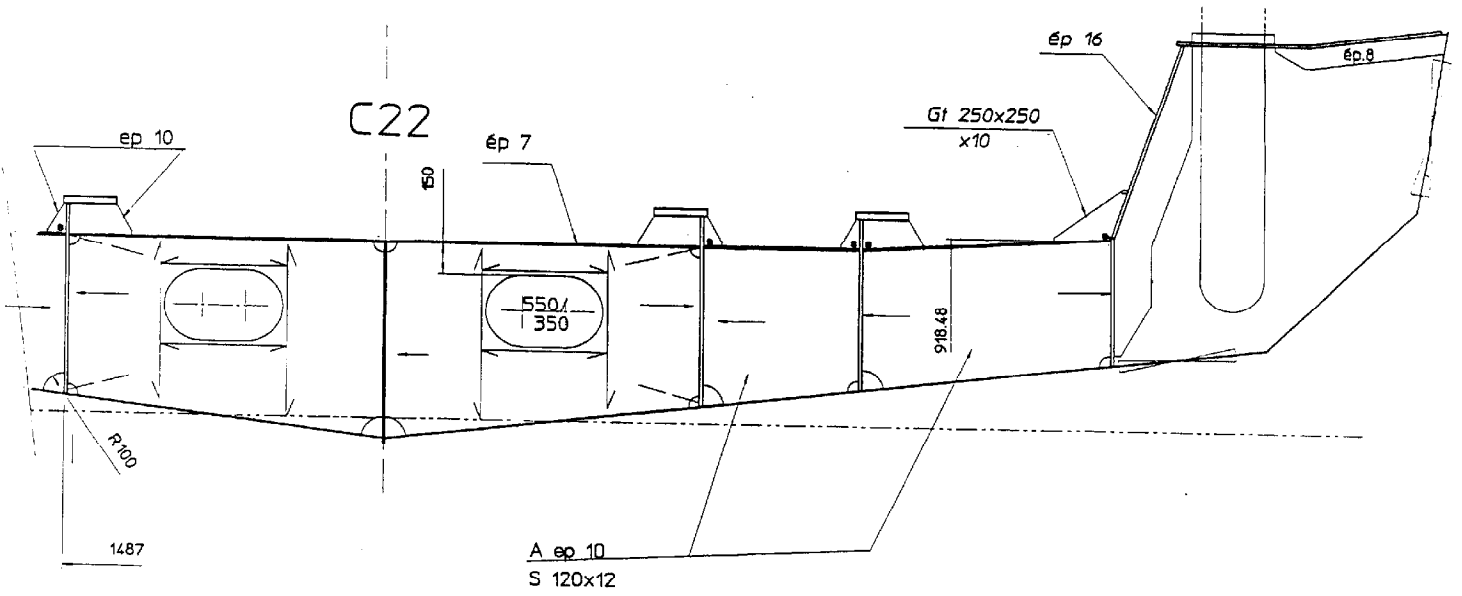
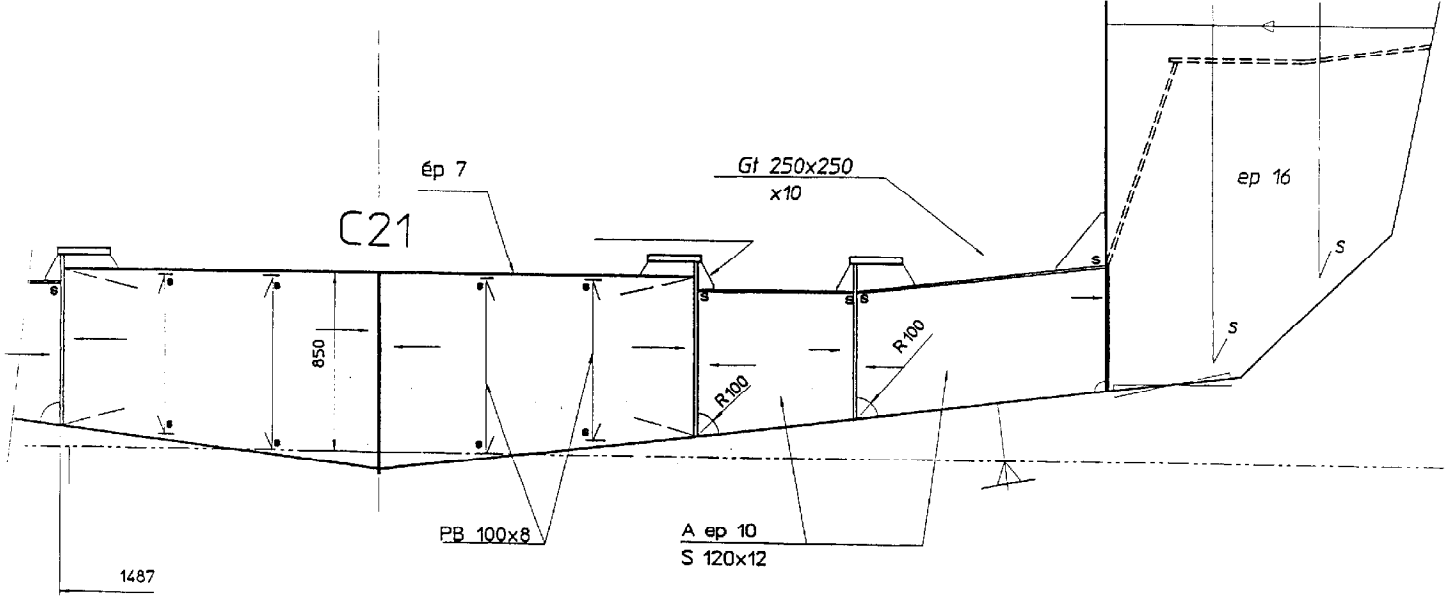
COUPE LONGITUDINALE A 1487/AXE Bd



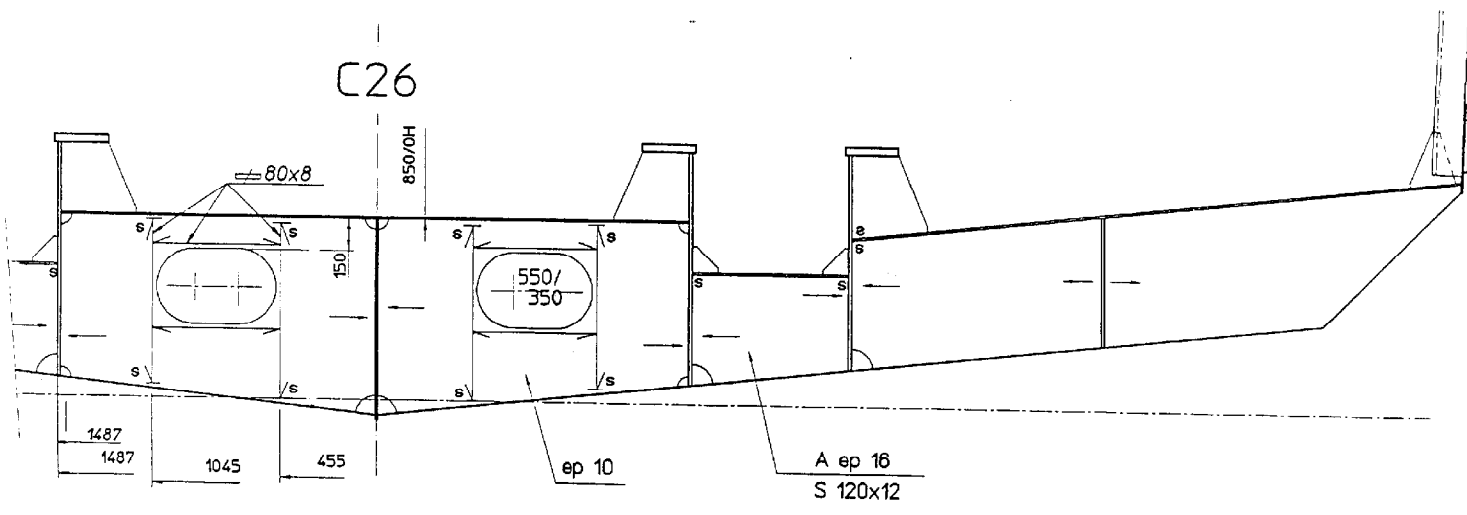
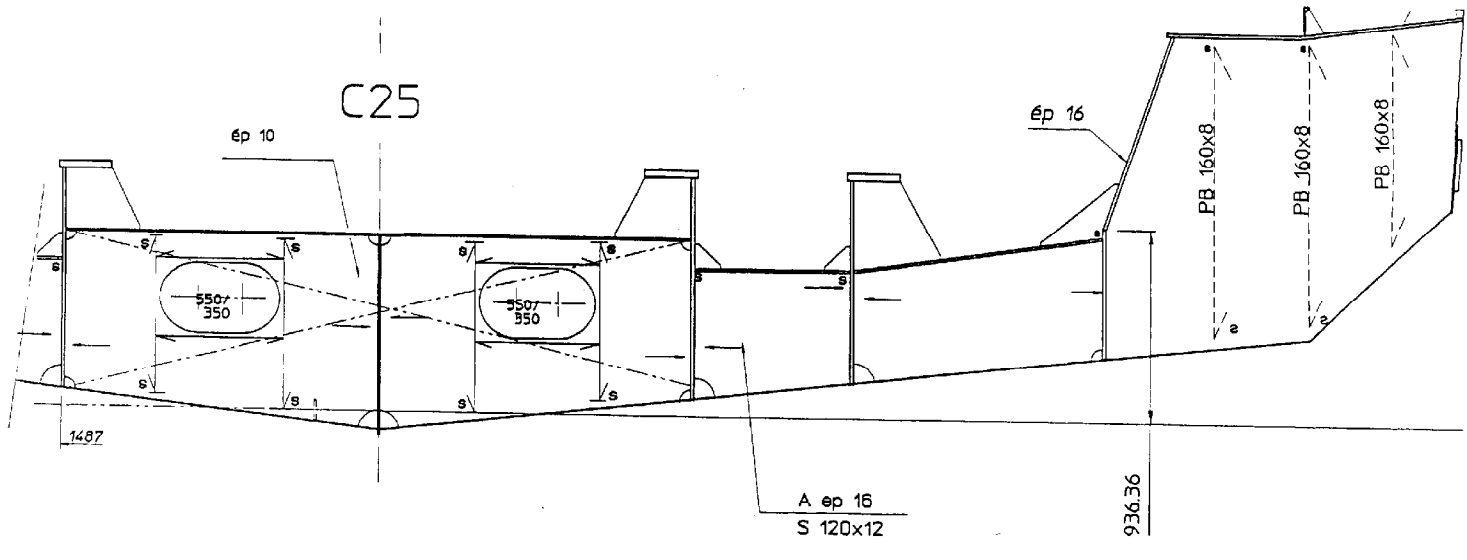
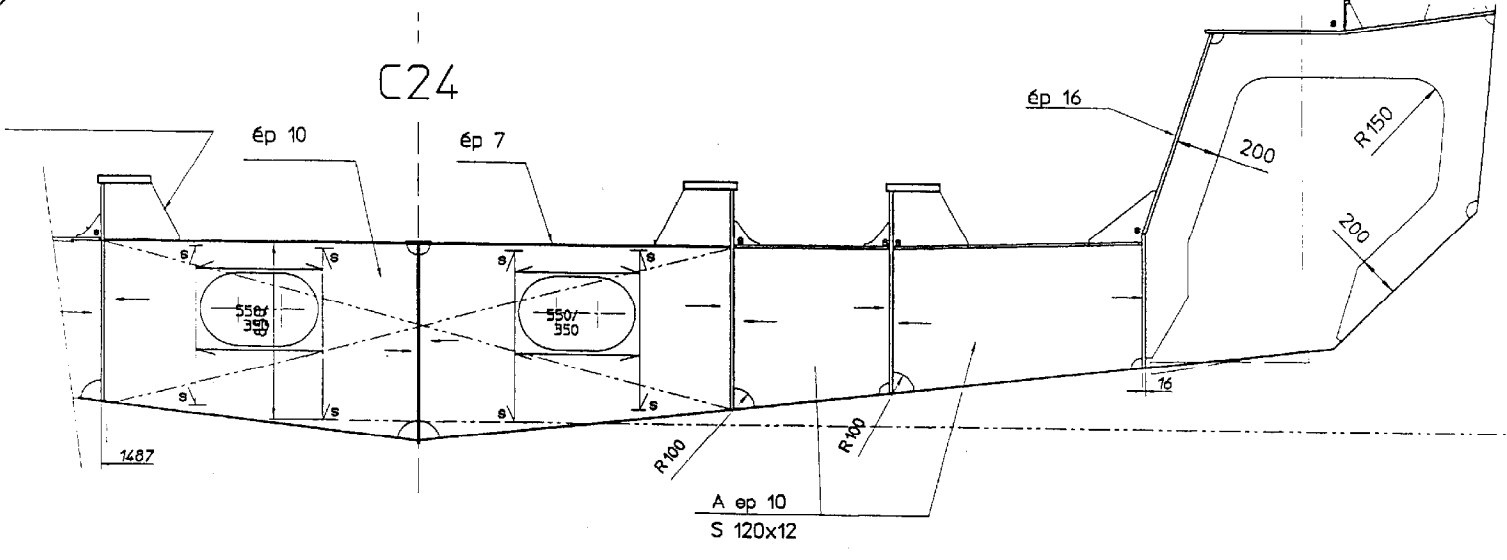
Nom :

Prénom :

N° :



Nom : \_\_\_\_\_  
 Prénom : \_\_\_\_\_  
 N° : \_\_\_\_\_

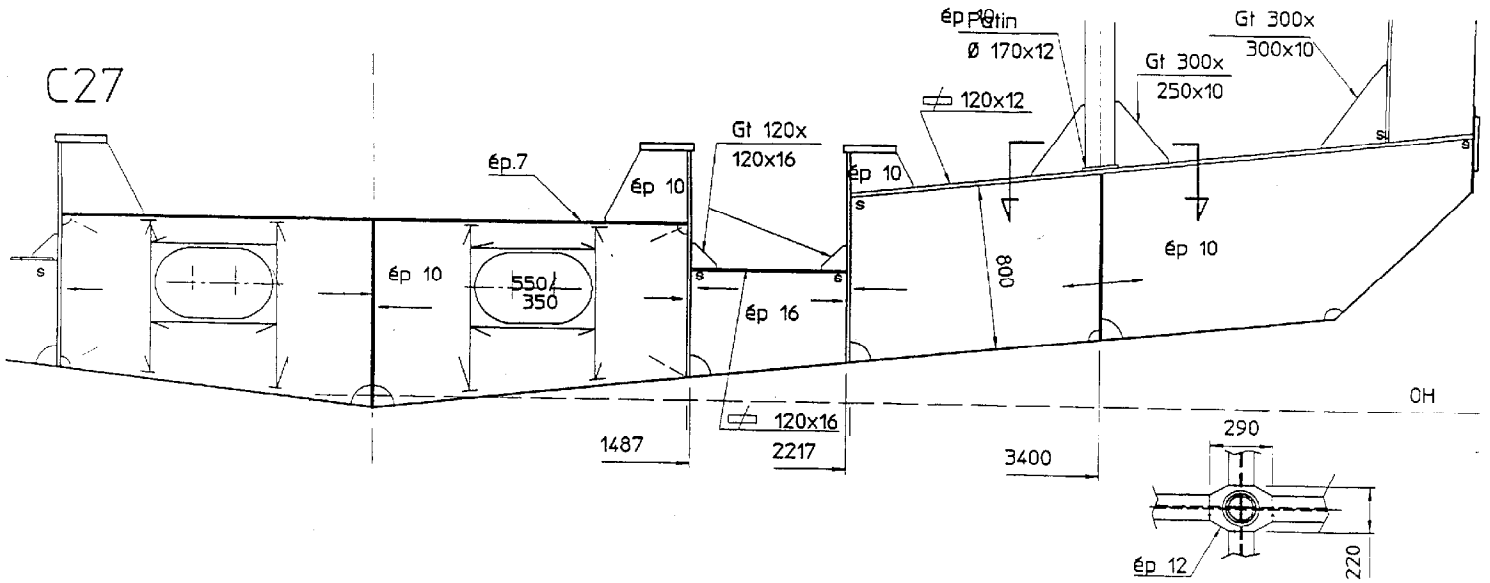


Nom :

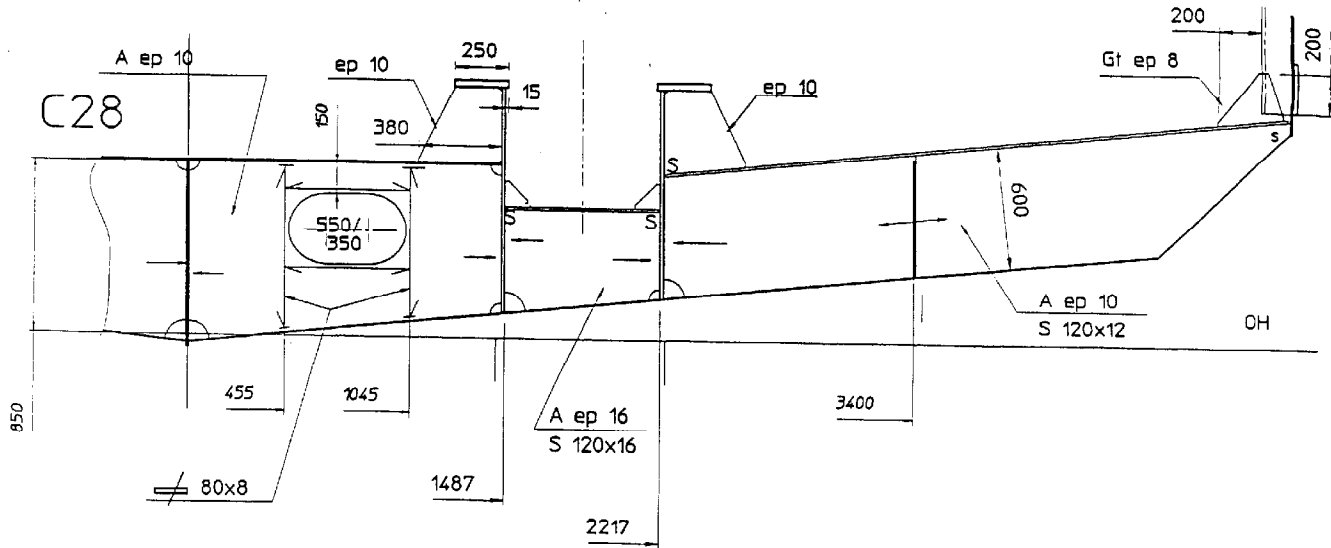
Prénom :

N° :

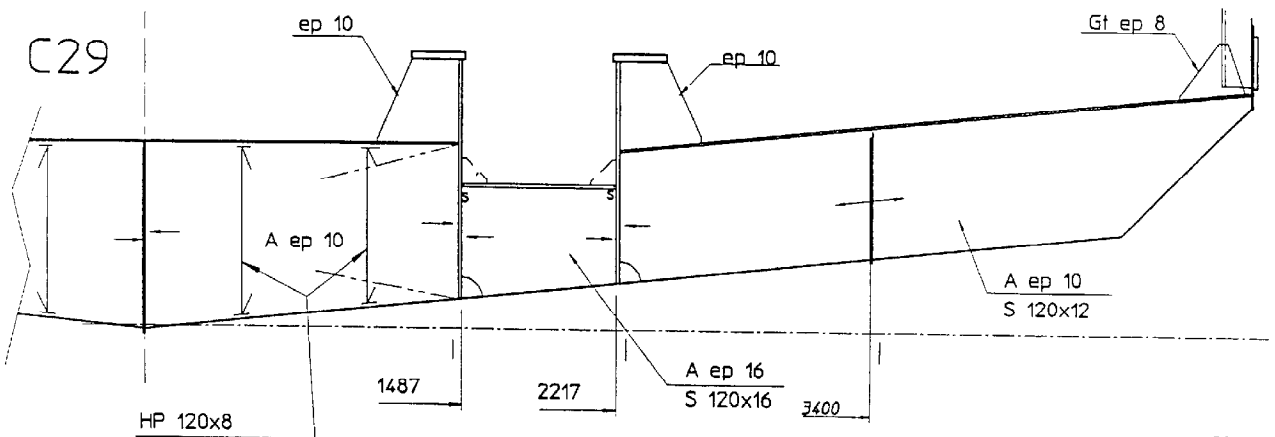
C27



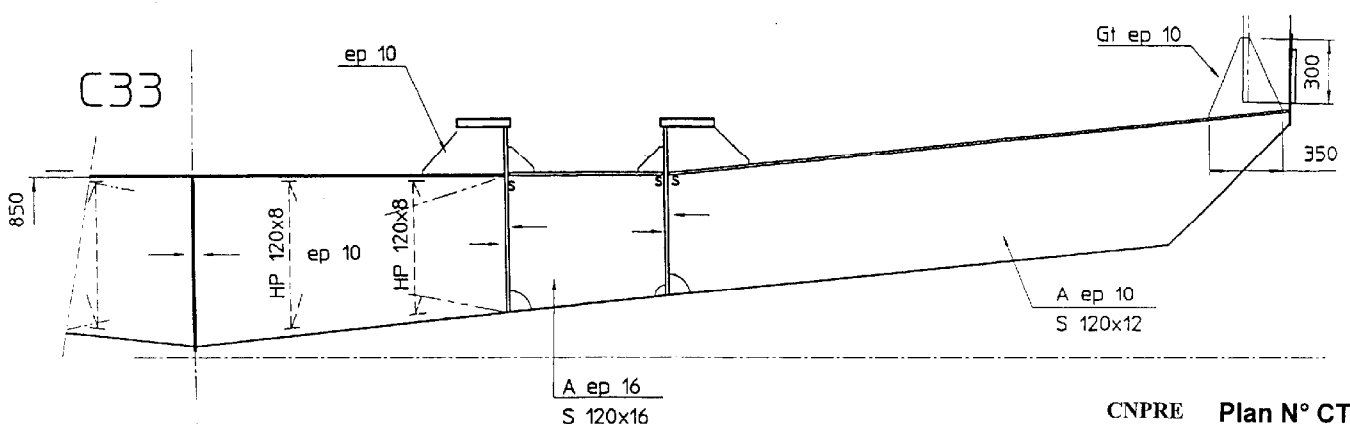
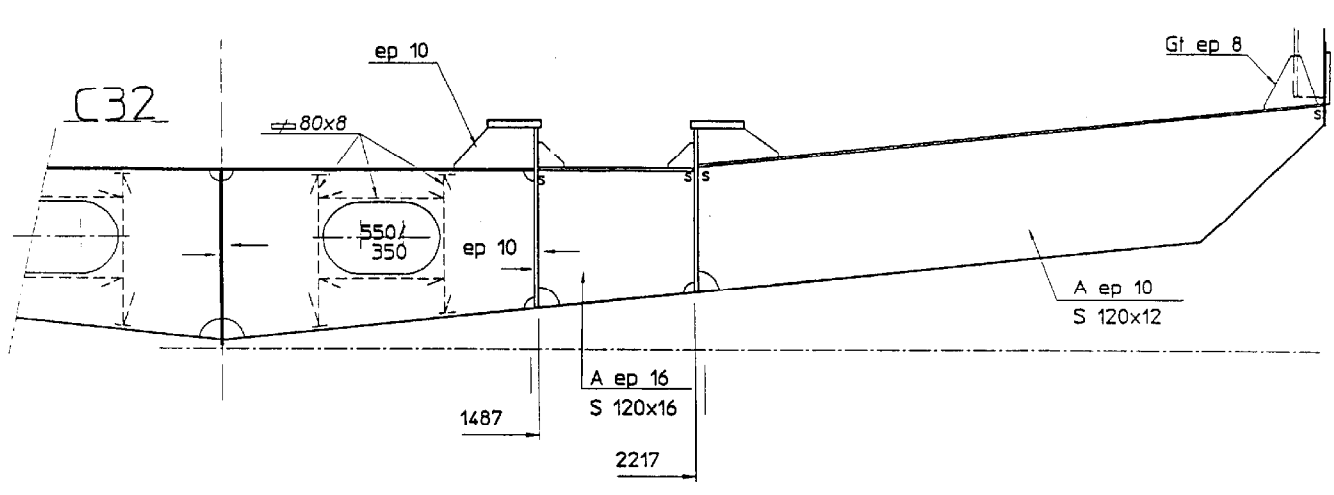
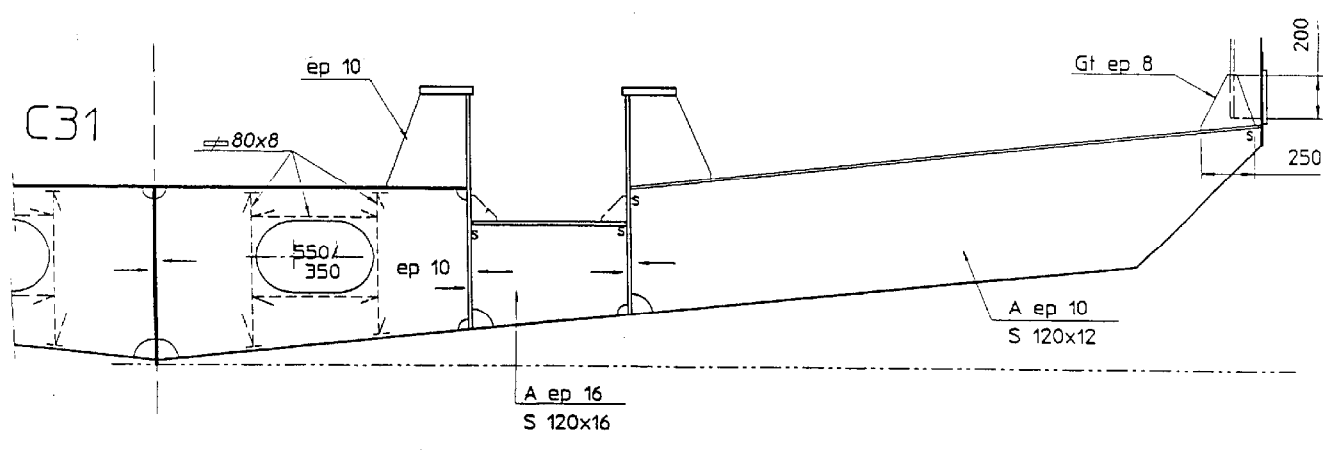
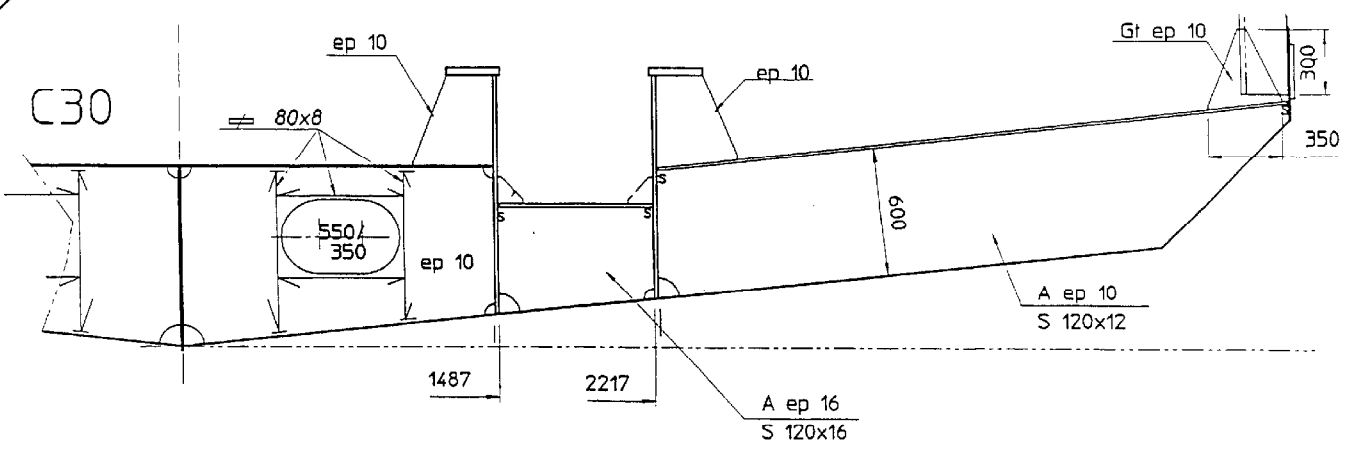
C28



C29



Nom :  
Prénom :  
N° :



---

## **E5 – Définition des processus U51 – PREPARATION**

**Sujet :** Remorqueur de haute mer

**Mise en situation :**

L'objet de l'étude concerne les différentes cuves intégrées à la structure et à la coque de ce remorqueur

### **Partie 1 : Séquence d'assemblage**

**Mise en situation partie 1 :**

Les cuves à huile de ce remorqueur sont intégrées à sa structure de fond entre les couples C21 et C33 .

Le bloc de fond du couple C20 au couple C35 contient ces cuves et les carlingues intérieures des moteurs ( carlingues à 1487mm de l'axe )

**Travail demandé Partie 1 :**

- 1 ) Proposer sous forme de chronogramme une séquence d'assemblage de ce bloc sans les tôles de bordé ( argumenter )
- 2 ) Établir la nomenclature de niveau 1 de ce bloc ( panneaux préfabriqués )
- 3 ) Établir les nomenclatures de niveau 2 ( éléments simples ) :
  - des varangues des couples C26 et C33
  - de la carlingue axiale

**Système de repérage :**

- \* Panneau préfabriqué = PFCxxT et PFCxxB  
( exemple : PFC27T=varangue au couple 27 tribord )
- \* Raidisseur vertical = RVCxx  
( exemple : RVC27= raidisseur vertical au couple 27 )
- \* Raidisseur horizontal = RHCxx  
( exemple : RHC27= raidisseur horizontal au couple 27 )

*Tous les repères portés dans les nomenclatures doivent apparaître lisiblement sur les plans .*



---

## Partie 2 : traçage ( 2 )

### Mise en situation partie 2 :

La cuve à gasoil bâbord de ce navire est délimitée par 7 tôles dont 3 faisant parties du bordé.

- la cuve est comprise entre les couples C4 et C8
- Le plafond est une tôle horizontale
- Le flanc intérieur est une tôle dévoyée
- La face arrière est dans le couple C4
- La face avant est dans le couple C8

### Travail demandé Partie 2 :

- 4 ) Représenter la cuve sur les plans Longitudinal et Horizontal ( plafond et flanc intérieur )
- 5 ) Tracer la vraie grandeur du flanc intérieur
- 6 ) Rechercher l'angle entre le flanc intérieur et le plafond de la cuve par construction géométrique
- 7 ) Vérifier la vraie longueur de la diagonale D1
- 8 ) Rechercher l'angle d'accostage du flanc intérieur avec le bordé au couple C6 ( tôle épaisseur 10 mm sur le plan )



Nom : .....  
 Prénom : .....  
 N° : .....

