

SUJET B

DOCUMENT 1 :

Edvard MUNCH (1863-1944)
Le cri, 1893
Huile et pastel sur carton, 91 x 74 cm

DOCUMENT 2

Alexandre RODTCHENKO (1891-1956)
Affiche pour les éditions d'Etat de Léninegrad, 1925
(Traduction du texte : « Lenguiz, des livres dans tous les domaines de la connaissance »)

DOCUMENT 3

Anne et Patrick POIRIER nés en 1942
Muses et fragilités. Cri, 1995
Photographie cibachrome, exemplaire unique, 50 x 60 cm
(Le mot cri est réalisé par brûlure du pétale)

En les replaçant dans leur contexte, vous effectuerez l'analyse plastique et sémantique des trois documents proposés.

Vous dégagerez les points de convergence majeurs qui émergent de leur rapprochement.

La référence à d'autres démarches relevant des arts visuels et appliqués élargira et complètera votre réflexion.

Critères d'évaluation :

- Pertinence de l'analyse des documents.
- Justesse des points de convergence repérés.
- Pertinence des démarches et des exemples proposés pour élargir et compléter la réflexion.
- Qualités rédactionnelles.

DOCUMENT 1

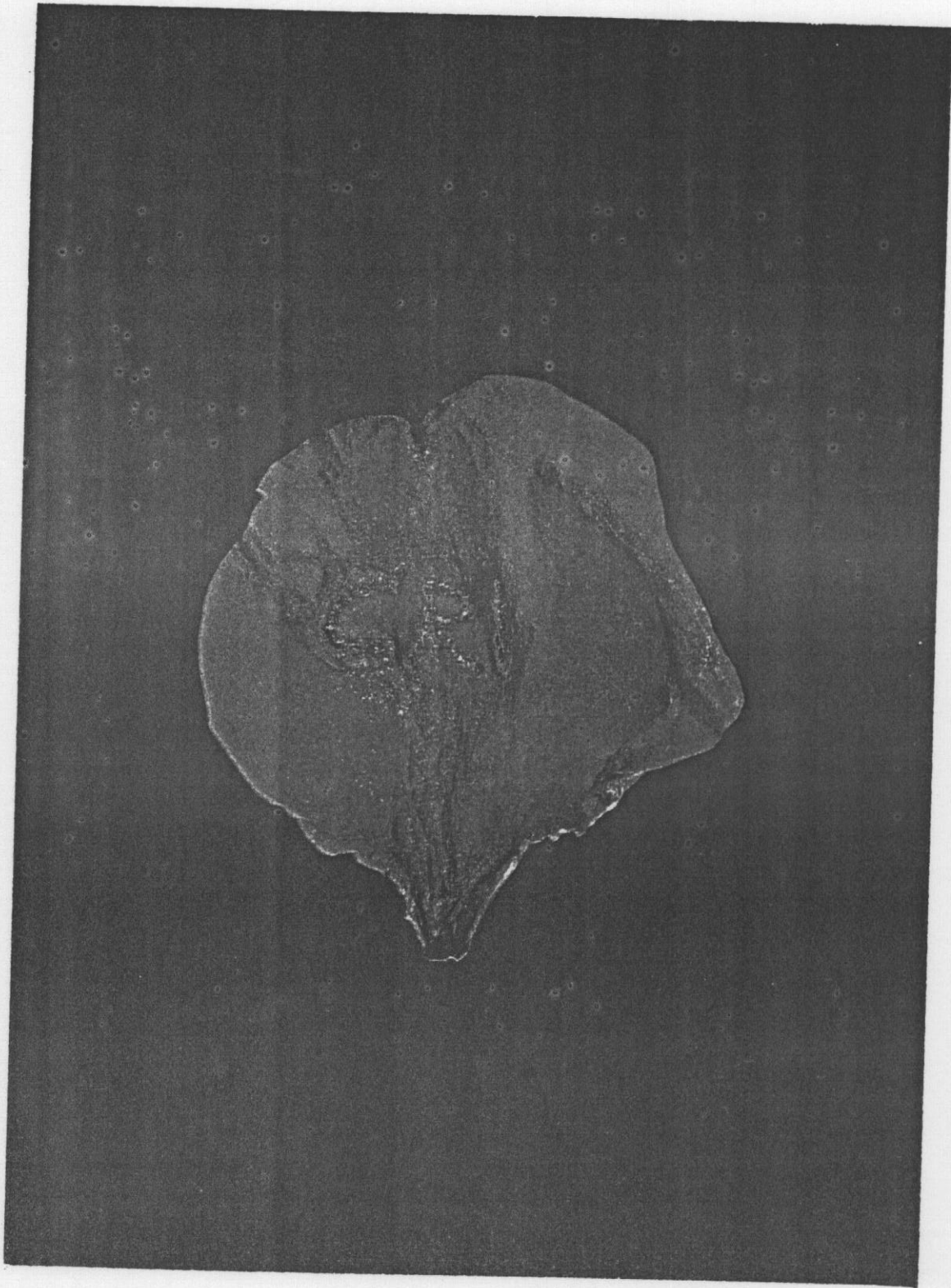


Edvard MUNCH (1863-1944), Le cri, 1893, huile et pastel sur carton, 91x74 cm



Alexandre RODTCHENKO (1891-1956), Affiche pour les éditions d'Etat de Léningrad, 1925

DOCUMENT 3



Anne et Patrick POIRIER (nés en 1942), Muses et fragilités. Cri, 1995, cibachrome, exemplaire unique, 50x60 cm