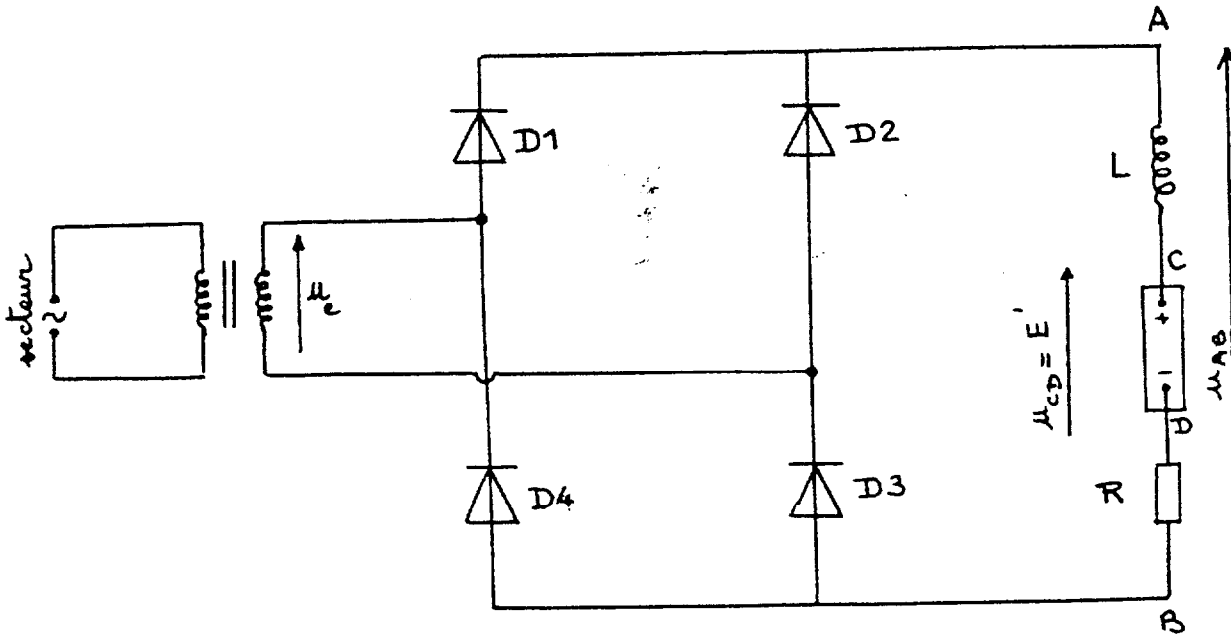


ANNEXE 1

Schéma de principe du dispositif de charge.

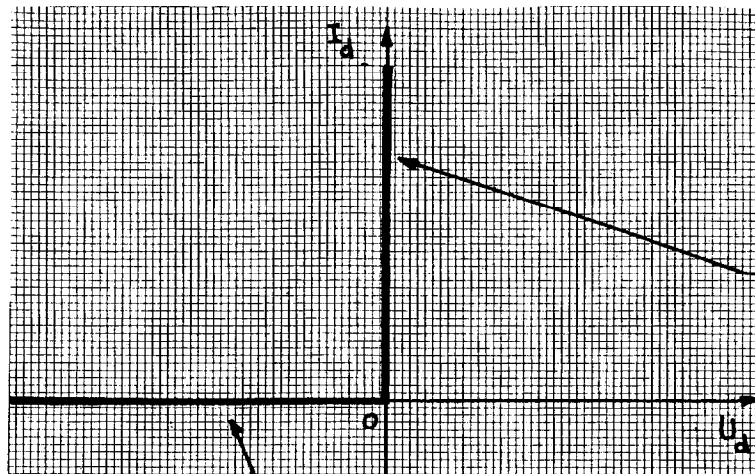


BTS PHOTOGRAPHIE		SESSION 2001
CODE : PHPCGE	DUREE : 5 H	COEFFICIENT : 3
EPREUVE : PHYSIQUE- CHIMIE- GENIE ELECTRIQUE		Page 6 sur 11

g

ANNEXE 2

A rendre avec la copie



partie de la caractéristique correspondant à l'état passant.

partie de la caractéristique correspondant à l'état bloqué.

Tableau à compléter.

	Etat de la diode idéale	
	bloqué	passant
Valeur de I_d		
Valeur de U_d		
Représentation de la diode idéale sous la forme d'un interrupteur		

10

Annexe 3 A rendre avec la copie

Chronogramme $U_{AB} = f(t)$ à tracer.

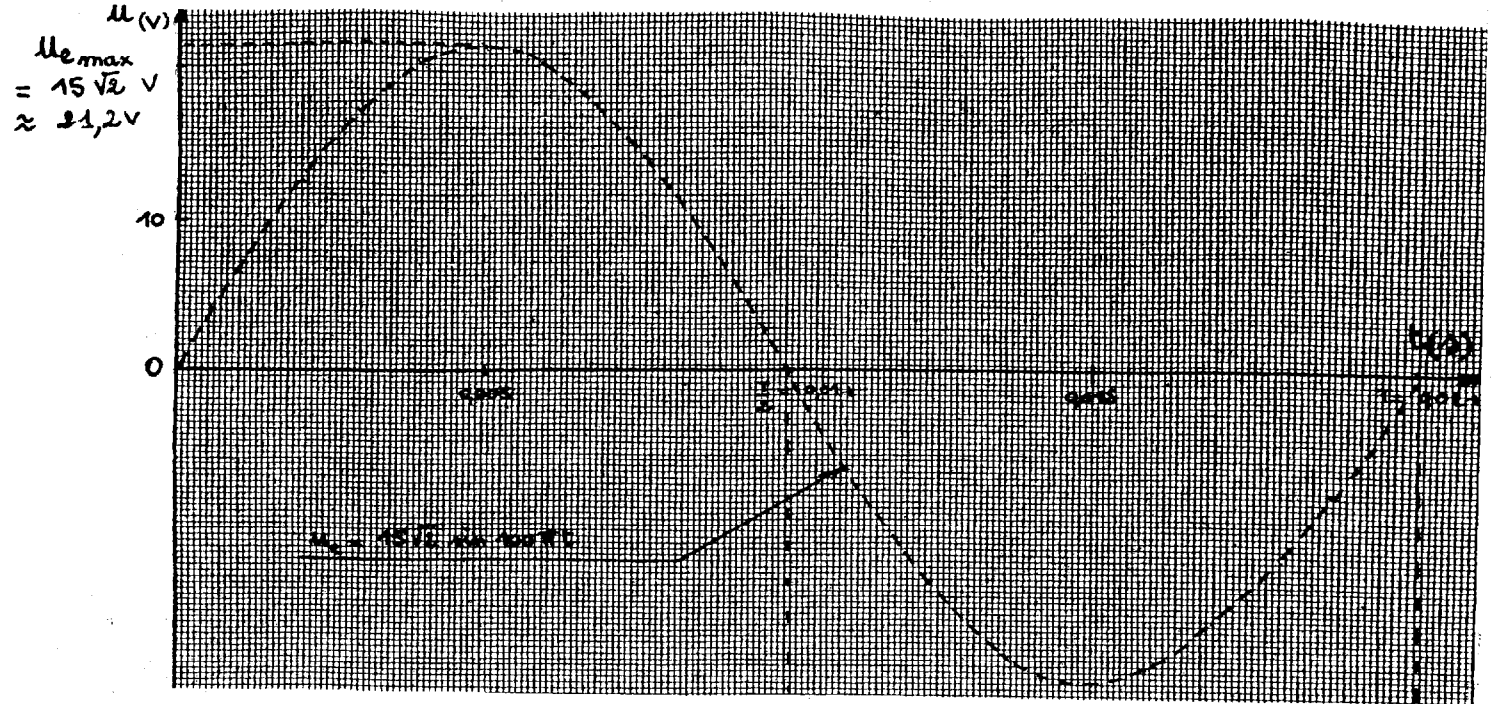
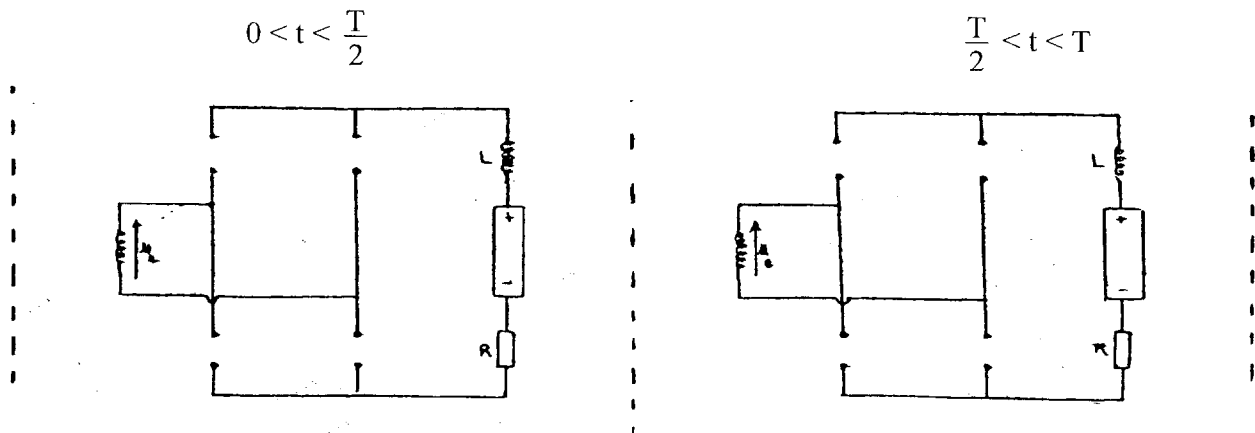


Tableau à compléter.

Etat des diodes en fonction du temps	
D₁	
D₂	
D₃	
D₄	

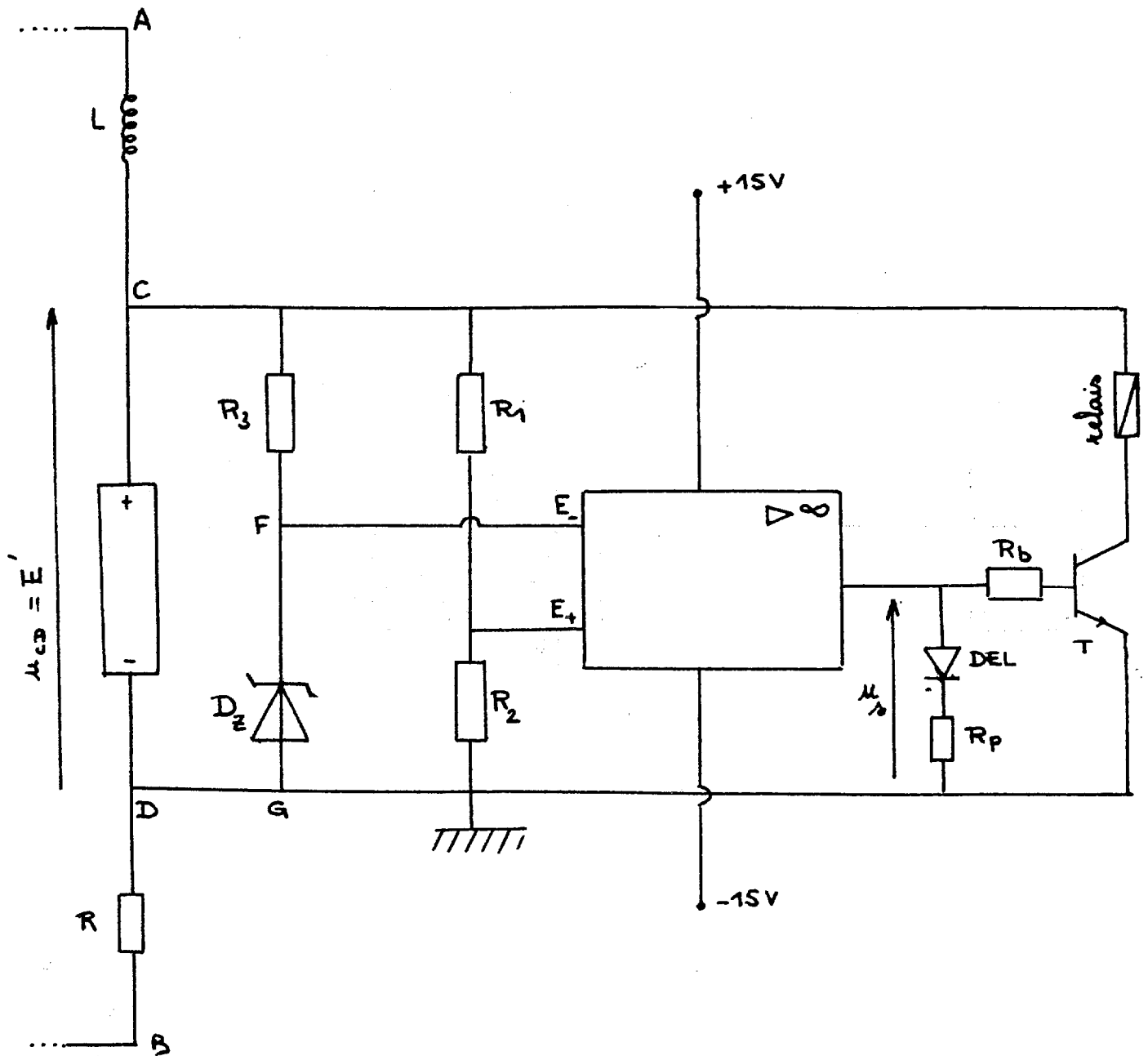
$t = 0 \text{ s}$
 $t = \frac{T}{2} = 0,01 \text{ s}$
 $t = T = 0,02 \text{ s}$

Schémas à compléter. ANNEXE 4 (A rendre avec la copie)



ANNEXE 5

Schéma du dispositif d'arrêt de la charge.



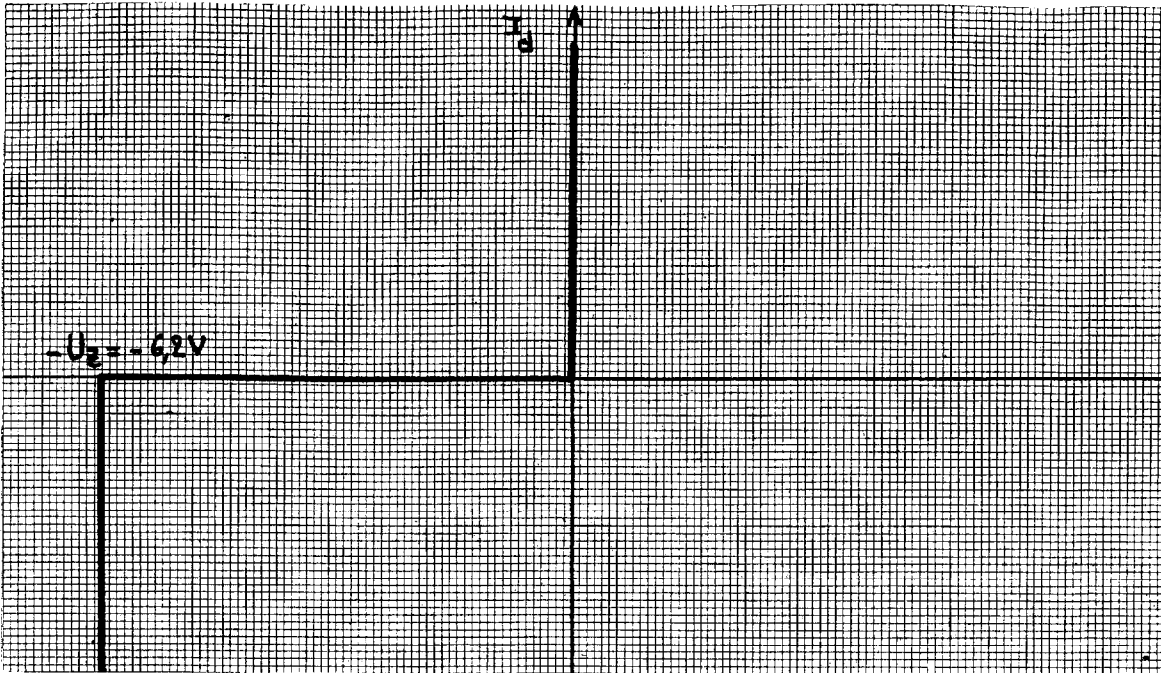
$R_1 = 2,2 \text{ k}\Omega$
 $R_3 = 1 \text{ k}\Omega$
 $R_b = 4,7 \text{ k}\Omega$
 Tension de Zéner de Dz : $U_z = 6,2 \text{ V}$

BTS PHOTOGRAPHIE		SESSION 2001
CODE : PHPCGE	DUREE : 5 H	COEFFICIENT : 3
EPREUVE : PHYSIQUE- CHIMIE- GENIE ELECTRIQUE		Page 9 sur 11

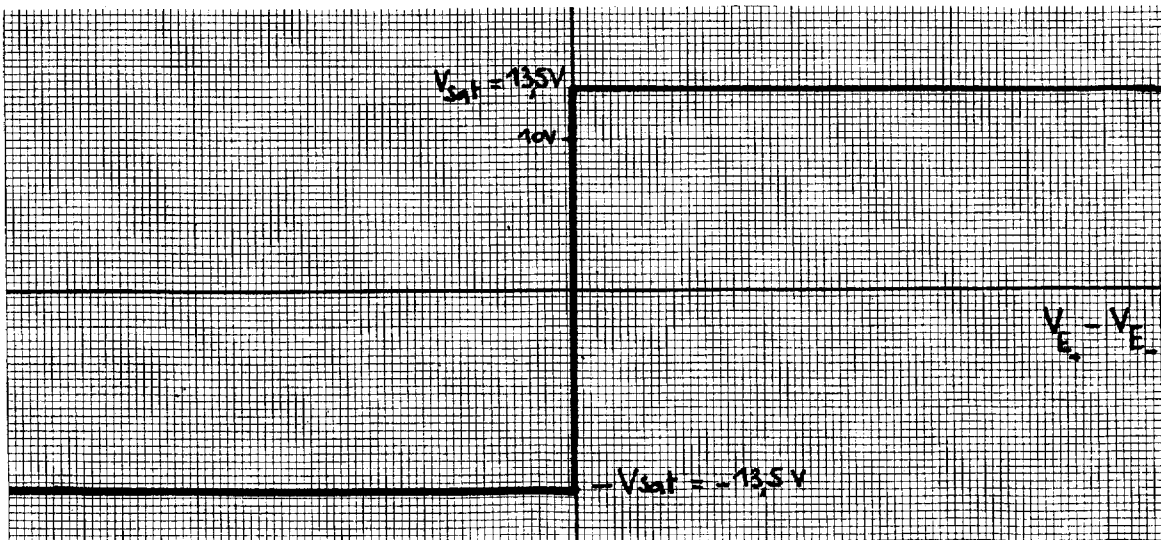
12

ANNEXE 6

Caractéristique de la diode Zéner idéale.



A.O utilisé en comparateur.

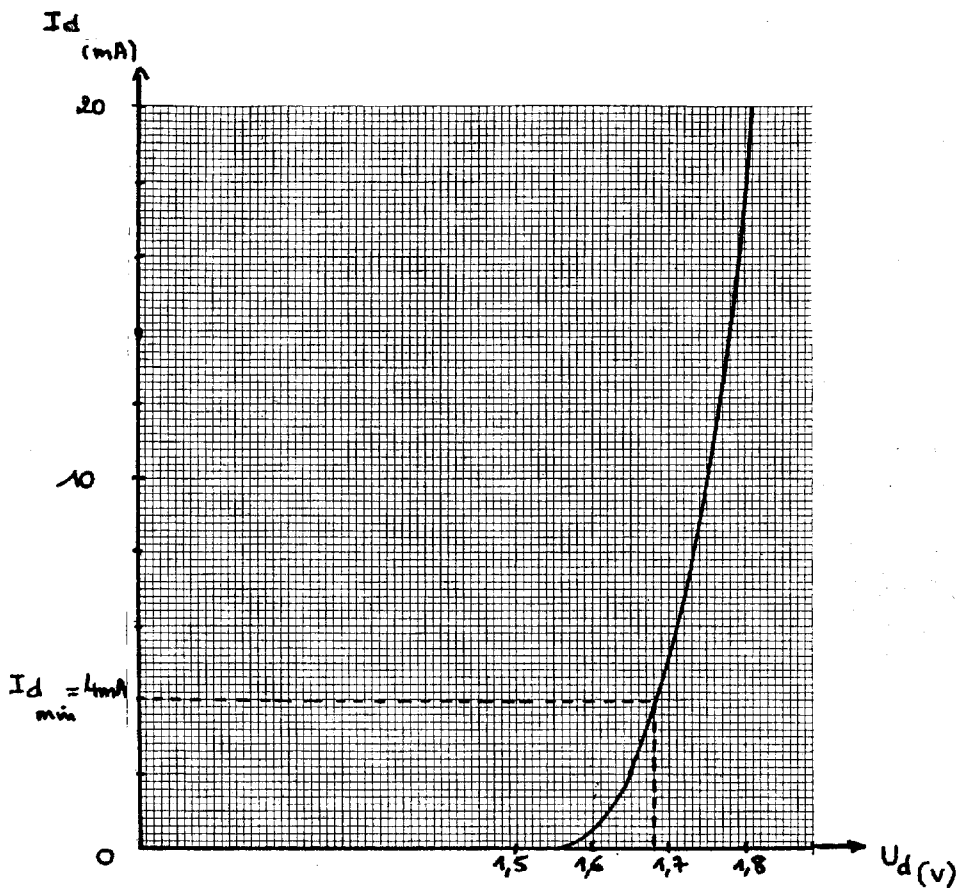


BTS PHOTOGRAPHIE		SESSION 2001
CODE : PHPCGE	DUREE : 5 H	COEFFICIENT : 3
EPREUVE : PHYSIQUE- CHIMIE- GENIE ELECTRIQUE		Page 10 sur 11

13

ANNEXE 7

Caractéristique de la D. E. L.



BTS PHOTOGRAPHIE		SESSION 2001
CODE : PHPCGE	DUREE : 5 H	COEFFICIENT : 3
EPREUVE : PHYSIQUE- CHIMIE- GENIE ELECTRIQUE		Page 11 sur 11

16