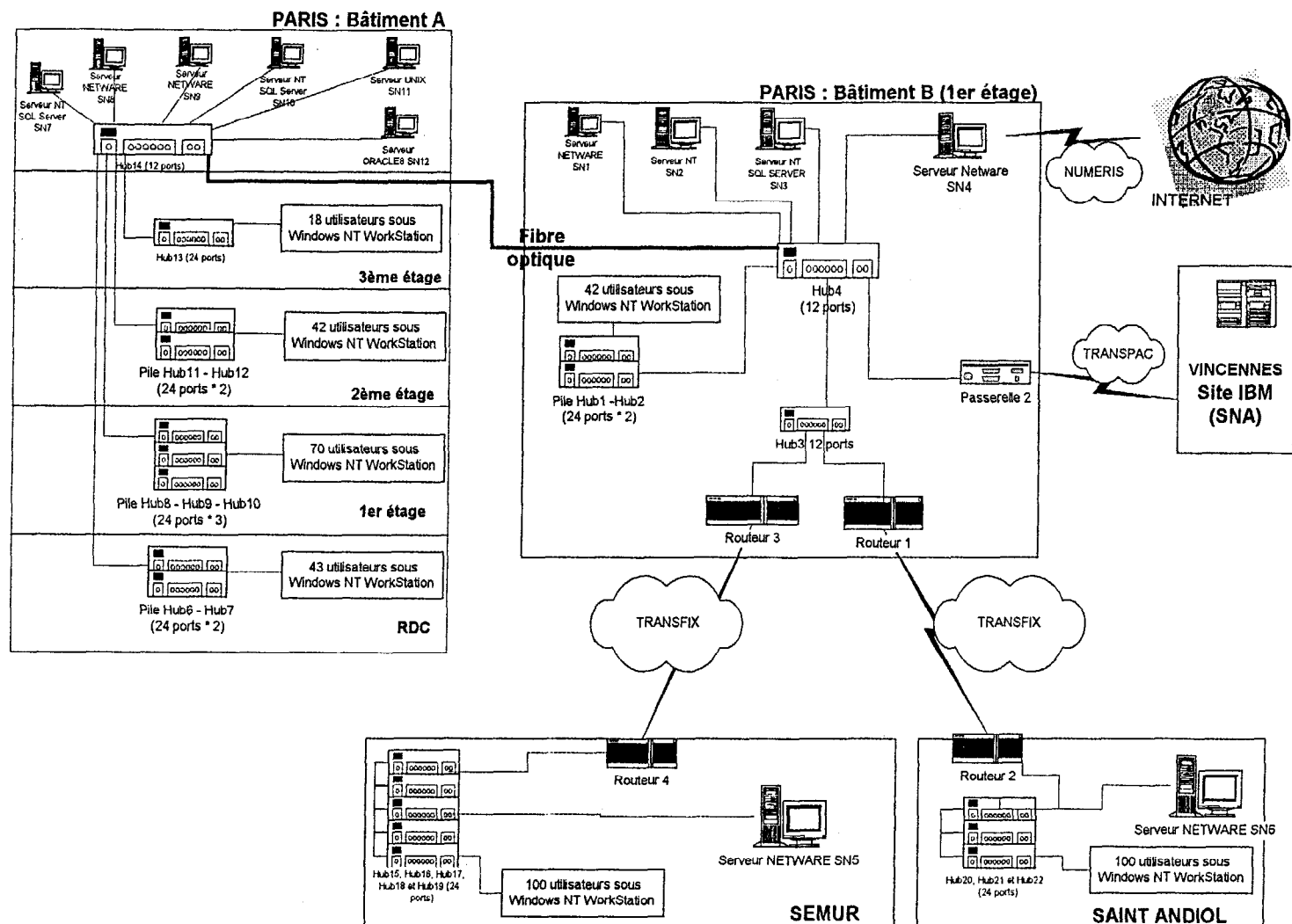


# Annexe 1 : Architecture du réseau de la confiserie

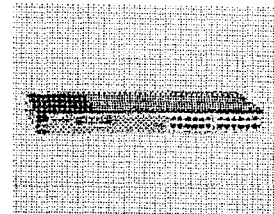


## Annexe 2 : Catalogue d'équipements réseau

### Matériel 1 : concentrateurs 10/100

Hub 10/100 autosensing 12 Ports	2 930 F TTC
Hub 10/100 autosensing 24 Ports	4 470 F TTC

- 12 ou 24 ports 10/100 Base-T (RJ-45 )
- 1 port MDI de cascade
- pont interne 10/100 permettant de connecter des stations 10 ou 100 sans configuration



### Matériel 2 : commutateur 10/100

Switch Compact 408	1 410 F TTC
--------------------	-------------

- 8 ports 10/100Base-T RJ-45
- 1 port MDI/MDIX de cascade
- offre la connexion 8 postes ou périphériques en technologie 10Base-T ou 100Base-T half et full duplex



### Matériel 3 : Pont

AdvanceStack Pont MB	3 460 F TTC
----------------------	-------------

Pont de mode Apprentissage réalisant les tâches habituellement affectées à ce type de matériel : interconnexion de réseaux locaux séparés, extension d'un réseau local au-delà de ses limites topologiques, amélioration des performances du réseau en évitant tout trafic superflu.

En option :

Transceiver 100Base-TX	1 740 F TTC
Transceiver 100Base-FX	3 880 F TTC



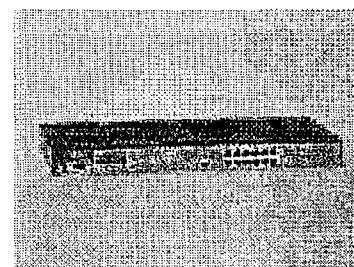
### Matériel 4 : commutateur 10/100 Manageable

Switch 2512M	5 130 F TTC
--------------	-------------

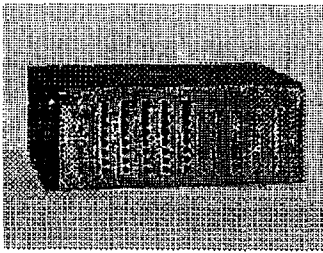
- 12 autosensing 10/100
- Deux logements disponibles pour transceiver Gigabit ou 100Base-FX (fibre optique) ou 100/1000-T (cuivre)

En option :

Transceiver 100/1000-T	3 940 F TTC
Transceiver 100Base-FX	3 880 F TTC
Transceiver Gigabit-LX	7 930 F TTC



<b>Matériel 5 : Commutateur en châssis 10/100/1000 Manageable</b>
---



Switch 4000M

24 430 F TTC

- commutateur mini-châssis modulaire disposant de 10 emplacements modulaires, dont 5 modules de 8 ports 10/100 autosensing déjà installés
- combine les technologies 10 Mbit/s, 100 Mbit/s et 1000 Mbit/s, 10Base-T, 100Base-TX, 10Base-FL, 100Base-FX, 1000-LX

En option :

Module 8 ports 10/100Base-T autosensing	4 340 F TTC
Module 4 ports 100FX	7 290 F TTC
Module 1 port Gigabit 1000-LX	11 200 F TTC
Module 1 port 100/1000-T(connecteur RJ45)	4 340 F TTC

<b>Matériel 6 : Commutateur 10/100/1000 manageable</b>
--



Switch 2424

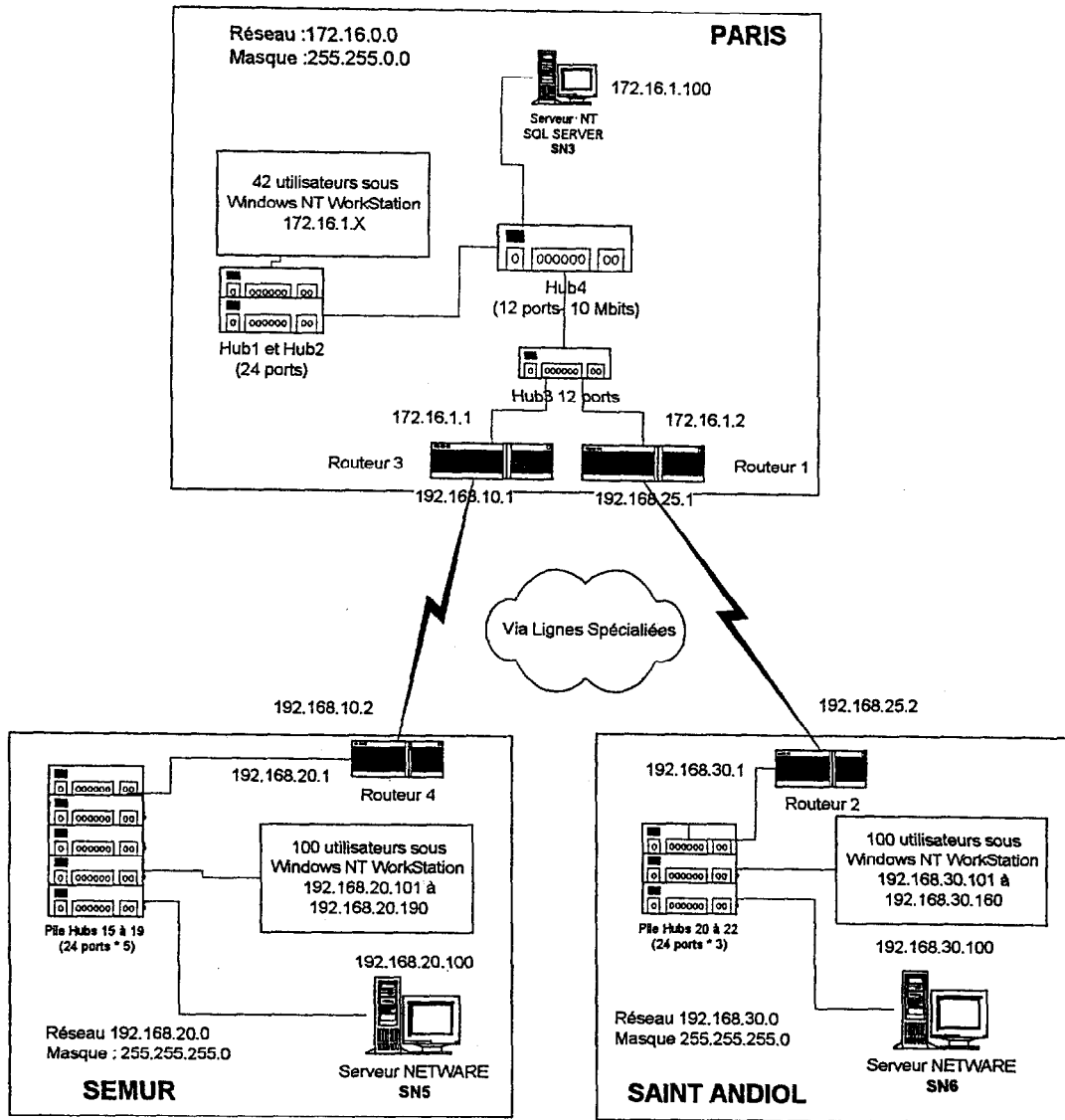
9 800 F TTC

24 ports RJ-45 10/100Base-TX. Un logement disponible pour transceiver optionnel.

En option :

Transceiver Gigabit-LX (fibre optique)	8 970 F TTC
Transceiver 100/1000Base-T (cuivre)	3 940 F TTC

### Annexe 3 : Plan d'adressage IP



#### Extrait de la table de routage du routeur 4

Réseau	Masque	Passerelle	Interface
...			
172.16.0.0	255.255.0.0	192.168.10.1	192.168.10.2
...			

## Annexe 4 : Projet d'investissement et de financement

### Plan d'investissement

Un serveur d'application d'un montant de 42 600 F HT sera acheté et mis en service le 01/10/2001. Les frais d'installation sont de 8 000 F HT, les frais de transport de 1 400 F HT.

Un serveur de communication, d'un montant de 24 800 F HT, serait acquis et mis en place le 01/01/2002. Les frais d'installation seraient de 2 400 F HT, les frais de transport de 800 F HT.

### Plan d'amortissement

Les matériels sont amortissables en linéaire (amortissements constants) sur 4 ans, *pro rata temporis* pour la première année.

### Données d'exploitation

Le résultat brut d'exploitation avant amortissements, intérêts et impôt sur les bénéfices a été estimé pour les 3 périodes à venir :

<b>Années</b>	<b>2001</b>	<b>2002</b>	<b>2003</b>
Résultat brut d'exploitation	4 750	25 100	33 440

### Financement

Un emprunt de 30 000 F serait contracté auprès de la banque le 01/01/2002. Le taux est de 6 % l'an. La durée de l'emprunt est de 5 ans. Le remboursement serait réalisé par amortissements constants à la fin de chacune des 5 années.

Les associés apporteraient également 30 000 F sans intérêt en 2001.

La trésorerie initiale disponible pour ce projet serait en 2001 de 3 000 F.

Modèle de plan de financement (à recopier sur la copie)

<b>Plan de financement</b>	<b>Année N</b>
Investissements	
Remboursement emprunt	
<b>Total besoins</b>	
CAF	
Apports associés	
Emprunt	
<b>Total ressources</b>	
<b>Soldes</b>	
Trésorerie initiale	
Trésorerie finale	