

2/20  
B  
SUJET B

**Aménagement d'un appartement**

Un jeune couple sans enfant emménage dans un appartement en «plan libre».

Ils sollicitent l'aide d'une technicienne en ESF pour les aider à :

- définir et répartir les zones de jour et de nuit,
- choisir le mobilier et réaliser l'implantation mobilière.

TRAVAIL DEMANDE

1 – Déterminer et justifier sous forme d'annotations portées sur calque (**annexe 1**) la répartition et l'implantation des zones jour/nuit de cet appartement, ainsi que d'éventuels modes de séparation.

2 – Proposer sur plan (**annexe 1 bis**) un projet d'aménagement et d'implantation mobilière (hormis cuisine, salle de bain et balcon) intégrant, s'il y a lieu, la séparation physique des zones jour/nuit.

La nomenclature est à compléter sur l'**annexe 2**.

3 – Créer et présenter sur feuille canson (**annexe 3**) une harmonie colorée et légendée de l'ensemble des zones jour/nuit.

4 – Réalisation technique :

Réaliser à l'aide du dessin technique (**annexe 4**) et des matériaux mis à disposition, l'angle complet d'une housse de coussin : dimensions finies 20 x 20 cm, épaisseur 8 cm. Ces dimensions représentent le quart de l'objet fini.

Descriptif :

- Hauteur sous plafond : 2,50 m
- Hauteur porte balcon et fenêtre fixe : 2,10 m
- Hauteur sous allège : 0,80 m

BTS ECONOMIE SOCIALE FAMILIALE		
Session 2001	Durée 5 heures	Coefficient 3
Code : ESHACV/b	TP Aménagement du cadre de vie	Page 1/6

DOCUMENTS JOINTS :

<b>Annexe 1</b>	Plan sur calque A3	(2 exemplaires)
<b>Annexe 1 bis</b>	Plan sur papier Canson A3	(2 exemplaires)
<b>Annexe 2</b>	Mesures standard de mobilier et nomenclature	(1 exemplaire)
<b>Annexe 3</b>	Papier canson A3 (harmonie colorée)	(2 exemplaires)
<b>Annexe 4</b>	Dessin technique	(1 exemplaire)

DOCUMENTS A RENDRE PAR LE CANDIDAT.

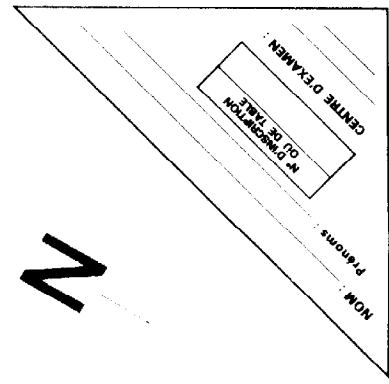
- 1 exemplaire de l'**annexe 1**
- 1 exemplaire de l'**annexe 1 bis**
- 1 exemplaire de l'**annexe 2**
- 1 exemplaire de l'**annexe 3**
- réalisation technique accompagnée de l'étiquette d'anonymat

BAREME DE NOTATION SUR 20 POINTS :

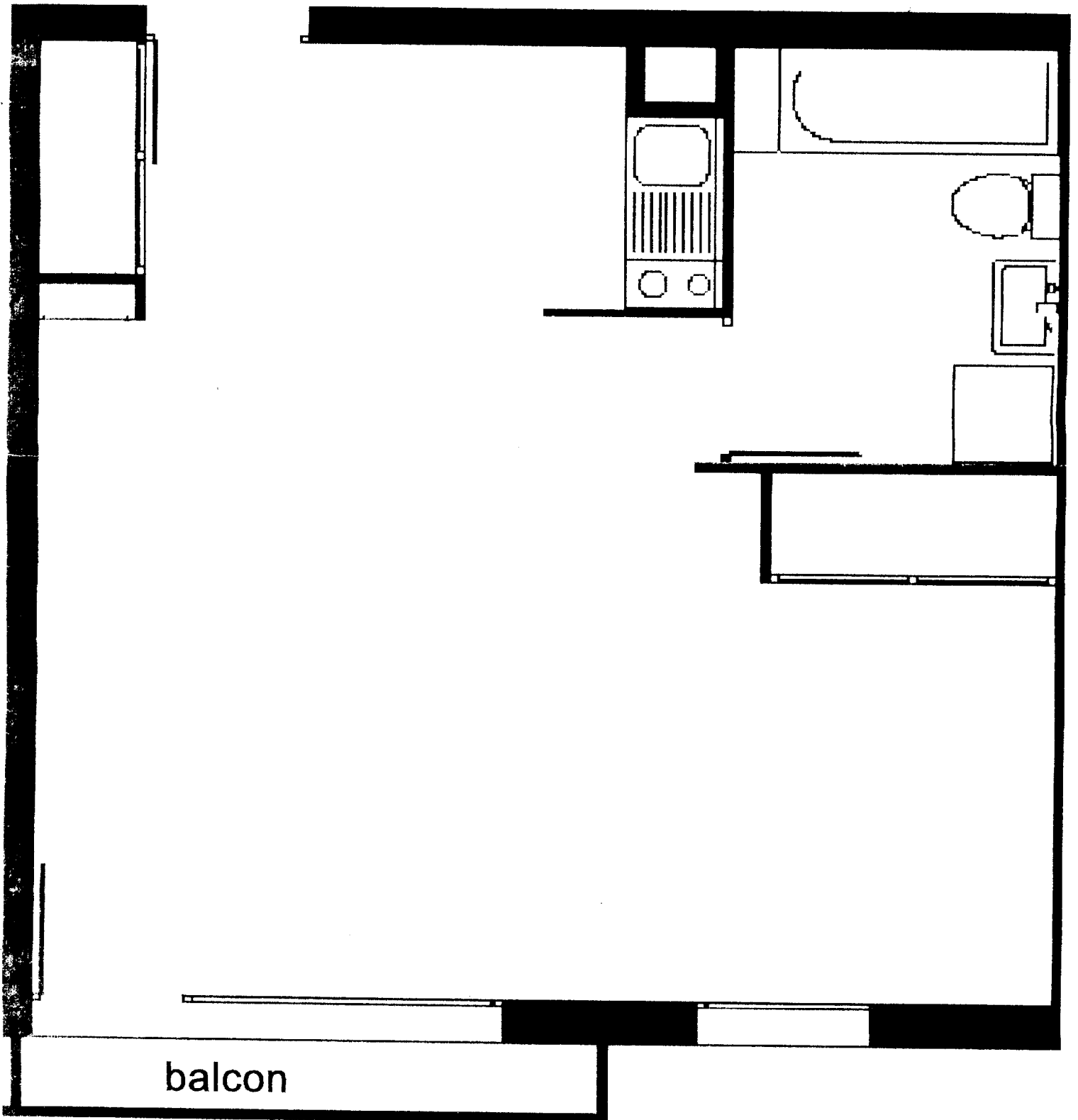
Question 1	4 points
Question 2	6 points
Question 3	5 points
Question 4	<u>5 points</u>
	20 points

<b>Etiquette d'anonymat : A DECOUPER ET A PIQUER</b>	
<b>Notes</b>	<b>N° d'inscription : .....</b> <b>NOM : .....</b> <b>Prénoms : .....</b>

ANNEXE 1



ech 1/20°

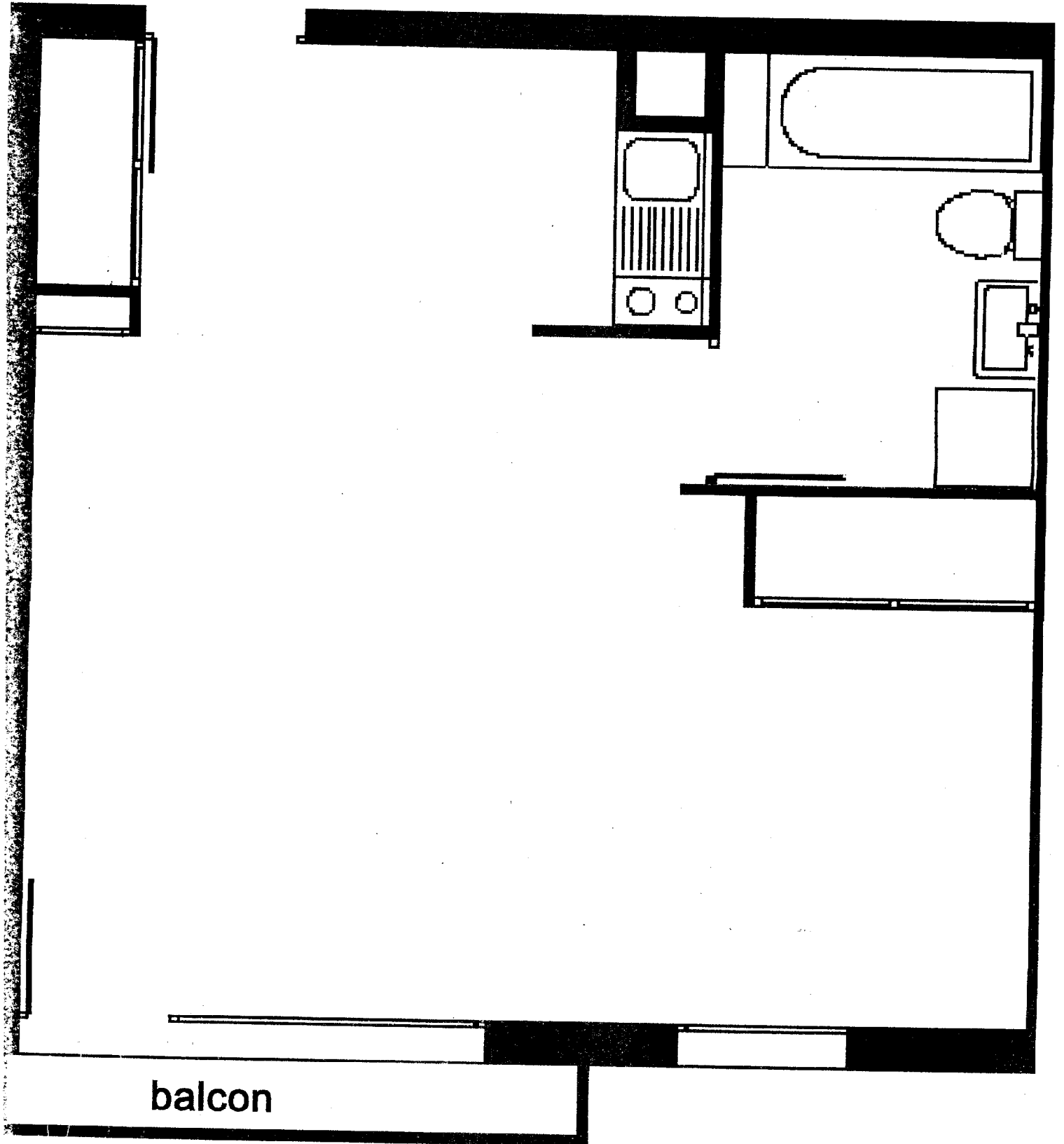


balcon

CENTRE DE JOURNÉE  
M. BOUTIER  
NOM : PRÉNOM :  
N° : DATE :



ech 1/20°

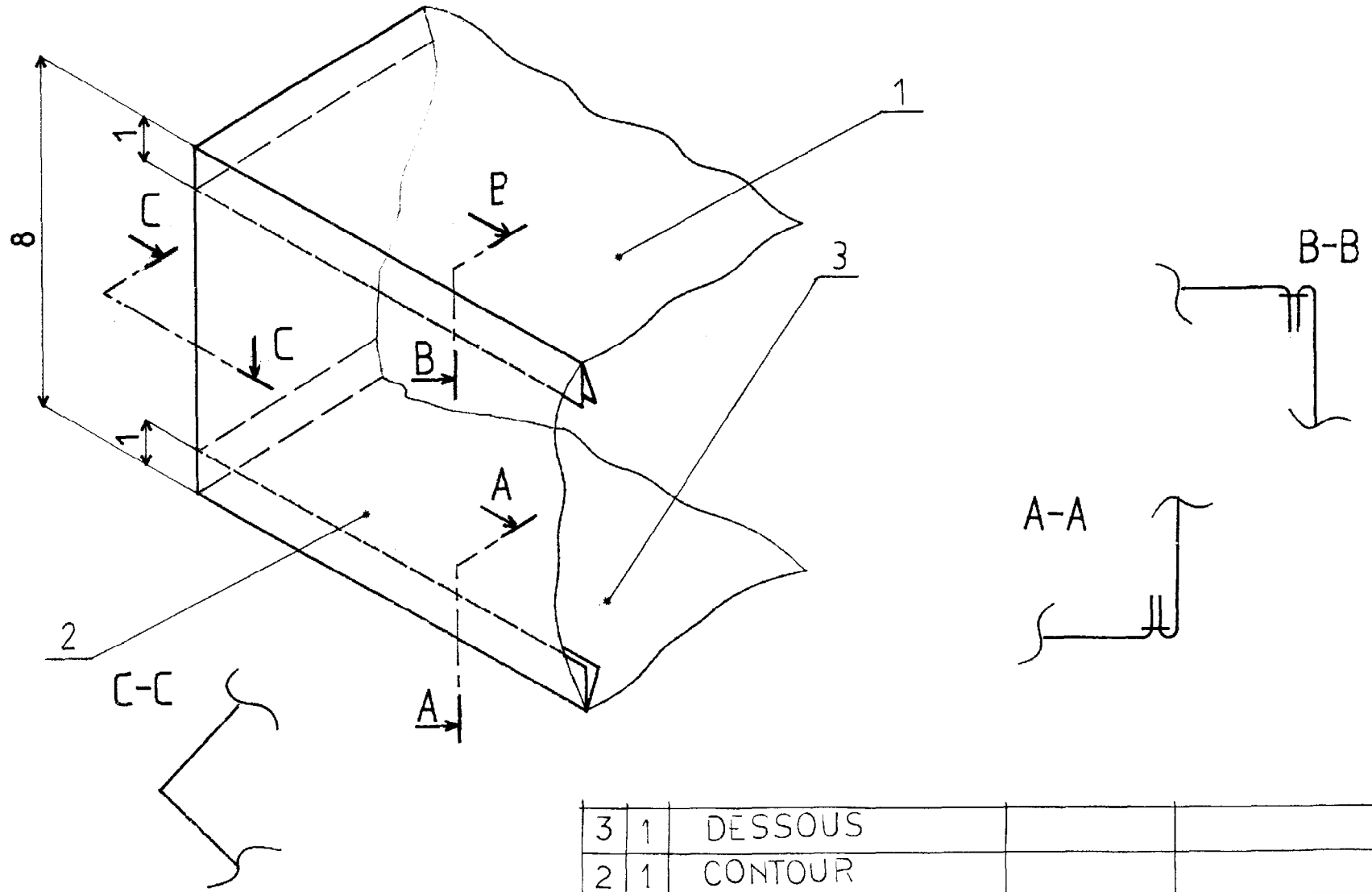




ANNEXE 3

Centre d'Évaluation  
N° 01/2008

NON  
PERSONNE



3	1	DESSOUS		
2	1	CONTOUR		
1	1	DESSUS HOUSSE	COTON	
RPNb		DESIGNATION	MATIERE	OBSERVATION
ECHELLE		<b>B.T.S. E.S.F.</b>	CADRE DE VIE	
1:1				
		<b>HOUSSE DE COUSSIN</b>		
SESSION : 2001		<b>A 3</b>	<b>ANNEXE : 4</b>	0/0