

Cité de  l'espace

**TARIFS 2000**  
**AGENTS DE VOYAGES – AUTOCARISTES**  
**(Groupe Tourisme)**

**PRÉACHAT DE BILLETS INDIVIDUELS\***

	Adultes	Enfants (jusqu'à 17 ans inclus)
<b>Visite + Planétarium</b>	59 FF (8,99 €) au lieu de 69 FF	39 FF (5,95 €) au lieu de 49 FF

\* Tarifs en FF TTC, à partir de 20 billets minimum.

**TARIFS GROUPES\***

	Adultes		Enfants (jusqu'à 17 ans inclus)	
	Tarifs publics individuels	Tarifs groupes	Tarifs publics individuels	Tarifs groupes
<b>Visite + Planétarium</b>	69 FF (10,52 €)	59 FF (8,99 €)	49 FF (7,47 €)	40 FF (6,10 €)
<b>Visite sans Planétarium</b>	59 FF (8,99 €)	49 FF (7,47 €)	39 FF (5,95 €)	30 FF (4,57 €)
<b>Supp. Visite guidée (1 h 20)</b>	350 FF TTC/25 personnes (53,36 €)			
<b>Gratuités accordées</b>	gratuité chauffeur de bus + 1 gratuité pour 10 entrées payantes			

\* Tarifs en FF TTC, à partir de 20 personnes, sur réservation.

**UNE JOURNÉE À LA CITÉ DE L'ESPACE : FORFAITS VISITE + RESTAURATION\***

	PETIT COSMONAUTE (jusqu'à 17 ans inclus)	ORION	ANDROMEDE	PHOENIX
<b>Tarifs</b>	95 FF (14,48 €)	173 FF (26,37 €)	203 FF (30,95 €)	254 FF (38,72 €)
<b>Gratuités accordées</b>	gratuité chauffeur de bus + 1 gratuité pour 10 formules payantes			

\* Tarifs en FF TTC, hors guide, à partir de 20 personnes, sur réservation.

**4 CIRCUITS DÉCOUVERTE\***

ENTRE CIEL ET TERRE Circuit 2 jours (Cité de l'espace/Rocamadour)	RETOUR VERS LE FUTUR Circuit 2 jours (Cité de l'espace/Carcassonne)	TOULOUSE/CITÉ DE L'ESPACE Circuit 2 jours (Cité de l'espace et Toulouse)	DES BASTIDES ET DES ÉTOILES Circuits 2 jours (Cité de l'espace/Lectoure)
À partir de 795 F TTC/pers. (121,20 €)	À partir de 848 F TTC/pers. (129,28 €) hors guides conférenciers	À partir de 859 F TTC/pers. (130,96 €) Options : Croisières 40 F (6,09 €) Petit train 15 F (2,28 €) Observatoire 15 F (2,28 €)	À partir de 838 F TTC/pers. (127,75 €)
Gratuités accordées	Gratuité chauffeur de bus + 1 gratuité pour 10 payantes		

\* Tarifs en FF TTC, transport non compris, à partir de 20 personnes, sur réservation.

SEMECCL – Avenue Jean Gonord BP 5855 – 31506 TOULOUSE CEDEX 5  
 Réservation : ☎ 33.(0) 5.62.71.56.00 Fax : 33.(0) 5.62.71.56.01

# Visite Aérospatiale Matra Airbus

TOULOUSE

## Le plus grand site aéronautique d'Europe.

L'accueil des groupes se fait à l'espace accueil Taxiway : chaque participant reçoit un badge en échange de sa pièce d'identité.

La visite dure 1 h 30. Elle comprend :

Un tour extérieur, en bus panoramique, sur l'ensemble du site :  
découverte des principales installations, des différents halls où sont fabriqués les avions et des parkings de livraison.

L'accès au hall Clément Ader où sont assemblés les Airbus A340 et A330.

Après la projection d'un film, accès par ascenseur au belvédère. C'est de ce point de vue privilégié que sont présentés les appareils en cours d'assemblage.

Le retour à l'espace accueil où une boutique est à la disposition des visiteurs.

## B O N A S A V O I R

### VISITES GUIDEES TOUS LES JOURS.

Sauf dimanche et jours fériés

**DUREE : 1 h 30.**

Départ toutes les 30 min de 9 h 00 à 11 h 00 et 14 h 00 à 16 h 00

### COMMENTAIRES (sur demande)

**EN ANGLAIS, ALLEMAND, ESPAGNOL ET ITALIEN.**

Pour les individuels, visites en anglais en juillet et août

### RESERVATION OBLIGATOIRE

(Délai conseillé : minimum 1 mois pour les groupes)

**LUNDI AU VENDREDI**

**8 h 45 - 12 h 30 / 13 h 45 - 18 h 30.**

**PIECE D'IDENTITE INDISPENSABLE.**

**LES PRISES DE VUES NE SONT PAS AUTORISEES SUR LE SITE.**

## INFORMATION ET RESERVATION TAXIWAY

Tél. : 05 61 18 06 01 - Fax : 05 62 74 08 68

10, AVENUE GUYNEMER - 31770 COLOMIERS - FRANCE

[taxiway@afatvoyages.fr](mailto:taxiway@afatvoyages.fr)

# Visite Aérospatiale Matra Airbus

## Tarifs Agences

### VISITEURS INDIVIDUELS

<b>Enfants moins de 8 ans</b> Accompagnés d'adultes	<b>Gratuit</b>
<b>Jeunes</b> Moins de 18 ans et étudiants	<b>48 F</b> (7.32 €)
<b>Adultes</b>	<b>58 F</b> (8.84 €)

### GROUPES (20 à 50 PERSONNES)

	<b>Basse saison *</b> Par personne	<b>Haute saison*</b> Par personne
<b>Ecoles Primaires</b>		
20 à 35 entrées payantes	<b>22 F</b> (3.35 €)	<b>33 F</b> (5.03 €)
36 à 50 entrées payantes	<b>17 F</b> (2.59 €)	<b>28 F</b> (4.27 €)
<b>Jeunes</b>		
20 à 35 entrées payantes	<b>32 F</b> (4.88 €)	<b>43 F</b> (6.56 €)
36 à 50 entrées payantes	<b>27 F</b> (4.12 €)	<b>38 F</b> (5.79 €)
<b>Adultes</b>		
20 à 35 entrées payantes	<b>43 F</b> (6.56 €)	<b>48 F</b> (7.32 €)
36 à 50 entrées payantes	<b>38 F</b> (5.79 €)	<b>44 F</b> (6.71 €)

*Nous facturons un forfait pour les groupes inférieurs à 20 personnes :*

	<b>Basse saison</b>	<b>Haute saison</b>
<b>Adultes</b>	<b>1000 F</b> (152.45 €)	<b>1150 F</b> (175.32 €)
<b>Scolaires</b>	<b>850 F</b> (129.58 €)	<b>950 F</b> (144.83 €)

Les groupes de personnes handicapées inférieurs à 20 personnes bénéficient d'un forfait de 650 F (99.09 €).

\* 1 entrée gratuite pour le chauffeur et l'accompagnateur du groupe (plus une gratuité pour 35 entrées payantes).

\* Basse saison : du 11/10/2000 au 04/03/2001 et du 06/11/2001 au 04/03/2002.

Haute saison : du 06/03/2001 au 04/11/2001.

L'OFFICE DE TOURISME D'AUCH VOUS PROPOSE AUSSI :

**• DES VISITES GUIDÉES**

(guide interprète régional)

	FOREAITS GUIDES*			DROIT D'ENTRÉE
	Français	LE ou JF	LE & JF	
<b>2 h</b> <ul style="list-style-type: none"> <li>• CATHÉDRALE STE-MARIE &amp; CŒUR DE VILLE ou</li> <li>• CATHÉDRALE STE-MARIE &amp; TOUR DE VILLE AVEC L'AUTOCAR DU GROUPE ou</li> <li>• PARCOURS "SUR LES PAS DE D'ETIGNY" &amp; MUSÉE DES JACOBINS</li> </ul>	330 F	415 F	500 F	8 F
	330 F	415 F	500 F	8 F
	330 F	415 F	500 F	10 F
<b>2 h30</b> <ul style="list-style-type: none"> <li>• CATHÉDRALE STE-MARIE – Visite suivie de la PRÉSENTATION ET AUDITION DU GRAND ORGUE RESTAURÉ** PARCOURS GUIDE DU "CŒUR DE LA VILLE"</li> </ul>	380 F	475 F	570 F	23 F
<b>3 h demi- journée</b> <ul style="list-style-type: none"> <li>• CATHÉDRALE STE MARIE et PARCOURS "SUR LES PAS DE D'ETIGNY" OU "CŒUR DE VILLE" MUSÉE DES JACOBINS Possibilité de visiter un chai d'Armagnac dans le vieil Auch (l'après-midi)</li> </ul>	450 F	560 F	675 F	18 F
<i>Autre possibilité (du lundi au samedi)</i>				
<b>1 h</b> <ul style="list-style-type: none"> <li>• VISITE DE LA CATHÉDRALE STE-MARIE</li> </ul>	210 F	265 F	325 F	8 F

\* Tarif forfaitaire pour l'ensemble du groupe – 45 pers. maximum

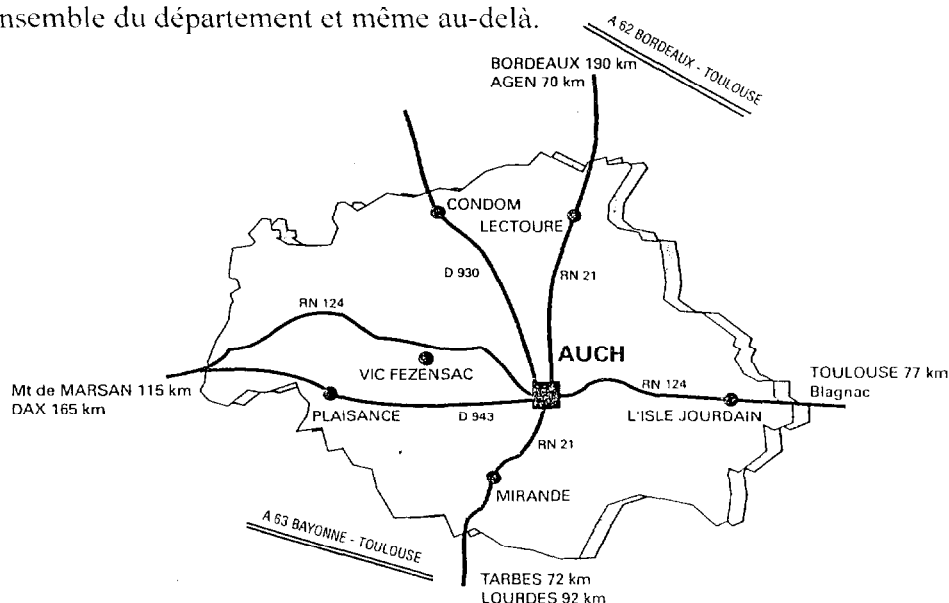
\*\* Auditions lundi, jeudi, vendredi, samedi matin

LE = Langue étrangère (anglais, allemand, italien, espagnol)

JF = Jour férié

**• DES SÉJOURS**

avec hébergement en hôtels\*\* ½ pension ou pension complète à Auch ou environs permettant de rayonner sur l'ensemble du département et même au-delà.

**N'HÉSITEZ PAS À NOUS CONTACTER POUR TOUTE INFORMATION OU PROGRAMME À LA CARTE.****CONDITIONS GÉNÉRALES :**

- 1 – Les tarifs sont valables pour l'année 2001 et s'entendent toute taxe comprise hors transport, assurance et tous extras. Ils sont établis sur la base de 30 personnes minimum (1 gratuite accordée pour 25 personnes payantes). Devis sur demande pour groupes inférieurs à 30 personnes.
- 2 – L'augmentation éventuelle de certains tarifs d'entrée dans les monuments ou lieux de visites ferait l'objet d'un rajustement des tarifs indiqués.
- 3 – Votre réservation auprès de l'Office de Tourisme doit être effectuée le plus tôt possible, en particulier pour le programme "croisière", elle fera l'objet ensuite d'un contrat écrit.
- 4 – Des modifications pourraient être apportées au programme selon la période d'ouverture des sites et monuments (offices religieux et cérémonies par exemple) et l'emploi du temps des guides.
- 5 – Le règlement du solde de la prestation sera effectué le jour-même sur présentation de notre facture ou selon accord, à sa réception.
- 6 – Pour toute annulation moins de 48 H avant l'arrivée du groupe, le règlement de la totalité de la prestation sera demandé (sauf cas de force majeure). Toute visite guidée réservée annulée le jour-même sera due.

**ROLAND GARREAU***Meilleur Ouvrier de France Cuisine***« Le Jardin des Saveurs »***Restaurant Gourmand de Terroir**Hôtel de France \*\*\* AUCH*

- ❖ **Un Site exceptionnel** : Ancien relais de poste de la vieille ville restauré, notre confort est chaleureux dans un esprit familial de tradition. Réputé pour son art de vivre et sa gastronomie, son restaurant le Jardin des Saveurs vous fera découvrir une cuisine régionale.

❖ **L'hôtel \*\*\* de charme centre ville** : 29 Chambres de 315 F à 1850 F  
Chambres Climatisées, Toutes Différentes et Personnalisées  
12 Chaînes, Satellite, Pay TV (4 films inédits), Minibar, Téléphone, Bureau,  
**La nuit** : Accueil Permanent Assuré. ☎ 24h/24h  
*Petit Déjeuner à volonté au Buffet en Salon Particulier ou dans votre Chambre.*

- ❖ **Le Jardin des Saveurs** : Ouvert 7 jours sur 7  
*Restaurant Gourmand de Terroir,*  
*pour découvrir une cuisine avec des produits de Tradition,*  
*en respectant le plaisir, la gourmandise et les saveurs.*

☺ **Grande salle du Second Empire climatisée**

- ☎ Menu tradition 110/130 F : des saveurs à découvrir pour votre plaisir.
- ☎ Menu Club 180/240 F : des recettes typiques de notre région.
- ☎ Découverte Gascogne 380 F : un moment de tradition et de terroir.
- ☎ **Egalement la grande carte** : une cuisine pour gourmets et gourmands.
- ☎ **Très belle carte des vins de vigneron du sud-ouest et des armagnacs.**

**Ouvert toute l'année - Tous les jours**

Séminaires toute l'année - 3 salles de 10 à 80 places - Matériel audiovisuel sur demande.

Pour les enfants âgés de moins de 10 ans, accompagnés des parents, **c'est gratuit**, à l'hôtel comme au restaurant*La bonne cuisine est la base du véritable bonheur*

Tél. : 05.62.61.71.84 ou 05.62.61.71.71

Fax : 05.62.61.71.81

E Mail : [auchgarreau@intelcom.fr](mailto:auchgarreau@intelcom.fr)*Découverte de Gascogne 380 FF**Un moment de tradition et de terroir.*

Tatin de champignons au foie gras de canard, salade roulée au jus de poulet

Saint-Jacques et épinards au lard de Bigorre, crème de homard

Magret de canard rôti à la coriandre, étuvée de légumes maraîchers

Fromages frais et affinés de Xavier

Votre choix sur la carte gourmande de nos desserts

*Menu Club*

2 plats 180 FF • 3 plats 240 FF

Dînette découverte de 3 foies gras de canard, mesclum aux échalotes et fritons  
Saumon label rouge mariné à la coriandre en mitonnée potagère  
Garbure en gelée d'estragon au confit de canard à l'ancienne, tartine à la tapenade

•••••  
Lotte rôtie aux pommes ratte, gousses d'ail et jus de volaille  
Epaule de veau fermier sous la mère cuisinée au Madiran  
Joue de bœuf en cuisson douce au madiran et aux carottes

•••••  
Découverte des fromages frais et affinés, petite salade aux noix  
Carte gourmande de nos desserts (selon votre choix en début de repas)

*Menu Tradition*

2 plats 110 FF • 3 plats 130 FF

Salade découverte de gourmandises gasconnes  
Croûtons chauds au bleu d'Auvergne à l'Armagnac, petite salade acidulée  
Terrine de canard gras du Gers au poivre vert et aromates

•••••  
Poulet fermier du Gers rôti au sautoir, jus au lard et Pacherenc du Vic-Bilh  
Saumon au four au beurre blanc et petits légumes étuvés  
Garbure paysanne au confit de canard et ventrèche

•••••  
Pastis gascon aux pommes marinées  
Crème froide caramélisée à la cassonade  
Entremet croustillant au chocolat et crème anglaise vanille gousse  
Glaces et sorbets selon votre choix

Café express 12 F - Décaféiné 15 F - A découvrir les Cafés "Grands Crus d'Arabica"

Pour les enfants âgés de moins de 10 ans, accompagnés des parents, **c'est gratuit**. (menu tradition)



## Conseil Général

Direction de l'Environnement, du Patrimoine et de la Culture

Conservation Dale./ S. Culturel  
Dossier suivi par Catherine SCHMIDT

### ABBAYE DE FLARAN

#### Renseignements concernant la visite des groupes

**Ouverture :** Tous les jours, sauf durant la fermeture annuelle, 3 semaines en janvier.

**Horaires d'ouverture de l'abbaye :**

Toute l'année : de 10 h à 12 h 30 et de 14 h à 18 h.

En juillet et août : de 9 h 30 à 19 h sans interruption.

**Horaires des visites guidées :** De 10 h à 12 h 30 et de 14 h à 18 h.

L'arrivée du groupe à Flaran doit se faire au minimum 1 heure avant l'heure de fermeture.

**Durée de la visite guidée :** Environ 1 heure.

**Langues :** Français et espagnol  
Pour les autres langues, le groupe doit avoir son traducteur.

**Visite guidée :** L'ensemble des bâtiments monastiques : église, cloître, sacristie, salle capitulaire, réfectoire, cuisine, dortoir, jardin.

En complément, en visite libre : les expositions temporaires, le jardin des plantes aromatiques, et le film (pour l'ensemble, compter environ 30 min).

**Tarifs :** En visite guidée : 15 F. par personne  
En visite libre : 12 F. par personne

**Observations particulières :**

Le groupe doit être composé d'un minimum de 15 personnes.

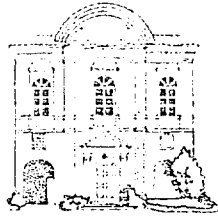
La gratuité est accordée à l'accompagnateur et au chauffeur.

La réservation doit être faite au minimum 15 jours à l'avance.

Au-delà d'un retard d'un quart d'heure, la visite guidée peut être écourtée, ou dans certains cas annulée (si un autre groupe a été réservé après le vôtre).

Les animaux ne sont pas admis.

L'usage de pieds ou de flash pour les caméscopes et les appareils photos est rigoureusement interdit dans l'enceinte de l'abbaye.



## Château de Cassaigne

ROQUES EXPLOITATION

52100 CASSAIGNE

Tél. 05 62 28 04 02

Télécopie 05 62 28 41 45

E.mail : chateaudecassaigne@teleparc.net

## CHÂTEAU DE CASSAIGNE

Le CHÂTEAU DE CASSAIGNE, **haut lieu de l'élevage de l'Armagnac** et ancienne maison de campagne des Evêques de Condom, fut construit en 1247 par Montassin de Goaland.

**Blaise de Monluc** disait qu'il n'était pas de lieu plus propice pour panser ses blessures, ou se livrer aux plaisirs de la chasse aux faucons.

### LA VISITE GUIDÉE DU CHÂTEAU

- Arrivée dans la cour intérieure du château, façade du XVIII<sup>e</sup> siècle.
- Passage devant un vieil alambic armagnacais chauffé au bois.
- Entrée dans le chai de vieillissement d'Armagnac : le vieillissement de l'Armagnac, l'élaboration des assemblages, les millésimes, la "part des Anges", ... les secrets de l'Armagnac.
- Descente dans une cave voûtée spécialement aménagée pour la projection d'un diaporama de 10 min sur l'histoire du Château et le vieillissement de l'Armagnac.
- Puis traversée des couloirs du Château, musée de l'Armagnac, outils du tonnelier, et arrivée dans la célèbre cuisine du XVI<sup>e</sup> siècle, avec sa voûte en "cul de four".
- Pour terminer, dégustation d'Armagnacs, pruneaux, apéritifs, floes, liqueurs, dans la grande salle aménagée pour les groupes.
- Possibilité d'achats avant le départ.

### À savoir :

Visite et dégustation **gratuites** : durée 1 heure.

Visite pédagogique sans dégustation pour les groupes scolaires : 10 F par enfant, gratuit pour accompagnateurs : durée 45 min.

Capacité d'accueil : 55 personnes par visite maximum. Si nombre de visiteurs plus important nous consulter.

**Heures d'ouverture** : 9 h 12 h et 14 h 19 h.

Dernières visites : matin 11 h 30, après-midi 18 h 30.

Fermé les 11 novembre, 25 décembre, 1<sup>er</sup> janvier.

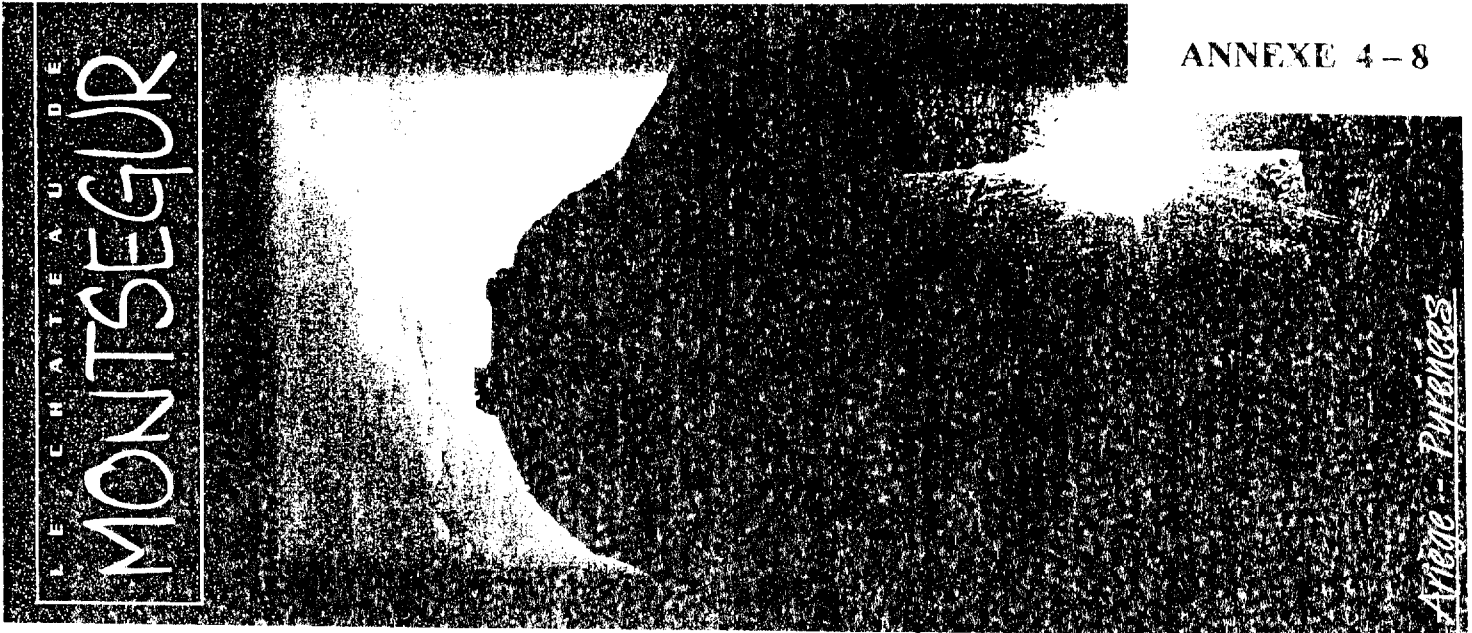
Fermeture annuelle nous consulter.

**Réservation obligatoire** pour les groupes : - par courrier

- téléphone au 05.62.28.04.02

- fax au 05.62.28.41.43

Notre **site internet** à visiter : [www.chateaudecassaigne.com](http://www.chateaudecassaigne.com)



**BIENVENUE à Montségur**

Visites payantes du Château et du Musée tous les jours du 1er mars au 30 novembre.

15 F /par personne

Pour tout renseignement concernant la visite du Château ou du Musée :

Marie ..... Tél : 05 61 01 10 27

Office du Tourisme de Montségur .... Tél : 05 61 03 03 03

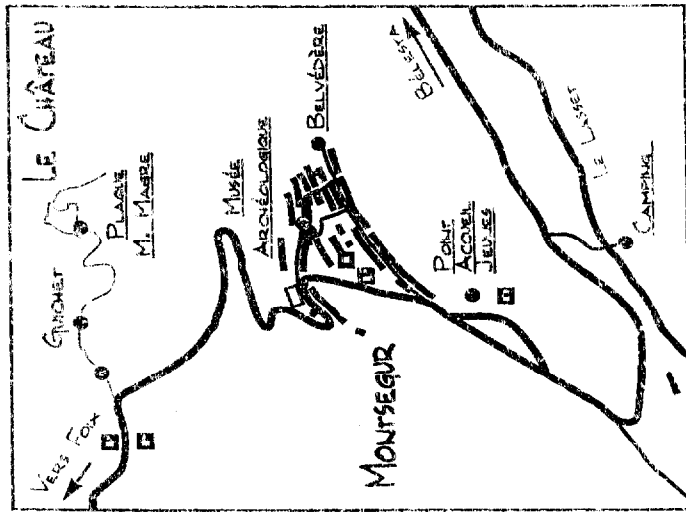
(ouvert tous les jours du 1er juillet au 30 septembre)

Visite Guidée ..... Tél : 05 61 01 06 94

La municipalité de Montségur met à votre disposition :

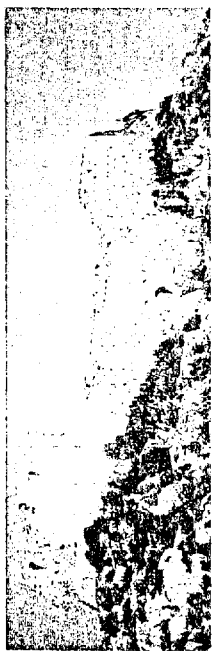
- Un "point d'accueil jeunes". Possibilité de pique-nique, toilettes, douches-tarif : 16 Frs la nuitée par personne.
- Un lieu de camping sauvage, situé au "Moulin", route de Bèlèsin (voir plan de situation ci-dessous)

POUR VOUS SITUER ...



La municipalité de Montségur vous remercie de votre visite et vous recommande de suivre le sentier d'accès au Château, par respect de ce haut lieu.

**LE CHÂTEAU**



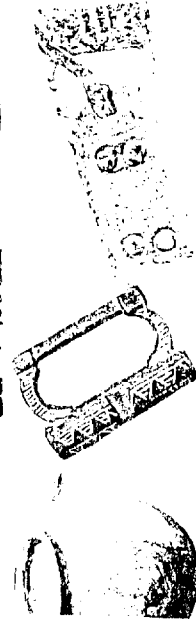
Perché sur un rocher appelé "Pog", à 1207 m d'altitude, il reste un des sites les plus remarquables sur la civilisation et la religion Cathare. Il domine le Pays d'Olmes, constituant un point de vue extraordinaire... Une architecture médiévale très sophistiquée qui émerveillera votre curiosité ...

**LE VILLAGE**



Situé au pied du Château, adorable petit village de moyenne montagne aux maisons toutes alignées, Montségur est le berceau de l'industrie textile. Il y avait près de 1000 habitants au début de ce siècle. Pour vous en faciliter la visite, nous vous invitons à louer votre véhicule dans les parkings gratuits aux entrées du village. Vous pourrez flâner dans les ruelles étroites et pittoresques. (Restaurants, hôtels & pensions, boutiques d'artisanat, épicerie, librairie, charcuterie)

**LE MUSÉE**



Point incontournable de votre visite à Montségur le Musée Archéologique est le lien entre le public et les fouilles entreprises depuis plus de 40 ans sur le site. Une richesse historique fabuleuse qui nous permet d'apprécier au quotidien la vie des derniers Cathares.



*Service d'Exploitation  
des Sites Touristiques de l'Ariège*

☎ 05 61 05 10 10

✉ 05 61 05 19 19

*INFORMATIONS GROUPES*

*Grotte de Niaux*

☎ 05 61 05 88 37

*Ouvert toute l'année*

*Tarifs Groupes :*

*Adultes : 50 F*

*Jeunes - Scolaires : 25 F*

*Parc de l'Art Préhistorique Tarascon*

☎ 05 61 05 10 10

*Ouvert d'avril à fin novembre*

✉ 05 61 05 19 19

*Tarifs Groupes :*

*Adultes : 45 F*

*Jeunes - Scolaires : 25 F*

*Maternelles : 20 F*

*Château des Comtes de Foix*

☎ 05 61 65 56 05

*Ouvert toute l'année*

*Tarifs Groupes :*

*Adultes : 18 F*

*Jeunes - Scolaires : 10 F*

*Palais des Evêques de St-Lizier*

☎ 05 61 04 81 86

*Ouvert d'avril à fin octobre*

*Tarifs Groupes :*

*Adultes : 18 F*

*Jeunes - Scolaires : 10*

*Saison 2000*

# De briques en pierres : Albi et Cordes



Cordes sur Ciel.

ALBI

OFFICE DE  
TOURISME

service réceptif

## Les points forts

- Découverte « passion » accompagnée par un guide professionnel toute la journée.
- Visite guidée « d'Albi la pourpre » et de « la cité aux 100 ogives », places fortes liées au drame cathare.
- Découverte du musée du Sucre, réalisations artisanales, sculpturales et féeriques.

## Nos suggestions

Retour dans le temps avec la visite du musée de la Broderie, machine à broder Saint-Gall, collection de divers travaux  
+ 10 F/pers. (1,52 €/pers.)

## Info plus

« Le jardin du paradis ». Sur d'anciennes terrasses enchâssées, vous ferez une promenade insolite parmi les enclos de fleurs, les fontaines bruissantes, le miroir aux nymphéas...  
+ 20 F/pers. (3,05 €/pers.)

En été : promenade animée en gabarre sur le Tarn (bateau traditionnel à fond plat) avec supplément.

## 9 h 00

- Accueil du groupe par le guide à l'office de tourisme d'Albi.
- Visite commentée de la **Cathédrale Sainte-Cécile**, chef-d'œuvre du gothique méridional.
- Visite commentée du Musée Toulouse-Lautrec, la plus importante collection publique d'œuvres du peintre albigeois, présentée dans l'ancien évêché, le Palais de la Berbie.
- Promenade dans les jardins à la française du Palais de la Berbie, point de vue sur le Pont-Vieux, suivie de la découverte du **Vieil Albi** et de son histoire.

## 12 h 30

- Déjeuner dans un restaurant d'Albi ou de Cordes
- Promenade guidée à pied dans la cité fortifiée de **Cordes** (XIII<sup>e</sup> siècle), une des plus belles bastides du département.
- Découverte du **Musée du Sucre**, exposition de scènes et d'objets en pâte de sucre.
- Flânerie parmi les boutiques d'artisans.

## 17 h 30

- Retour vers Albi.

1 gratuit chauffeur sur le déjeuner

## Tarif

A partir de 20 personnes : 258 F/pers. (39,33 €/pers.)  
Ce prix comprend : les services du guide, les entrées dans les sites, les visites commentées et le déjeuner (café et vin compris).  
Devis sur demande pour les groupes inférieurs à 20 personnes.

## QUELQUES INFORMATIONS

- Le rendez-vous avec le guide est fixé à l'office de tourisme.
- Les horaires sont donnés à titre indicatif et peuvent être modifiés à la convenance de nos clients mais selon les impératifs de visite des sites.

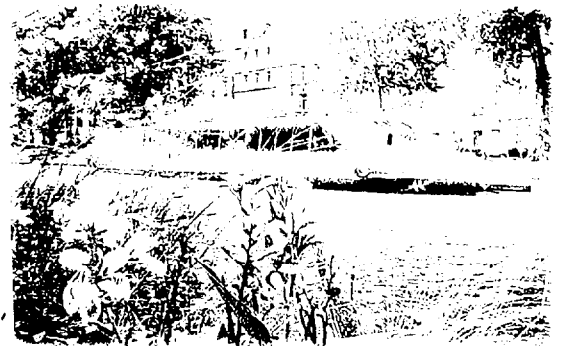
## PRESTATIONS DE NOS GUIDES

Si le guide ne peut être pris ou ramené à l'office de tourisme d'Albi, les frais de transport sont à la charge du client.

# L'Occitania

Madame, Monsieur

L'Occitania vous propose d'embarquer à son bord pour une croisière gastronomique de charme au fil de l'eau, sur le Canal du Midi ou la Garonne.



## Nos Formules Groupes

### 1 - PETITS DÉJEUNERS

- Café, café au lait, chocolat, thé, jus d'orange, croissant, brioche, beurre, confiture, yogourt, fruit
- Matinée - durée 1 h 30
- Minimum 30 / 40 personnes
- 90 F par personne

### 2 - DÉJEUNERS ET DÎNERS

- Cocktail de bienvenue ou Kir Royal accompagné d'amuse bouche.
- Repas gastronomique
- Vins\* : Gaillac blanc / Minervois rouge
- Café et mignardise

\* 1 bouteille pour trois

### 3 - PROMENADES (Nous consulter)

- 1 boisson servie à bord
- Durée 2 h
- Minimum 30 / 40 personnes
- 90 F par participant

### A - BATEAU RÉSERVÉ UNIQUEMENT POUR UN GROUPE

- Croisières de 3 heures (Déjeuner ou Dîner)  
de 60 à 80 personnes 300 F par personne  
de 40 à 60 personnes 320 F par personne
- Croisières de 2 heures (Déjeuner seulement)  
de 60 à 80 personnes 250 F par personne  
de 40 à 60 personnes 280 F par personne

Pour une animation de votre croisière par des artistes, veuillez nous consulter.

(À titre indicatif leur cachet pour une représentation s'échelonne selon la nature du spectacle de 2 000 à 5 000 Francs).

### B - GROUPES AVEC PRÉSENCE D'AUTRES PASSAGERS

- Croisières de 3 heures (Déjeuner ou Dîner)  
De 20 à 40 personnes 290 F par personne  
(avec musiciens, ajouter 40 F par personne, le samedi soir)
- Croisières de 2 heures (Déjeuner)  
du mardi au samedi  
De 20 à 40 personnes 240 F par personne