

CALCULATRICE INTERDITE

1) Anatomie – Le système lymphatique (2 points)

- 1-1 Indiquer le nom des deux gros vaisseaux lymphatiques qui collectent la lymphe de l'ensemble de l'organisme.
Localiser ces deux vaisseaux sur l'annexe 1.
- 1-2 Délimiter sur l'annexe 2 les territoires du corps drainés par chacun d'entre eux.

2) Annexes cutanées et hormones (10 points)

- 2-1 Légender le schéma proposé en annexe 3.
Les réponses seront données sur le schéma.
- 2-2 Etude histologique et physiologique de la glande sébacée.
- 2-2-1 Préciser le groupe de glandes dans lequel est classée la glande sébacée.
- 2-2-2 Expliquer le mécanisme cellulaire de la sécrétion sébacée et indiquer sa composition.
- 2-2-3 Préciser le groupe d'hormones sexuelles qui contrôle la sécrétion sébacée.
Nommer les glandes endocrines qui produisent ces hormones.
- 2-3 Les hormones sexuelles appartiennent au groupe biochimique des lipides.
- 2-3-1 Indiquer les caractéristiques physiques des lipides.
- 2-3-2 Nommer les différentes classes chimiques qui constituent le groupe des lipides.
- 2-3-3 Situer les hormones sexuelles dans cette classification.

3) Pathologie cutanée : l'acné polymorphe juvénile (3 points)

- 3-1 Définir cette pathologie en précisant pourquoi cette forme d'acné est dite polymorphe.
- 3-2 Préciser les facteurs essentiels qui sont responsables de la formation d'une lésion d'acné.

4) Nutrition (5 points)

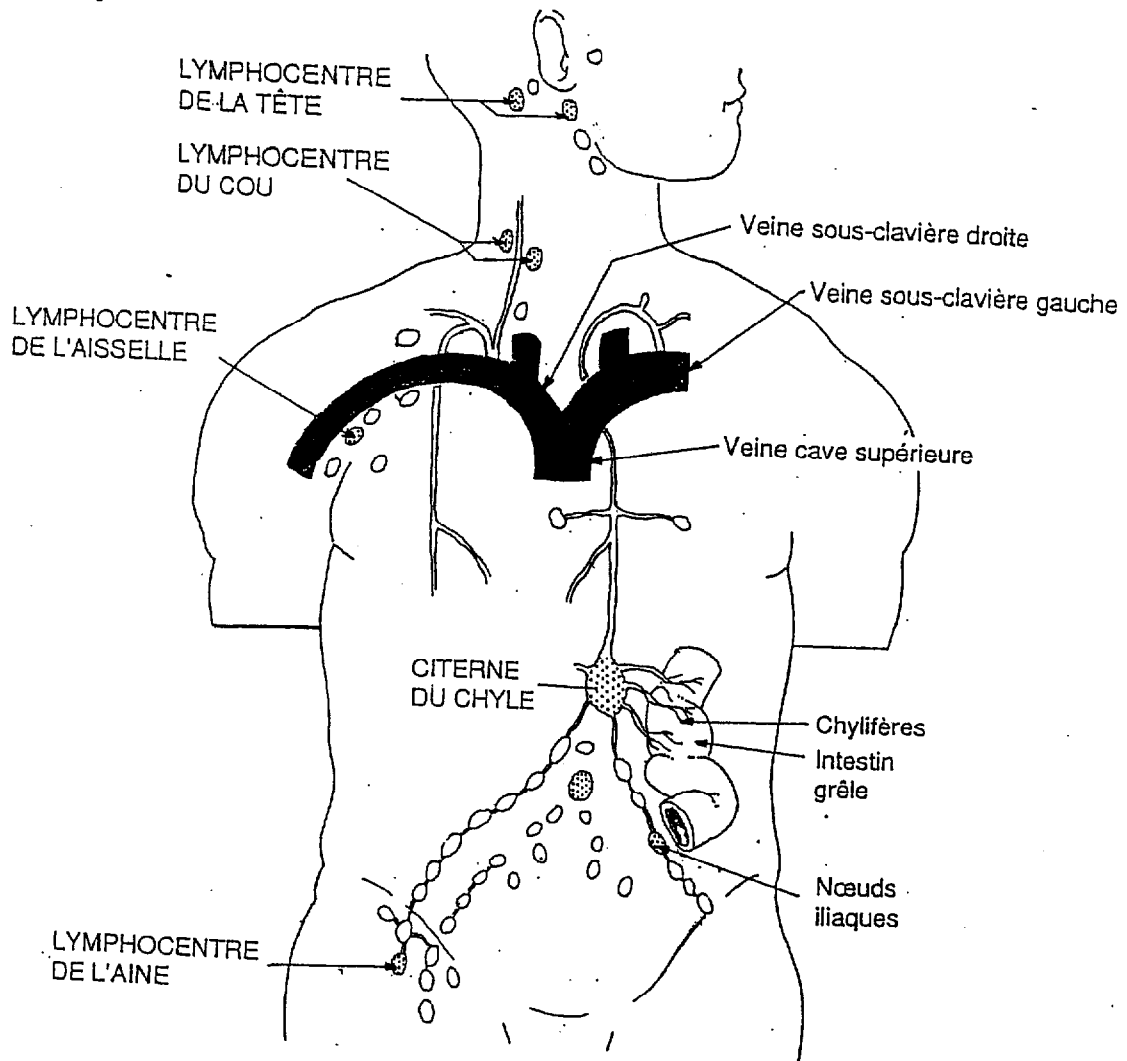
L'organisme couvre ses besoins énergétiques par l'alimentation. Ceux-ci correspondent, entre autres, aux besoins nécessaires au métabolisme basal et aux besoins liés à l'activité. Pour répondre à ces besoins mais aussi au renouvellement des structures cellulaires, l'alimentation doit être équilibrée en nutriments.

- 4-1 Définir le métabolisme de base et donner une valeur de ce métabolisme pour une femme adulte.
- 4-2 Préciser les différents macro nutriments ainsi que les apports recommandés (en pourcentage) pour chacun d'eux par référence à l'apport énergétique total de la ration.
- 4-3 Présenter, sous forme de tableau, les groupes d'aliments et indiquer les principaux nutriments dont ils sont la source.
- 4-4 Indiquer comment construire une ration journalière équilibrée à partir de ce tableau.

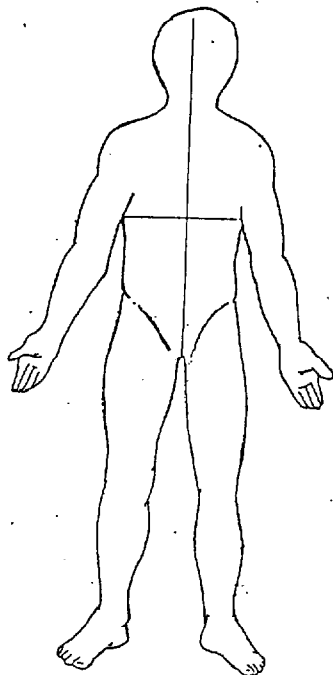
BTS ESTHETIQUE COSMETIQUE			
Session 2001	Sous-épreuve : Biochimie - Biologie		Coefficient 2
Code : ETE3 BIO	Durée : 2 heures	Unité : U 32	Page : 1/3

DOCUMENT A RENDRE AVEC LA COPIE

Annexe 1



Annexe 2



DOCUMENT A RENDRE AVEC LA COPIE

Annexe 3

