

Documents réponses

Contenu du dossier : documents réponses de A à E

Brevet de Technicien Supérieur
HYGIÈNE PROPRETÉ ENVIRONNEMENT
A.T.S. session 2001

Examen ou concours : _____ Série* : _____

Spécialité/option : _____

Repère de l'épreuve : _____

Épreuve/sous-épreuve : _____

(Préciser, s'il y a lieu, le sujet choisi)

Numérotez chaque page (dans le cadre en bas de la page) et placez les feuilles intercalaires dans le bon sens.

Question 1 : Etude globale

Produit	Identification des produits
P _{r0}	Arrivage des déchets ; ceux ci sont relevés par le convoyeur à l'entrée du crible
P _{r1}	
P _{r2}	
P _{r3}	
P _{r4}	
P _{r5}	
P _{r6}	
P _{r7}	
P _{r8}	
P _{r9}	

Question 2 : Vitesses de convoyage

Caractéristiques utilisées	Justifications des calculs

Vitesse moyenne du tapis du convoyeur :	

Débit des déchets

Caractéristiques utilisées	Justifications des calculs

Débit volumique de déchets en m ³ /h :	

Fréquences de rotation du Trommel

	Fréquences de rotation	Caractéristiques utilisées ou/et Justifications
Moteur		
N ₁	N ₁ = _____ tr/mn	
Réducteur		
N ₂	N ₂ = _____ tr/mn	
Galets/ Trommel		
N ₃	N ₃ = _____ tr/mn	

27/3
HPATS

Examen ou concours : _____ Série* : _____

Spécialité/option : _____

Repère de l'épreuve : _____

Épreuve/sous-épreuve : _____

Numérotez chaque page (dans le cadre en bas de la page) et placez les feuilles intercalaires dans le bon sens.

Question 1 : Tableau 1, Maîtrise des coûts de maintenance

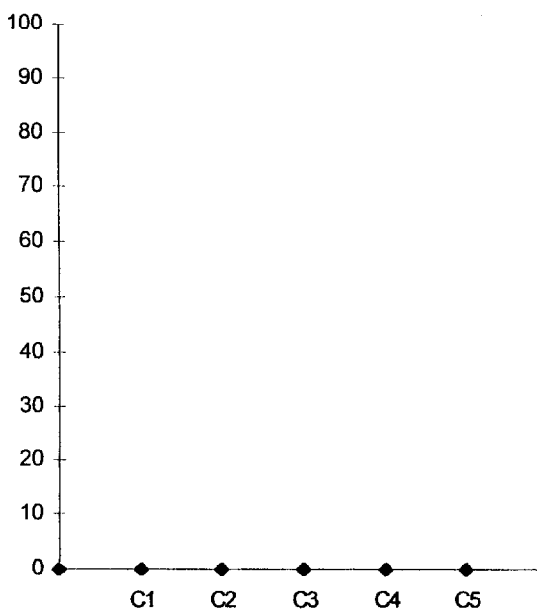
Composants	Somme des Temps d'arrêt	Somme des coûts de main d'oeuvre	Somme des coûts des pièces de rechange	Somme des coûts d'indisponibilité	Somme des coûts de défaillance
Convoyeur					
Trommel					
Tapis Tri					
Overband					
Presses Codex et Comdec					

Question 2 : Tableau 2, Répartition des défaillances, calculs

Centres de charge	Composants	Coûts de défaillance	Coûts cumulés	Fréquence ou nb d'intervention	Fréquence cumulée En %
C1					
C2					
C3					
C4					
C5					

Question 3 : Répartition des défaillances, courbe

Fréquences cumulées



Centres de charge

Conclusions

Examen ou concours :

Série* :

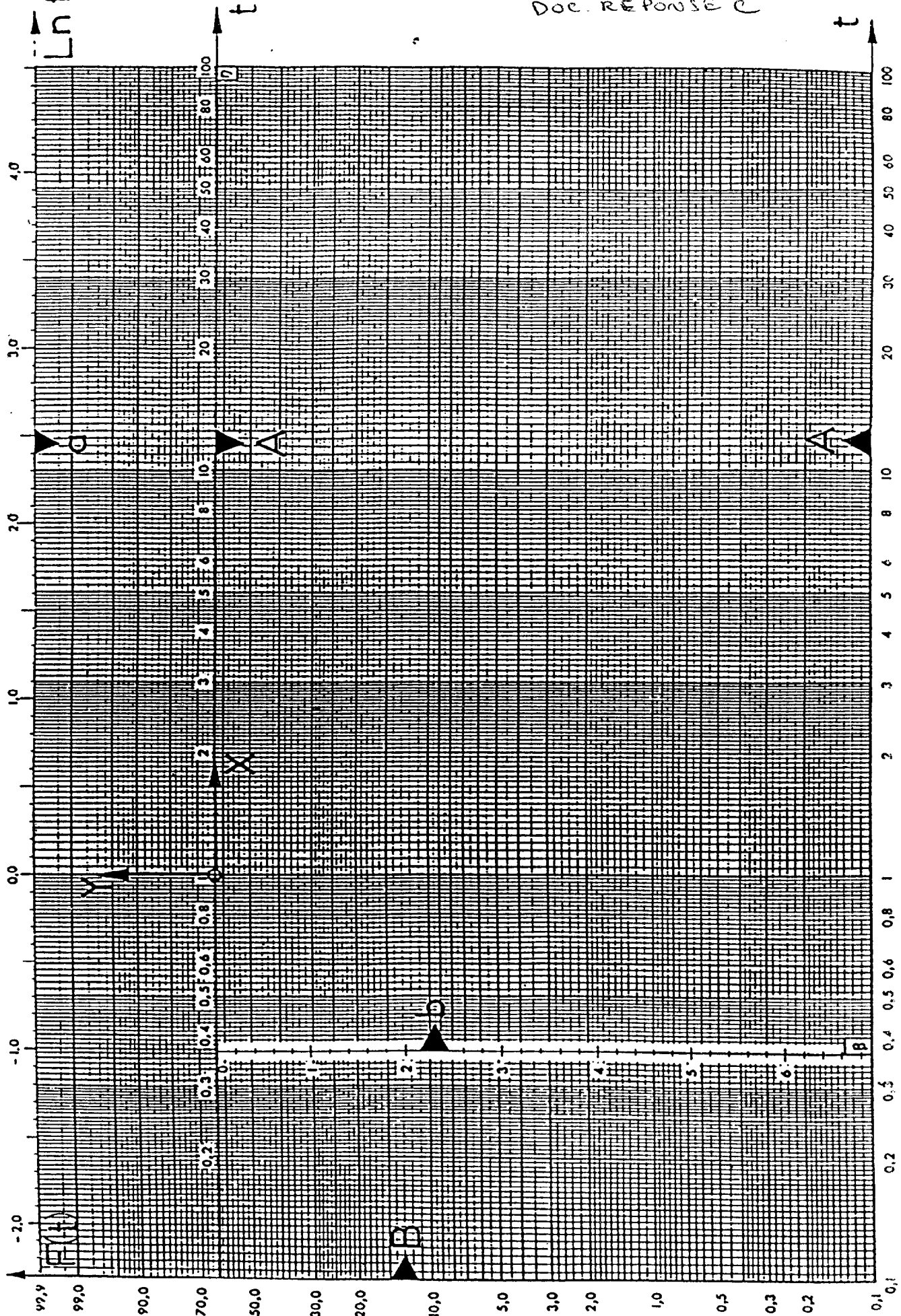
Spécialité/option :

Repère de l'épreuve :

Tronc commun/sous-épreuve :

Numérotez chaque page (dans le cadre en bas de la page) et placez les feuilles intercalaires dans le

Doc. RÉPONSE C



HPATS

29/31

Examen ou concours : _____ Série* : _____

Spécialité/option : _____

Repère de l'épreuve : _____

Épreuve/sous-épreuve : _____

(Préciser, s'il y a lieu, le sujet choisi)

Numérotez chaque page (dans le cadre en bas de la page) et placez les feuilles intercalaires dans le bon sens.

Note : 20

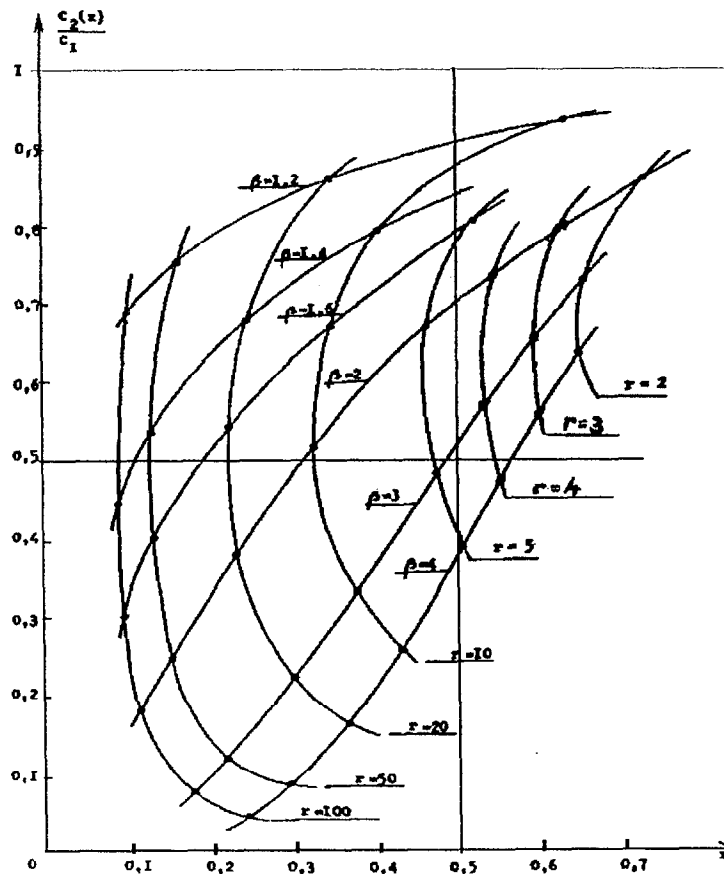
Appréciation du correcteur (uniquement s'il s'agit d'un examen) :

Question 4 : paramètres de Weibull

Valeur obtenue pour γ	Valeur obtenue pour η (en h)	Valeur obtenue pour β

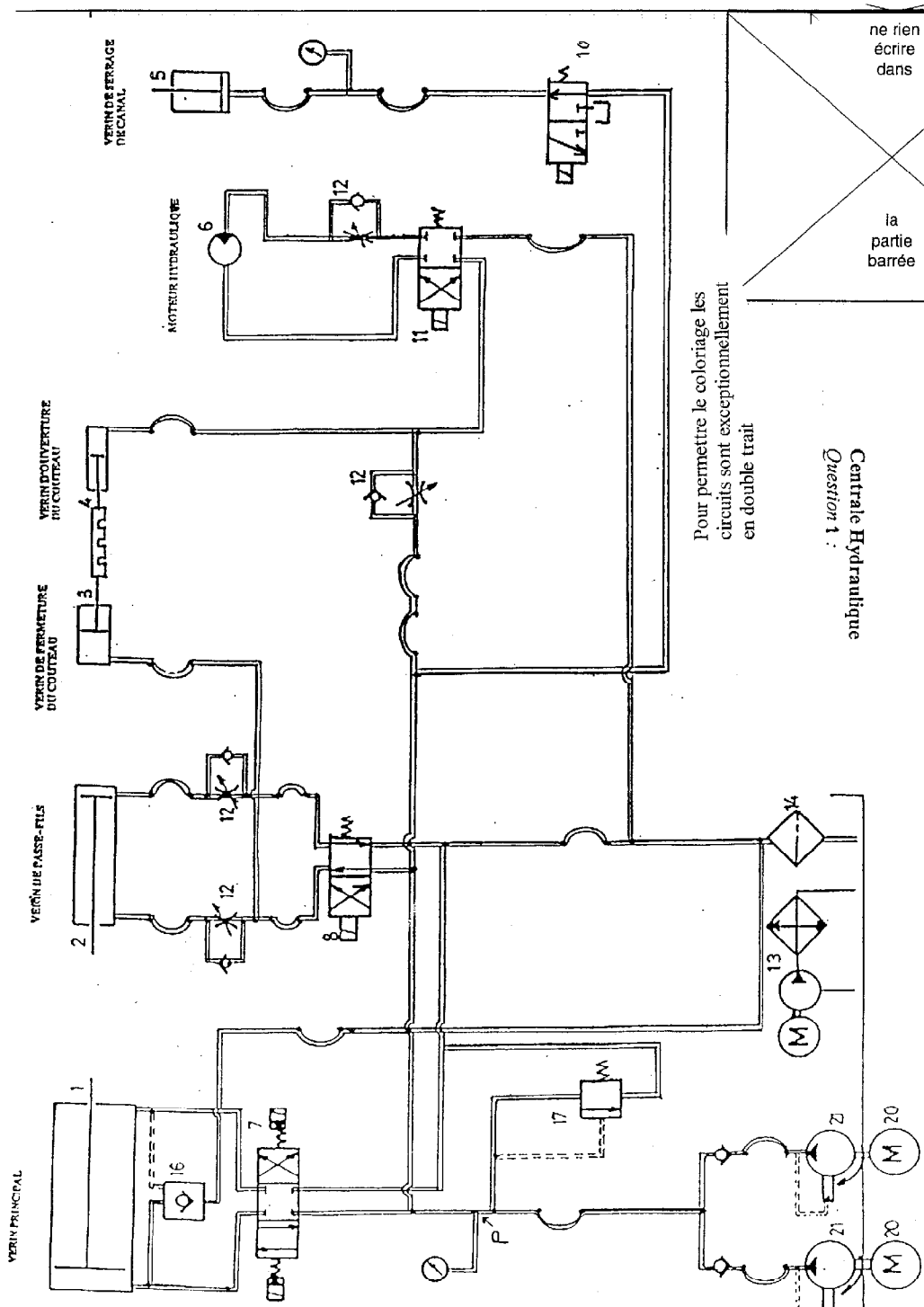
Valeur obtenue pour la MTBF :		Explications : A= Détail du calcul :
--------------------------------------	--	---

Question 5 : Remplacement systématique économique d'un sous ensemble « doigt de retenue »



Valeur obtenue pour p		Explications
Valeur obtenue pour r		Explications
Valeur obtenue pour x		Explications
Valeur obtenue pour θ		Explications

30/31
H PATS



Pour permettre le coloriage les circuits sont exceptionnellement en double trait

Centrale Hydraulique
Question 1 :

Question 2 :

Débit de la pompe P1	Débit en P si P1 & P2	Pression en P si P1 & P2

Justification (temps 3mn) :

Question 3 :

Volume à débiter pour sortir le poussoir	Volume à débiter pour rentrer le poussoir	Temps mis pour presser une balle

Question 4 :

Poussée du vérin principal (Force du vérin)

Question 5 :

Position médiane représentée document AutoHydro 7		
a- Position correspondant au début du cycle		
Justification a)		
b- Position correspondant à la position travail du distributeur 8		
Justification b)		