

Situation

Séverine a obtenu son C.A.P. de coiffure.

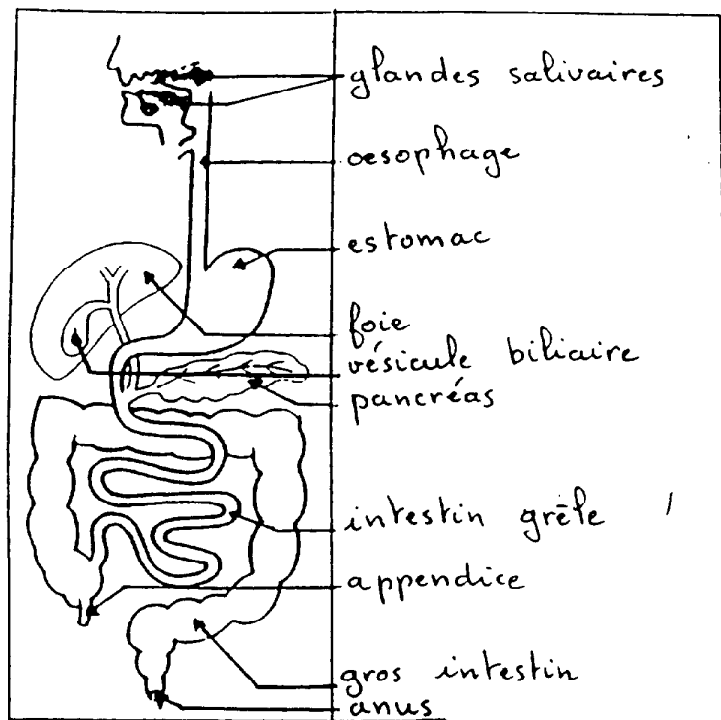
Avant de partir travailler, elle prend un petit déjeuner rapide et se contente d'un sandwich à midi. Elle a parfois des vertiges et se plaint de douleurs à l'estomac

A partir de cette situation et de vos connaissances, répondre directement sur le sujet.

(1 point sera enlevé pour non respect des consignes).

- 1 - 1 Placer sur le schéma ci-dessous les organes et les glandes qui constituent l'appareil digestif : intestin grêle – estomac – foie – gros intestin – pancréas – oesophage – anus – appendice – glandes salivaires – vésicule biliaire.

5 pts



(0,5 par réponse exacte)

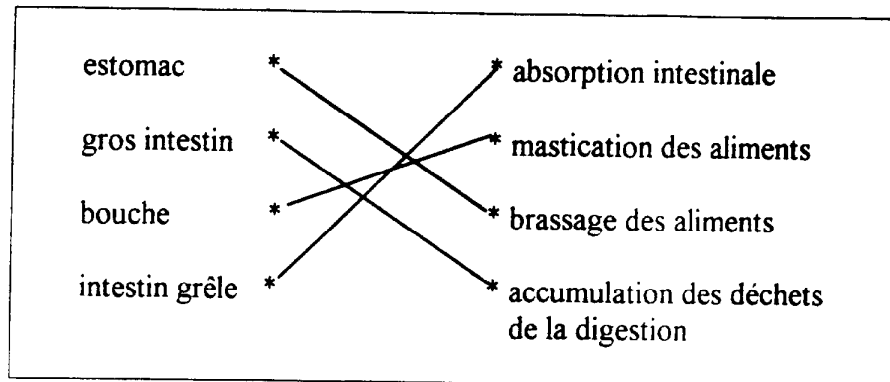
CORRIGE

Groupement inter académique II	Session	2001
Examen et spécialité :	VIE SOCIALE ET PROFESSIONNELLE	
Intitulé de l'épreuve :	C.A.P. - SECTEUR B - 14 JUIN 2001	
Durée : 1 Heure	Coefficient : 1	N° de page/total : 1/4

1 - 2 Relier par une flèche les organes digestifs aux opérations qui s'y réalisent :

2 pts

(0,5 par
réponse
exacte)



2 - Aujourd'hui, Séverine s'est préparé un sandwich au jambon. Elle observe les informations fournies sur l'emballage.

3 pts

2 - 1 Indiquer quelles sont ces informations :

(0,5 par
information
correctement
énoncée)

CORRIGE

2 - 2 Enumérer les nutriments apportés par ce sandwich : (Compléter le tableau). 1,5 pt

Aliments	Nutriments
- pain	-GLUCIDES
- beurre	-LIPIDES
- jambon	-PROTIDES

(0,5 par réponse)

2 - 3 Nommer le nutriment absent dans ce sandwich et indispensable à la croissance :

- CALCIUM

0,5 pt

2 - 4 Nommer un aliment qui apporte ce nutriment :

LAIT OU AUTRES PRODUITS LAITIERS

0,5 pt

3 - Elle jette l'emballage du jambon. Dans sa poubelle, se trouvent différents déchets : Journal – sacs plastiques – bocal en verre – bouteilles d'eau en plastique – coquilles d'oeuf – serviettes en papier usagées – boîtes de conserve – piles usagées de calculatrice.

3 - 1 Procéder au tri sélectif de ses déchets en les mettant aux endroits appropriés : 2 pts

Container verre	Container Papier-carton	Container Plastique	Déchetterie	Poubelle familiale
BOCAL	JOURNAL	BOUTEILLE EAU	PILES USAGEES	- SAC PLASTIQUE - COQUILLES D'OEUF - SERVIETTES PAPIER USAGEES - BOITES CONSERVE

(0,25 par répons exacte)

CORRIGE

3 – 2 Donner deux intérêts du tri sélectif :

1 pt

- RECYCLAGE

(0,5 par réponse

- LIMITATION DU GASPILLAGE

3 – 3 Donner deux conseils pour diminuer la quantité des déchets :

0,5 pt

- COMPRESSER LES EMBALLAGES

- UTILISER DES RECHARGES

- EVITER LES DOUBLES EMBALLAGES...

4 - Séverine remplace une coiffeuse partie en congé de maternité. Elle a signé un contrat de travail pour une durée de trois mois.

4 – 1 Donner la signification des sigles suivants et entourer le type de contrat qu'elle a signé : 1,5 pt

- **C.D.D.** : CONTRAT A DUREE DETERMINEE

(0,5 pt par

- C.D.I. : CONTRAT A DUREE INDETERMINEE

signification

correcte + 0,5pt

pour entourer CDD)

4 – 2 Au cours de la matinée, une collègue de Séverine est prise d'un vertige et se blesse. Sa blessure nécessite un arrêt de travail de 7 jours. Dans le cas de cet accident, cocher la case correspondant à la réponse exacte.

2,5 pts

	VRAI	FAUX
1 – Cet accident est considéré comme accident du travail	X	
2 – Le médecin lui remet un certificat médical en double exemplaire (1 pour la victime et 1 pour l'employeur)		X
3 – L'employeur doit déclarer l'accident à la Sécurité Sociale par lettre recommandée avec Accusé de Réception dans les 48 heures	X	
4 – La victime aura droit à la gratuité des soins	X	
5 – L'employeur continuera à lui verser la totalité de son salaire.		X

CORRIGE