

SESSION :

C.A.P COUVERTURE

B.E.P TECHNIQUE DU TOIT

DOSSIER TECHNIQUE

COMPOSITION DU DOSSIER

Document 1/8: Présentation du dossier

Document 2/8: Cahier des Clauses Techniques Particulières (CCTP)

Document 3/8: Plan de masse

Document 4/8: Plan du rez de chaussée

Document 5/8: Plan étage

Document 6/8: Coupe

Document 7/8: Coupe

Document 8/8: Façades et pignons

Groupement inter académique II		Session 2001	
B.E.P. Techniques du Toit – C.A.P. Couverture			
EP1 – EP3			
DOSSIER TECHNIQUE	Durée :	Coefficient :	Page : 1/8

CONSTRUCTION D'UNE MAISON

Descriptif du lot Couverture - Zinguerie

1) PRESCRIPTION DES MATERIAUX

- Les caractéristiques générales des ardoises sont définies par l'Association Française des Normalisations (AFNOR); la norme NFP 32.301 précise les caractéristiques physiques, chimiques et mécaniques que doivent présenter les ardoises et contrôle d'une façon permanente tous les stades de la fabrication).

- La mise en oeuvre est définie par le D.T.U. « Ardoises Naturelles ».

- L'entrepreneur devra posséder la qualification professionnelle requise pour la pose des ardoises et respecter les conditions techniques de pose ainsi que les recommandations du fabriquant.

- Ce chantier est situé en région I, site normal.

- Les saillies d'égout sont de 0,30 m en projection horizontale

2) MISE EN OEUVRE DE LA COUVERTURE EN ARDOISES.

- Linteaux:

- La pose des chevrons est réalisée par le charpentier et l'écartement est de 0,40 m d'axe en axe.

- Les linteaux 18 X 40 seront en sapin traité insecticide et fongicide.

- Les abouts des linteaux devront obligatoirement reposer sur les chevrons. Dans les zones où le clouage des ardoises est indispensable, un voligeage jointif sera posé.

Ardoises:

- Ardoises d'Angers 300 x 200 posées avec crochets en fil d'acier inoxydable, suivant les règles du D.T.U.

- Les recouvrements minimaux seront déterminés en fonction des pentes de toit, de la zone géographique, de la longueur de la projection horizontale du rampant.

Faîtage:

- Faîtage en zinc de 0,33 cm de développement.

Raccordement avec les maçonneries:

- Rencontre du plan carré avec une maçonnerie verticale: le raccordement sera exécuté avec noquets cachés posés tous les deux rangs et bandes porte solin.

- Rencontre du plan carré avec une maçonnerie horizontale: le raccordement sera exécuté avec bandes de zinc de développement approprié et bandes porte solin.

Pénétration:

- Réalisée avec noquets cachés posés tous les deux rangs, bavette, derrière en zinc ainsi que bandes porte solin.

Aération des combles:

- L'aération des combles sera réalisée à l'aide de chatières (type DIMOS VEDIA), disposées en fonction de la réglementation sur la ventilation des combles.

Gouttières:

- Les gouttières havraises seront en zinc, posées sur crochets galvanisés, conformes à la norme NFP 37. 412, compris naissances, talons, bandes à ourlet.

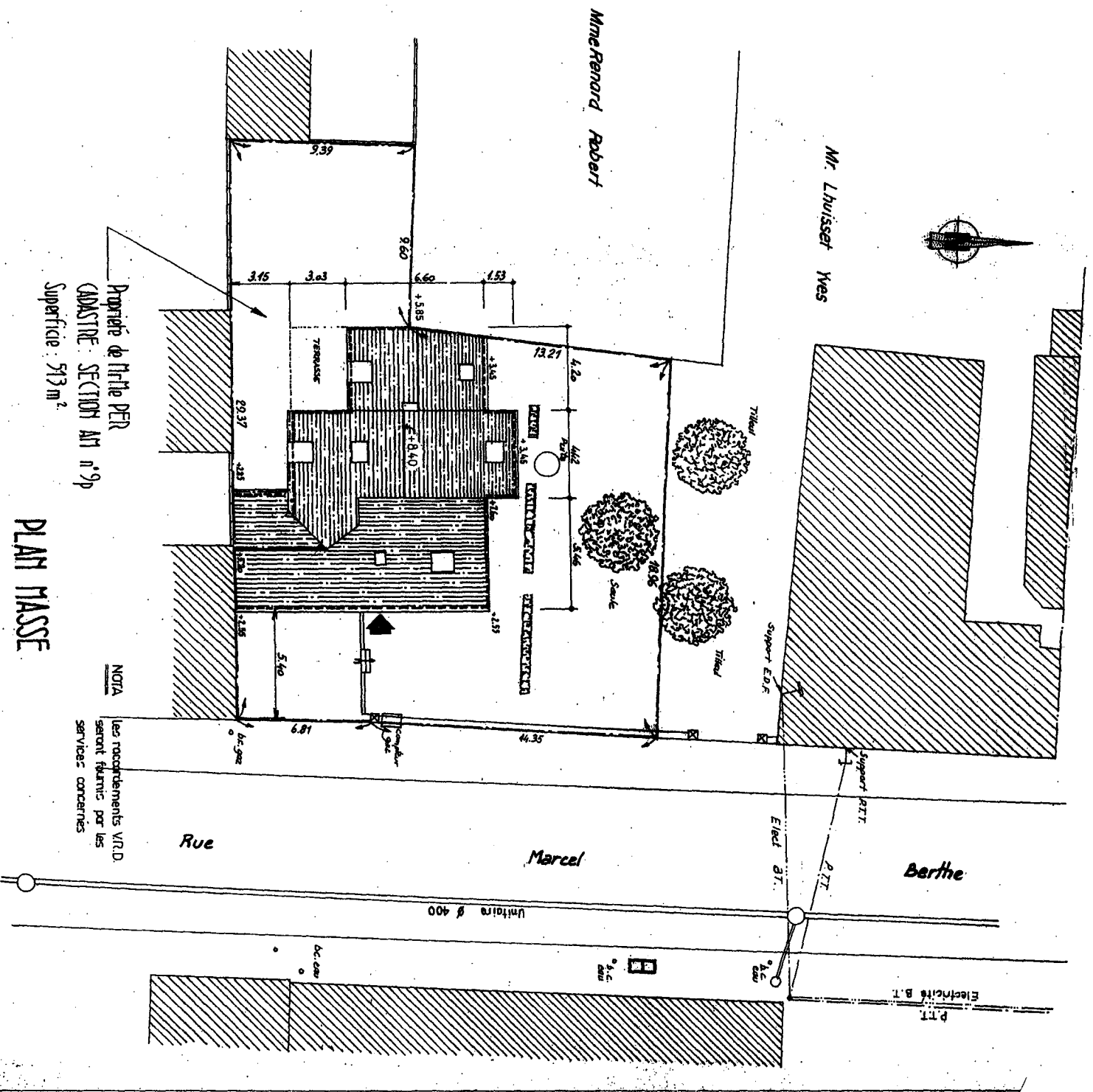
Fenêtre de toit:

- Fourniture et pose de fenêtres de toit de type VELUX, GGL standard pour les versants et VFE pour les parties verticales, compris pièces de raccordements. Pour ces fenêtres, prévoir la fourniture et la pose de stores d'occultation.

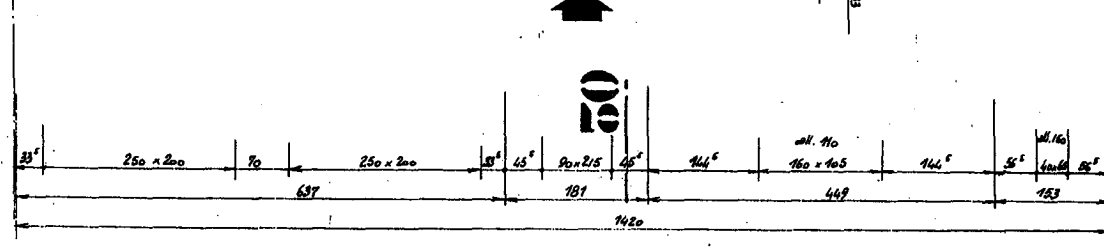
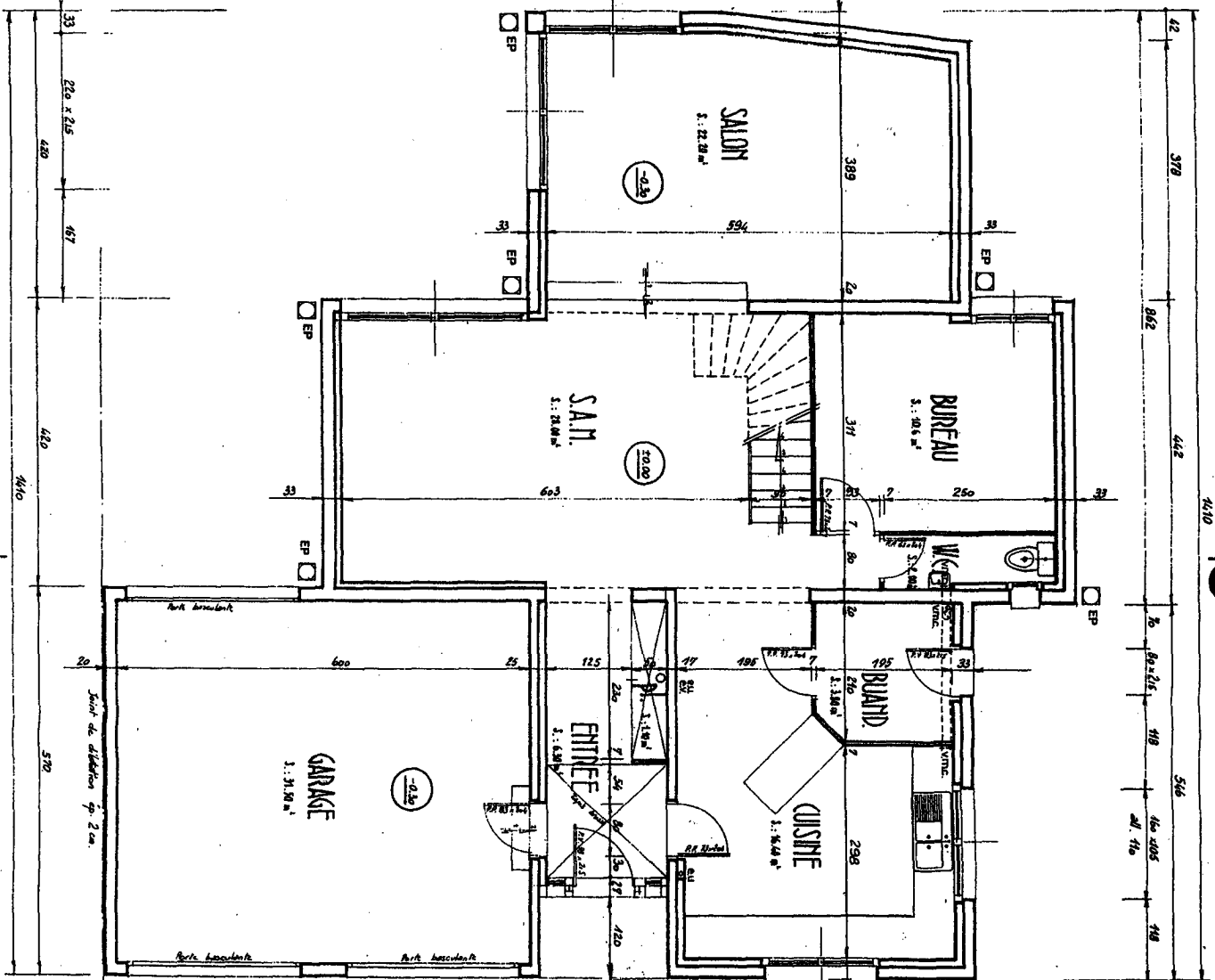
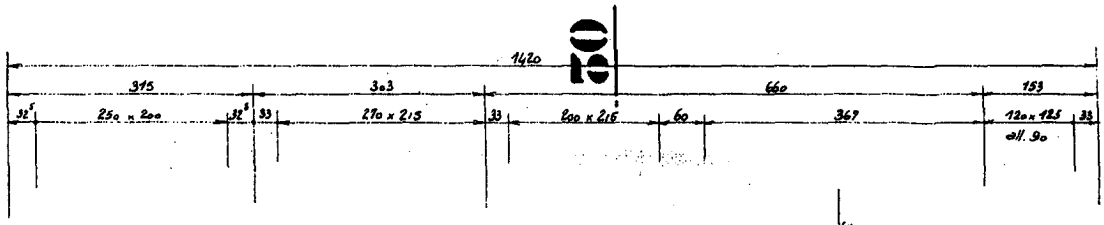
Ecran sous-toiture:

- Fourniture et pose d'un écran de sous toiture (type Fel'X) avec contre linteaux de 25 mm.

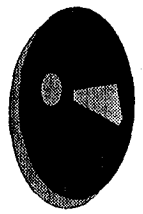
Groupement inter académique II		Session 2001	
B.E.P. Techniques du Toit – C.A.P. Couverture			
EP1 – EP3			
DOSSIER TECHNIQUE	Durée :	Coefficient :	Page : 2/8



Groupe inter académique II			Session 2001	
B.E.P. Techniques du Toit – C.A.P. Couverture				
EP1 – EP3				
DOSSIER TECHNIQUE	Durée :	Coefficient :	Page : 3/8	



REZ DE CHAUSSEE

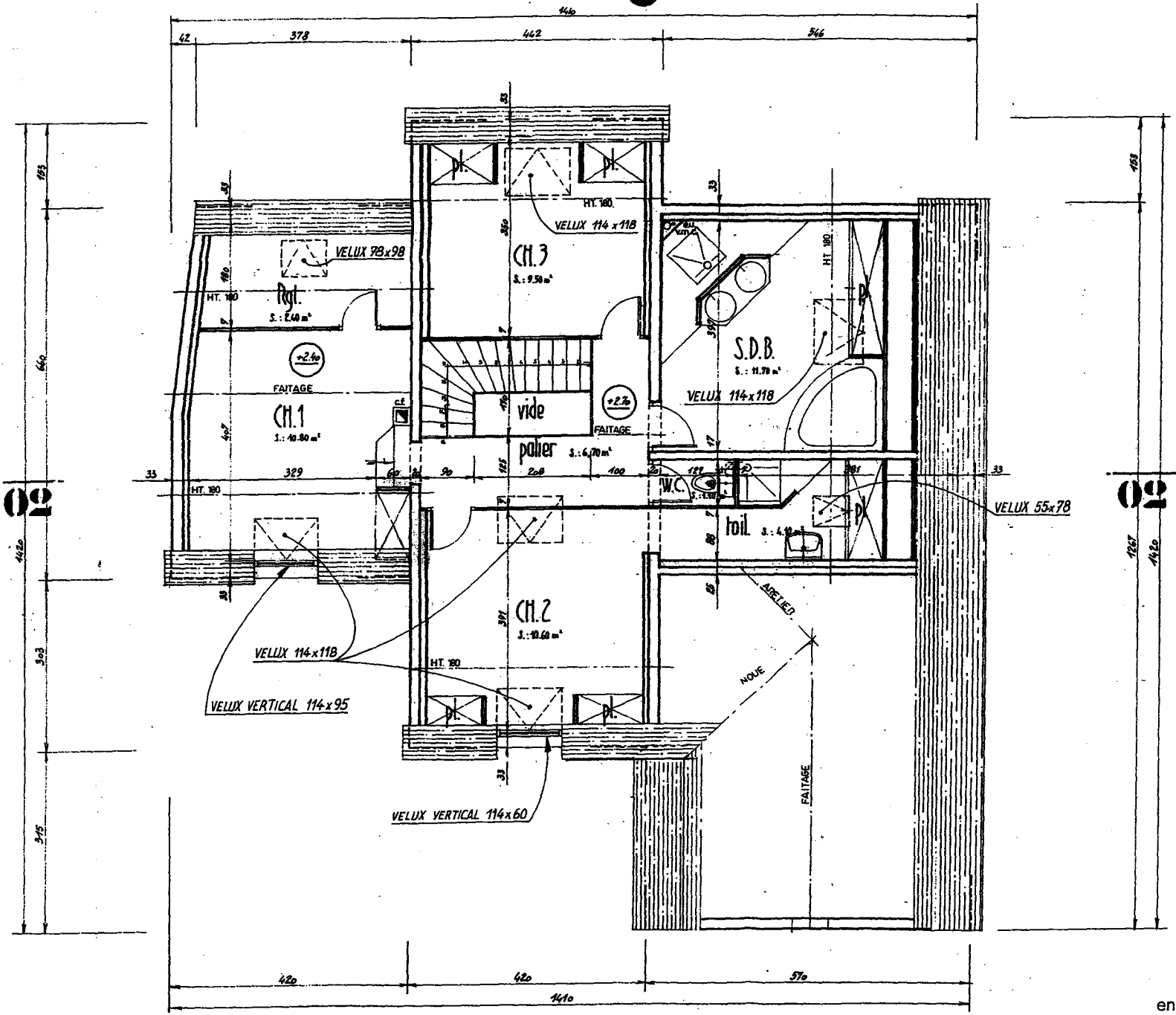


ATTENTION
pour des raisons de mise
en page, cette vue n'est pas à
l'échelle.



Groupement inter académique II		Session 2001	
B.E.P. Techniques du Toit – C.A.P. Couverture			
EP1 – EP3			
DOSSIER TECHNIQUE	Durée :	Coefficient :	Page : 4/8

10



10

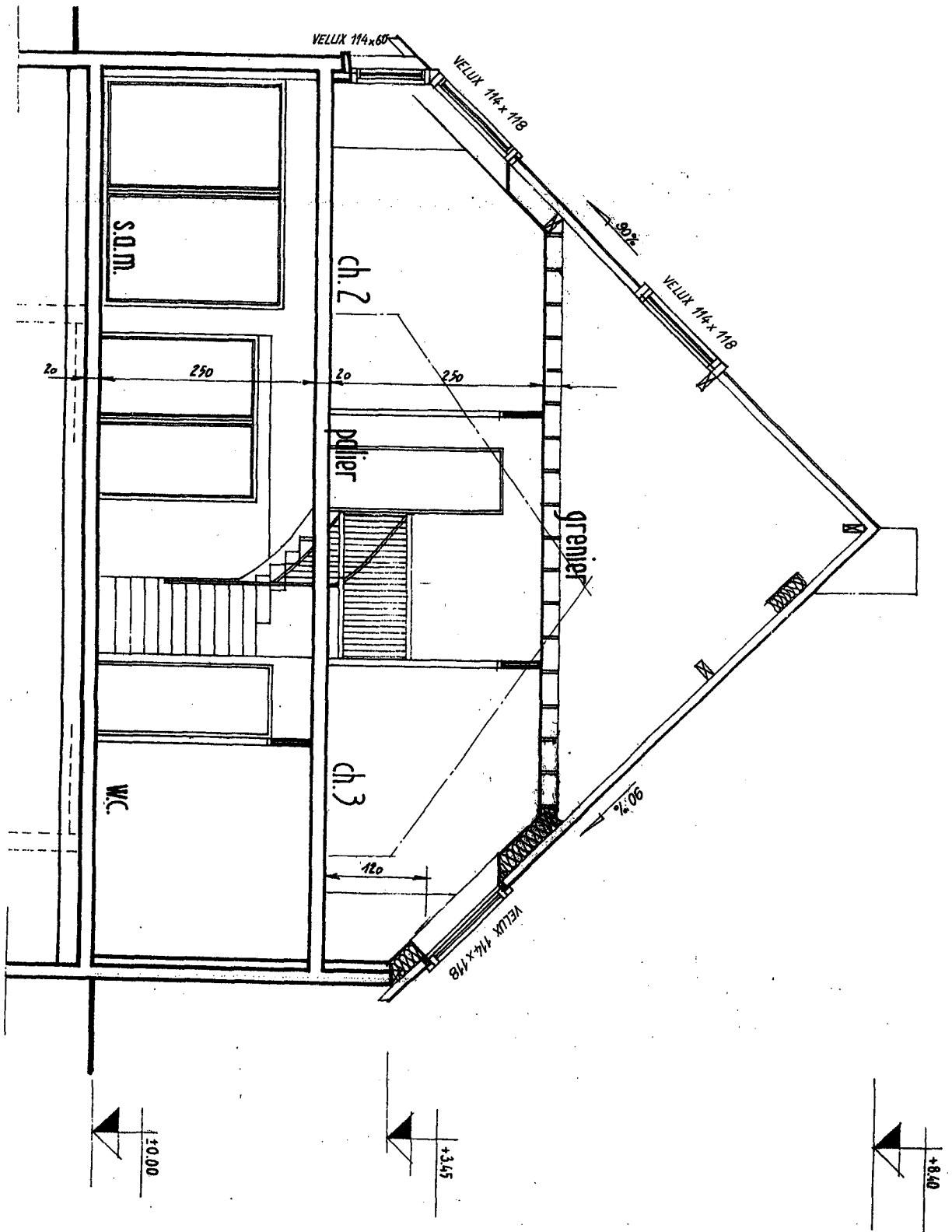
ETAGE



ATTENTION
 pour des raisons de mise
 en page, cette vue n'est pas à
 l'échelle.

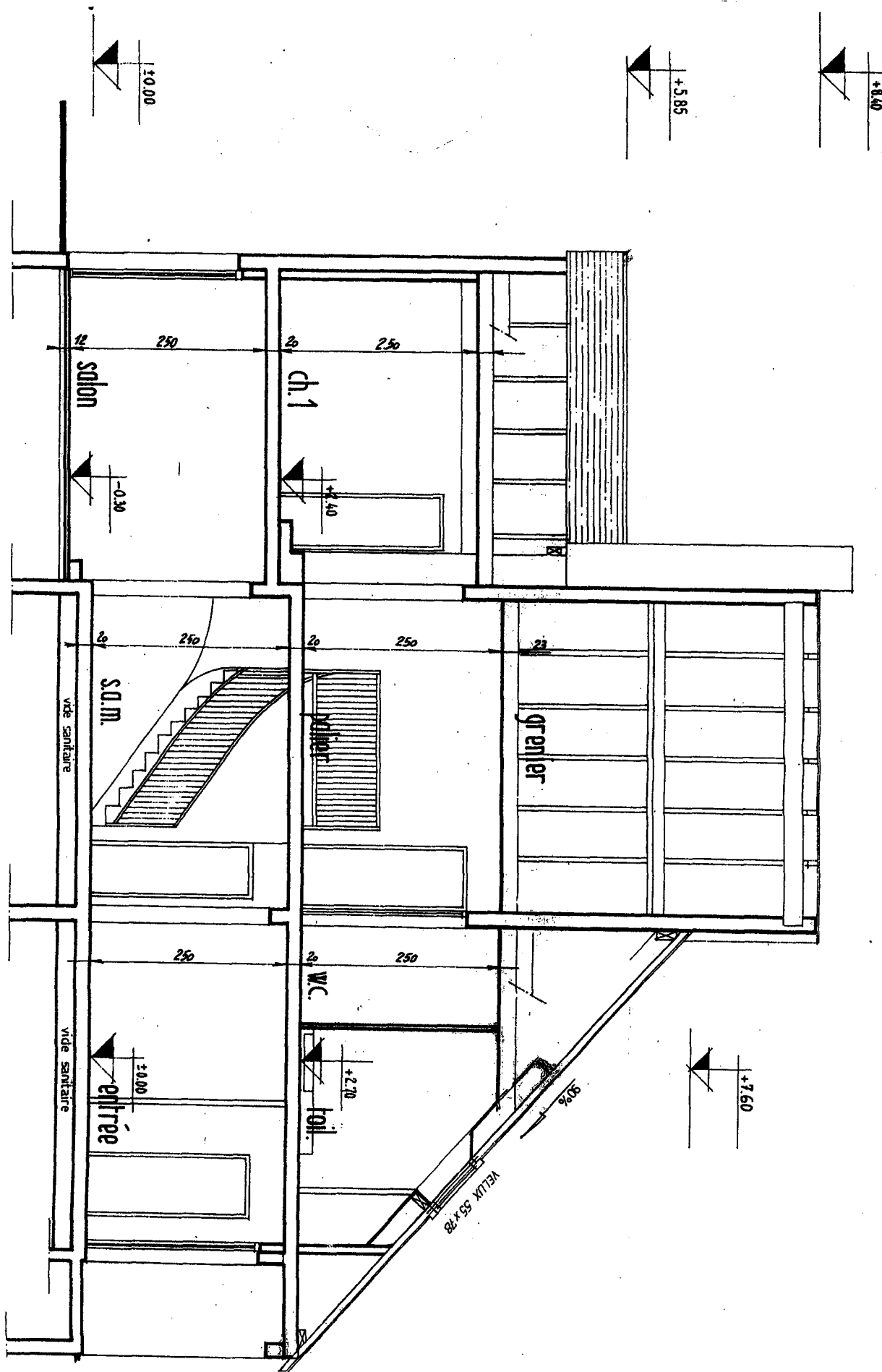
Groupement inter académique II	Session 2001
B.E.P. Techniques du Toit - C.A.P. Couverture	
EP1 - EP3	
DOSSIER TECHNIQUE	Durée :
	Coefficient :
	Page : 5/8

COUPE D-D



Ech 1 : 50

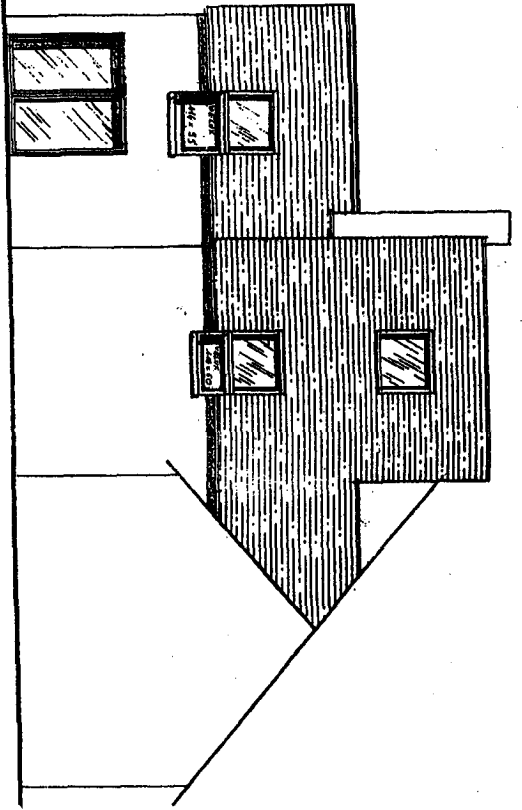
Groupement inter académique II		Session 2001	
B.E.P. Techniques du Toit – C.A.P. Couverture			
EP1 – EP3			
DOSSIER TECHNIQUE	Durée :	Coefficient :	Page : 6/8



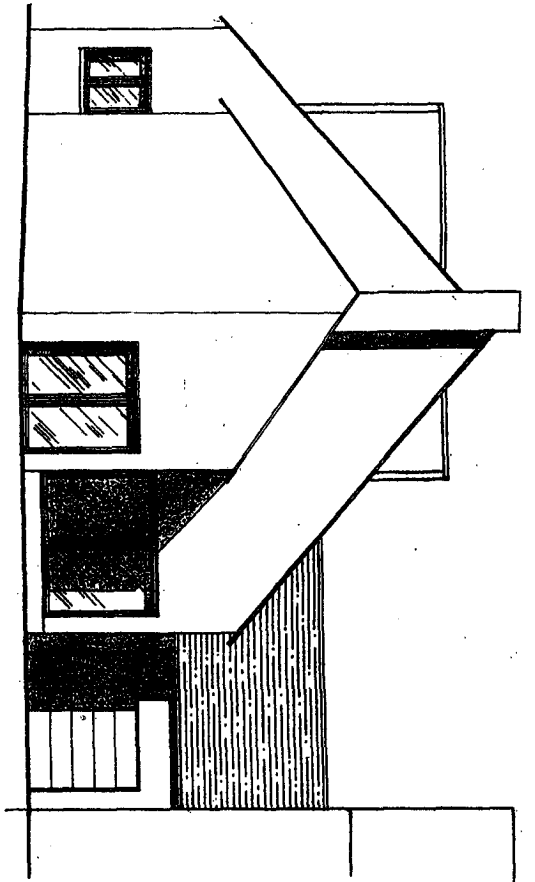
DOSSIER TECHNIQUE

Ech 1 : 50

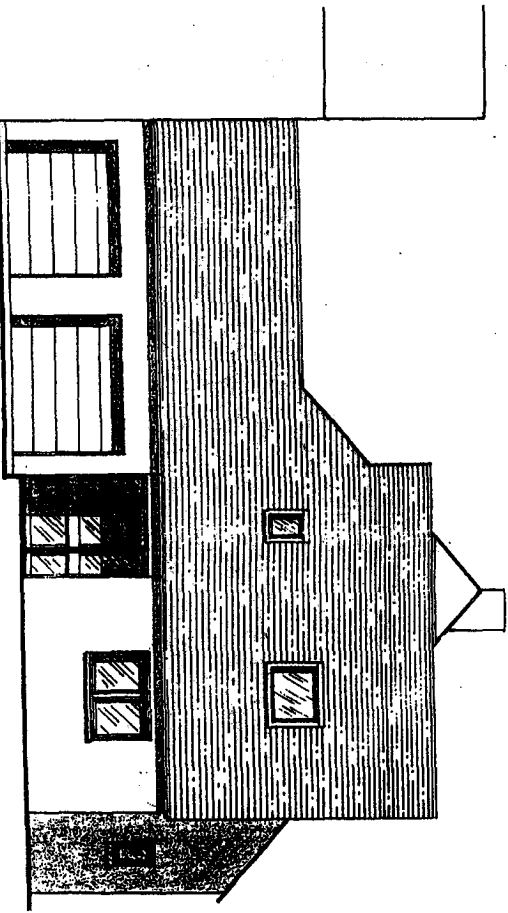
Groupement inter académique II		Session 2001	
B.E.P. Techniques du Toit – C.A.P. Couverture			
EP1 – EP3			
DOSSIER TECHNIQUE	Durée :	Coefficient :	Page : 7/8



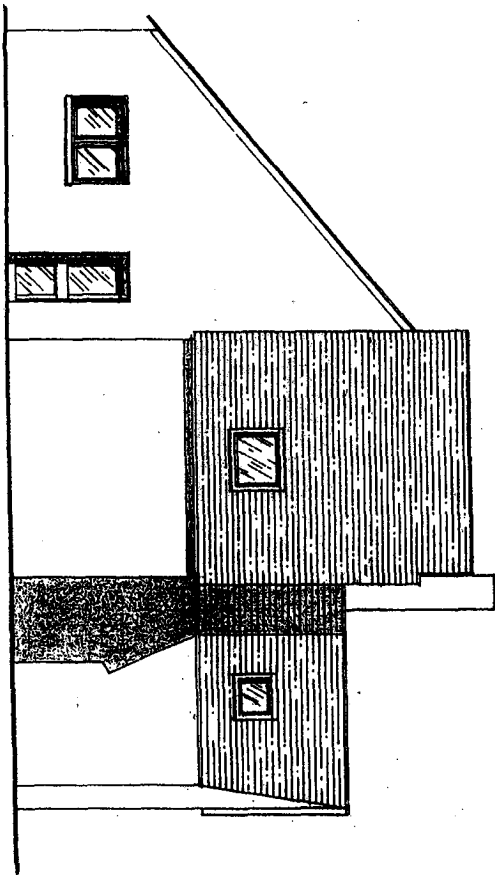
FAÇADE SUD



FAÇADE OUEST



FAÇADE EST



FAÇADE NORD

Ech 1:100

Groupement inter académique II		Session 2001	
B.E.P. Techniques du Toit – C.A.P. Couverture			
EP1 – EP3			
DOSSIER TECHNIQUE	Durée :	Coefficient :	Page : 8/8