

# BEP EQUIPEMENTS TECHNIQUES ENERGIES

## CAP INSTALLATIONS SANITAIRES

### EP1 A

### REALISATION ET TECHNOLOGIE

#### Contenu de l'épreuve :

#### DOSSIER TRAVAIL

- DT 1 : Lecture de plan
- DT 2 : Dessiner une installation
- DT 3 : Dessiner une installation
- DT 4 : Analyse de fabrication
- DT 5 : Eau mitigée
- DT 6 : Eau mitigée
- DT 7 : Hydraulique
- DT 8 : Hydraulique
- DT 9 : Hydraulique
- DT 10 : Chauffage

#### DOSSIER RESSOURCE

- DR 1 : Cahier des charges
- DR 2 : Vue générale
- DR 3 : Façade 1
- DR 4 : Façade 2
- DR 5 : Plan sous-sol
- DR 6 : Plan rez-de-chaussée
- DR 7 : Plan étage
- DR 8 : Documentation sanitaire

<b>GROUPEMENT INTERACADEMIQUE II</b>		<b>EXAMEN : BEP-CAP</b>	<b>SPECIALITE : EQUIPEMENTS TECHNIQUES ENERGIES INSTALLATIONS SANITAIRES</b>
<b>SESSION 2001</b>	<b>SUJET</b>	<b>EPREUVE : EP1 A REALISATION ET TECHNOLOGIE</b>	<b>Calculatrice autorisée : OUI</b>
<b>Durée : 4 heures</b>	<b>Coefficient : BEP - CAP : 10</b>	<b>Code sujet : 163 MZ 01</b>	<b>Page : DR 0/8</b>

## Dossier technique

### Ventilation mécanique

Type simple flux séparée pour chaque appartement, les caissons d'extraction seront installés dans les combles de l'étage une trappe d'accès de 0,60 x 0,80 m permettra d'assurer la pose et l'entretien.

### Alimentation eau froide sanitaire

La compagnie de distribution d'eau a posé le compteur dans un regard en ciment à l'entrée de la propriété. Une tuyauterie en polyéthylène (P.E.) de Ø 25/3 mm amènera l'eau depuis le compteur jusqu'à la chaufferie. Le départ après compteur comportera une purge et un limiteur de pression.

### Les tuyauteries intérieures

E.F.S. et E.C.S. seront en tubes de cuivre écroui Sanco. Prévoir un anti-bellier sur chaque installation ainsi qu'un compteur divisionnaire pour chaque appartement Ø 15 mm.

### La production E.C.S.

Elle sera produite par la chaudière mixte en acier type Chapée avec un ballon de 150 litres. Prévoir un recyclage.

### Evacuation des eaux usées

En tube P.V.C. cellulaire de 3,2 mm d'épaisseur. Réseau tout à l'égout à l'entrée de la propriété. La canalisation entre la maison et le réseau d'égouts aura une pente minimum de 3 %. Prévoir une ventilation primaire Ø 100 en sortie de toiture.

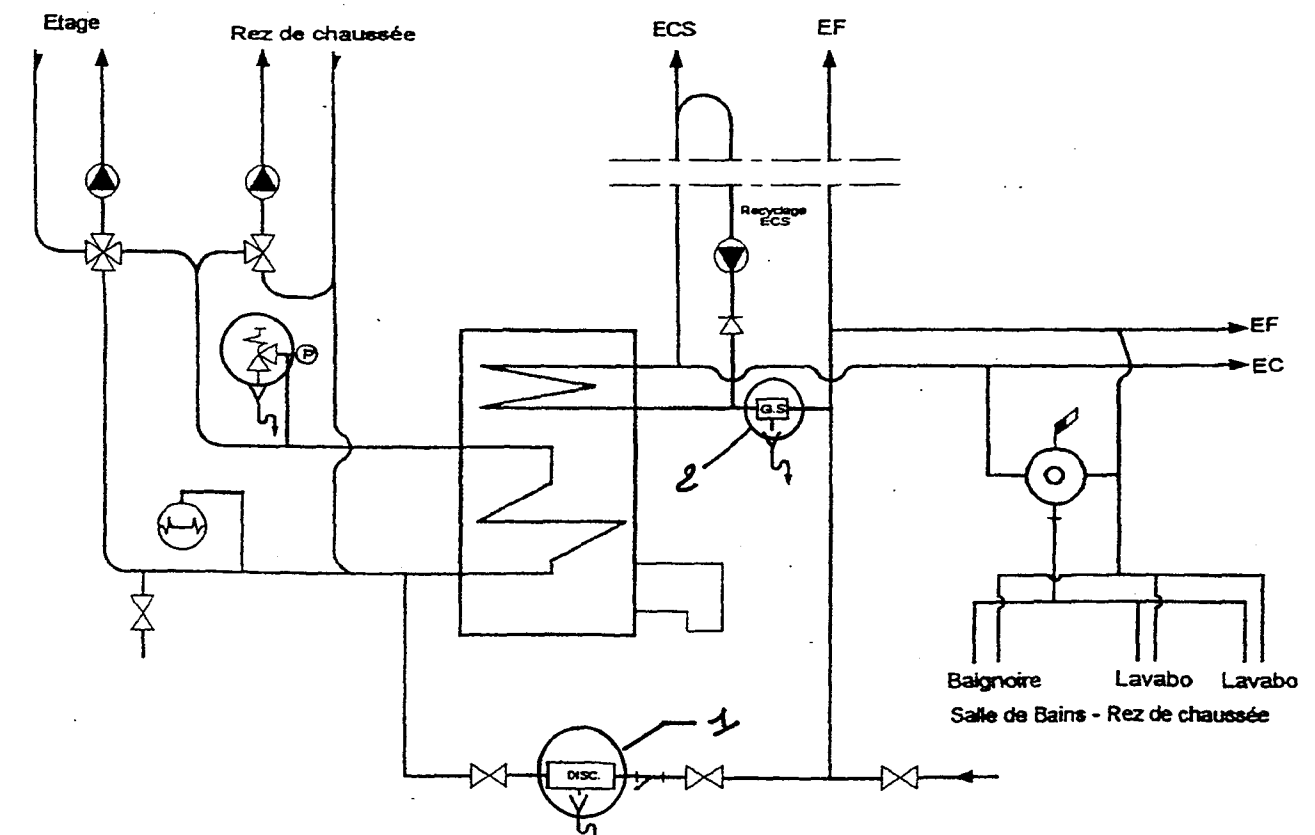
### Equipement sanitaire

Marque Jacob-Delaфон ou similaire (couleur blanc) ;  
Baignoires en matériaux de synthèse ;  
Vasques en céramique ;  
Bloc WC sortie verticale 1er étage avec mécanisme et abattant ;  
Bloc WC sortie horizontale rez-de-chaussée avec mécanisme et abattant ;  
Evier inox deux cuves, 1 égouttoir.

### Robinetterie

Marque Jacob-Delaфон ou Grohé ou similaire (chromé) ;  
Mitigeur thermostatique mural pour les baignoires ;  
Mitigeurs pour les vasques ;  
Mitigeur avec bec et raccordement flexible pour les éviers ;  
L'ensemble flexible de douche sera choisi ultérieurement par le client.

### SCHEMA DE PRINCIPE

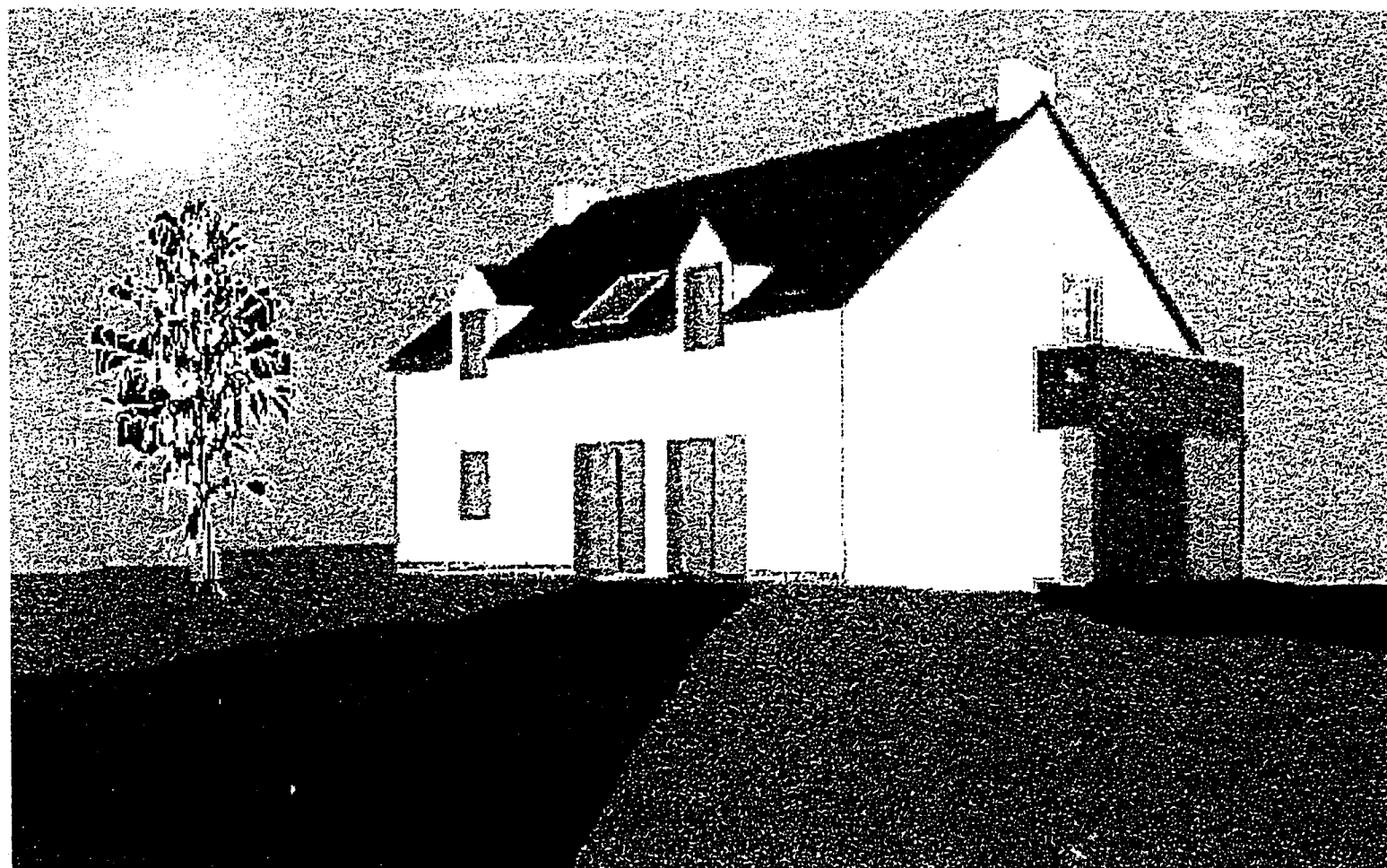


Epreuve C.A.P. Installation sanitaire

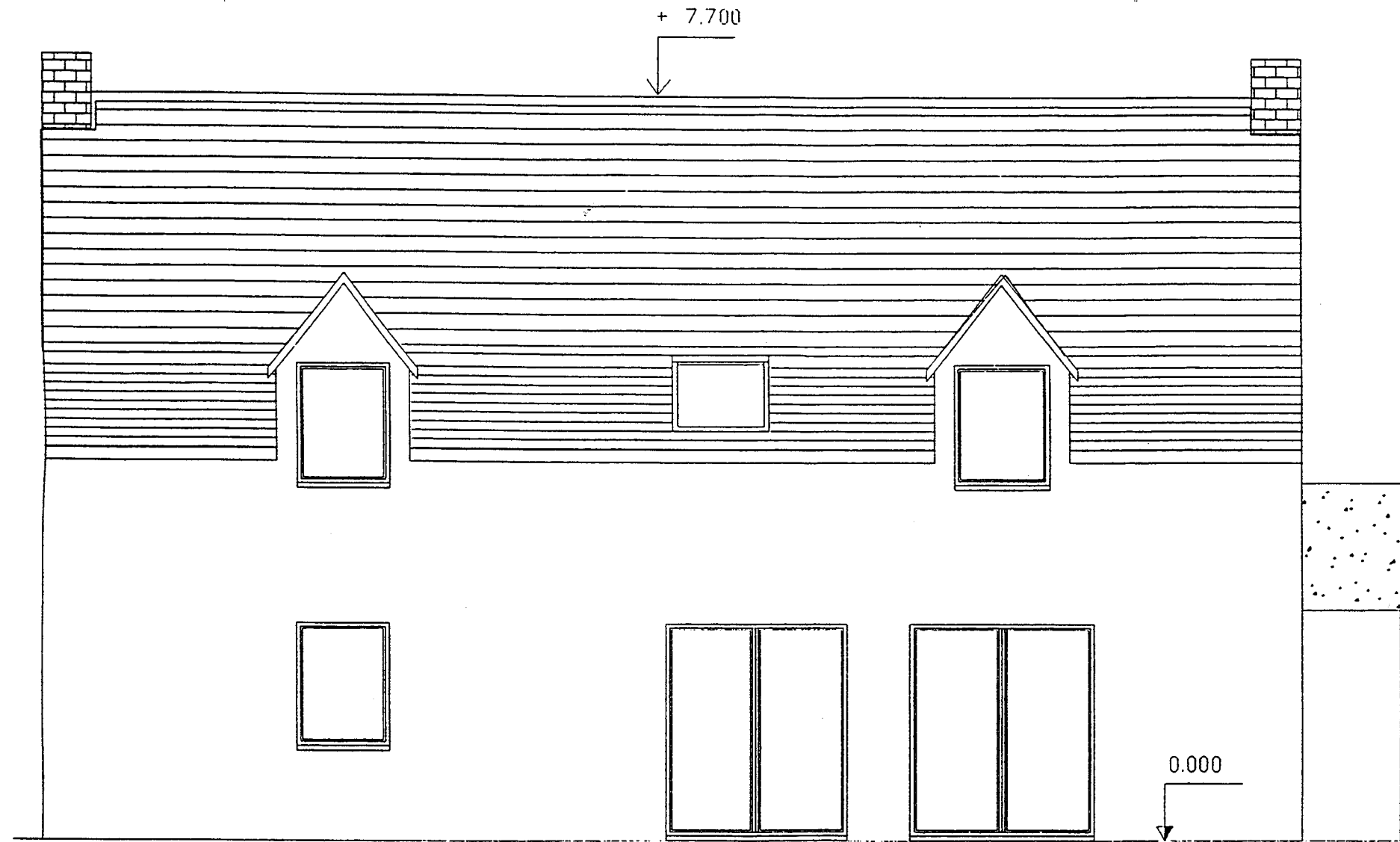
E.P.1.A

DR1

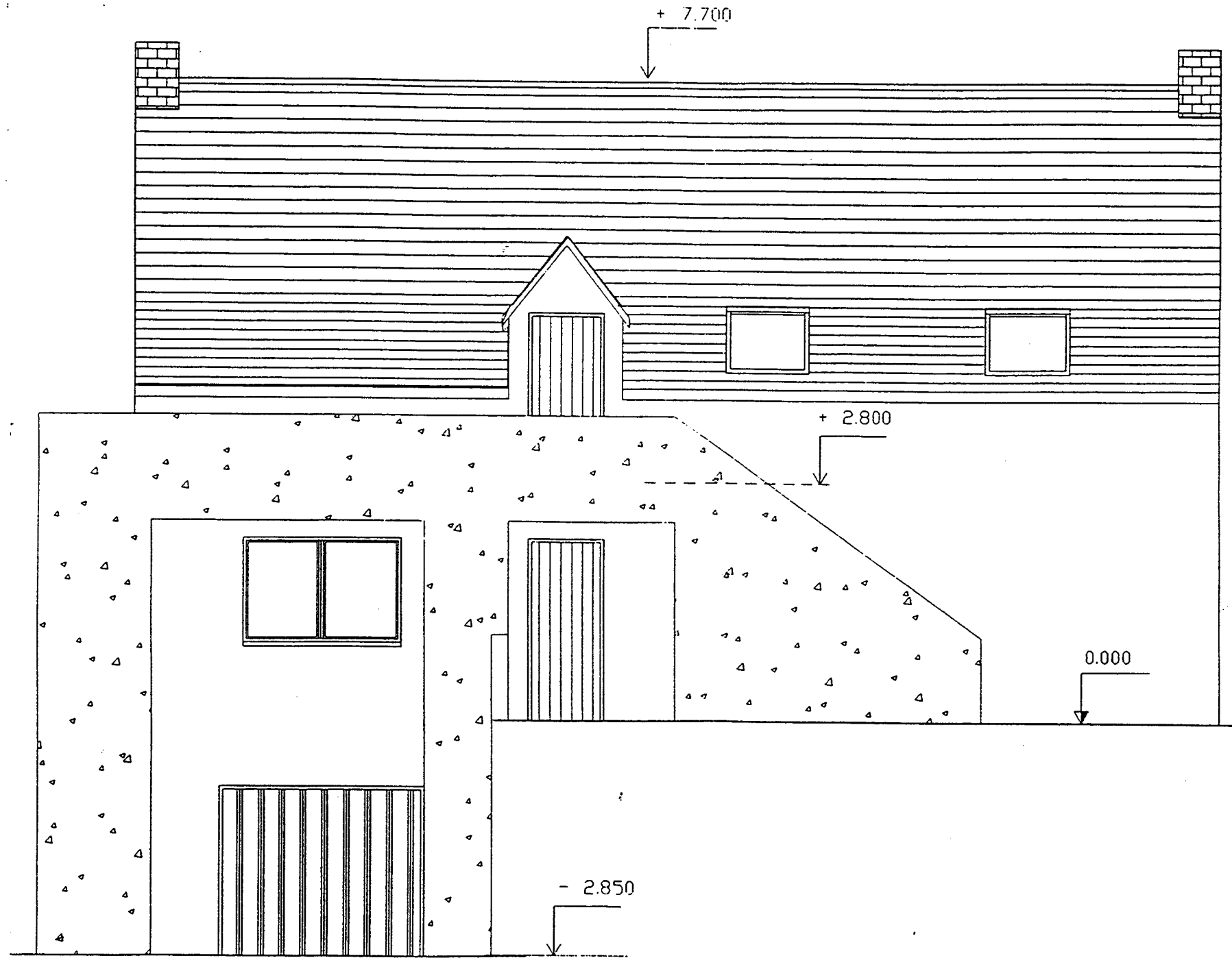
VUE EN PERSPECTIVE



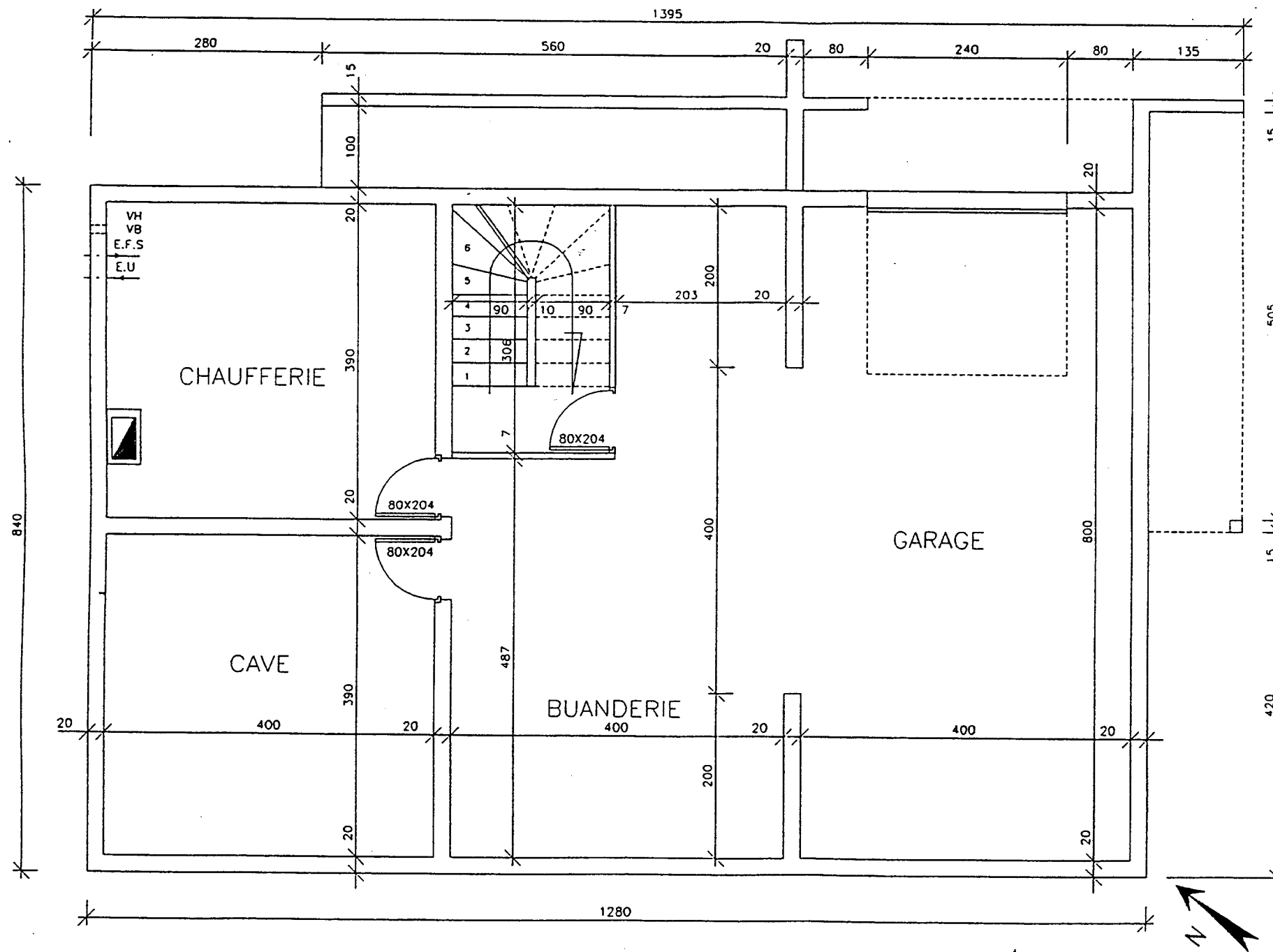
FAÇADE 1



FAÇADE 2

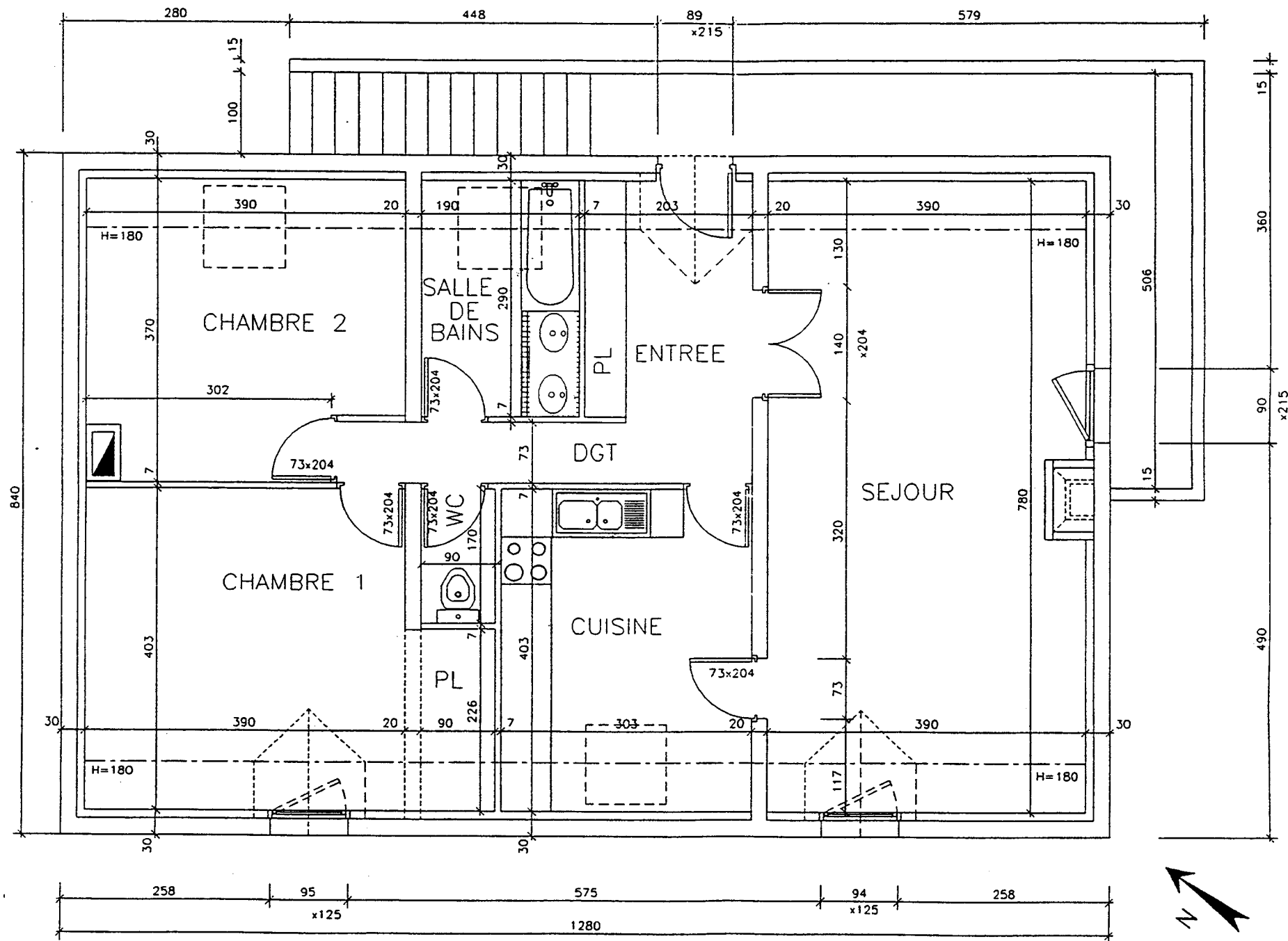


# PLAN DU SOUS-SOL

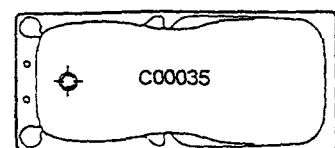




# PLAN D'ÉTAGE



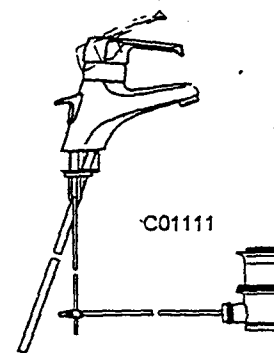




**\* Baignoire "ANDREA" avec poignées moulées et accoudoirs incorporés**

**C 0103**  
(NF)

C00035	Blanc	170 x 75
C00037	Rose Illusion	170 x 75
C00038	Vison	170 x 75
C00040	Gris Manhattan	170 x 75
C00044	Pergamon	170 x 75
C00045	Aguamar	170 x 75
C00036	Blanc	160 x 70
C00041	Rose Illusion	160 x 70
C00042	Vison	160 x 70
C00043	Gris Manhattan	160 x 70



**EUROWING**

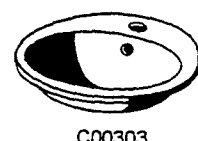
**C 0809**

Mitigeur monocommande chromé

C01110	pour lavabo	Réf. 33085
C01111	pour bidet	Réf. 33237
C01113	pour bain/douche mural	Réf. 33468
C01112	pour bain/douche s/g 150	Réf. 33424
C01114	pour douche	Réf. 33679

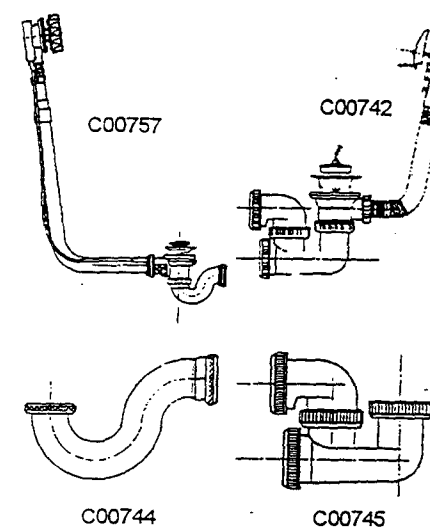
**VASQUES**

**C 212**



C00303

C00303	Blanc	Réf. 516-01
C00460	Reflet Gris	Réf. 516-83
C00462	Bleu Myosotis	Réf. 516-96
C00324	Mandarine	Réf. 516-117
C00346	Reflet Vert	Réf. 516-56
C00463	Opaline	Réf. 516-119
C00461	Reflet Rose	Réf. 516-49
C00323	Lagon Vert	Réf. 516-105



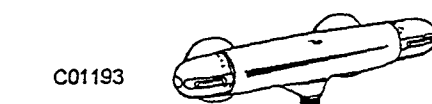
**VIDAGES POUR BAIGNOIRES ET RECEVEURS**

C00743	Vidage automatique à câble multiplex avec siphon plastique incorporé volant ABS chromé	Réf. 5820 V
C00757	Vidage automatique à câble pour baignoire sabot, volant laiton chromé	Réf. 5810 U
C00742	Vidage à chaînette en plastique blanc pour baignoire standard B 202	Réf. 5512 U
C00744	Siphon pour baignoire en laiton diamètre 40 avec écrou	Réf. 2553 U
C00745	Siphon pour baignoire en PVC blanc diamètre 40 avec écrou - 204	Réf. 5812 U

**ROBINETTERIE SANITAIRE**



C01191



C01193



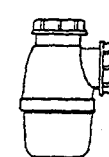
C01188

**GROHE**

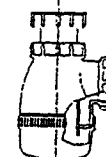
**GROHTHERM 3000**

**C 0808**

C01191	Mitigeur thermostatique bain/douche, entraxe 150 (+ ou - 25), poignée AQUADIMMER, livré avec raccords sans garniture de douche finition chromée	Réf. 34367
C01192	idem à C01191 - mais avec colonnettes s/gorge	Réf. 34369
C01187	idem à C01191 - finition Blanc	Réf. 34367 L
C01190	idem à C01192 - finition Blanc	Réf. 34369 L
C01193	Mitigeur thermostatique douche mural, entraxe 150 mm plus ou moins 25 mm, livré avec raccords mâles, finition chromée	Réf. 34679



C00771



C00770

C00771	Siphon en PVC blanc à grand culot pour lavabo, réglable en hauteur L 211	Réf. 6103 U
C00770	pour bidet, réglable en hauteur	Réf. 6153 U