

DOSSIER TECHNIQUE

DOMAINE PROFESSIONNEL EP1

Ce dossier comprend :

UN DOSSIER D'ARCHITECTE

Document 01/7 : PRESENTATION DU DOSSIER
Document 02/7 : PLAN DE SITUATION ET PLAN DE MASSE
Document 03/7 : PLAN DU REZ-DE-CHAUSSEE
Document 04/7 : PLAN DES COMBLES
Document 05/7 : COUPE A-A
Document 06/7 : DEVIS DESCRIPTIF
Document 07/7 : FICHE TECHNIQUE

GROUPEMENT INTERACADEMIQUE II				BEP	FINITION	
SECTEUR 8 - BATIMENT				CAP	Sols et Moquettes	X
SESSION 2001	Code	Forme	Durée	REALISATION ET TECHNOLOGIE		Coeff. 5
Epreuve	EP 1-A	Ecrite	4 h	Dossier Technique		Feuille 01/7

COMMUNE DE LA CAPELLE

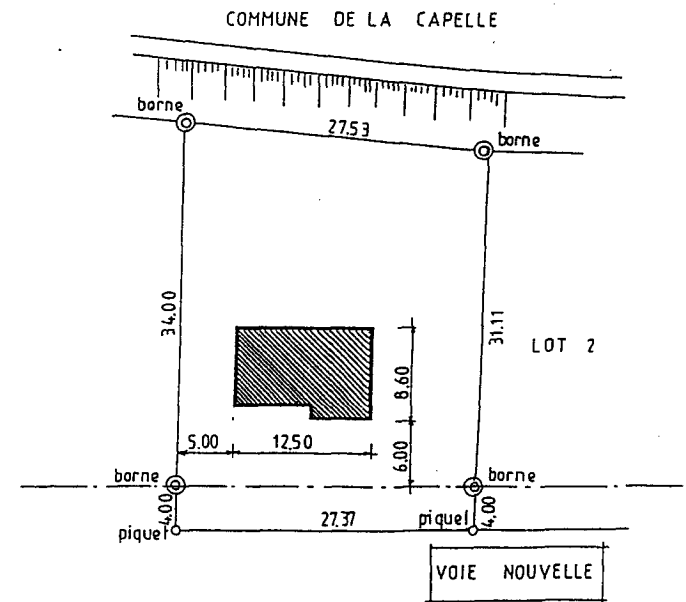
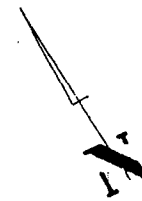
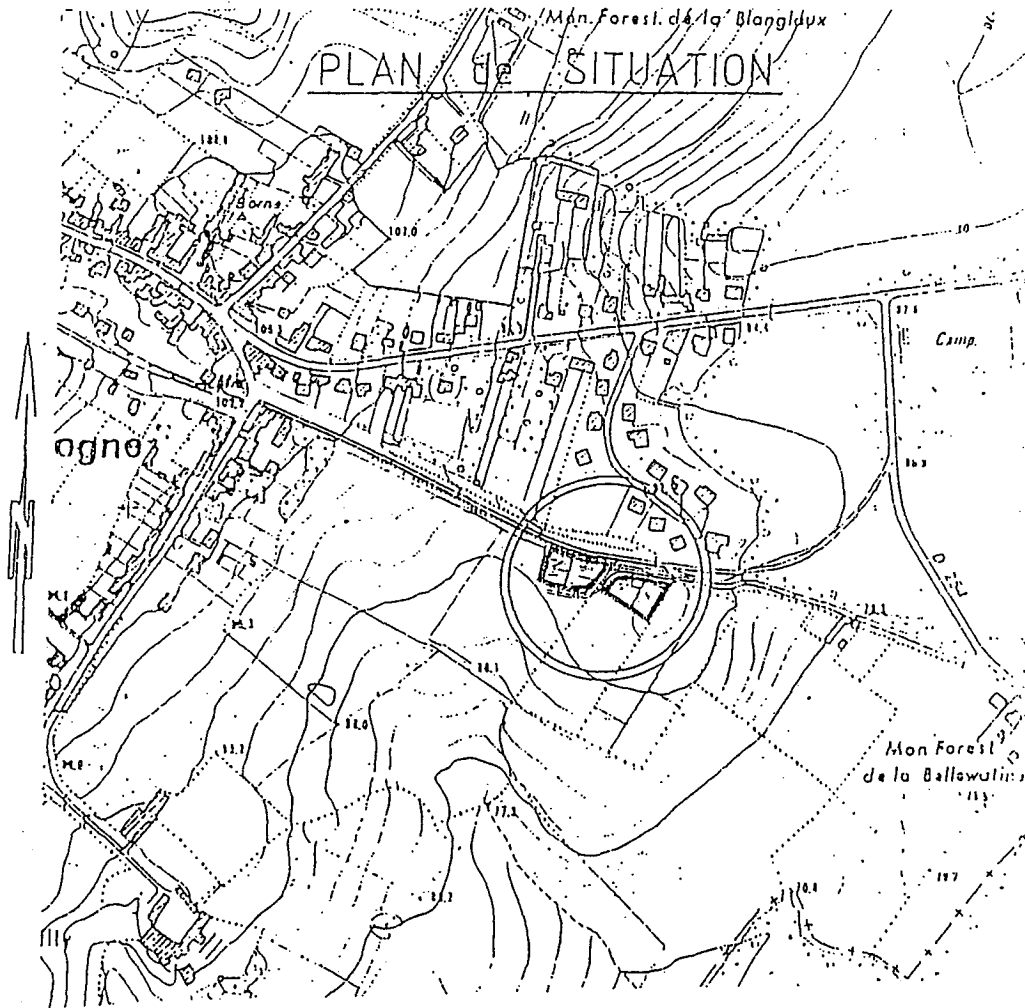
Section B

Lotissement MUSELET

N° 635

Surface totale 1000 m²

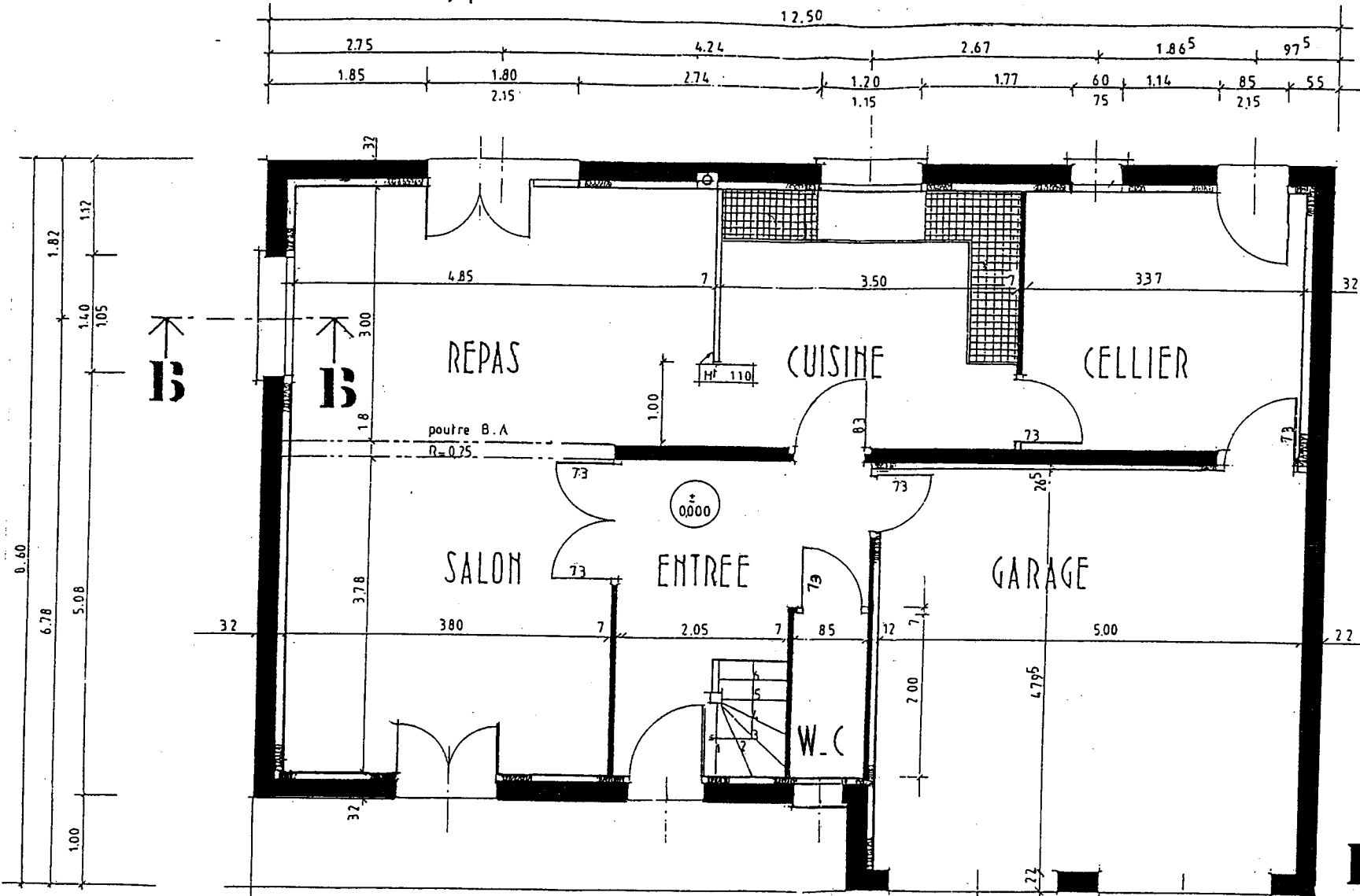
LOT 1
M BLANC Michel



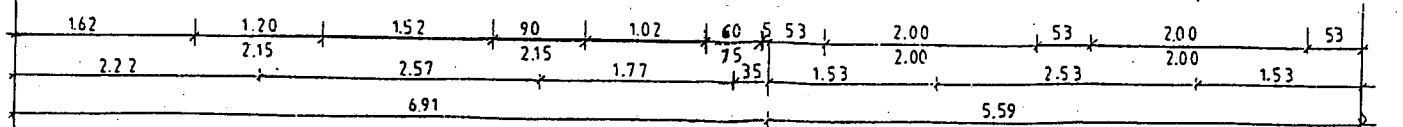
ECH 1:500

GROUPEMENT INTERACADEMIQUE II	BEP	FINITION		SESSION 2001	Code	Forme	Durée	REALISATION ET TECHNOLOGIE	Coeff.	5
SECTEUR 8 - BATIMENT	CAP	Sois et Moquettes	X	Epreuve	EP 1-A	Ecrite	4 h	Dossier Technique	Feuille	02 / 7

A →

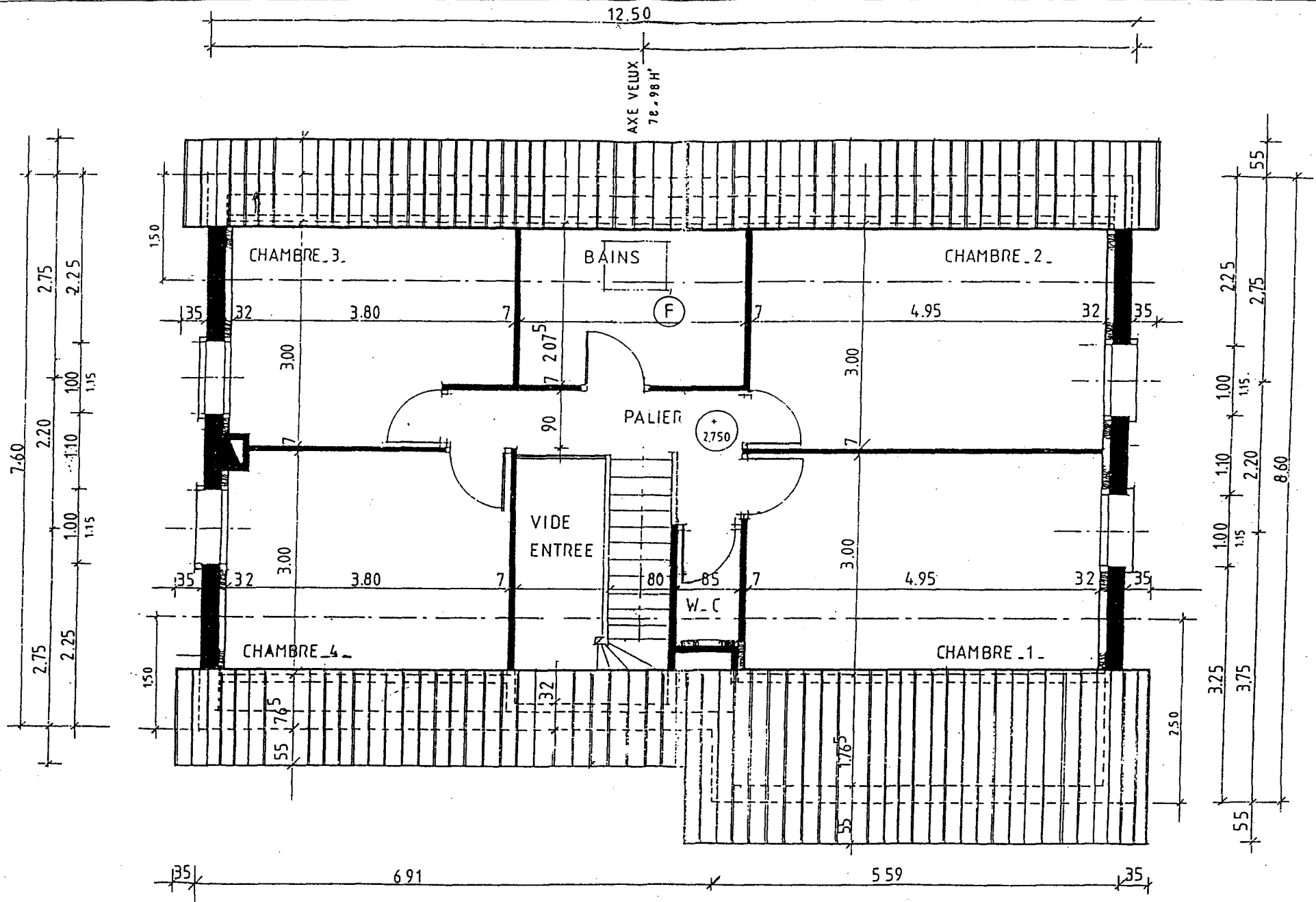


A →



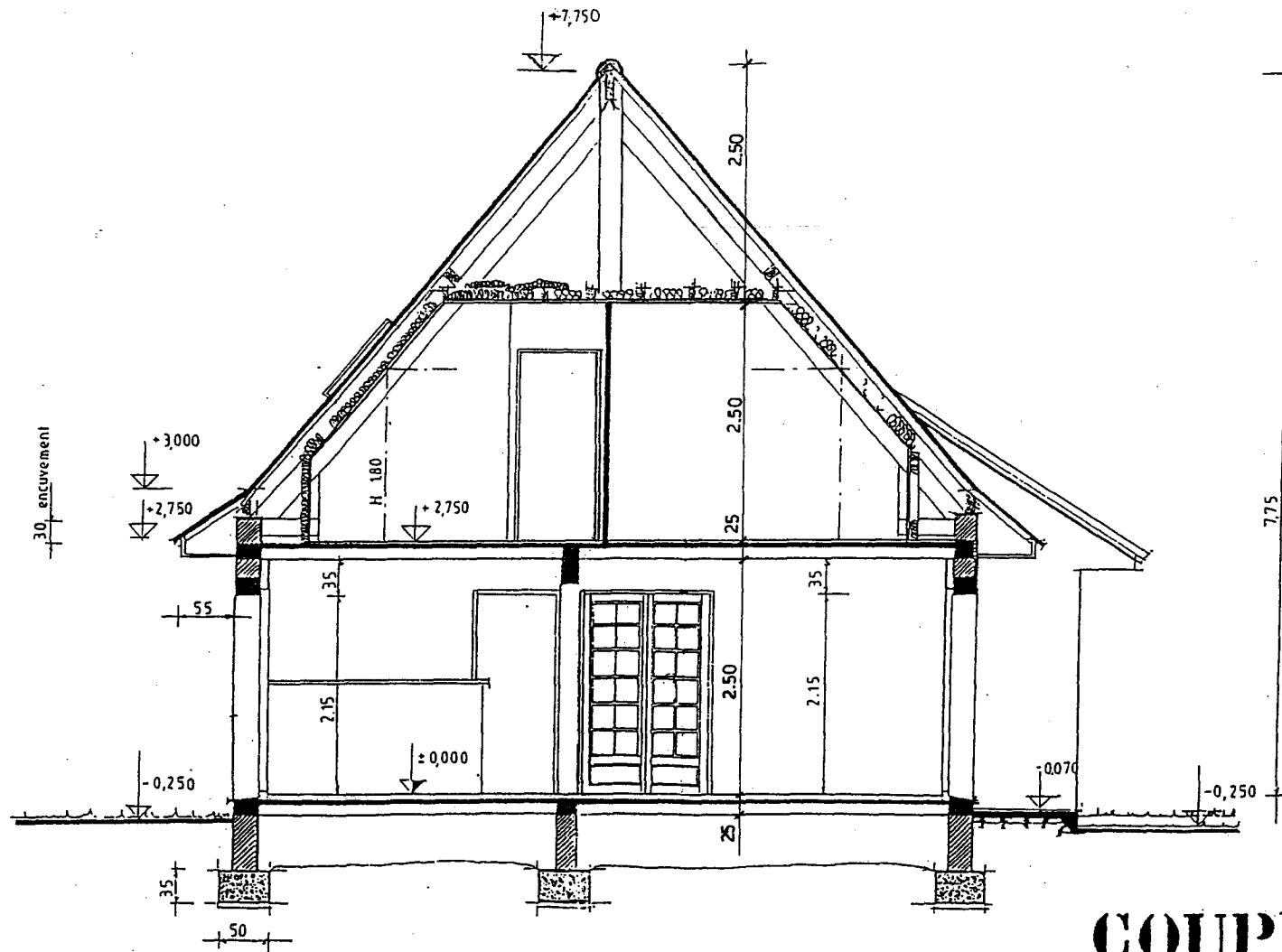
REZ DE CHAUSSEE

GROUPEMENT INTERACADEMIQUE II	BEP	FINITION		SESSION 2001	Code	Forme	Durée	REALISATION ET TECHNOLOGIE	Coeff.	5
SECTEUR 8 - BATIMENT	CAP	Sois et Moquettes	X	Epreuve	EP 1-A	Ecrite	4 h	Dossier Technique	Feuille	03 / 7



COMBLES

GROUPEMENT INTERACADEMIQUE II	BEP	FINITION		SESSION 2001	Code	Forme	Durée	REALISATION ET TECHNOLOGIE	Coeff.	5
SECTEUR 8 - BATIMENT	CAP	Soils et Moquettes	X	Epreuve	EP 1-A	Ecrite	4 h	Dossier Technique	Feuille	04 / 7



COUPE A-A

GROUPEMENT INTERACADEMIQUE II	BEP	FINITION		SESSION 2001	Code	Forme	Durée	REALISATION ET TECHNOLOGIE	Coeff.	5
SECTEUR 8 - BATIMENT	CAP	Sois et Moquettes	X	Epreuve	EP 1-A	Ecrite	4 h	Dossier Technique	Feuille	05 / 7

DEVIS DESCRIPTIF

LOT N°1 : TERRASSEMENT

Décapage de la terre végétale à l'emplacement de la construction et mise en dépôt à proximité pour la reprise ultérieure.
Fouilles en rigoles sous murs périphériques et refends.

LOT N°2 : GROS-OEUVRE

2.1 - FONDATIONS

2.11 - Béton de propreté dose à 250 kg de CPJ-CEM II B 32,5/m³ de béton mis en place, épaisseur : 5 cm

2.12 - Semelles filantes en BA ; Largeur 50 cm, Hauteur 35 cm
- béton dosé à 350 kg de CPJ-CEM II B 32,5/m³ de béton mis en place
- acier pour semelles filantes type S 45 :
- longitudinaux ⇒ 4 HA Ø8
- transversaux ⇒ Ø10 ; espacement ⇒ 30 cm

2.13 - Murs de soubassement constitués de 3 rangs de blocs de béton manufacturés (BBM) allégés par perforations 20 x 20 x 50, hourdés au mortier de ciment pour les murs extérieurs et refends.
- chape d'arase de 20 cm de largeur et 3 cm d'épaisseur, en mortier dosé à 500kg de CPJ-CEM II B 32,5/m³.
- feutre bitumineux type S 36, pour coupure de capillarité, est incorporé entre la chape d'arase et le plancher semi-préfabriqué.
- enduit étanche sur toute la surface de maçonnerie enterrée.

2.2 - SUPERSTRUCTURE

2.21 - Murs de façades et pignons en BBM creux de 20 x 20 x 50 hourdés au mortier de ciment.

2.22 - Murs de refend en BBM creux de 15 x 20 x 50 hourdés au mortier de ciment.

2.23 - DALLES ET PLANCHERS

2.231 Garage : dallage sur terre-plein indépendant des murs porteurs. Blocage en pierres avec lit de sable d'une épaisseur de 15 cm recouvert en totalité d'un film polyane pour la coupure des remontées capillaires. Dalle en béton de gravillons dosé à 300 kg de CPJ-CEM II B 32,5/m³, armé d'un treillis soudé ; Dallage : épaisseur ⇒ 8 cm. Chape de 3 cm d'épaisseur en mortier soigneusement dressé.

2.232 Autres pièces du rez-de-chaussée : Dalle sur vide sanitaire, plancher semi-préfabriqué RECTOR 15 + 5, hourdis en polystyrène, table de compression en béton dosé à 350 kg de CPJ-CEM II B 32,5/m³ et armée d'un treillis soudé de 4.5/4.5 200 x 300. Une chape rapportée de 3 cm d'épaisseur en mortier soigneusement dressé pour recevoir le revêtement de sol en Grès émaillé de 1 cm d'épaisseur.

2.233 Plancher haut du rez-de-chaussée

Habitation et Garage : Plancher semi-préfabriqué type RECTOR de 16 + 4, entrevous en béton de gravillons servant de coffrage, table de compression en béton dosé à 350 kg de CPJ-CEM II B 32,5/m³ et armée d'un treillis soudés 4.5/4.5 200 x 300. Une chape rapportée de 3 cm d'épaisseur en mortier soigneusement dressée pour recevoir le revêtement de sol.
Une planelle de 5 x 20 x 50 est maçonnée à la périphérie des planchers semi-préfabriqués pour servir de coffrage.

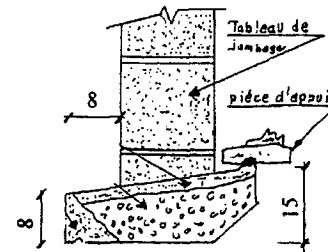
2.234 Plancher haut des combles : Solivage avec plaques de placo-plâtre fixées en sous face des solives.

2.24 - CHAINAGES :

Situés à la périphérie de chaque dalle de béton dosé à 350 kg de CPJ-CEM II B 32,5/m³ ; Armé d'un type CH 4-12 à la périphérie et d'un type CH 4-10 sur les refends.

2.25 - POUTRES - LINTEAUX coffrés avec des BBM spéciaux en forme de U :

En béton armé dosé à 350 kg de CPJ-CEM II B 32,5/m³
Les armatures :
- linteaux ⇒ type LT 8-12
- poutres ⇒ type PRG 300/12-20



2.26 - APPUIS DE FENETRE avec oreilles et nez :

en béton dosé à 350 kg de CPJ-CEM II B 32,5/m³ soigneusement dressé.

LOT N°3 : PLATERIE

3.1 - Cloisons de distribution : carreaux de plâtre de 7 cm d'épaisseur
3.2 - Cloisons de doublage : complexe isolant type placomur, épaisseur 8 + 1 posé par plots de colle de 1 cm d'épaisseur. En pied, le complexe repose sur un profil U en PVC pour l'étanchéité.
3.3 - Refends : enduit de plâtre sur les 2 faces
3.4 - Plafond du rez-de-chaussée : enduit de plâtre en sous face du plancher haut du rez-de-chaussée.

LOT N°4 : CHARPENTE

Charpente à 2 pans avec coyaux, fermes traditionnelles à entrait retroussé en sapin de pays, Section des bois :
- pannes de 6,5 x 18 - chevrons 6,5 x 6,5 espacement ⇒ 40 cm

LOT N°5 : COUVERTURE

Sous toiture réalisé par feutre bitumineux
Couverture réalisée en tuiles de béton type BM 10 de Marley, béton teint brun.

LOT N°6 : REVETEMENT DE SOL

6.1 - Dalles PVC semi-flexible de 50 x 50, épaisseur de 3,65 mm de type CHOCFLEX Dalle VN dans le séjour (salon, repas), cuisine, cellier, WC et entrée ; Pose en diagonale à 45°.
6.2 - Revêtement plastique type Gerflor en 2.00 m de large collé dans la salle de BAINS à l'étage.
6.3 - Moquette collée dans les chambres et le palier de l'étage, en 2.00 m de largeur.

LOT N°7 : ENDUIT

Enduit extérieur au mortier hydrofugé d'une épaisseur de 2 cm, exécuté suivant les prescriptions du D.T.U., sur toutes les maçonneries, les linteaux et les tableaux de baies.

LOT N°8 : MENUISERIES EXTERIEURES ET INTERIEURES

8.1 - Menuiseries extérieures en bois d'essences exotiques, qualité à vernir traité fongicide et insecticide correspondant aux caractéristiques imposées par les spécifications "étanchéité améliorée" du CSTB classement A3.E3.V2. équipées de vitrages isolants et de joints spéciaux. Petits bois deux faces.
8.2 - Menuiseries intérieures ; Bloc porte de distribution séparant la cuisine de l'entrée, le salon et l'entrée constitués de portes bois équipées de petits bois avec vitrage dépoli. Autres pièces blocs portes isoplanes.
8.3 - Escalier d'accès à l'étage en bois d'essences exotique suivant plan avec rampe et balustres droits.
8.4 - Fermetures volets rustiques en bois plein avec barres et écharpes.
8.5 - Fenêtre de toit type "VELUX" pour salle de bains à l'étage.

GROUPEMENT INTERACADEMIQUE II	BEP	FINITION		SESSION 2001	Code	Forme	Durée	REALISATION ET TECHNOLOGIE	Coeff.	5
SECTEUR 8 - BATIMENT	CAP	Sols et Moquettes	X	Epreuve	EP 1-A	Ecrite	4 h	Dossier Technique	Feuille	06 / 7

CHOCFLEX DALLES

CHOCFLEX DALLES SOLS PVC BÂTIMENT

CHOCFLEX DALLES sont des revêtements de sols souples isophoniques en PVC enduit multicouche, avec traitement anti-encrassement VITNET. CHOCFLEX DALLES sont disponibles en dalles de 50 cm x 50 cm dans 2 versions, selon la résistance à l'usure requise. CHOCFLEX DALLES VN ou CHOCFLEX DALLES VT.

Usure - Toutes les références disponibles en U3P3 et U4P3

La couche d'usure en PVC compact performant offre une excellente résistance à l'usure et garantit la durabilité des coloris et décors.

Poinçonnement - Confort de marche Isolation phonique

La double sous-couche en PVC compact et expansé à cellules fermées, répartit les charges pondérales importantes tout en les absorbant. Les cellules fermées se comportent comme des balles de tennis qui s'écraseraient sous l'effort et reviendraient aussitôt après, à leur forme et dimension d'origine. Cette composition originale permet aux sols CHOCFLEX d'offrir une résistance au poinçonnement maximum, une isolation aux bruits d'impact très élevée ainsi qu'un confort de marche très appréciable.

Stabilité dimensionnelle

Un système d'armatures en fibres non tissées contribue à renforcer et stabiliser le revêtement garantissant ainsi son excellente stabilité dimensionnelle.

Produit chimique - Étanchéité

Les sols CHOCFLEX offrent également une bonne résistance aux produits chimiques usuels (se reporter au tableau de résistance chimique); ils sont imperméables et permettent de réaliser des poses étanches (sous réserve du respect des règles professionnelles de pose).

FICHE TECHNIQUE

	DALLES VN	DALLES VT
Dimensions	50 cm x 50 cm	50 cm x 50 cm
Conditionnement	boîtes de 20 dalles (5m ²)	boîtes de 20 dalles (5m ²)
Épaisseur totale	3,65 mm	3,90 mm
Épaisseur couche d'usure	0,7 mm	0,9 mm
Poids	2,80 Kg/m ² environ	3,10 Kg/m ² environ
Classement UPEC	U3P3E2/3C2 AT n° 12/95-942	U4P3E2/3C2 AT n° 12/95-942
Bruit de choc	ΔL 17 dB (A)	ΔL 17 dB (A)
Classement feu	M3 PV n° 6644-95	M3 PV n° 6645-95
Sols chauffants	oui	oui
Résistance thermique	0,037 m ² K/W	0,040 m ² K/W
Antistaticité	oui	oui
Tenue à la lumière	≥ 6	≥ 6
Résistance transversale	1x10 ⁶ Ω	1x10 ⁶ Ω
Groupe d'abrasion	A/T et P	A/T et P
Résistance aux bactéries	traitement fongistatique et bactériostatique en option	traitement fongistatique et bactériostatique en option

Pose : Position contrariée à 90°, par simple collage en plein avec une colle en émulsion acrylique d'un type préconisé par le fabricant et conformément aux règles de l'art et indications données dans les fiches des fabricants.

NB : Proscrire les embouts et roulettes en caoutchouc qui entraînent un marquage indélébile par migration chimique avec tous les PVC (DTU 53-2).

Ne pas mélanger les lots.

Ne pas utiliser de matériels ou produits d'entretien abrasifs qui endommagent le traitement Vitnet.

Nous garantissons les classements U3P3 pour Chocflex Dalles VN et U4P3 pour Chocflex Dalles VT posés sans soudure (pose à joints vifs), sous réserve d'une préparation du support et d'un collage conformes au DTU 53-2.

DESCRIPTIF TYPE

Fourniture de revêtement de sol PVC multicouche "Uni ou Décor" en dalles composé d'une couche d'usure en PVC non chargé avec traitement anti-encrassement Vitnet, d'armatures en fibres de verre stabilisatrices et d'une sous-couche en PVC expansé type CHOCFLEX DALLES VN ou VT ou similaire.

	CHOCFLEX DALLES VN (NORMAL)	CHOCFLEX DALLES VT (TRAFFIC)
Dalles de	50 cm x 50 cm	50 cm x 50 cm
Classement UPEC	U3P3E2/3C2	U4P3E2/3C2
Feu	M3	M3
Bruit de choc	ΔL 17 dB (A)	ΔL 17 dB (A)

GROUPEMENT INTERACADEMIQUE II	BEP	FINITION		SESSION 2001	Code	Forme	Durée	REALISATION ET TECHNOLOGIE	Coeff.	5
SECTEUR 8 - BATIMENT	CAP	Sols et Moquettes	X	Epreuve	EP 1-A	Ecrité	4 h	Dossier Technique	Feuille	07 / 7