

DOSSIER RESSOURCE

Composition du dossier

- 1 / 2 Fiche technique :
- Le système 32
- 2 / 2 Fiches techniques :
- Tableau de rétractibilité de quelques essences
- Fraise à rainer
- Abaque de vitesses



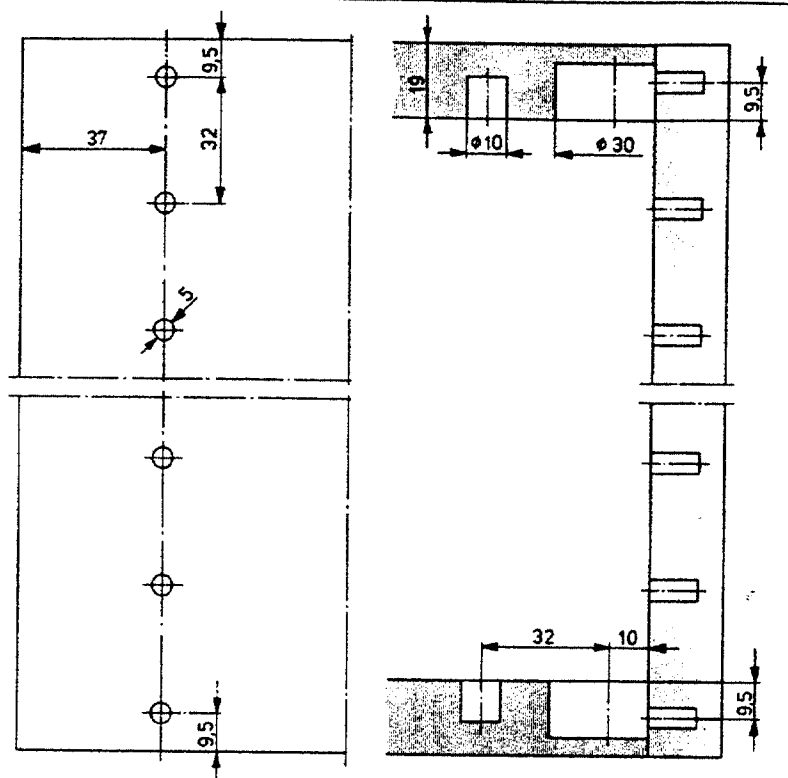
GROUPEMENT INTERACADEMIQUE II				BEP	Bois et Matériaux associés	X
SECTEUR 8 - BATIMENT				CAP	Menuiserie Agencement	
SESSION 2001	Code	Forme	Durée	ANALYSE D'UN DOSSIER ET REDACTION D'UN MODE OPERATOIRE		Coef. 6
Epreuve	EP2	Ecrite	4 h	Dossier Ressource		Feuille

Le principe de base

Les principes suivants doivent être respectés pour le perçage de séries de trous en entraxe 32 mm:

- Ø de perçage 5 mm
- distance de l'axe des perçages à la façade avant 37 mm
- entraxe des deux rangées de perçage en multiples de 32 mm
- il est avantageux de respecter une symétrie des perçages par rapport au haut et au bas du meuble.

Pour les perçages de tablettes, respecter une position d'axe égale à une demi-épaisseur de matière de la tablette. Ceci définit également le type de ferrure d'assemblage, p. ex. VB 20 pour épaisseur de tablette de 19 mm.



Exemple d'application pour le ferrage d'une porte

- A = distance du bord supérieur de la porte à l'axe du boîtier de charnière
- B = distance du bord supérieur du corps de meuble à l'axe du goujon d'assemblage
- F = retrait ou débordement de la porte
- X = multiple de 32 mm

Ferrure d'assemblage VB 20 pour épaisseur de tablette de 19 mm

Charnière Euromat

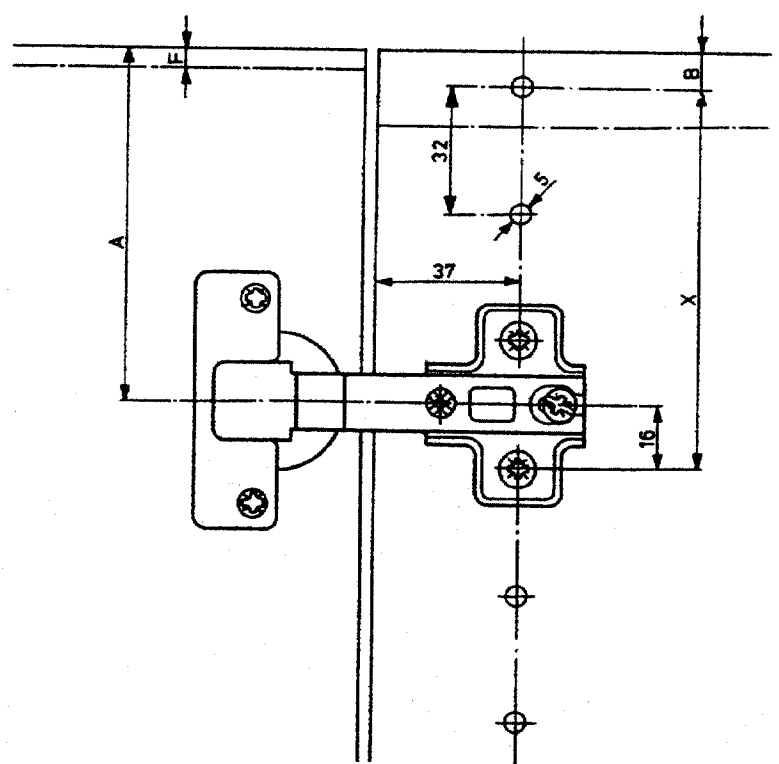
Plaque de montage cruciforme à vissage direct

Formule de calcul de la côte A:

$$A = B + X - 16$$

$$9,5 + 96 - 16 = 89,5 \text{ mm}$$

Le retrait F ou le débordement F désiré pour la porte doit être retiré ou ajouté suivant le cas.



Utilisation du tableau de correspondance pour la définition des dimensions des côtés du meuble

X = multiple de 32 mm

B = distance du bord supérieur ou inférieur du côté de meuble par rapport à l'axe du goujon d'assemblage

Calcul du côté de meuble:
hauteur = X + 2 x B

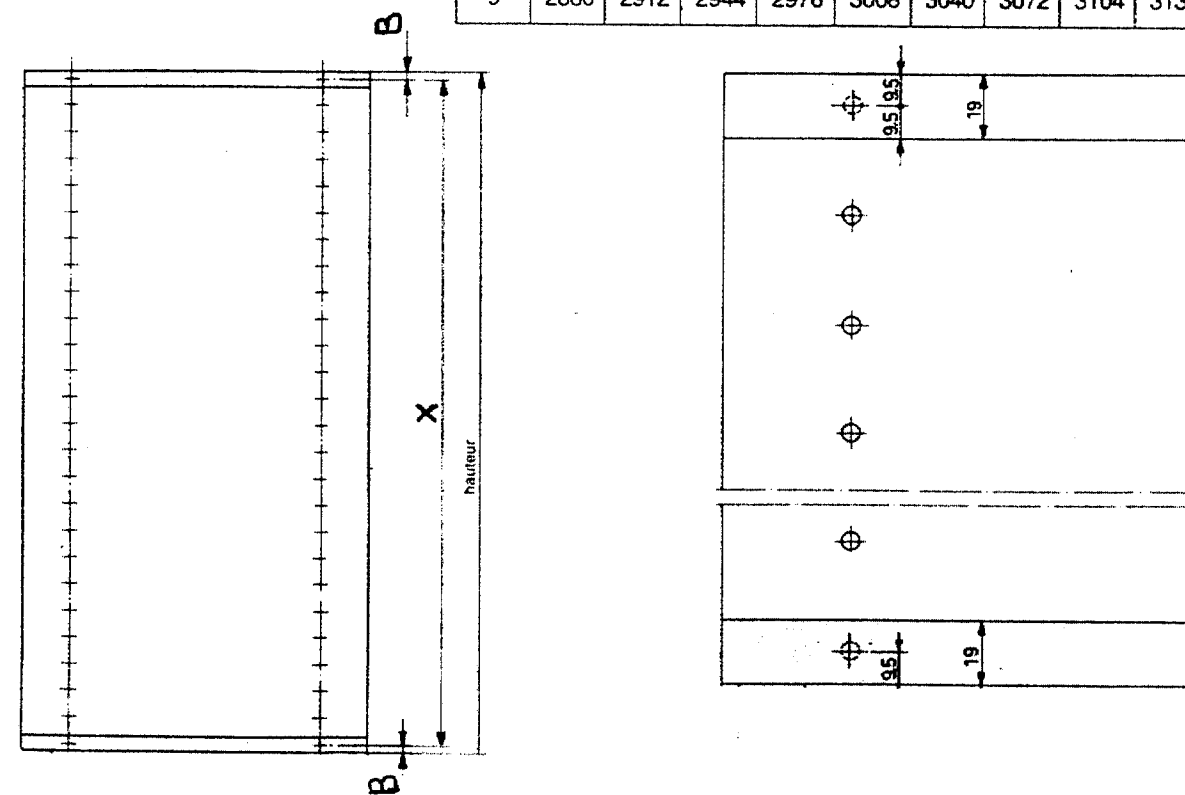
Exemple:

Hauteur désirée env. 2000 mm

L'assemblage est prévu avec la ferrure VB 20 pour épaisseur de panneaux de 19 mm.

La côte maximale de X est choisie dans le tableau à 1984 mm. La hauteur de l'armoire est donc de
 $1984 + 2 \times 9,5 = 2003 \text{ mm}$

unité dizaine	0	1	2	3	4	5	6	7	8	9
0	0	32	64	96	128	160	192	224	256	288
1	320	352	384	416	448	480	512	544	576	608
2	640	672	704	736	768	800	832	864	896	928
3	960	992	1024	1056	1088	1120	1152	1184	1216	1248
4	1280	1312	1344	1376	1408	1440	1472	1504	1536	1568
5	1600	1632	1664	1696	1728	1760	1792	1824	1856	1888
6	1920	1952	1984	2016	2048	2080	2112	2144	2176	2208
7	2240	2272	2304	2336	2368	2400	2432	2464	2496	2528
8	2560	2592	2624	2656	2688	2720	2752	2784	2816	2848
9	2880	2912	2944	2976	3008	3040	3072	3104	3136	3168



SYSTEME 32

GROUPEMENT INTERACADEMIQUE II	BEP	Bois et Matériaux associés	X	SESSION 2001	Code	Forme	Durée	ANALYSE D'UN DOSSIER ET REDACTION D'UN MODE OPERATOIRE	Coeff.	6
SECTEUR 8 - BATIMENT	CAP	Menuiserie agencement		Epreuve	EP2	Ecrite	4 h	Dossier Ressource	Feuille	1 / 2

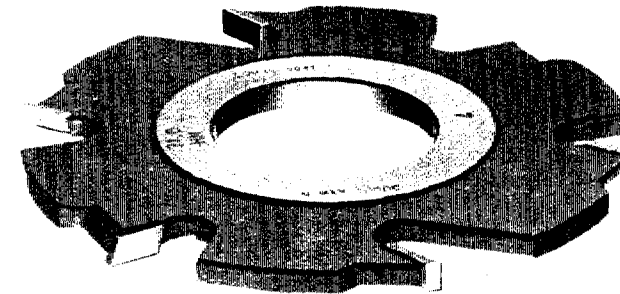
Coefficients de rétractibilité de quelques essences

	Essence	Retrait radial	Retrait tangentiel
Bois très nerveux	Hêtre	0.23	0.43
	Charme	0.22	0.35
	Robinier	0.20	0.38
	Orme champêtre	0.20	0.37
	Pichpin	0.20	0.37
	Frêne	0.20	0.30
Bois nerveux	Pin d'Oregon	0.18	0.31
	Chêne	0.16	0.32
	Iroko	0.18	0.25
	Bouleau	0.17	0.27
	Palissandre	0.15	0.26
	Sapin des Vosges	0.12	0.29
	Châtaigner	0.12	0.25
	Epicéa	0.12	0.26
Bois peu nerveux	Peuplier	0.09	0.24
	Pin maritime	0.11	0.20
	Noyer	0.09	0.14
	Teck	0.08	0.14

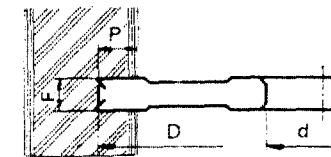
Largeur x Coef. x Différence H%

100

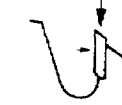
031 Fraise à rainer avec araseurs



Z = 6 (2+2+2) HSS

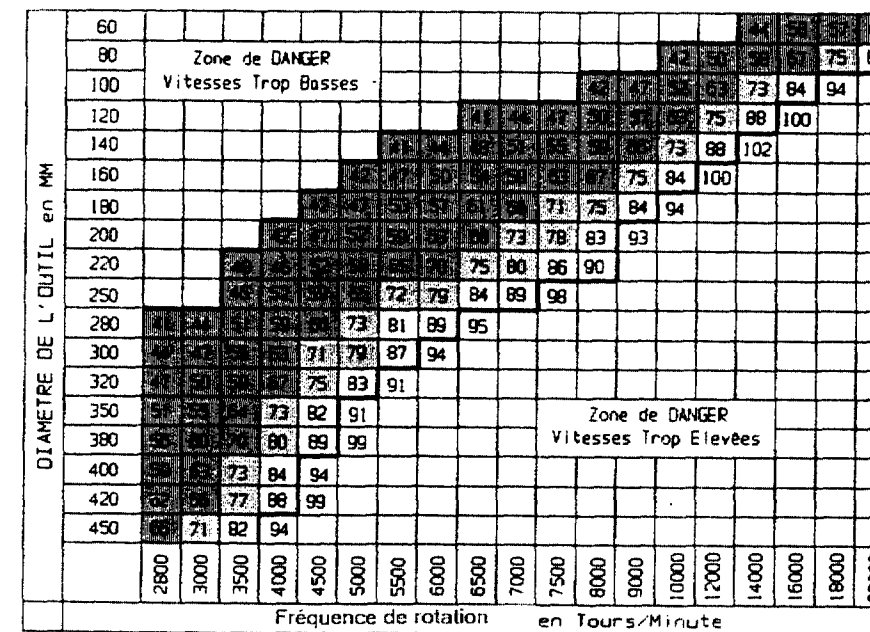


Avec araseurs des deux côtés, épaisseur fixe. Pour rainures dans le bois en long et en travers.
Qual. HSS, HM (carbure). Forme ronde "Sécurité"



Références en stock:

Réf.	D	E	P. max.	d	Z	Qual.
031.170	140	4	35	50	6	HSS
031.175	140	5	35	50	6	HSS
031.180	140	6	35	50	6	HSS
031.185	140	8	35	50	6	HSS
031.190	140	10	35	50	6	HSS
031.195	140	12	35	50	6	HSS
031.210	140	4	35	50	6	HM
031.215	140	5	35	50	6	HM
031.220	140	6	35	50	6	HM
031.225	140	8	35	50	6	HM
031.230	140	10	35	50	6	HM
031.235	140	12	35	50	6	HM
031.250	160	4	45	50	6	HM
031.255	160	5	45	50	6	HM
031.260	160	6	45	50	6	HM
031.265	160	8	45	50	6	HM
031.270	160	10	45	50	6	HM
031.275	160	12	45	50	6	HM



GROUPEMENT INTERACADEMIQUE II	BEP	Bois et Matériaux associés	X	SESSION 2001	Code	Forme	Durée	ANALYSE D'UN DOSSIER ET REDACTION D'UN MODE OPERATOIRE	Coeff.	6
SECTEUR 8 - BATIMENT	CAP	Menuiserie agencement		Epreuve	EP2	Ecrite	4 h	Dossier Ressource	Feuille	2 / 2