

**DOSSIER TECHNIQUE**

<b>GROUPEMENT INTERACADEMIQUE II</b>				<b>BEP</b>	<b>Bois et Matériaux Associés</b>		
<b>SECTEUR 8 - BATIMENT</b>				<b>CAP</b>	<b>Fabrication Industrielle de Mobilier et Menuiserie</b>		<b>X</b>
<b>SESSION 2001</b>	Code	Forme	Durée	<b>PREPARATION ET MISE EN OEUVRE</b>			Coef.
Epreuve	EP 2	Pratique	4 h	<b>SUJET</b>			Feuille

# TABLE MODULABLE

## DESCRIPTIF

### ❖ SOUS-ENSEMBLE N°100 ⇒ PIÈTEMENT.

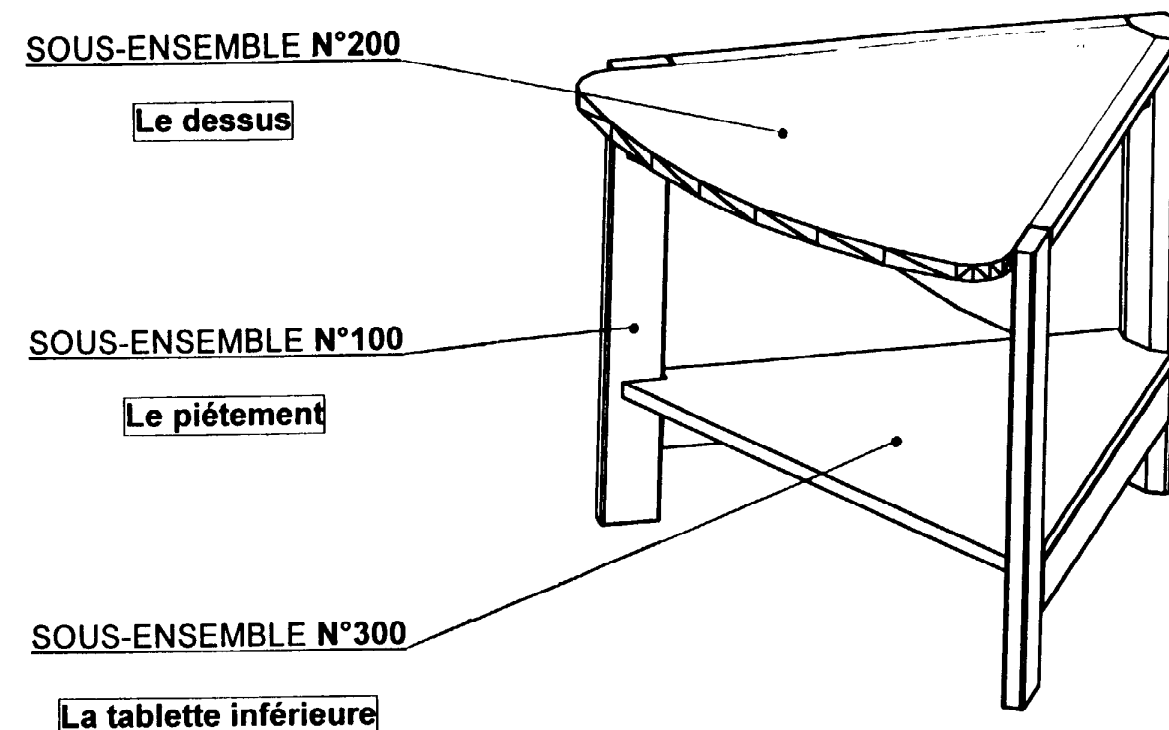
- **Matière** : Hêtre massif ( qualité ébénisterie ).
- **Assemblages** :  
 Des traverses N°106 par tenons de 8 mm axés dans l'épaisseur du bois.
  - De la traverse N°104 par lamello N° 0 de ( 60X20X3 mm) axé sur le plan de la coupe d'arasement de la traverse.
  - De la traverse N°105 par 4 tourillons de ( 30 mm ; Ø 8 mm )
- **Profilage** :
  - Chanfreins de 3/3 mm sur les 4 arêtes des pieds N°101 ; 102.
  - Chanfreins de 3/3 mm sur les arêtes et arasements extérieurs des traverses N°106.
  - Chanfreins de 2/2 mm sur toutes les arêtes du bas des pieds.
  - Elégi cintré sur le chant intérieur de la traverse N°104.

### ❖ SOUS-ENSEMBLE N°200 ⇒ DESSUS.

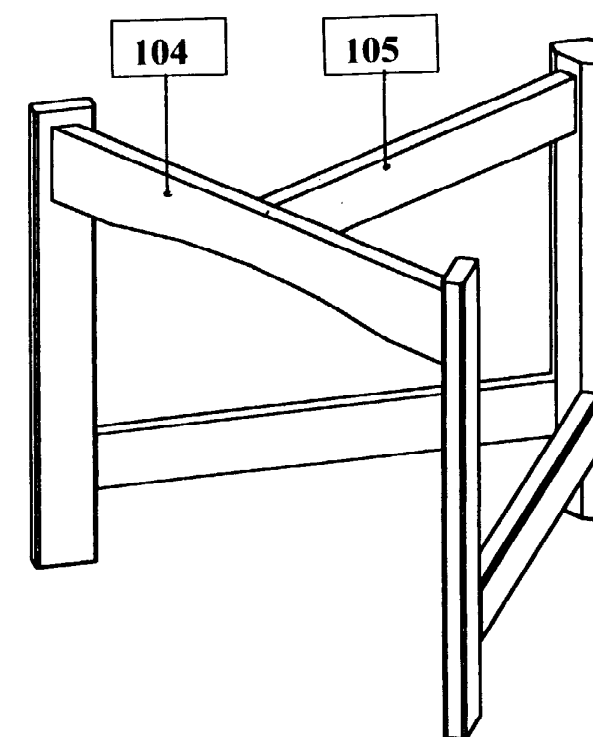
- **Matière** : Agglo mélaminé de 16 mm.
- Maintenu sur le piétement par 3 ferrures d'assemblage type « minifix ».
- 3 boîtiers réf – 262 – 26 – 200.  
 3 goujons expansibles réf – 262 – 09 – 200.
- Alaises en hêtre assemblées par bouvetage sur les 2 côtés.  
 Bande de chant préencollée sur le devant.

### ❖ SOUS-ENSEMBLE N°300 ⇒ TABLETTE DESSOUS.

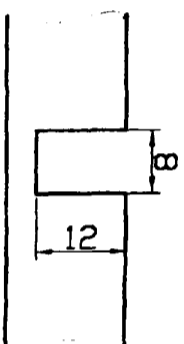
- **Matière** : Agglo mélaminé de 16 mm.
- Bande de chant préencollée sur les 3 chants.



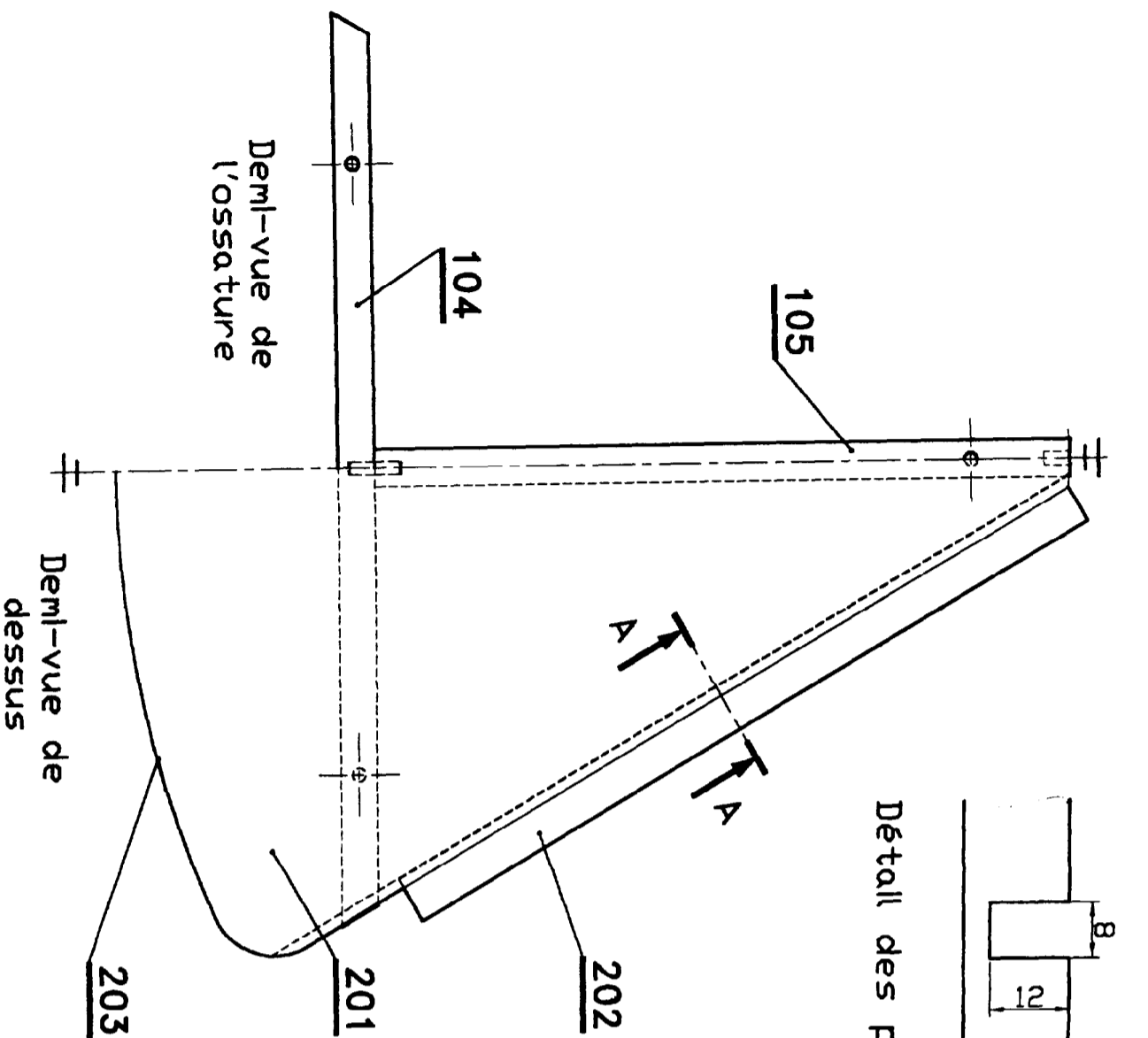
## PERSPECTIVE PIÈTEMENT



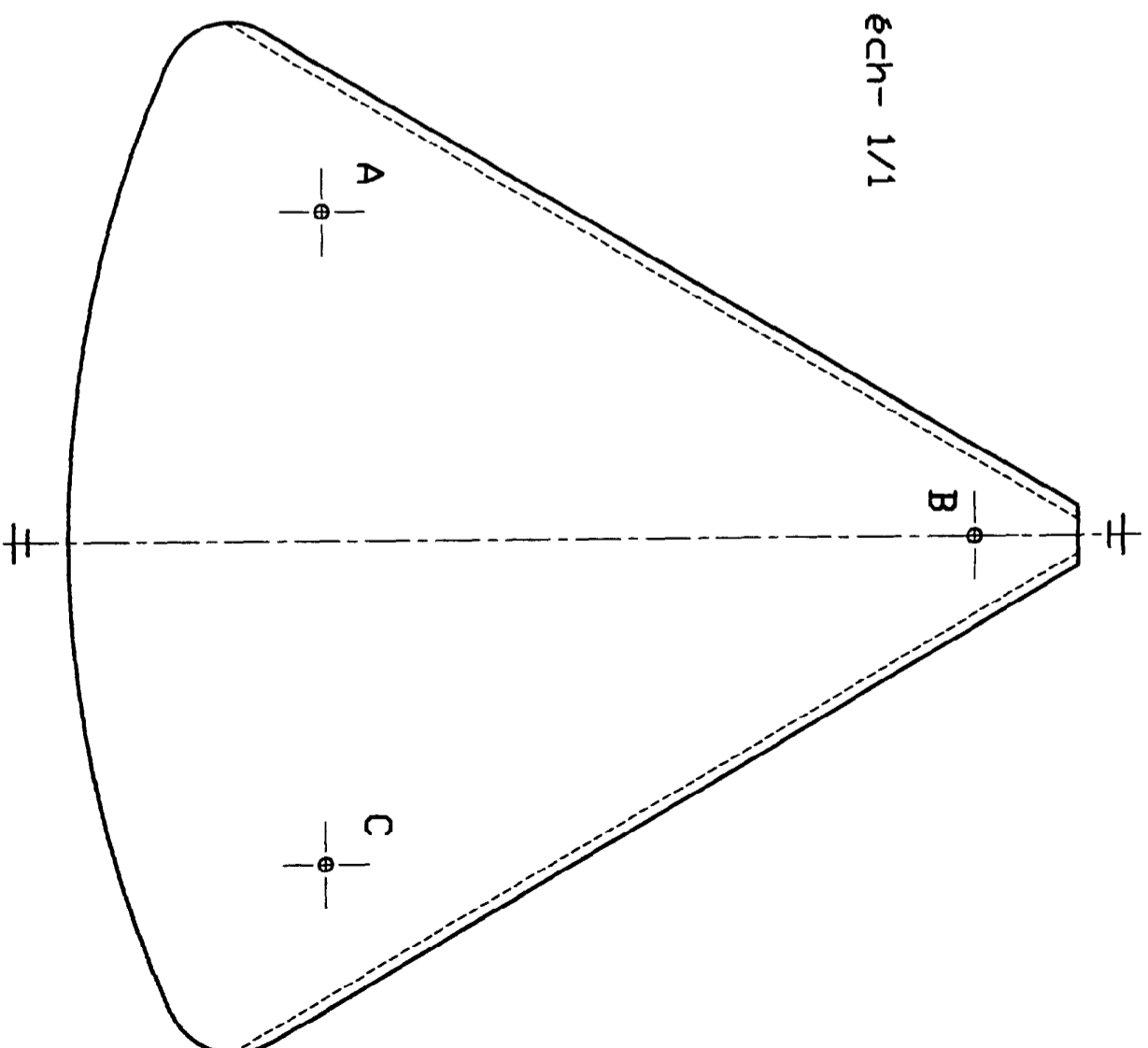
GROUPEMENT INTERACADEMIQUE II				BEP	Bois et Matériaux associés	
SECTEUR 8 - BATIMENT				CAP	Fabrication Industrielle de Mobilier et Menuiserie	X
SESSION 2001	Code	Forme	Durée	PREPARATION ET MISE EN OEUVRE		Coeff. 6
Epreuve	EP 2	Pratique	4 h	SUJET		Feuille 1/6



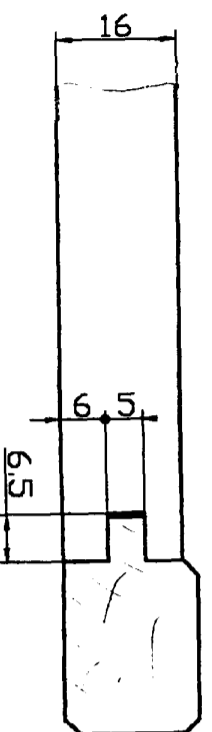
Détail des perçages A B C éch- 1/1



Ech-1/4



Vue de dessous Ech-1/4  
<Plan de programmation>



A A Ech-1/1

203	1	Bande de chant	Hêtre	850/20/0,9
202	2	Alaise	Hêtre	465/23/19
201	1	Support	Mélaminé	Forme d'usage
105	1	Traverse axiale	Hêtre	420/60/22
104	1	Traverse de facade	Hêtre	545/80/22
REP	NB	DESIGNATION	MATIERE	OBSERVATIONS

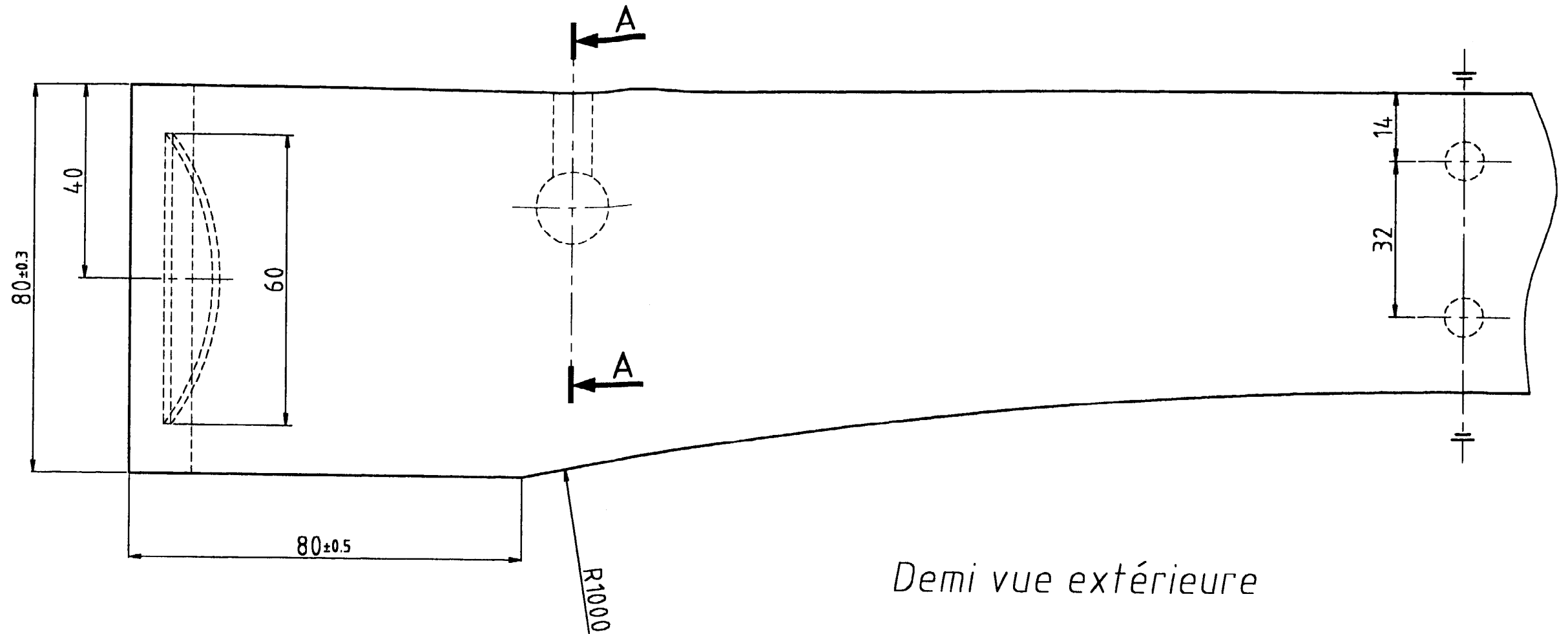
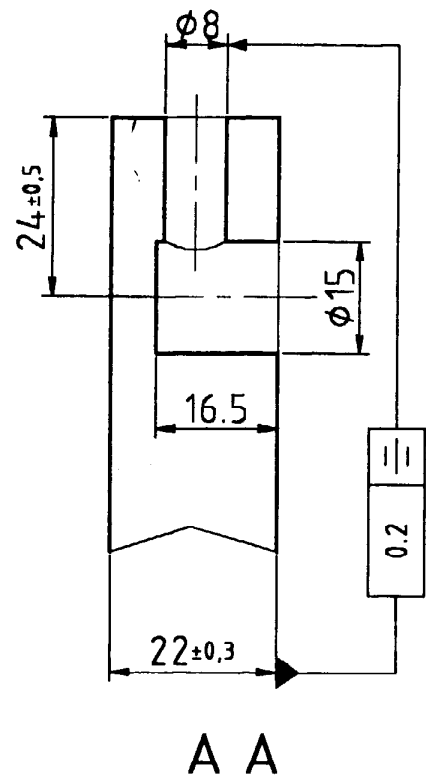
GROUPEMENT INTERACADEMIQUE II BEP BOIS et Matériaux Associés

SECTEUR 8 - BATIMENT

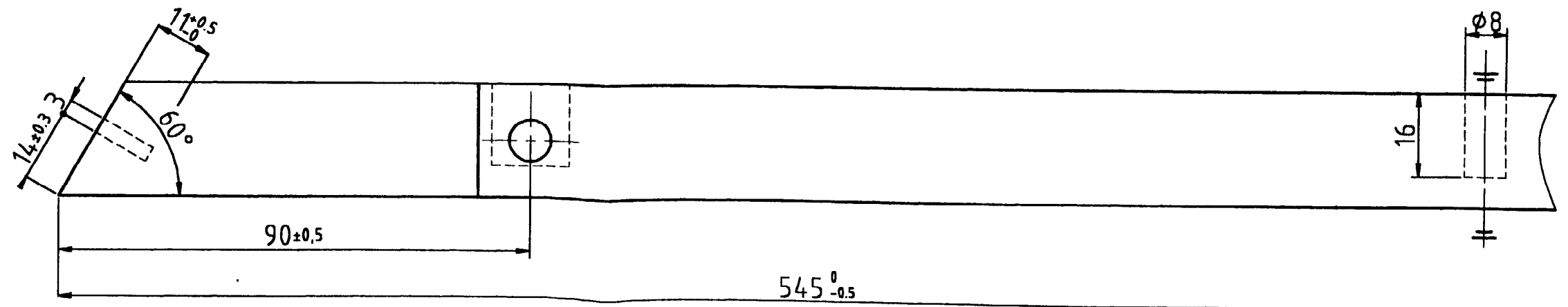
CAP Fabrication Industrielle Mobilier Menuiserie

X

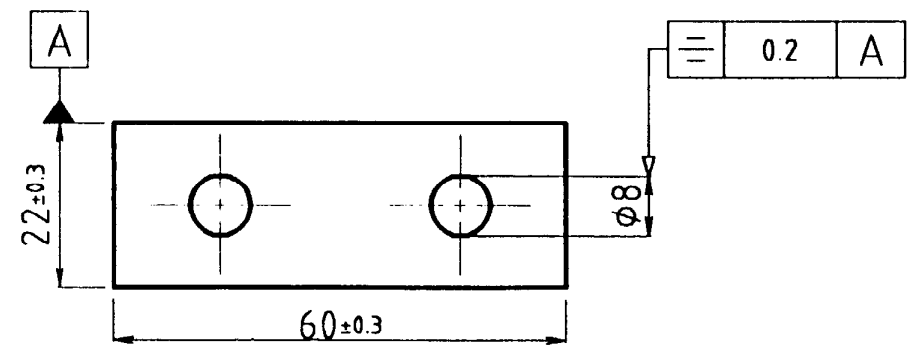
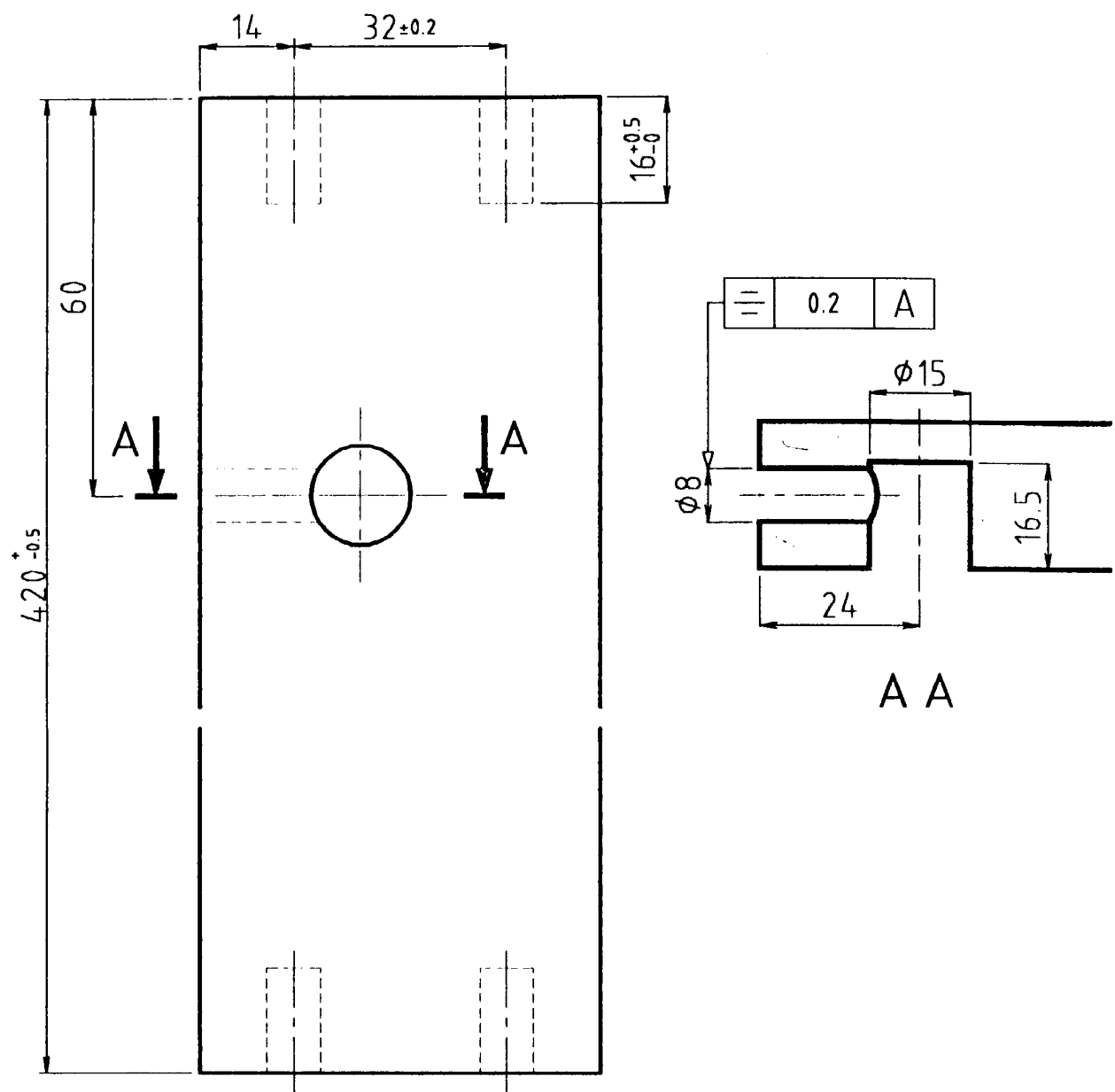
SESSION 2001	Code	Forme	Durée	PREPARATION ET MISE EN OEUVRE	Coef.
Epreuve	EP2	Pratique	4h	SUJET	2/6



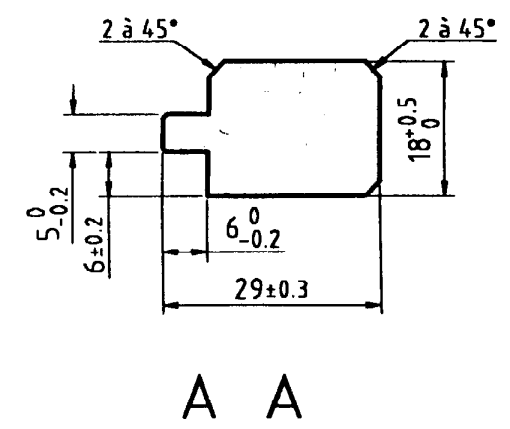
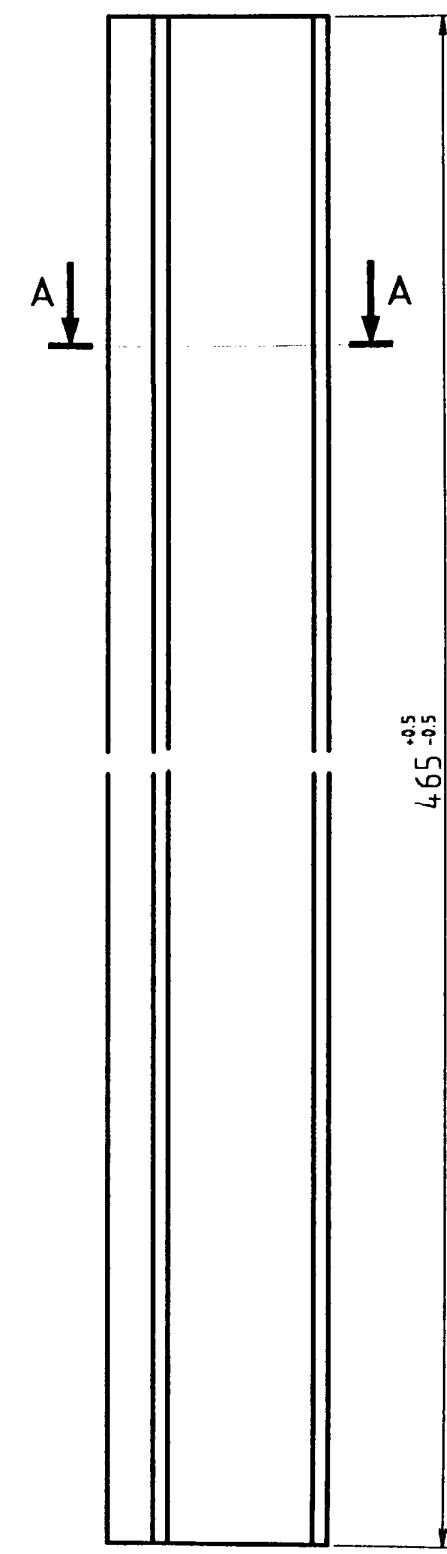
*Demi vue extérieure*



104	1	Traverse haute de facade			Hêtre	545/80/22
REP	NB	DESIGNATION			MATIERE	OBSERVATIONS
GROUPEMENT INTERACADEMIQUE II					BEP	BOIS et Matériaux Associés
SECTEUR 8 - BATIMENT					CAP	Fabrication Industrielle Mobilier Menuiserie
SESSION 2001	Code	Forme	Durée	PREPARATION ET MISE EN ŒUVRE		Coef. 6
Epreuve	EP2	Pratique	4h	SUJET		Feuille 3/6



105	1	Traverse axiale	Hêtre	420/60/22
REP	NB	DESIGNATION	MATIERE	OBSERVATIONS
GROUPEMENT INTERACADEMIQUE II		BEP	BOIS et Matériaux Associés	
SECTEUR 8 - BATIMENT		CAP	Fabrication Industrielle Mobilier Menuiserie	
SESSION 2001	Code	Forme	Durée	PREPARATION ET MISE EN ŒUVRE
Epreuve	EP2	Pratique	4h	SUJET
				Coeff. 6
				Feuille 4/6



202	2	Alaise	Hêtre	465/23/19
REP	NB	DESIGNATION	MATIERE	OBSERVATIONS
GROUPEMENT INTERACADEMIQUE II		BEP	BOIS et Matériaux Associés	
SECTEUR 8 - BATIMENT		CAP	Fabrication Industrielle Mobilier Menuiserie	
SESSION 2001	Code	Forme	Durée	PREPARATION ET MISE EN ŒUVRE
Epreuve	EP2	Pratique	4h	SUJET
				Coeff. 6
				Feuille 5/6

## LISTE DES POSTES DE TRAVAIL

### UNITES DE SCIAGE

- ❖ Scie circulaire à panneau
- ❖ Scie circulaire à format
- ❖ Scie circulaire à table
- ❖ Scie circulaire radiale
- ❖ Scie circulaire déligneuse
- ❖ Scie à ruban

Les postes en ***gras, italique, et soulignés*** sont obligatoirement utilisés.

Nota : Les machines non repérées peuvent être utilisées sur autorisation des examinateurs.

### UNITES DE CORROYAGE

- ❖ Corroyeuse ( 4 faces )
- ❖ Dégauchisseuse
- ❖ Raboteuse

### UNITES D'ASSEMBLAGES

- ❖ Mortaiseuse à mèche
- ❖ Mortaiseuse à bédane
- ❖ Tenonneuse simple à dérouleurs avec une broche verticale
- ❖ Tenonneuse positionnement Numérique à dérouleurs avec une broche verticale
- ❖ Perceuse à colonne
- ❖ Tronçonneuse perceuse
- ❖ Perceuse multibroches

### UNITES DE PROFILAGE

- ❖ Corroyeuse moulurière PN et manuelle ( avec arbre inclinable )
- ❖ Toupie simple
- ❖ Toupie à arbre inclinable
- ❖ Toupie à PN
- ❖ Défonceuse à commande numérique

### UNITES DE PONCAGE

- ❖ Ponceuse à bande large

### UNITES DE SERRAGE

- ❖ Cadreuse verticale hydraulique
- ❖ Cadreuse volumique pneumatique

GROUPEMENT INTERACADEMIQUE II				BEP	Bois et Matériaux Associés	
SECTEUR 8 - BATIMENT				CAP	Fabrication Industrielle de Mobilier et Menuiserie	X
SESSION 2001	Code	Forme	Durée	PREPARATION ET MISE EN OEUVRE		Coeff. 6
Epreuve	EP 2	Pratique	4 h	SUJET		Feuille 6/6