

TEXTE DE L'ÉPREUVE

**GROUPEMENT
INTER ACADÉMIQUE II**

9-0474

SPECIALITÉ CAP ENTRETIEN DES ARTICLES TEXTILES EN ENTREPRISES INDUSTRIELLES
ÉPREUVE DESSIN (Épreuve facultative) SESSION 2001

Durée 2 heures Coefficient 1 S 1/3

Instruments de calcul autorisés : OUI NON (rayer la mention inutile)

Le SOLEIL est une figure ronde et rayonnante, souvent représenté comme un emblème par de nombreuses civilisations, à travers le monde et les époques.

De manière générale les formes rayonnantes sont associées à l'évocation du soleil, de la lune ou des étoiles.

Travail demandé :

A partir de l'un de ces thèmes, vous devez proposer un motif en couleur pour un tapis. Ce décor sera composé de formes rayonnantes et circulaires plus ou moins régulières. Il devra s'inspirer des documents fournis sur la photocopie couleur (S 2/3).

Pour la réalisation :

- présentez votre proposition sur la feuille réponse « Motif du tapis » (S 3/3)
- utilisez la totalité de la surface carrée de la forme du tapis
- pour rechercher le motif, exploitez et transformez librement un ou plusieurs documents en couleur (*en partie ou en totalité, en associant certains motifs, en changeant leurs dimensions, etc.*)
- choisissez une harmonie de couleurs basée sur le contraste chaud/froid.

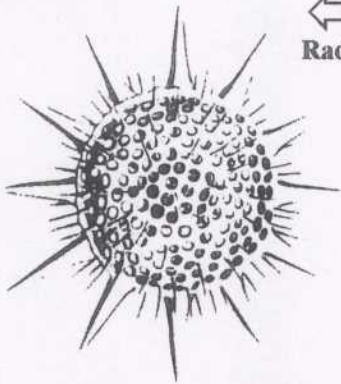
Techniques de réalisation :

- techniques colorées au choix (peinture, crayons de couleur, pastels, feutres).

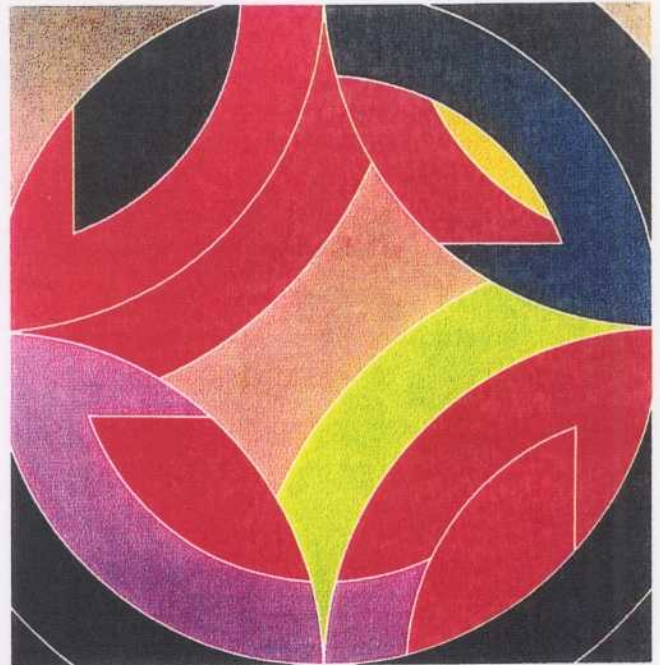
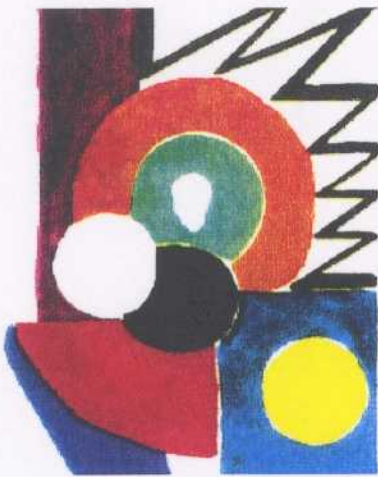
Évaluation :

- analyser une demande et exploiter une documentation
- concevoir un décor dans un carré
- maîtriser l'utilisation d'outils colorés.

← E. Haeckel :
Radiolaria - 1899



← S. Delaunay :
danseuse - 1923



F. Stella : Flin-Flon IV - 1970 ↑

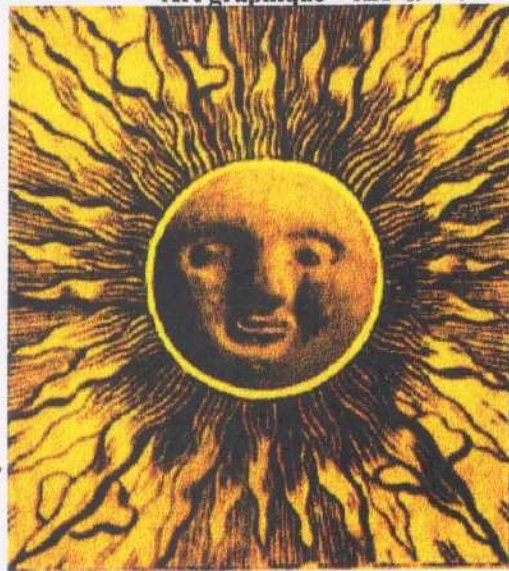


↑ Art graphique - XX° s. ↓



→ Titre
de
livre -
1493

J. Lurçat :
carton de
tapisserie -
1950 ↓



Ravenne : Galla
Placidia (mosaïque)
VI° s. →



Feuille réponse du candidat : « Motif du tapis »

Document à rendre avec la copie

