

Chic et kitsch

Voir document S2

Lire l'article accompagnant ce document.

Chic 40 et kitsch 70

1° Analyse de documents et histoire de la mode :

a) Observer les documents pages S4 et S5.

Parmi les adjectifs suivants, quels sont ceux qui se réfèrent au style des années 40-50 dit « chic » et ceux qui se réfèrent au style des années 70-80 dit « kitsch » ?

Fantaisiste, classique, sobre, dynamique, discret, folklorique.

Chic 40

0,5 point

Kitsch 70

0,5 point

Répondez dans les cases

b) Document S6 :

Qui est le créateur de ce modèle ?

Yves Saint Laurent ?

Kenzo ?

Pierre Cardin ?

Entourez la bonne réponse

0,5 point

En quelle année a été créé ce modèle ?

1940 50 60 70 80 ou 90

Entourez la bonne réponse.

1 point

Feuille à rendre avec la copie

Groupement inter académique II	Session 2001	Sujet N°10133 A
CAP COUTURE FLOU		
EP1 Préparation, mise en œuvre, arts appliqués Partie A1 – Arts Appliqués		
Durée : 2 h	Coefficient : 10	N° de page : S 1/7

La mode est aux mélanges des styles :

LA MODE DE VIE D'ANDRE WALKER

Rayon mode, l'Anglais Andre Walker, 32 ans, multiplie les casquettes : styliste photo pour les magazines *ID*, *Self Service*, *Citizen K...* Ou pour les campagnes de pub Adidas, RATP, etc. : consultant perso de Marc Jacobs ; directeur artistique de la collection homme Vuitton 99-2000...

Ce fashion DJ trouve encore le temps de bidouiller joyeusement sa propre collection, mixant sans a priori et avec un réel savoir-faire des samples de matieres nobles et vulgaires, de chic 40 et kitsch 70. Le resultat est épatant, joyeusement débridé et prêt-à-être-porte.

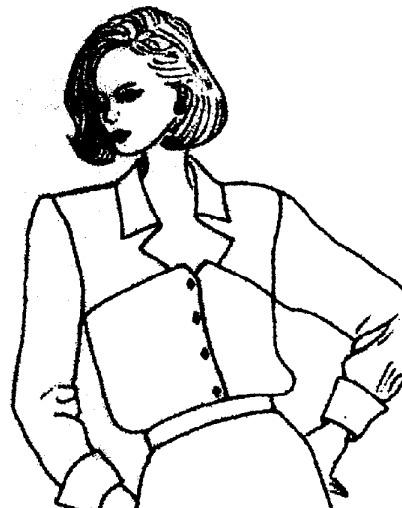
En photo : blouson cintré fermé par un zip, en laine éponge recouverte d'un voile d'organza de soie, brode par Lesage d'une multitude de perles et de paillettes, commande. Ceinture en cuir verni peinte a la main. Pantalon en jean stretch caviar gris bleu.



Alliance de chic années 40 et du kitsch des années 70

CAP COUTURE FLOU	Sujet N° 1 0133 A
EP1 Préparation, mise en œuvre, arts appliqués Partie A1 – Arts Appliqués	Page S 2/7

2) Création



- Installer sur figurine **le modèle proposé** ci-contre:
- Accompagner ce modèle d'éléments pouvant lui donner un style **mêlant le chic et le kitsch**

Ces éléments peuvent être constitués de pièces de vêtement supplémentaires, de décors brodés, d'accessoires divers unis ou imprimés.

3) Interprétation

Créer une harmonie avec 3 couleurs fondamentales qui pourront être dégradées.
Technique au choix : gouache, aquarelle, crayons de couleurs, feutres...

Pour la recherche :

Possibilité de se servir du prototype donné sur calque, puis transférer l'ensemble trouvé sur papier à dessin ; ou créer sa propre figurine.

Barème de correction :

- *Installation du modèle sur figurine* 3 points
- *Création d'un style « chic et kitsch »* 8 points
- *Interprétation colorée* 4 points
- *Maîtrise technique et soin* 2,5 points

CAP COUTURE FLOU	Sujet N° 1 0133 A
EP1 Préparation, mise en œuvre, arts appliqués Partie A1 – Arts Appliqués	Page S 3/7



Schiaparelli 1937



Hermès 1942



Dior 1947



Piguet, Paquin 1946

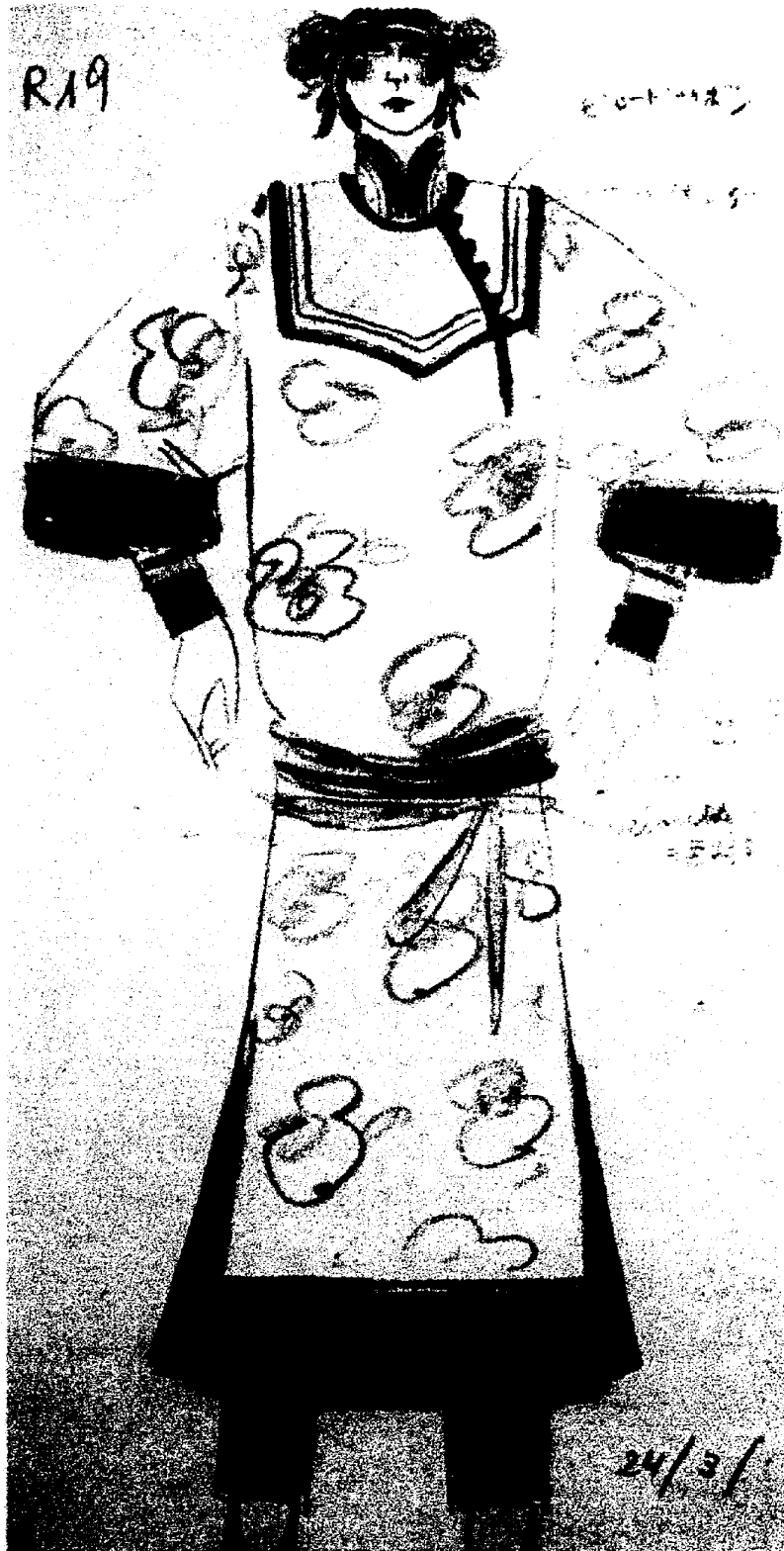
Les années 40 à 50

CAP COUTURE FLOU	Sujet N° 1 0133 A
EP1 Préparation, mise en œuvre, arts appliqués Partie A1 – Arts Appliqués	Page S 4/7

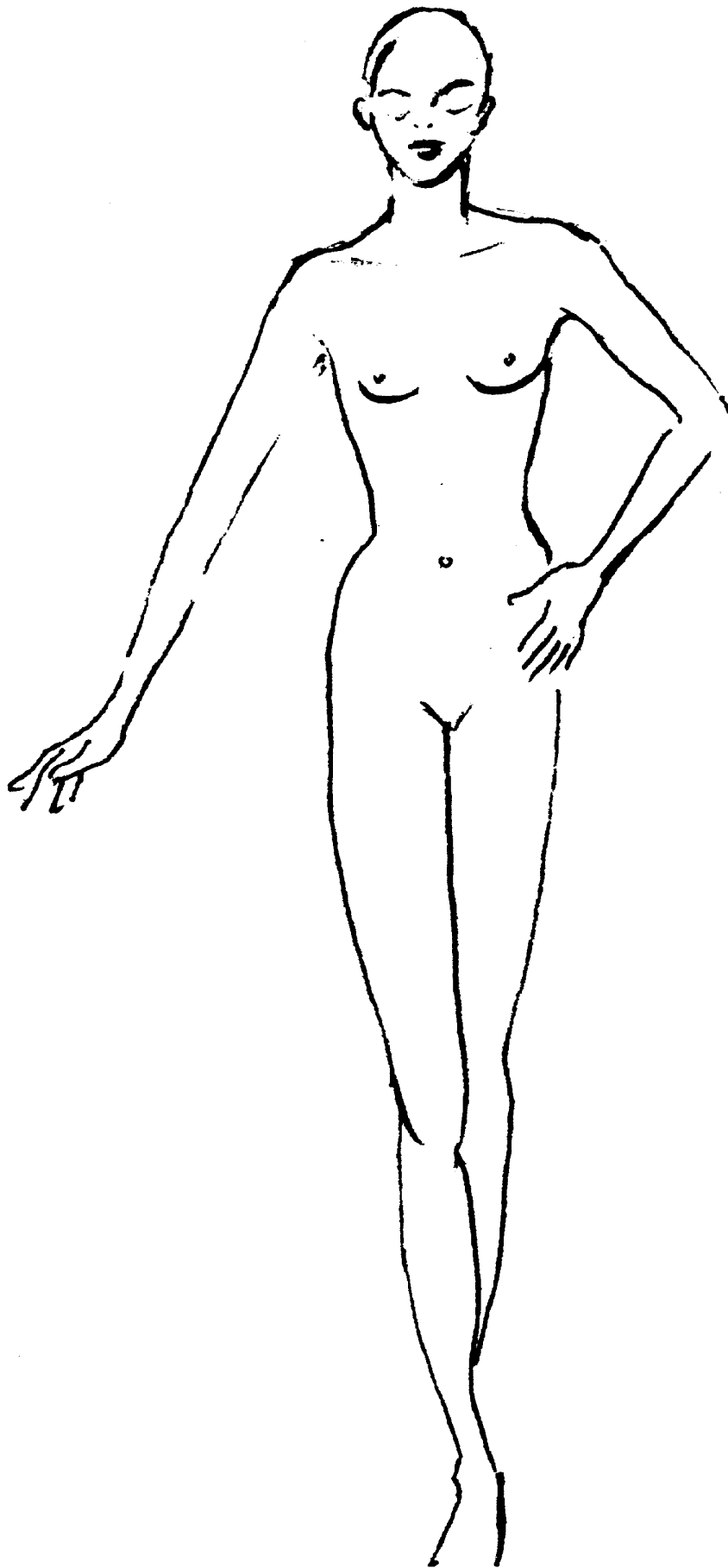


Les années 70 à 80

CAP COUTURE FLOU	Sujet N° 1 0133 A
EP1 Préparation, mise en œuvre, arts appliqués Partie A1 – Arts Appliqués	Page S 5/7



CAP COUTURE FLOU	Sujet N° 1 0133 A
EP1 Préparation, mise en œuvre, arts appliqués Partie A1 – Arts Appliqués	Page S 6/7



CAP COUTURE FLOU

Sujet N° 1 0133 A

EP1 Préparation, mise en œuvre, arts appliqués
Partie A1 – Arts Appliqués

Page S 7/7