

## L'épreuve comprend deux parties

### Partie A : partie écrite/graphique

A1 - Arts appliqués                      Temps : 2 heures                      Nombre de points : 4 sur 20

A2 – Préparation, technologie      Temps : 2 heures                      Nombre de points : 6 sur 20

### Partie B : partie pratique

Temps : 10 heures                      Nombre de points : 10 sur 20

### Le dossier est composé de :

- un sujet d'arts appliqués                      3 pages Format A3
- un sujet de préparation, technologie      5 pages
- un sujet de pratique                          7 pages

Groupement inter académique II	Session 2001	Sujet N° 1 0116
<b>CAP PRET A PORTER</b>		
EP1 Préparation, mise en œuvre, arts appliqués		
Durée : 14 heures	Coefficient : 10	

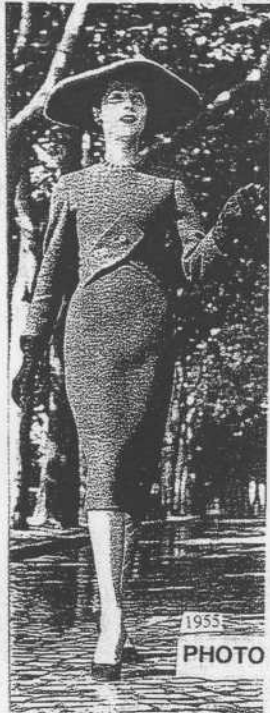


PHOTO N° 2



PHOTO N° 1



PHOTO N° 3



PHOTO N° 4

## SUJET

### I - PARTIE GRAPHIQUE

Stricte,  
Avec ou sans col,  
Symétrique ou non,  
Sophistiquée ou sage.....  
Classique.....Exubérante.....

### L'encolure donne le style.....

Sur une même base de vêtement, une modification de l'encolure peut en changer complètement le **STYLE**.

#### Travail demandé :)

##### A - Recherche

A partir du modèle « OLIVE », sous forme de croquis sur le document S 2/3, vous ferez 3 propositions d'encolures de styles très différents.

##### B - Réalisation

Choisir 1 modèle parmi vos trois propositions, le présenter sur la figurine du document 2/3 après transfert sur la feuille de papier Canson.

Adapter une manche et un poignet dans le style de votre création.

Réalisation en noir et blanc, en faisant apparaître les détails de couture.

(sur 3 pts pour le croquis  
3 pts pour la figurine, l'originalité  
10 pts pour le soin et la précision)

### II - HISTOIRE DU COSTUME

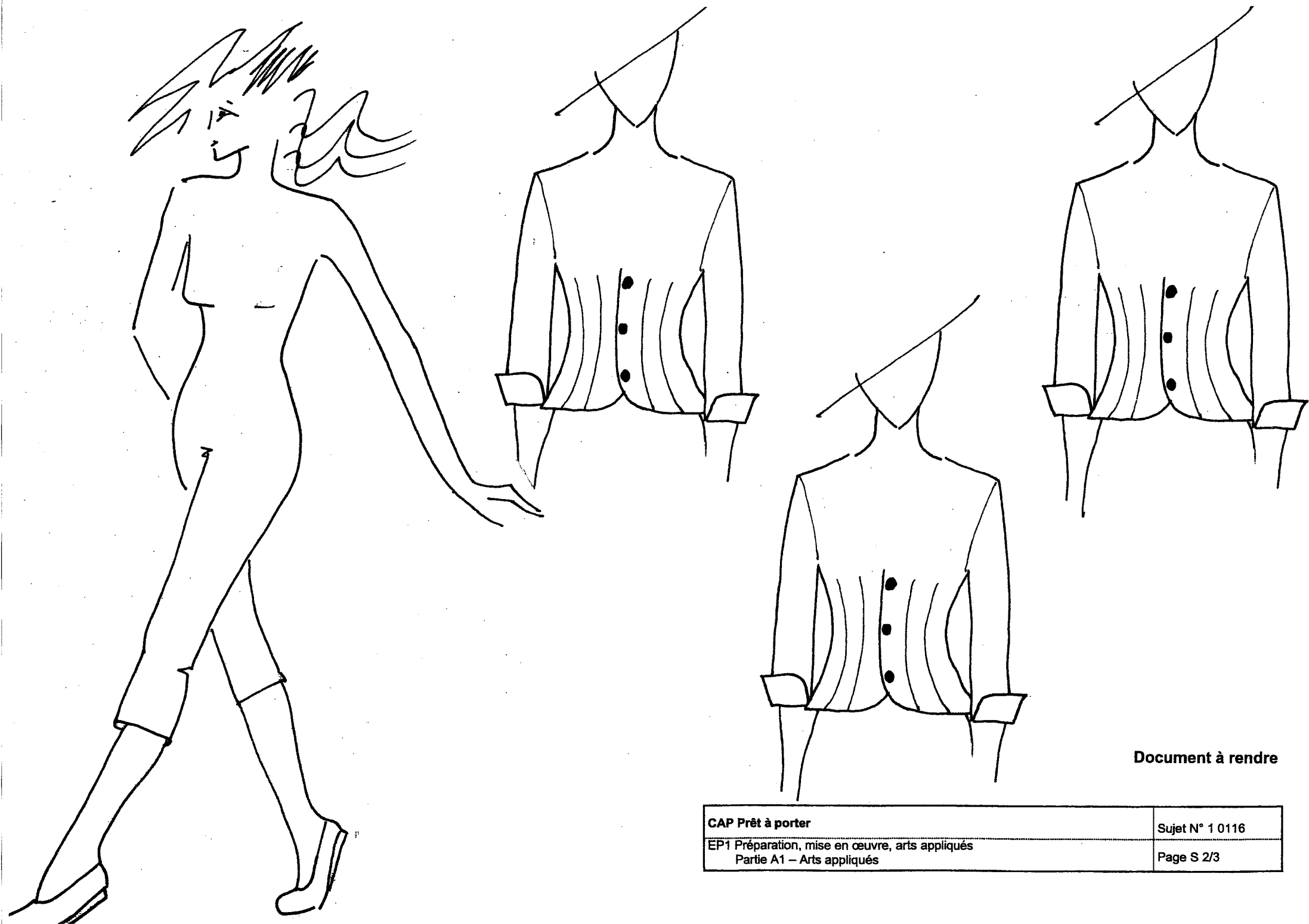
#### Travail demandé :

Rendre à chaque couturier sa création.

(sur 4 points)

COURREGES - CHANEL - PACO RABANNE - CHRISTIAN DIOR

Groupement inter académique II	Session 2001	Sujet N° 1 0116
CAP Prêt à porter		
EP1 Préparation, mise en œuvre, arts appliqués Partie A1 - Arts appliqués		
Durée : 2 heures	Coefficient : 10	N° de page : S 1/3



Document à rendre

CAP Prêt à porter	Sujet N° 1 0116
EP1 Préparation, mise en œuvre, arts appliqués Partie A1 – Arts appliqués	Page S 2/3



CAP Prêt à porter

EP1 Préparation, mise en œuvre, arts appliqués  
Partie A1 – Arts appliqués

Sujet N° 1 0116

Page S 3/3