

# DÉCOR D'UN TISSU

Une association possédant les voitures présentées sur le document 2/6 veut restaurer l'intérieur et le recouvrir d'un tissu dont le motif sera en harmonie avec leurs formes de carrosserie. **Nous vous proposons de concevoir le décor du tissu.**

## RÉALISATION

### 1 - Analyse des voitures (document 2/6).

Vous réaliserez un relevé des **formes principales par croquis** suivant la grille du document 3/6 (*Pour vous aider vous pouvez utiliser la feuille de calque.*)

### 2- Conception du décor.

**Vous choisirez une des deux voitures et vous concevrez le décor du tissu intérieur.**

A partir de votre relevé de formes du document 3/6 vous choisirez deux formes de la même voiture qui serviront de support au décor.

La composition du tissu **respectera l'un des principes d'organisation** proposés sur le document 4/6 .

Vous réaliserez ce travail en plusieurs étapes:

- **1 proposition au trait** du décor sur le document 5/6.
- **2 mises en couleur** du décor en 2 teintes faisant apparaître un **contraste de complémentaires et un contraste de chaud et froid** sur le document 6/6.

Pour ces deux propositions les couleurs devront être différentes.

*(Vous pouvez reproduire votre décor à l'aide d'une feuille de calque)*

## MATÉRIEL PROPOSÉ:

Feutres  
Crayons de couleur  
Calque  
Peinture (gouache)

## EVALUATIONS:

### **Analyse :**

Qualité du relevé des formes.

### **Réalisation :**

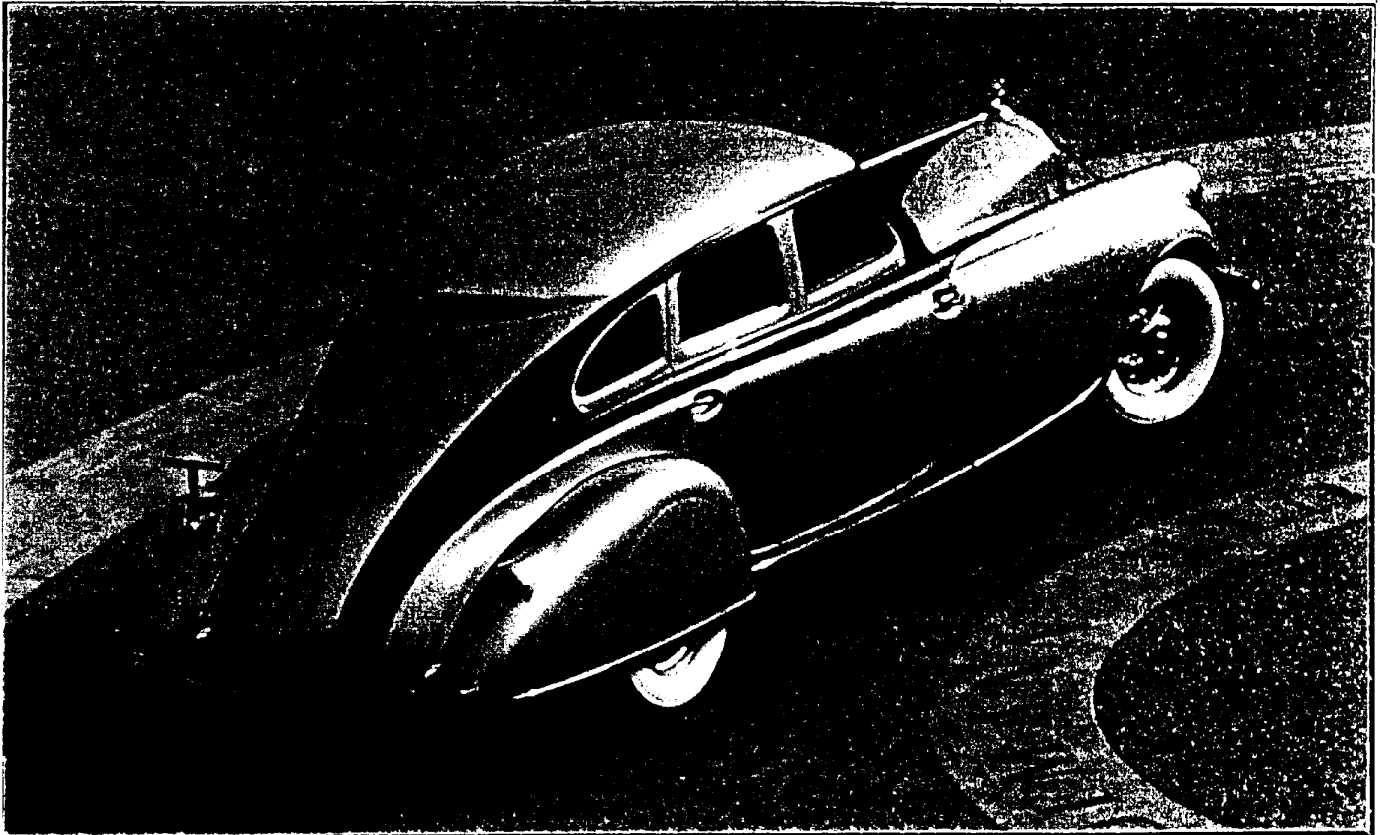
Application du principe d'organisation des motifs.

Justesse des contrastes demandés.

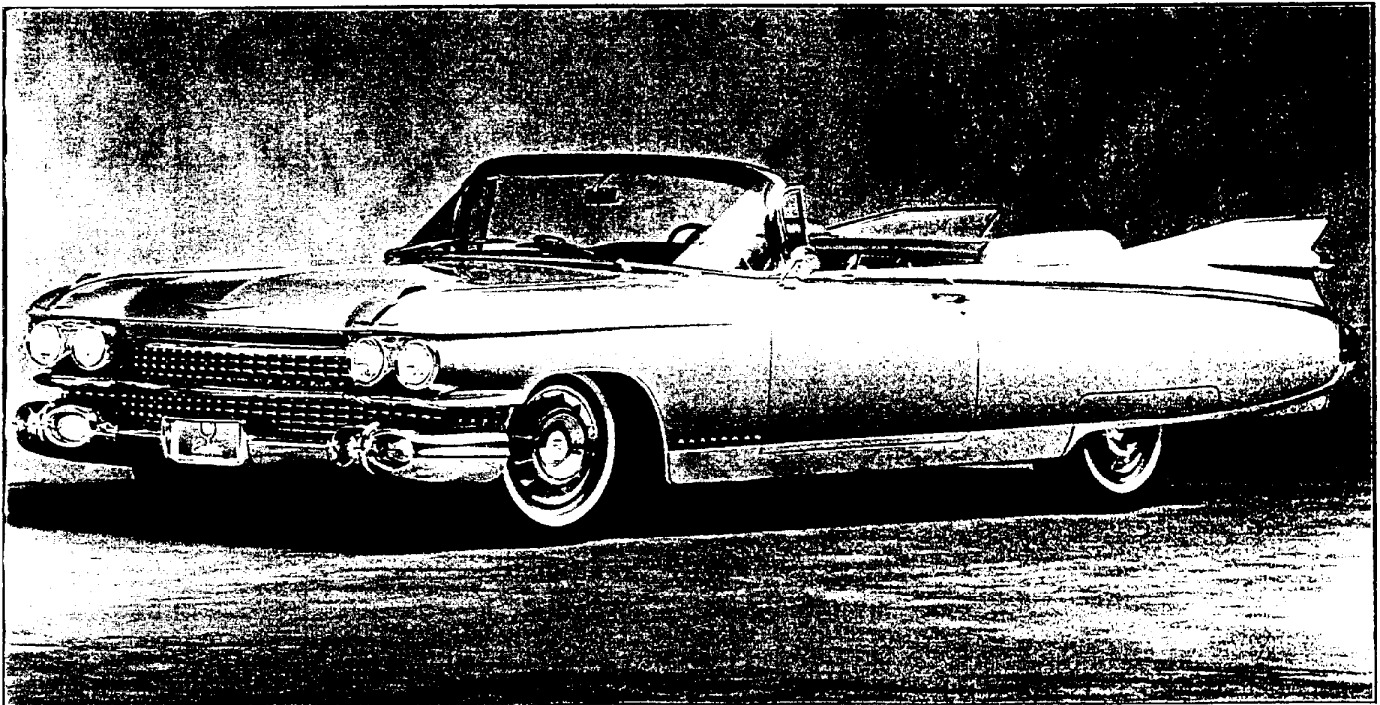
Qualité d'exécution.

<b>GROUPEMENT INTERACADEMIQUE II</b>		CAP Session 2001
Durée : 2h00	Coefficient : 3	EP2 - Arts appliqués
SUJET	Feuille : 1/6	PEINTURE EN CARROSSERIE

<b>GROUPEMENT INTERACADEMIQUE II</b>		<b>C A P</b> Session 2001
Durée : 2 h 00	Coefficient : 3	EP2 - Arts appliqués
SUJET	Feuille 2 / 6	PEINTURE EN CARROSSERIE



**VOITURE N°1:  
LA PIERCE ARROW SILVEARROW  
DESSINEE PAR PHIL WRIGHT (1933)**



**VOITURE N°2:  
LA CADILLAC ELDORADO BIARRITZ (1959)**

<b>GROUPEMENT INTERACADEMIQUE II</b>		<b>C A P Session 2001</b>
Durée : <b>2 h 00</b>	Coefficient : <b>3</b>	EP2 - Arts appliqués
<b>SUJET</b>	Feuille <b>3/6</b>	<b>PEINTURE EN CARROSSERIE</b>

**ANALYSE:**

**Relevé des formes:**

<b>FORME</b>	<b>VOITURE 1</b>	<b>VOITURE 2</b>
Vitre		
Portières		
Profil général		
Ailes		

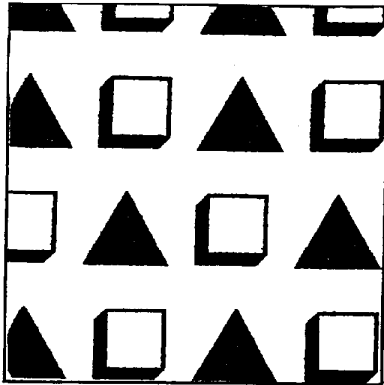
<b>GROUPEMENT INTERACADEMIQUE II</b>		<b>C A P</b> Session 2001
Durée : 2 h 00	Coefficient : 3	EP2 - Arts appliqués
<b>SUJET</b>	Feuille 4 / 6	<b>PEINTURE EN CARROSSERIE</b>

# PRINCIPES D'ORGANISATION À CHOISIR

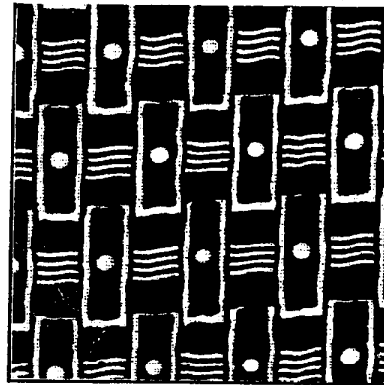
## ORGANISATIONS

## EXEMPLES

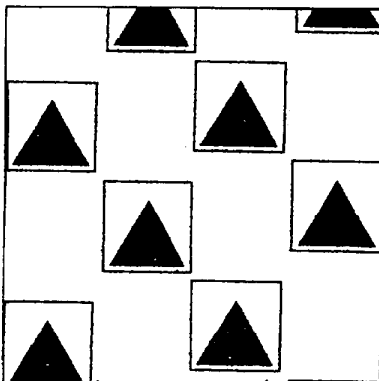
N°1



**Motifs alternés.**  
**Composition orthogonale.**



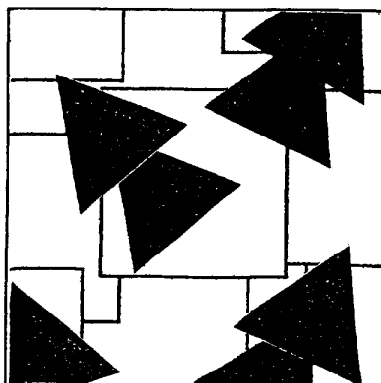
N°2



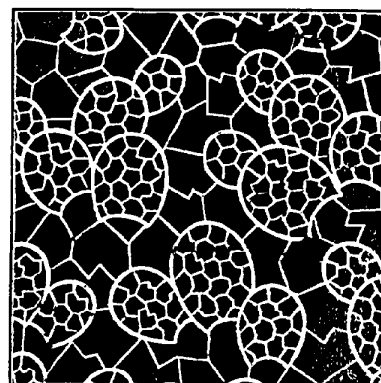
**Motifs superposés.**  
**Composition en diagonale.**



n° 3



**Motifs enchevêtrés.**  
**Surface entièrement recouverte.**



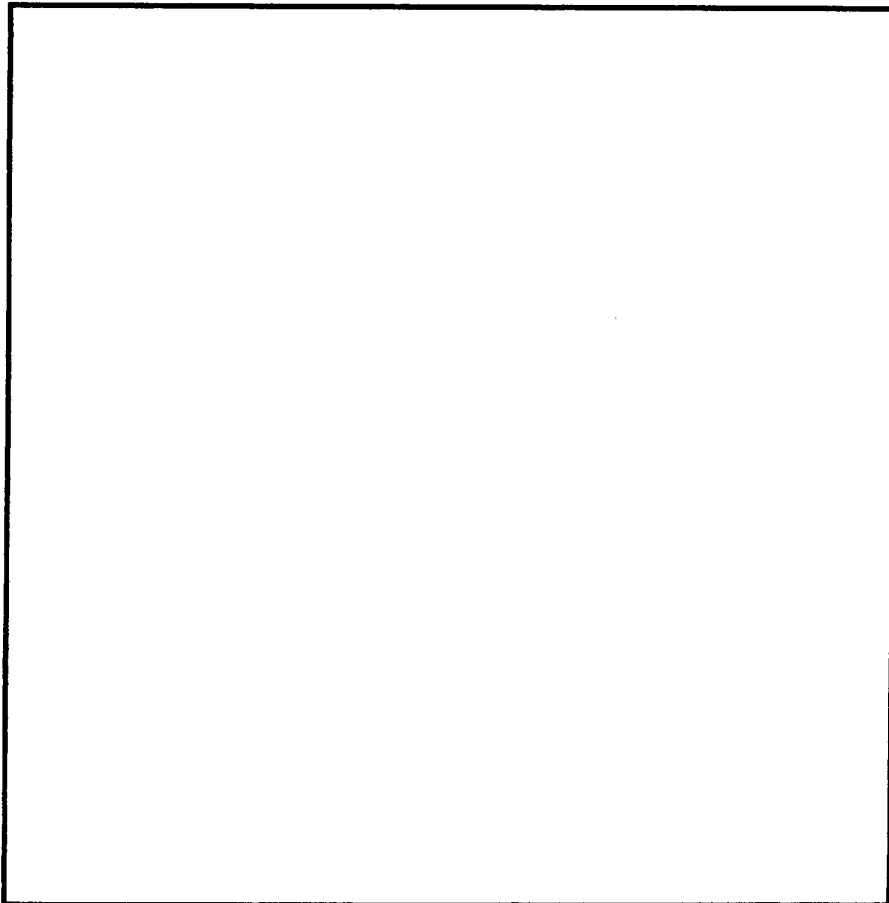
<b>GROUPEMENT INTERACADEMIQUE II.</b>		<b>C A P</b> Session 2001
Durée : 2 h 00	Coefficient : 3	EP2 - Arts appliqués
<b>SUJET</b>	Feuille <b>5 / 6</b>	<b>PEINTURE EN CARROSSERIE</b>

**Choix de la voiture :** \_\_\_\_\_

**Choix du principe d'organisation :**  
*(Souligner votre choix)*

- n°1 Motifs alternés**
- n°2 Motifs superposés**
- n°3 Motifs enchevêtrés**

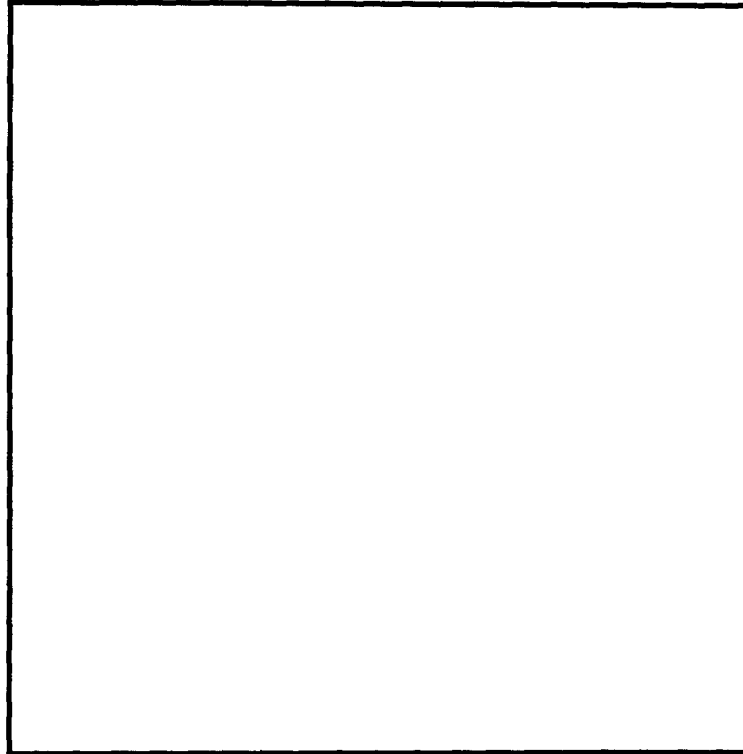
**Réalisation au trait du décor avec les deux motifs et l'organisation choisie:**



<b>GROUPEMENT INTERACADEMIQUE II</b> . . . CAP Session 2001		
Durée : 2 h 00	Coefficient : 3	EP2 - Arts appliqués
SUJET	Feuille 6 / 6	PEINTURE EN CARROSSERIE

**Mise en couleurs:**

**Contraste de complémentaires.**



**Contraste de chaud et froid.**

