

SUJET D'EXAMEN

(Session 2001)

BEP CONDUITE ET SERVICES DANS LE TRANSPORT ROUTIER

CAP CONDUITE ROUTIERE

CORRIGE

EXAMEN : CAP - BEP	SPECIALITE : CONDUITE ET SERVICES TRANSPORT ROUTIER		
CORRIGE - TECHNOLOGIE ET GESTION DU TRANSPORT			
SESSION : 2001	DUREE : 4 H	COEF : 5 (CAP)	COEF : 3 (BEP)
		EPREUVE : EP 1	PAGE : 1/19

TRANSPORT INTERNATIONAL

Etude de cas

Vous êtes conducteur routier dans une entreprise spécialisée dans les transports de marchandise générale à destination des pays de l'est. Vous reprenez le travail le mercredi 27 Mars, après une semaine d'arrêt pour maladie. Vous êtes âgé de 20 ans et vous possédez comme ensemble de véhicules : 1 porteur 2 essieux, P.V. 7 tonnes 500, PTAC : 19 tonnes, PTRV : 40 tonnes,

1 remorque 2 essieux, P.V. : 5 tonnes 500, PTAC : 19 tonnes.

Votre responsable vous envoie charger 24 tonnes de produits manufacturés à LYON (France) que vous devez livrer à KIEV (Ukraine).

Mise en douane sous régime TIR chez l'expéditeur

1° Quel est le PMA de votre ensemble de véhicules ?

(1 point)

$PTAC \text{ Porteur} + PTAC \text{ Remorque} = 19 T + 19 T = 38 T$

Ensemble 4 essieux soit 38 Tonnes de PMA

2° Quelle est sa charge utile ?

(1 point)

$CU = PMA - (PV \text{ Porteur} + PV \text{ Remorque})$

$38 T - (7T500 + 5T500) = 25 \text{ Tonnes de } CU$

3° Concernant le poids de la marchandise, votre ensemble de véhicules est-il adapté au transport ?

(Expliquez votre réponse)

(2 points)

25 Tonnes de CU pour 24 Tonnes de marchandise, je ne suis pas en surcharge. Réponse = OUI

4° Le jeudi 28 Mars, vous vous faites contrôler par la douane en Allemagne. que devez-vous présenter comme documents ? (Législation Française et Européenne incluses) (Vous n'avez pas de CEMT)

(5 points)

Conducteur	Véhicule	Coordination
Permis de conduire EC FIMO et Diplôme cap, ... Att. de non activité Disque du jour (28.03) Disque du mercredi 27.03 Ordre de mission	2 cartes grises validées 2 certif. d'assurances 1 certif. d'agrément TIR 1 taxe à l'essieu 1 Eurovignette	1 licence communautaire 1 aut. bilat. de transit Polo. 1 aut. bilat. de transport Ukr 1 carnet de compte rendu.
	Marchandise	Douane
	1 lettre de voiture internationale	1 carnet TIR

EXAMEN : CAP - BEP	SPECIALITE : CONDUITE ET SERVICES TRANSPORT ROUTIER		
CORRIGE - TECHNOLOGIE ET GESTION DU TRANSPORT			
SESSION : 2001	DUREE : 4 H	COEF : 5 (CAP)	COEF : 3 (BEP)
		EPREUVE : EP 1	PAGE : 2:/19

TRANSPORT INTERNATIONAL

Questions diverses

5° Que peut-on effectuer comme transport avec le Document Administratif Unique ? (1 point)

Les transports à l'importation et à l'exportation avec les pays de l'AELE et du VISEGRAD

Les transports de marchandise importées d'un pays tiers sur le territoire communautaire

6° Que peut-on effectuer comme transport avec le carnet de Transit International Routier ? (1 point)

Tous les pays ne reconnaissant pas le transit communautaire, principalement les pays de l'est

7° Quelles sont les spécificités techniques des véhicules transportant sous régime TIR (citez en 3) ?

(3 points)

Plaques TIR avant et arrière escamotables

véhicule inviolable

Plancher sans double fond ..etc...

8° En quoi consiste le cabotage ?

(1 point)

Effectuer des transports intérieurs dans un état membre sans en être ressortissant

9° Que vous faudra-t-il comme titres d'exploitation pour effectuer les transports qui suivent ? (4 points)

(Pour la situation des villes, vous pouvez vous aider de la carte d'Europe page 6) (exclure les CEMT)

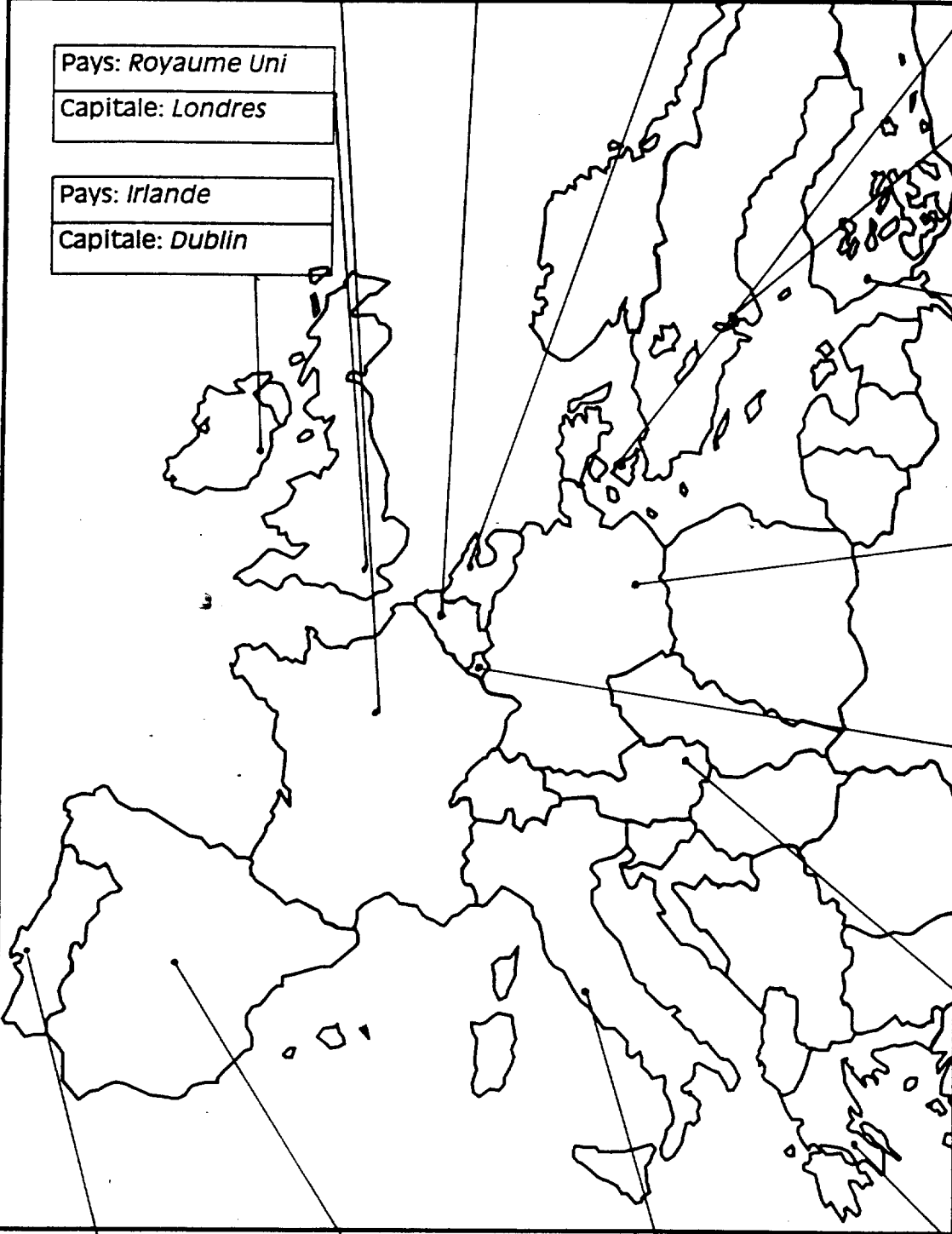
Lisbonne-Berlin	Paris- Luxembourg
<i>1 licence communautaire</i>	<i>1 licence communautaire</i>
Paris-Bucarest	Paris-Oslo
<i>1 licence communautaire</i>	<i>1 licence communautaire</i>
<i>1 aut. bilatérale de transit hongroise</i>	
<i>1 aut. bilatérale de transport roumaine</i>	
<i>1 carnet de compte rendu</i>	

EXAMEN : CAP - BEP	SPECIALITE : CONDUITE ET SERVICES TRANSPORT ROUTIER		
CORRIGE - TECHNOLOGIE ET GESTION DU TRANSPORT			
SESSION : 2001	DUREE : 4 H	COEF : 5 (CAP)	COEF : 3 (BEP)
		EPREUVE : EP 1	PAGE : 3/19

10° Situez sur la carte ci dessous les 15 pays de l'Union Européenne ainsi que leur capitale. (6 points)

Pays: France Capitale: Paris	Pays: Belgique Capitale: Bruxelles	Pays: Pays Bas Capitale: Amsterdam	Pays: Danemark Capitale: Copenhagu
---------------------------------	---------------------------------------	---------------------------------------	---------------------------------------

Pays: Royaume Uni Capitale: Londres
Pays: Irlande Capitale: Dublin



Pays: Suede Capitale: Stokholm
Pays: Finlande Capitale: Helsinki
Pays: Allemagne Capitale: Berlin
Pays: Luxembourg Capitale: Luxembourg
Pays: Autriche Capitale: Vienne

Pays: Portugal Capitale: Lisbonne	Pays: Espagne Capitale: Madrid	Pays: Italle Capitale: Rome	Pays: Grece Capitale: Athenes
--------------------------------------	-----------------------------------	--------------------------------	----------------------------------

EXAMEN : CAP - BEP		SPECIALITE : CONDUITE ET SERVICES TRANSPORT ROUTIER	
CORRIGE - TECHNOLOGIE ET GESTION DU TRANSPORT			
SESSION : 2001	DUREE : 4 H	COEF : 5 (CAP)	COEF : 3 (BEP)
EPREUVE : EP 1		PAGE : 4/19	

TRANSPORTS SPECIFIQUES

Questions diverses

11° Il existe 3 catégories de transport de Masses Indivisibles. Quels sont les poids et dimensions à ne pas dépasser pour chacune d'entre elles ? (6 points)

Catégorie 1 :	Catégorie 2 :	Catégorie 3 :
poids maxi: <i>45 tonnes</i>	poids maxi: <i>MOINS DE 70 tonnes</i>	poids maxi: <i>plus de 70 tonnes</i>
dimensions <i>L: 20 M. l: 3 M.</i>	dimensions: <i>L: 25 M. l: 4 M.</i>	dimensions: <i>L: + de 25 M. l: + de 4 M.</i>

12° Dans le transport sous température dirigée, que faut-il comme document(s) spécifique(s) pour que le véhicule soit autorisé à circuler ? (2 points)

1 Certificat d'agrément Sanitaire et Technique

13° Que signifie « FRC 08.2002 » en écriture bleue ? (2,5 points)

F = Véhicule Frigorifique

R = caisse Renforcée

C = classe de Température

08/2002 = Date limite de validité sanitaire et technique

écriture bleue = International

14° Que signifie « RNA 05.2000 » en écriture rouge ? (2,5 points)

R = Véhicule Réfrigérant

N = caisse Normale

A = classe de Température

05/2003 = Date limite de validité sanitaire et technique

écriture rouge = national

EXAMEN : CAP - BEP		SPECIALITE : CONDUITE ET SERVICES TRANSPORT ROUTIER	
CORRIGE - TECHNOLOGIE ET GESTION DU TRANSPORT			
SESSION : 2001	DUREE : 4 H	COEF : 5 (CAP)	COEF : 3 (BEP)
		EPREUVE : EP 1	PAGE : 5:/19

TRANSPORT NATIONAL

Etude de cas

Vous êtes conducteur routier âgé de 20 ans dans une entreprise de transport de marchandises située à Trappes (78190). Votre chef d'exploitation vous donne le lundi 19 juin votre ordre de mission (annexe page 13).

Vous avez à votre disposition un véhicule tracteur auquel vous avez la possibilité d'accrocher différentes semi-remorques de 3 essieux chacune (voir annexes pages 14 et 15).

15° Quelle semi-remorque allez-vous utiliser pour effectuer cette relation ?

(1 point)

J'utiliserai la semi-remorque numero 1125 NH 78

16° Quel sera le PMA de votre ensemble de véhicules ?

(1 point)

PMA = PV Tracteur + PTAC Semi

7 t 600 + 32 t = 39 tonnes 600 de PMA

17° Quelle sera sa Charge Utile ?

(1 point)

CU = PMA - (PV Tracteur + PV Semi)

39 t 600 - (7 t 600 + 6 t 100)

= 25 tonnes 900 de charge utile

18° Quel sera son poids réel après chargement chez l'expéditeur ?

(1 point)

PR = Poids de la marchandise + PV Tracteur + PV Semi

23 t 400 + 7 t 600 + 6 t 100

= 37 tonnes 100 de Poids Réel

EXAMEN : CAP - BEP	SPECIALITE : CONDUITE ET SERVICES TRANSPORT ROUTIER		
CORRIGE - TECHNOLOGIE ET GESTION DU TRANSPORT			
SESSION : 2001	DUREE : 4 H	COEF : 5 (CAP)	COEF : 3 (BEP)
		EPREUVE : EP 1	PAGE : 6/19

19° Quel sera le contenu exact de votre pochette de documents après chargement chez l'expéditeur ?

(4 points)

Conducteur	Véhicule	Coordination
Permis de conduire EC	2 attestations	1 licence communautaire
FIMO et diplôme	d'assurance	
Disque du jour	2 certificats	
Dernier disque de la semaine précédente	d'immatriculation	
	1 taxe à l'essieu	
		Marchandise
		2 documents unique de transport

20° Le document de transport concernant les 21 tonnes de marchandises à destination de St. André de Cubzac a été rempli le 16 juin par un stagiaire de la société (annexe page 16). Vérifiez-le et notez ou rectifiez directement sur le document les anomalies constatées.

(4 points)

A votre arrivée à l'hôtel restaurant, vous téléphonez à votre entreprise pour rendre compte de votre mission et prendre de nouvelles instructions. Il vous est demandé de prendre en charge le lendemain matin de la marchandise générale d'un poids de 18 tonnes à l'adresse suivante : Ste STAFAC, ZI de Sainte Radegonde, 17 Jonzac. Cette marchandise est à livrer à : Le MIN du sud-ouest, Marché Intérêt National, Quai 2070, 94 Rungis. Il vous est aussi demandé d'effectuer un enlèvement que vous prendrez en charge à Cognac pour livrer à Chateaudun, soit 347 km.

21° Remplissez le document d'enlèvement de marchandise (annexe page 17) à l'aide des informations ci-dessous :

(6 points)

Expéditeur	Destinataire	Marchandise	Observations
L'ALAMBIC S.A Grossiste 128 Allée du poitou 16000 COGNAC	Cave des vignobles Vente aux particuliers 45 rue principale 28000 CHATEAUDUN	1 palette filmée de 72 cartons de 6 bouteilles de cognac VSOP 40° (350 Kg)	Prix en port payé de 780F. HT. TVA 20,6%.

22° En plus du document annexe 17, que vous faut-il comme document(s) de transport pour être en règle sur la route, sachant que vous transporterez de l'alcool ?

(2 points)

Acquis à caution et/ou capsule congé

EXAMEN : CAP - BEP	SPECIALITE : CONDUITE ET SERVICES TRANSPORT ROUTIER		
CORRIGE - TECHNOLOGIE ET GESTION DU TRANSPORT			
SESSION : 2001	DUREE : 4 H	COEF : 5 (CAP)	COEF : 3 (BEP)
		EPREUVE : EP 1	PAGE : 7/19

TRANSPORT NATIONAL

Gestion

Pour répondre aux questions de gestion du transport, vous avez à votre disposition les renseignements suivants :

- Temps de repas = 45 minutes,
- Temps de prise en charge avant départ du véhicule : 15 minutes,
- Temps de chargement chez l'expéditeur : 1 heure (pour la totalité de la marchandise),
- Temps de déchargement à Poitiers : 15 minutes,
- Temps de déchargement à St. André de Cubzac : 45 minutes,
- Trajet de Rambouillet à Poitiers = 272 km,
- Trajet de Rambouillet à Saint André de Cubzac = 510 km,
- Trajet de Trappes à Rambouillet : 30 minutes, soit 17 km (circulation difficile).
- Votre véhicule a une vitesse moyenne de 68 km/h.
- Alors que vous n'avez plus qu'une heure de route pour rejoindre l'imprimerie de l'Ouest à Saint André de Cubzac, votre véhicule désamorce et il vous faut 30 minutes pour trouver la panne, réamorcer et reprendre la route.
- Votre véhicule équipé d'un réservoir de carburant de 300 litres consomme en moyenne 33 litres au 100km.
- Vous avez fait le plein de votre véhicule le vendredi 16 juin et avez effectué 136km avant d'arriver à votre dépôt de Trappes.

23° Que vous reste-t-il dans le réservoir à l'arrivée chez le destinataire de Saint André de Cubzac ?

(3 points)

$$136 \text{ km} + 17 \text{ km} + 510 \text{ km} = 663 \text{ km}$$

$$663 * 0,33 \text{ litres} = 218,79 \text{ litres}$$

$$300 - 218,79 = 81,21 \text{ litres restant dans le réservoir}$$

EXAMEN : CAP - BEP	SPECIALITE : CONDUITE ET SERVICES TRANSPORT ROUTIER		
CORRIGE - TECHNOLOGIE ET GESTION DU TRANSPORT			
SESSION : 2001	DUREE : 4 H	COEF : 5 (CAP)	COEF : 3 (BEP)
		EPREUVE : EP 1	PAGE : 8/19

DOC. N° 3: DOCUMENT UNIQUE DE TRANSPORT

DOCUMENT UNIQUE DE TRANSPORT

N° OC 1453529

(Lettre de voiture / récépissé)

Ref. 2024 A DONNEUR D'ORDRES PRO PUBLISHER Date 16/06

ORDRE DE MISSION Immatriculation 885 FNT 78 Distance 5,6 kms

TRANSPORTEUR STAG

Instructions du transporteur au(x) conducteur(s)

Livraison demandée Date 19 06 00 Heures de 6h00 à 19h00

MARCHANDISES				FACTURE	
NOMBRE	NATURE	POIDS	VOLUME	VALEUR DÉCLARÉE	DÉTAILS DES FRAIS
					Prix du transport
					Déclaration de valeur
					Taxe de 0,8 Pemo
					TOTAL H.T.
					T.V.A. 20,50 %
					TOTAL T.T.C.
					Coopurs
					TOTAL A ENCAISSER

DOCUMENTS ANNEXES

CGI art 313 W et suivants

PORT: payé dû
Francs Euros

CHARGEMENT	DOCUMENT DE SUIVI	DECHARGEMENT
<u>Sté Pro-Publisher</u>	Date arrivée _____	<u>Imprimerie de l'Ouest</u>
<u>ZI du parc Vert</u>	Heure arrivée _____	<u>83 Rue de Bordeaux</u>
<u>884 Rue principal</u>	Date départ _____	<u>ZI St André de Cubzac</u>
<u>78 Rambouillet</u>	Heure départ _____	

Prévisions annexes

Prévues Autres

Supports de manipulation

Palettes 30x120 100x120 Eurode Type Palettes 30x120 100x120 Eurode
 Rolls Bacs autres Type Rolls Bacs autres

enlevés rendus Mouvements livres rendus

Observations particulières ou réserves

CONDUCTEUR	REMETTANT	CONDUCTEUR	DESTINATAIRE
Nom : Signature	Nom : Signature	Nom : Signature	Nom : Signature

EXAMEN : CAP - BEP	SPECIALITE : CONDUITE ET SERVICES TRANSPORT ROUTIER		
CORRIGE - TECHNOLOGIE ET GESTION DU TRANSPORT			
SESSION : 2001	DUREE : 4 H	COEF : 5 (CAP)	COEF : 3 (BEP)
EPREUVE : EP 1		PAGE : 10/19	

DOC N° 4 : DOCUMENT UNIQUE DE TRANSPORT

DOCUMENT UNIQUE DE TRANSPORT
(Lettre de voiture / récépissé)

Droit de timbre jusqu'au 30 novembre 1999
Date sur état. Autonsation du 17 mai 1994

N° OC 1453529

Réf. _____ DONNEUR D'ORDRES L'ALAMBIC SA. Date 20 Juin.

ORDRE DE MISSION	TRANSPORTEUR
Immatriculation <u>885 FNT 78</u> Distance <u>347km.</u> Instructions du transporteur au(x) conducteur(s) Livraison demandée : Date <u>20 Juin</u> Heure : de <u>14h30</u> à _____	ETABLISSEMENT STNG Zi des Nonvoisins 78190 TRAPPES.

MARCHANDISES					FACTURE		
NOMBRE	NATURE	POIDS	VOLUME <small>Mètres cubes</small>	VALEUR DÉCLARÉE	DÉTAILS DES FRAIS	PORT : payé <input checked="" type="checkbox"/> du <input type="checkbox"/>	
						Francs	Euros
1	Palette Filmée de 72 cartons de 6 bouteilles de cognac VSOP 40°	350kg			Prix du transport	780 ^F	
					Declaration de valeur		
					Taxe de c/Remb		
					TOTAL H.T.	780 ^F	
					T.V.A. 20,60 %	160,68	
					TOTAL T. T. C.	940,68	
					Debours		
					TOTAL À ENCAISSER	940 ^F 68	

DOCUMENTS ANNEXES

Marchandises dangereuses
 Transport sous température dirigée

CGI art. 313 W et suivants

CHARGEMENT	DOCUMENT DE SUIVI	DÉCHARGEMENT
<u>L'ALAMBIC SA.</u>	<u>20/06</u> Date arrivée	<u>CAVE DES VIGNOBLES.</u>
<u>128 Allée du Poitou.</u>	_____ Heure arrivée	<u>45 RUE PRINCIPALE.</u>
<u>76000 COGNAC</u>	_____ Date départ	<u>28000 CHATEAUVOUN.</u>
	_____ Heure départ	

Prestations annexes

Prévues _____
Autres _____

Supports de manutention

Palettes 30x120 100x120 Europe Type _____ Palettes 80x120 100x120 Europe
 Rolls Bacs autres _____ Mouvements livres _____ repris _____

Observations particulières ou réserves

CONDUCTEUR	REMETANT	CONDUCTEUR	DESTINATAIRE
Nom : _____ Signature _____	Nom : _____ Signature _____	Nom : _____ Signature _____	Nom : _____ Signature _____

Le refus non motivé de signature engage la responsabilité du remettant ou de son représentant

EXAMEN : CAP - BEP	SPECIALITE : CONDUITE ET SERVICES TRANSPORT ROUTIER		
CORRIGE - TECHNOLOGIE ET GESTION DU TRANSPORT			
SESSION : 2001	DUREE : 4 H	COEF : 5 (CAP)	COEF : 3 (BEP)
EPREUVE : EP 1		PAGE : 11/19	

EPREUVE DE TECHNOLOGIE DE LA CONDUITE

Lors de votre livraison à Rungis, à 12 heures le client n'a pas terminé le déchargement. Il reste 6 palettes d'une tonne chacune à l'avant de la semi remorque. Vous décidez de dételer afin de vous rendre au restaurant car celui-ci n'est pas accessible en véhicule articulé.

26° Quelle précaution particulière prendrez- vous lors de cette opération ? (2 points)

Mise en place d'un chevalet sous l'avant de la semi-remorque

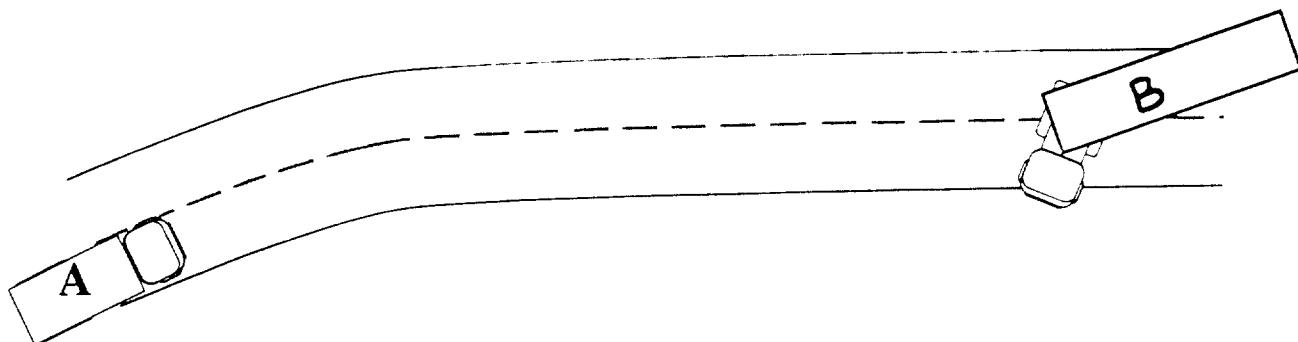
27° Quel serait le risque si aucune précaution n'était prise ? (2 points)

Risque de basculement

28° Complétez le tableau des vitesses concernant les véhicules affectés aux transports de marchandises . (6 points)

		AUTOROUTE	ROUTES à 2 CHAUSSEES SEPARÉES	ROUTES PRIORITAIRES	AUTRES ROUTES
+ DE 3,5 T à 12 T	TOUS	110	100	80	80
+ DE 12 T	ISOLES	90	80	80	80
	ARTICULES	90	80	80	60

EXAMEN : CAP - BEP		SPECIALITE : CONDUITE ET SERVICES TRANSPORT ROUTIER		
CORRIGE - TECHNOLOGIE DE LA CONDUITE ET DU VEHICULE				
SESSION : 2001	DUREE : 4 H	COEF : 5 (CAP)	COEF : 3 (BEP)	
EPREUVE : EP 1			PAGE : 12/19	



Vous êtes aux commandes du véhicule A, vous roulez à 80 km/h.

Les conditions climatiques sont favorables.

A 90 mètres vous apercevez un véhicule articulé qui s'est mis en travers de la chaussée pour une raison inconnue.

Répondez aux questions en utilisant la méthode de calcul rapide, identique à celle d'un véhicule léger.

Faites apparaître vos opérations et réponses.

29° Quelle sera la distance parcourue par votre véhicule pendant le temps de réaction ? (2 points)

$$80 \text{ km/h} \times 3 = 24 \text{ m}$$

30° Quelle sera la distance d'arrêt ? (3 points)

$$80 \text{ km/h} \times 8 = 64 \text{ m}$$

EXAMEN : CAP - BEP	SPECIALITE : CONDUITE ET SERVICES TRANSPORT ROUTIER		
CORRIGE - TECHNOLOGIE DE LA CONDUITE ET DU VEHICULE			
SESSION : 2001	DUREE : 4 H	COEF : 5 (CAP)	COEF : 3 (BEP)
		EPREUVE : EP 1	PAGE : 13/19

31° Quelle sera la distance de freinage ?

(3 points)

$$64 \text{ m} - 24 \text{ m} = 40 \text{ m}$$

32° A quelle distance vous arrêterez-vous du véhicule B ?

(2 points)

$$90 \text{ m} - 64 \text{ m} = 26 \text{ m}$$

EXAMEN : CAP - BEP	SPECIALITE : CONDUITE ET SERVICES TRANSPORT ROUTIER		
CORRIGE - TECHNOLOGIE DE LA CONDUITE ET DU VEHICULE			
SESSION : 2001	DUREE : 4 H	COEF : 5 (CAP)	COEF : 3 (BEP)
		EPREUVE : EP 1	PAGE : 14/19

EPREUVE DE TECHNOLOGIE DU VEHICULE

33° REPERER SUR LE SCHEMA LES DIFFERENTS ELEMENTS DU CIRCUIT D'ALIMENTATION..... (16 points)

CIRCUIT BASSE PRESSION

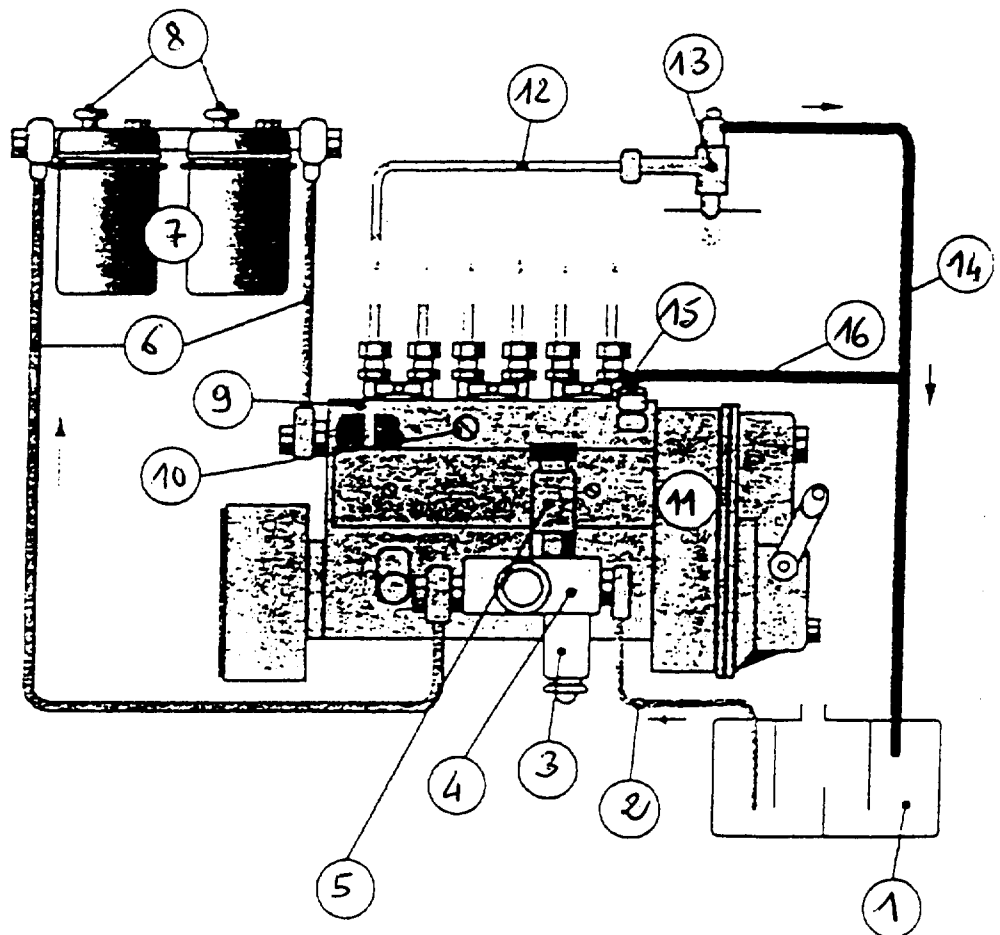
- 1 Réservoir
- 2 Circuit d'aspiration
- 3 Pré - filtre décanteur
- 4 Pompe d'alimentation
- 5 Pompe manuelle d'amorçage
- 6 Circuit de refoulement
- 7 Filtres principaux
- 8 Vis de purge

CIRCUIT HAUTE PRESSION

- 9 Pompe d'injection
- 10 Vis de purge
- 11 Régulateur
- 12 Tuyauterie haute pression
- 13 Porte injecteur et injecteur

CIRCUIT RETOUR

- 14 Retour des injecteurs
- 15 Limiteur de pression
- 16 Retour de pompe



EXAMEN : CAP - BEP		SPECIALITE : CONDUITE ET SERVICES TRANSPORT ROUTIER	
CORRIGE - TECHNOLOGIE DE LA CONDUITE ET DU VEHICULE			
SESSION : 2001	DUREE : 4 H	COEF : 5 (CAP)	COEF : 3 (BEP)
EPREUVE : EP 1		PAGE : 15/19	

EPREUVE DE TECHNOLOGIE DU VEHICULE

34° COCHEZ LA OU LES BONNES REponses(9 points)

QUEL EST LE ROLE DU CIRCUIT D'ALIMENTATION ?

D'alimenter en air le moteur	
De stocker le carburant	X
De mélanger l'air et le gazole	
De distribuer le gazole en quantité voulue à un moment précis	X

LES CIRCUITS CONSTITUANT L'ALIMENTATION SONT :

Circuit basse pression	X
Circuit de refroidissement	
Circuit aller	
Circuit retour	X
Circuit haute pression	X

LA POMPE D'ALIMENTATION EST SITUEE :

Entre les filtres principaux et la pompe d'injection	
Entre la pompe d'injection et les injecteurs	
Entre le réservoir et les filtres principaux	X
Entre les injecteurs et le réservoir	

LA POMPE D'ALIMENTATION PERMET :

De filtrer le carburant	
D'aspirer le carburant	X
De refouler le carburant	X
De chasser l'air contenu dans le gazole	

EXAMEN : CAP - BEP	SPECIALITE : CONDUITE ET SERVICES TRANSPORT ROUTIER		
CORRIGE - TECHNOLOGIE DE LA CONDUITE ET DU VEHICULE			
SESSION : 2001	DUREE : 4 H	COEF : 5 (CAP)	COEF : 3 (BEP)
		EPREUVE : EP 1	PAGE : 16:/19

EPREUVE DE TECHNOLOGIE DU VEHICULE

LE PRE - FILTRE EST SITUE :

Entre le réservoir et la pompe d'alimentation	X
Entre la pompe d'alimentation et la pompe d'injection	
Entre la pompe d'injection et les injecteurs	

LES FILTRES PRINCIPAUX SONT SITUES :

Entre le réservoir et la pompe d'alimentation	
Entre la pompe d'alimentation et la pompe d'injection	X
Entre la pompe d'injection et les injecteurs	

QUEL EST LE ROLE DE LA PURGE ?

De chasser l'air	X
De chasser le gazole	
D'amener de l'air dans le gazole	

UNE PURGE EST NECESSAIRE ?

Avant de changer les filtres	
Après une panne sèche	X
Après avoir fait le plein	
Après avoir changer les filtres à gazole	X

LA POMPE D'INJECTION EST ACTIONNEE PAR :

La pompe d'alimentation	
Par le gazole	
Par le moteur	X

EXAMEN : CAP - BEP	SPECIALITE : CONDUITE ET SERVICES TRANSPORT ROUTIER		
CORRIGÉ - TECHNOLOGIE DE LA CONDUITE ET DU VEHICULE			
SESSION : 2001	DUREE : 4 H	COEF : 5 (CAP)	COEF : 3 (BEP)
		EPREUVE : EP 1	PAGE : 17:/19

EPREUVE DE TECHNOLOGIE DU VEHICULE

LA PURGE DU CIRCUIT HAUTE PRESSION S'EFFECTUE :

En desserrant la vis de purge située sur les filtres	
En desserrant les injecteurs	
En desserrant les canalisations à l'entrée des injecteurs	X

LE ROLE D'UN INJECTEUR EST :

D'injecter de l'air dans le cylindre pour le mélanger avec le gazole	
De pulvériser du carburant dans le cylindre	X
De purger le circuit haute pression	

LA PRESSION DE GAZOLE SORTANT D'UN INJECTEUR A TROU EST DE:

30 à 40 bars	
200 à 250 bars	X

;

POUR UN MOTEUR A INJECTION DIRECTE, L'INJECTEUR EST DU TYPE :

A téton	
A trou	X
A diaphragme	

EXAMEN : CAP - BEP	SPECIALITE : CONDUITE ET SERVICES TRANSPORT ROUTIER		
CORRIGÉ - TECHNOLOGIE DE LA CONDUITE ET DU VEHICULE			
SESSION : 2001	DUREE : 4 H	COEF : 5 (CAP)	COEF : 3 (BEP)
		EPREUVE : EP 1	PAGE : 18/19

EPREUVE DE TECHNOLOGIE DU VEHICULE

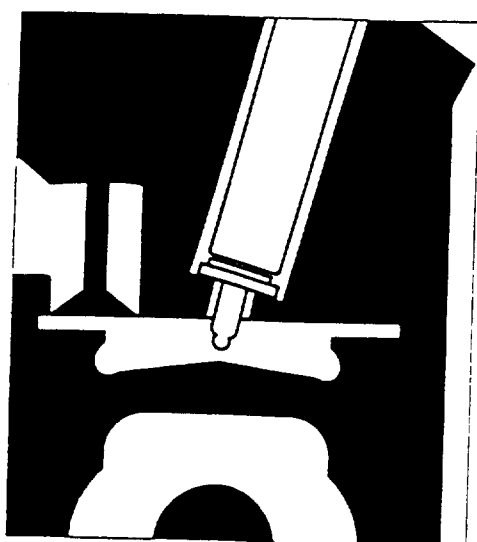
35° IDENTIFIER SUR LES ILLUSTRATIONS SUIVANTES LES SYSTEMES :

(5 points)

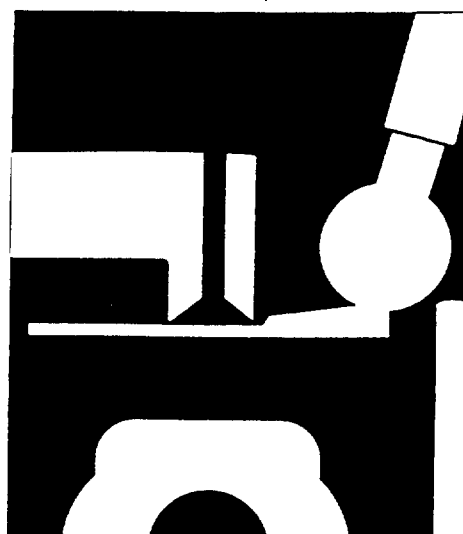
D'INJECTION DIRECTE (A)

ET CELUI D' INJECTION INDIRECTE (B)

A



B



EXAMEN : CAP - BEP		SPECIALITE : CONDUITE ET SERVICES TRANSPORT ROUTIER	
CORRIGÉ - TECHNOLOGIE DE LA CONDUITE ET DU VEHICULE			
SESSION : 2001	DUREE : 4 H	COEF : 5 (CAP)	COEF : 3 (BEP)
		EPREUVE : EP 1	PAGE : 19/19