

Ce sujet comprend :

1 feuille A3	sujet et annexe 1	doc 1/5
1 feuille A3	documents analyse	doc 2/5
1 feuille A4	calque analyse à rendre	doc 3/5
1 feuille A3	documents fleurs	doc 4/5
1 feuille A3	réalisation à rendre	doc 5/5

sujet :

La nature nous propose une multitude de formes de branchages secs et de plantes ligneuses. A la mode actuellement, leur utilisation se retrouve dans les compositions florales comme structure et support de bouquet.

Analyse :

Parmi les documents 1 2 3 (feuille 2/5) choisissez l'un d'entre eux et reprenez sur calque l'organisation des branchages et tronc en retrouvant les lignes principales.

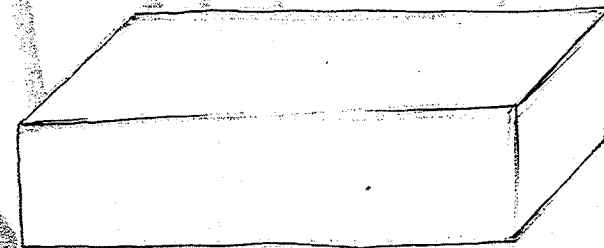
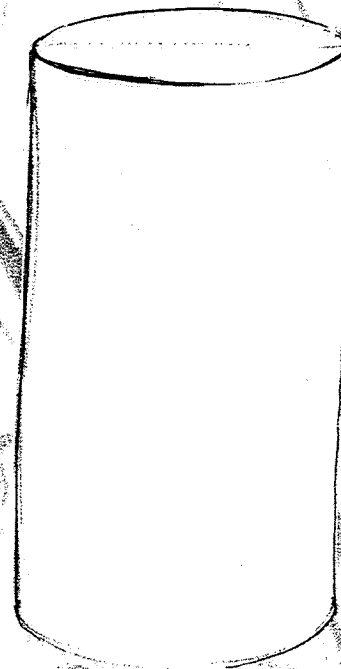
Réalisation :

Parmi les documents proposés en annexe 1. Choisir un récipient le décalquer et le reporter en veillant à son positionnement dans la page 5/5. (réalisation) celui-ci devra respecter les proportions 1/3 support, 2/3 bouquet.

Vous pourrez organiser la composition florale à l'aide des documents fleurs sur les pages 4/5 en couleurs et 2/5 branchages. Celle-ci doit :

- 1 - respecter la dominante du récipient choisi : horizontale ou verticale
- 2 - habiller le récipient, le dépasser et le masquer
- 3 - être en harmonie avec les branchages à intégrer au bouquet

Vous réaliserez une pochade colorée sur une partie de votre projet. Les documents sont une indication pour l'harmonie colorée à utiliser pour votre dessin.



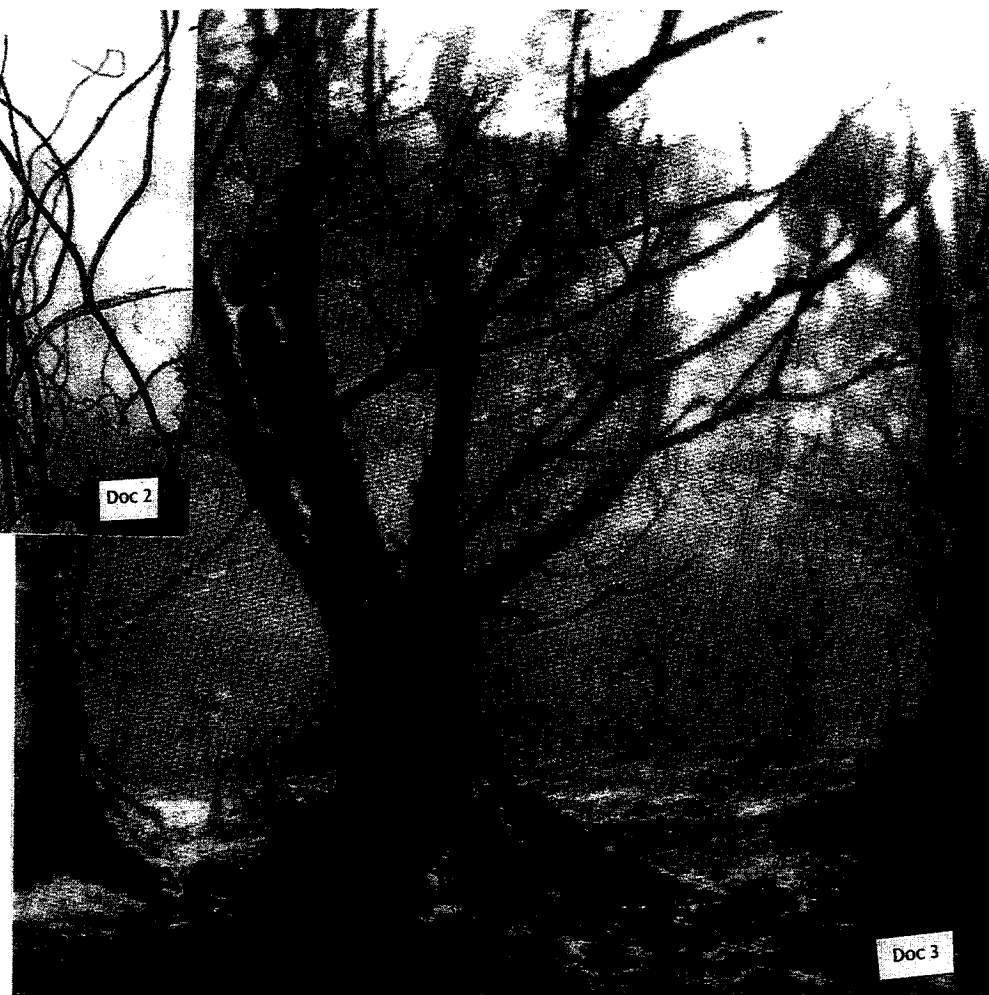
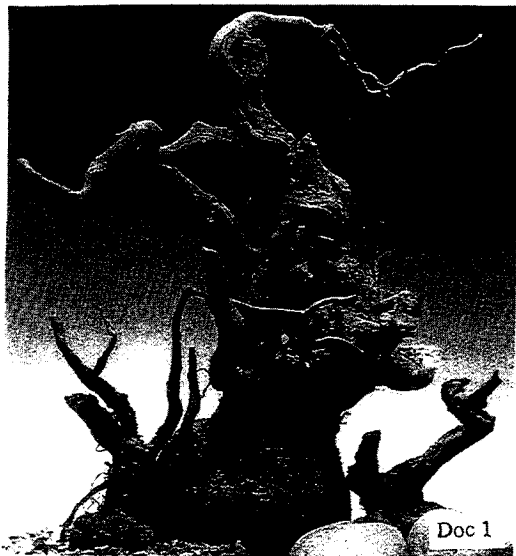
Annexe 1

Document récipient : choisir l'un des deux le décalquer et le masquer avec votre composition florale

Critères d'évaluation :

- Analyse, respect de l'organisation des branchages et précision du croquis
- Réalisation :
 - respect de la position du récipient par rapport à l'ensemble de la composition 2/3, 1/3
 - dominante de la composition par rapport au support : horizontal ou vertical
 - habillage du récipient
 - harmonie de l'ensemble fleurs branches
 - pochade colorée : harmonie en relation avec les documents fleurs

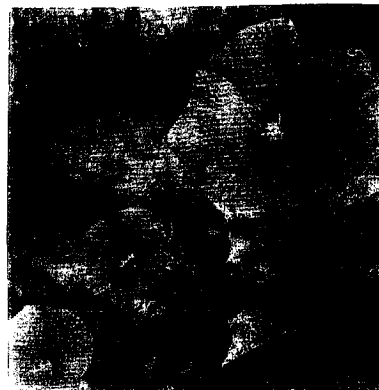
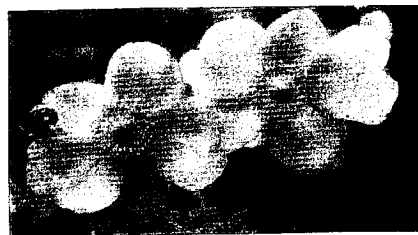
GROUPEMENT INTERACADEMIQUE II		Session 2001
Durée : 4 h 00	Page 1/5	EP3 – Dessin d'art appliqué
SUJET		CAP FLEURISTE



Documents pour analyse :doc1 doc2 doc 3

GROUPEMENT INTERACADEMIQUE II		Session 2001
Durée : 4 h 00	Page 2/5	EP3 – Dessin d'art appliqué
S U J E T		CAP FLEURISTE

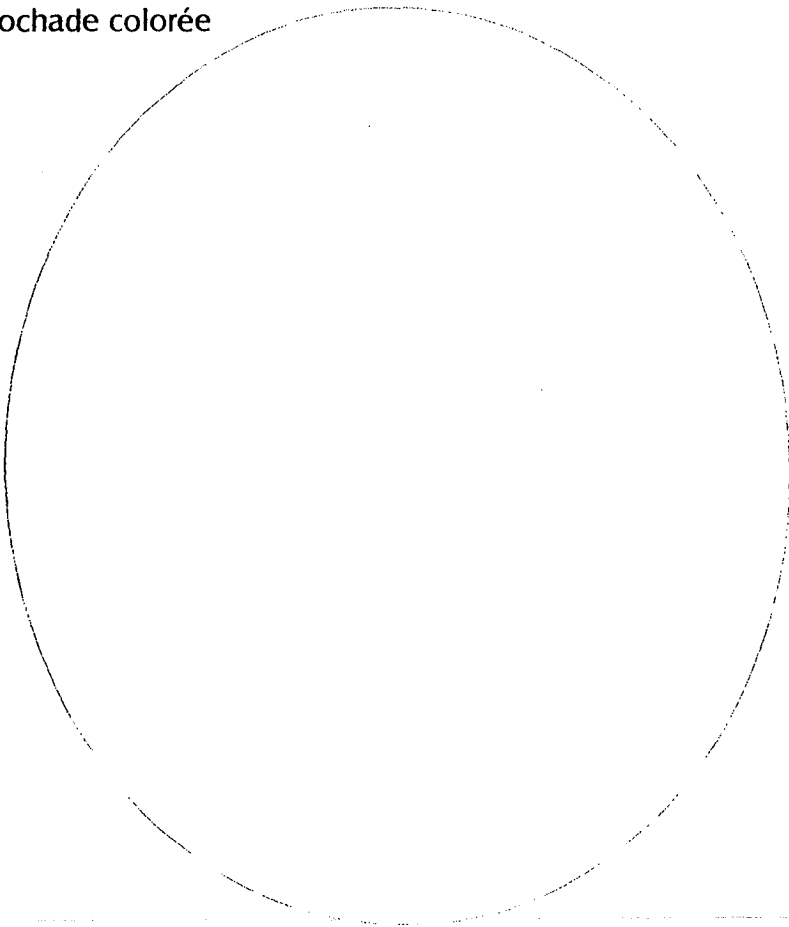
CALQUE



Documents fleurs à utiliser pour votre composition

GROUPEMENT INTERACADEMIQUE II		Session 2001
Durée : 4 h 00	Page 4/5	EP3 – Dessin d'art appliqué
S U J E T		CAP FLEURISTE

Partie pochade colorée



— 1/3

— 2/3

— 3/3

Réalisation :