

HYGIENE PROFESSIONNELLE (3 points)

1. Fleurs à rayer : Cactées, Codiaem, Diffenbachia, Hoya carnososa, Phoenix, Poinsettia, Solanum, Yucca 1,5 pt

Plantes à exclure car :

- le codiaem, le diffenbachia, le poinsettia sont urticants ou irritants (allergies)
- les cactées, le phœnix et le yucca sont piquants
- l'hoya carnososa est urticant et piquant
- le solanum a des baies toxiques

2. a) Il est indispensable d'être vacciné contre le tétanos (vaccin antitétanique) 1,5 pt

b) Avec le vaccin, le médecin injecte dans l'organisme des microbes tués ou atténués qui le poussent à produire des anticorps. Le vaccin a un rôle préventif et son efficacité n'est pas immédiate.

c) Faire une injection de sérum antitétanique, après avoir apporté les premiers soins à la blessure (désinfection, éventuellement suture).

TECHNIQUE PROFESSIONNELLE (8 points)

1. Bouquet rond, coussin rond ou pyramidal, raquette, croix, cœur, devant de tombe, gerbe à la main, gerbe piquée, dessus de tombe. 1 pt

2. a) Maintien des fleurs pour une plus longue conservation. 1 pt

b) Nettoyage toutes les semaines avec des produits désinfectants. Bien s'assurer de la bonne température, environ 10 à 12° 1 pt

3. Dracanea, feuille d'anthurium, laurier palme, galax, aspidistras, feuille de philodendron, aralia. 1 pt

4. a) Utiliser des végétaux pour cacher la mousse synthétique. 1 pt

b) Thuya, laurier palme, fougères, aspidistras, aucuba. 1 pt

5. C'est un procédé permettant l'élimination d'un excès d'eau. Ex : couche de sable ou de graviers au fond d'une jardinière ou autre contenant. 1 pt

6. Beargrass, aspidistras, phormium, pandanus, aralia, feuilles d'anthurium, galax. 1 pt

GROUPEMENT INTERACADEMIQUE II		Session 2001
Durée : 3 h 00	Page 1/3	EP4 – Technologie
CORRIGE		CAP FLEURISTE

BOTANIQUE (5 points)

1. Eléments principaux : N → azote
 P → phosphore
 K → potassium

1,5 pt

- Eléments secondaires : Ca → calcium
 S → soufre
 Fe → fer
 + oligo-éléments

2.

1,5 pt



Feuille composée pennée



- Rubané
- Filiforme
- Parallèle



F. Entière dentée



F. entière lancéolée



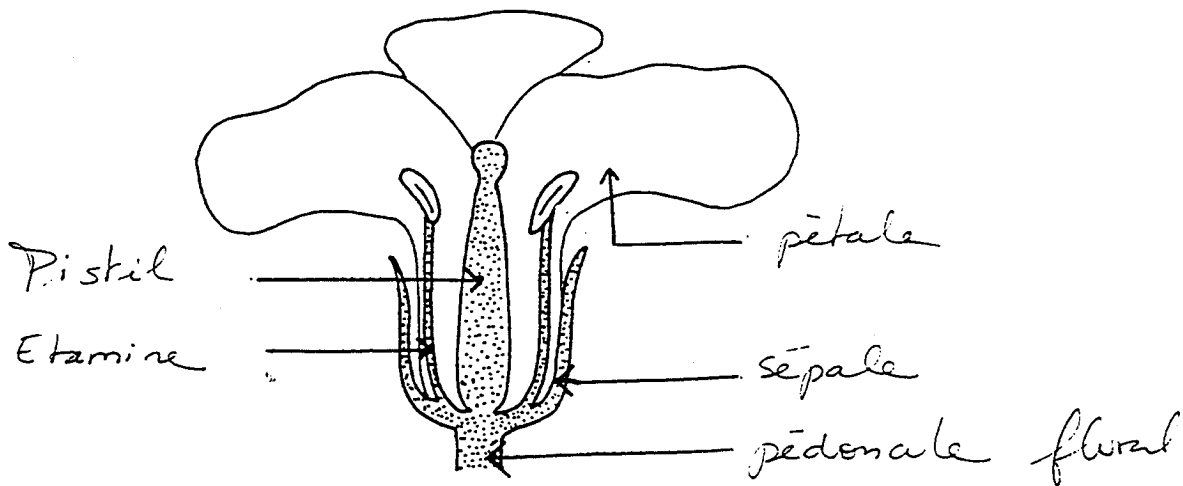
F. lobée
sinuée



F. palmée
(incisée)

3. a)



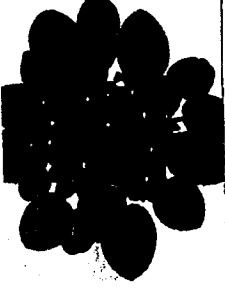

1 pt







b) Insectes (abeilles, ...) ; vent ; homme, animaux

1 pt

RECONNAISSANCE DES VEGETAUX (4 pts)

Plante	1	2	3	4
				
Nom commun	Oiseau du paradis	Croton	Viòlette du cap	Amaryllis
Genre	Strelitzia	Codiaeum.	Saintpaulia	Hippeastrum
Famille	MUSACEES	EUPHORBIACEES	GESNERIACEES	AMARYLLIDACEES

Plante	5	6	7	8
				
Nom commun	Sabot de Vénus	Fougère de Boston	Asperge	Calceolaire
Genre	Paphiopedilum	Nephrolepis.	Asparagus	Calceolaria
Famille	ORCHIDÉES	POLYPODIACEES	LILIACÉES	SCOFULARIACÉES