

COMPETENCES		TRAVAIL A REALISER	CAP
C6.1	PREPARER les commandes.	<u>1^{er} TRAVAIL</u> ETABLIR le circuit de préparation des commandes.	/8
C3.3	TRANSMETTRE des informations.	ETABLIR le bon de préparation. ETABLIR le bon de livraison. ETABLIR la lettre de voiture.	/9 /6 /5
C6.3	ADRESSER et MARQUER.	<u>2^{ème} TRAVAIL</u> CHOISIR les pictogrammes spécifiques.	/8
C1.2	DECODER des informations.	<u>3^{ème} TRAVAIL</u> INTERPRETER le contenu d'une plaque constructeur.	/12
C1.2	DECODER des informations.	<u>4^{ème} TRAVAIL</u> REPERER les éléments d'un système.	/14
C1.4	CARACTERISER une procédure de distribution.	<u>5^{ème} TRAVAIL</u> DONNER le nombre de produits palettisés. EFFECTUER un calcul de masse et JUSTIFIER votre choix.	/4 /4
C3.3	COMPOSER le message.	<u>6^{ème} TRAVAIL :</u> COMPLETER la fiche courrier.	/10
C 3.3	CHOISIR le canal.	<u>7^{ème} TRAVAIL :</u> CHOISIR le canal et l'outil.	/8
C 4.2	TENIR les stocks.	<u>8^{ème} TRAVAIL :</u> TENIR une fiche en quantité.	/12
			/100

**LES ANNEXES 3, 4, 5, 6, 7, 8, 9, 11, 13, 14, 15
SONT A RENDRE AVEC LA COPIE D'EXAMEN.**

ACADEMIE DE BORDEAUX Durée : 2H Coefficient : CAP : 5 Epreuve : EP2 TRAVAUX PROFESSIONNELS D'ANALYSE DE TRAVAIL ET DE TECHNOLOGIE	CAP DISTRIBUTION MAGASINAGE dominante distribution et commercialisation des équipements automobiles	Session 2001 1/18
---	---	--

LES ANNEXES 3.4.5.6.7.8.9.11. .14.15 SONT A RENDRE AVEC LA COPIE.

Vous êtes M. Duval, stagiaire à la concession Renault Z.I. de Tartifume 33130 Bègles.

PREMIER TRAVAIL :

Vous recevez le 15 Mai 2001 une commande **annexe 1** du Garage de l'Océan 150 Bld de l'océan 33120 ARCACHON.

Tous les produits sont disponibles en stock.

Vous disposez:

- d'un extrait de l'adressage du magasin **annexe 2**.
- du plan du magasin **annexe 3**.
- d'un bon de préparation **annexe 4**.
- d'un bon de livraison **annexe 5**.
- d'une lettre de voiture **annexe 6**.

La livraison s'effectue le jour même par le SERNAM, comporte 2 colis d'un poids total de 30 Kg, le port est franco.

Vous devez :

- Etablir le circuit de préparation **annexe 3**.
- Etablir le bon de préparation N°10 **annexe 4**.
- Etablir le bon de livraison N° 120A **annexe 5**.
- Etablir la lettre de voiture **annexe 6**.

DEUXIEME TRAVAIL :

Vous disposez des pictogrammes figurants en **annexe 7**.

Vous devez sélectionner 2 pictogrammes à coller sur les colis que vous venez de réaliser.

TROISIEME TRAVAIL :

A partir de la plaque d'identification constructeur **annexe 8** vous indiquez sur cette annexe la signification des éléments repérés.

QUATRIEME TRAVAIL :

Sur l'**annexe 9** repérez sur les 2 vues avec des crayons de couleur les pièces suivantes:

- 1 Carter d'embrayage (crayon rouge).
- 15 Vis (crayon bleu).
- 18 Piston (crayon rouge).
- 22 Vis de purge (crayon bleu).

ACADEMIE DE BORDEAUX Durée : 2H Coefficient : CAP : 5	CAP DISTRIBUTION MAGASINAGE dominante distribution et commercialisation des équipements automobiles	Session 2001 2/18
Epreuve : EP2 TRAVAUX PROFESSIONNELS D'ANALYSE DE TRAVAIL ET DE TECHNOLOGIE		

CINQUIEME TRAVAIL :

Vous devez manutentionner une palette EURO **annexe 10** chargée de produits liquide en plusieurs couches (lits) identiques. Vous trouverez en **annexe 11** les caractéristiques de ces produits.

- Vous indiquerez le nombre de produit maximum à charger sur la palette.
- La masse totale de la charge (produits + palette).
- La compatibilité de la palette en fonction de la masse des produits.
- La justification de la réponse précédente.

SIXIEME TRAVAIL :

Vous avez récemment vendu au Garage Moderne 16 rue de la gare 33700 Mérignac, des pièces automobiles pour une somme de 15 631,63 F (facture N°1568 du 20/04/2001).

Vous avez rédigé un premier rappel de règlement en date du 08/05/2001, or à ce jour 15/05/2001 cette facture reste impayée.

Vous prenez connaissance de la bible de paragraphes RAPREG **annexe 12** et compléter la fiche courrier **annexe 13**.

SEPTIEME TRAVAIL :

Votre entreprise est équipée de moyens modernes de communication (télécopie; minitel...).

Précisez le canal que vous utiliseriez (écrit; oral; visuel) ainsi que l'outil dans les cas figurants dans le tableau **annexe 14**.

HUITIEME TRAVAIL :

Il vous est demandé de mettre à jour en quantité la fiche de stock **annexe 15** des filtres à huile référencés 7701202711.

Vous disposez pour le mois d'avril des informations ci-dessous.

Stock initial: 200 unités à 166F au 01/04/2001.

Entrées: 14/04/2001 Bon N° 51 de 100 unités à 170F
21/04/2001 Bon N° 75 de 170 unités à 180F
29/04/2001 Bon N° 86 de 100 unités à 190F

Sorties: 03/04/2001 Bon N° 21 de 10 unités
12/04/2001 Bon N° 71 de 50 unités
16/04/2001 Bon N° 100 de 70 unités
20/04/2001 Bon N° 136 de 50 unités
26/04/2001 Bon N° 158 de 10 unités

06/04/2001 Bon N° 41 de 34 unités.
13/04/2001 Bon N° 81 de 24 unités.
19/04/2001 Bon N° 121 de 40 unités.
25/04/2001 Bon N° 151 de 60 unités.
28/04/2001 Bon N° 167 de 100 unités.


ACADEMIE DE BORDEAUX Durée : 2H Coefficient : CAP : 5 Epreuve : EP2 TRAVAUX PROFESSIONNELS D'ANALYSE DE TRAVAIL ET DE TECHNOLOGIE	CAP DISTRIBUTION MAGASINAGE dominante distribution et commercialisation des équipements automobiles	Session 2001 3/18
--	---	--

Garage de l'océan
 150 Bld de l'océan
 33120 ARCACHON
 05 56 22 24 25

BON DE COMMANDE N° 10

RENAULT
 Z.I Tartifume
 33130 BEGLES
 05 56 69 35 95

DESIGNATION	REFERENCE	QUANTITE	PREX UNITAIRE	MONTANT H.T.
Filtre à huile	77 01 415 035	10		
Filtre à air	77 01 349 530	5		
Liquide de refroidissement	77 01 521 236	10		
Liquide de freins	77 01 521 247	10		
Plaquettes de freins	77 01 202 711	5		
Amortisseur	77 00 821 058	6		
Courroie de ventilateur	77 00 260 049	3		
Rétroviseur de caravane	77 01 411 005	1		
			TOTAL H.T.	
			T.V.A.	
			TOTAL T.T.C	

A : Arcachon , Le : Mai 2001
epuage de l'océan
 SIGNATURE 

ACADEMIE DE BORDEAUX Durée : 2H	CAP DISTRIBUTION MAGASINAGE dominante distribution et commercialisation des équipements automobiles	Session 2001
Coefficient : CAP : 5		4/18
Epreuve : EP2 TRAVAUX PROFESSIONNELS D'ANALYSE DE TRAVAIL ET DE TECHNOLOGIE		

ADRESSAGE

REFERENCES										DESIGNATIONS	ADRESSES		
7	7	0	1	4	1	5	0	3	5	Filtre à huile	B2	05	02
7	7	0	1	4	1	1	0	0	5	Rétroviseur de caravane	A1	01	00
7	7	0	1	5	2	1	2	4	7	Liquide de freins	D2	01	00
7	7	0	0	8	2	1	0	5	8	Amortisseur	B1	04	02
7	7	0	1	5	2	1	2	3	6	Liquide de refroidissement	A2	03	01
7	7	0	1	2	0	2	7	1	1	Plaquettes de freins	D1	03	01
7	7	0	1	3	4	9	5	3	0	Filtre à air	B2	05	01
7	7	0	0	2	6	0	0	4	9	Courroie de ventilateur	D2	05	02

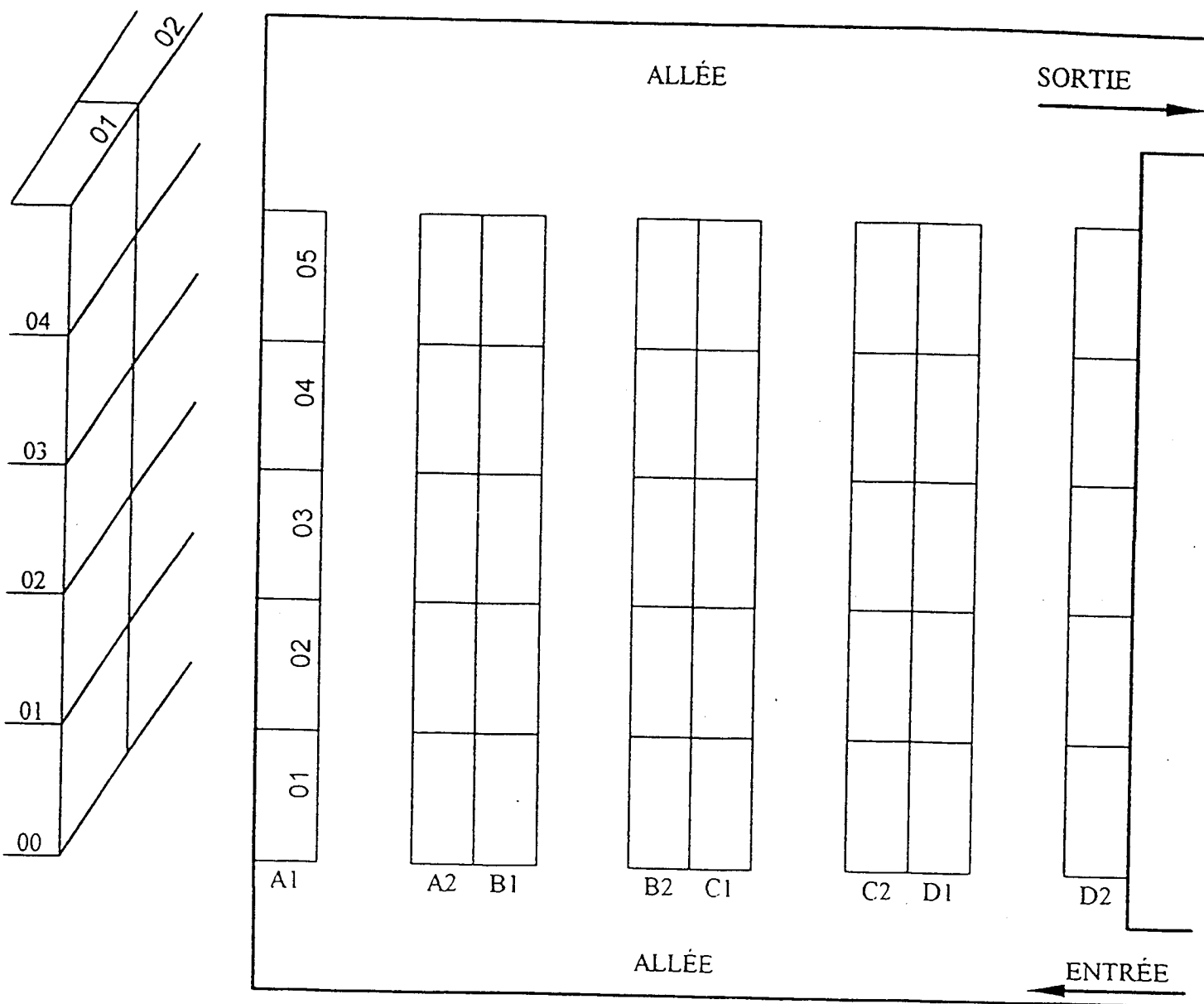
ACADEMIE DE BORDEAUX

Durée : 2H

Coefficient : CAP : 5

Epreuve : EP2 TRAVAUX PROFESSIONNELS D'ANALYSE DE TRAVAIL ET DE TECHNOLOGIE**CAP DISTRIBUTION MAGASINAGE****dominante distribution et
commercialisation des
équipements automobiles****Session 2001****5/18**

PLAN DU MAGASIN



La largeur des allées est de : 1200 mm.

Votre chariot est de : 800 mm.

ACADEMIE DE BORDEAUX	CAP DISTRIBUTION MAGASINAGE	Session 2001
Durée : 2H	dominante distribution et commercialisation des équipements automobiles	6/18
Epreuve : EP2 TRAVAUX PROFESSIONNELS D'ANALYSE DE TRAVAIL ET DE TECHNOLOGIE		

BORDEREAU DE PREPARATION

A LIVRER A :

N° de compte : _____

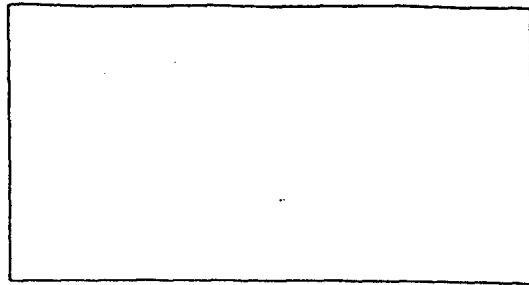
Références client : _____

Emis le : _____

ADRESSE STOCKAGE	DESIGNATION	CODE											QUANTITE	
		\												

NOM PREPARATEUR	SIGNATURE	Nbre COLIS	POIDS	DATE PREPARATION
-----------------	-----------	------------	-------	------------------

ACADEMIE DE BORDEAUX Durée : 2H Coefficient : CAP : 5 Epreuve : EP2 TRAVAUX PROFESSIONNELS D'ANALYSE DE TRAVAIL ET DE TECHNOLOGIE	CAP DISTRIBUTION MAGASINAGE dominante distribution et commercialisation des équipements automobiles	Session 2001 7/8
---	---	---------------------------------------



Commande N° :		BON DE LIVRAISON N° _____ A _____ Le _____
Nos Références :	Préparateur :	
Colisage :		

REFERENCE	DESIGNATION	UNITE	QUANTITE	OBSERVATIONS

RECU

Date de réception _____ , le _____

SIGNATURE

OBSERVATIONS :

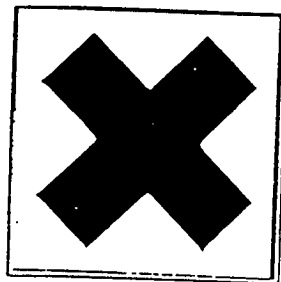
ACADEMIE DE BORDEAUX	CAP DISTRIBUTION MAGASINAGE	Session 2001
Durée : 2H	dominante distribution et commercialisation des équipements automobiles	8/18
Epreuve : EP2 TRAVAUX PROFESSIONNELS D'ANALYSE DE TRAVAIL ET DE TECHNOLOGIE		

Numero d'expédition 5047460 5											
AGENCE ▶	EXPÉDITEUR	ADRESSE	DESTINATAIRE	ADRESSE	LOCALITÉ DE LIVRAISON (Vale au verso)	CODE POSTAL	COLIB	POIDS	REMBOURSEMENT		
Date					PARTICULARITÉS DE LIVRAISON			MONTANT DU REMBOURSEMENT EN LETTRES			
Télex ou Fax					Télex ou Fax			Télex ou Fax			
RÉFÉRENCES CLIENT (OU REMBOURSEMENT)					RÉFÉRENCES C.A.M.B.			BÉNÉFICIAIRE			
NATURE DE L'ENVOI					N° Cde :			Code AV			
					N° Rayon :			Numéro d'expédition 5047460 5			
					D.L.D.			COMPAGNIE D'ASSURANCE			
Remis à					Signature :			POLICE N°			
RECONNAISSANCE AU DÉPART		RECONNAISSANCE À L'ARRIVÉE		MESSAGERIE (1) (2)		SX (1)		DX (1)			
				PORT PAYÉ		PORT DÙ		A DOMICILE		A UN DÉPÔT	
								DOMICILE		GARE	
						PORT PAYÉ OBLIGATOIREMENT					
						F .00					
						1) DECLARATION D'EXPÉDITION					
Transports						Dû par le Destinataire					
Expéditions						N° Expense de TVA					
Tous les droits remboursables						Client					
Chèque						Mettre les marchandises adressées					
C.A.M.B.						à l'adresse					
						Signature					
						Date					
<p>(2) LES REMBOURSEMENTS NE SONT PAS ADMIS EN MESSAGERIE PORT DÙ.</p> <p>Tout paiement par chèque doit être libellé à l'ordre de la S.N.C.F. Droits de timbre perçus en compte avec le Trésor.</p>						<p>CONDITIONS GÉNÉRALES AU VERSO</p>					
<p>SERNAM</p> <p>S.N.C.F. R.C.S. PARIS 8 557 049 447</p>						<p>INSCRIRE CI-DESSUS LE CODE D'ACHEMINEMENT</p>					

ACADEMIE DE BORDEAUX
 Durée : 2H
 Coefficient : CAP : 5
 Epreuve : EP2 TRAVAUX PROFESSIONNELS D'ANALYSE DE TRAVAIL ET DE TECHNOLOGIE

Session 2001
CAP DISTRIBUTION MAGASINAGE
 dominante distribution et commercialisation des équipements automobiles
 9/18

Parmi les pictogrammes ci-dessous citez les deux que vous collerez sur le colis que vous venez de réaliser et donnez leur appellation ?



N°1



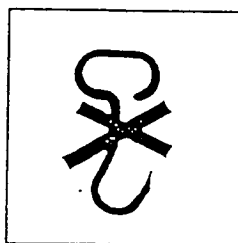
N°2



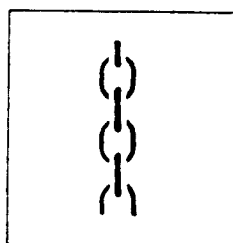
N°3



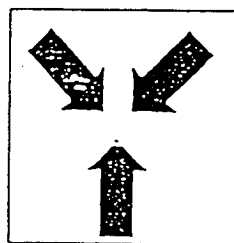
N°4



N°5



N°6



N°7

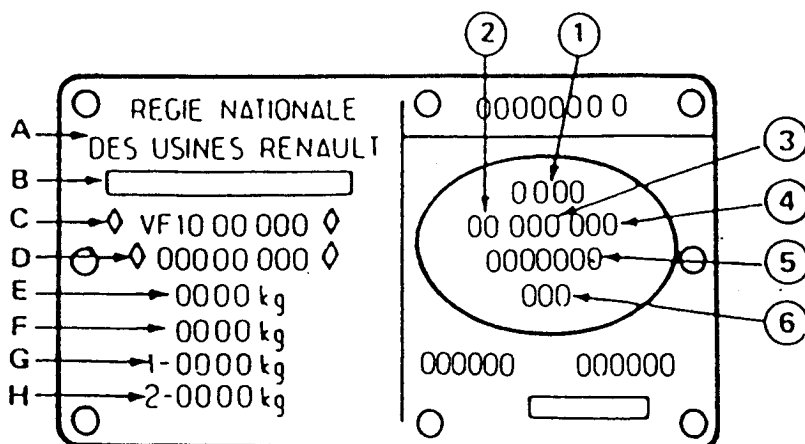


N°8



N°9

<p>ACADEMIE DE BORDEAUX Durée : 2H Coefficient : CAP : 5 Epreuve : EP2 TRAVAUX PROFESSIONNELS D'ANALYSE DE TRAVAIL ET DE TECHNOLOGIE</p>	<p>CAP DISTRIBUTION MAGASINAGE dominante distribution et commercialisation des équipements automobiles</p>	<p>Session 2001 10/18</p>
--	--	---



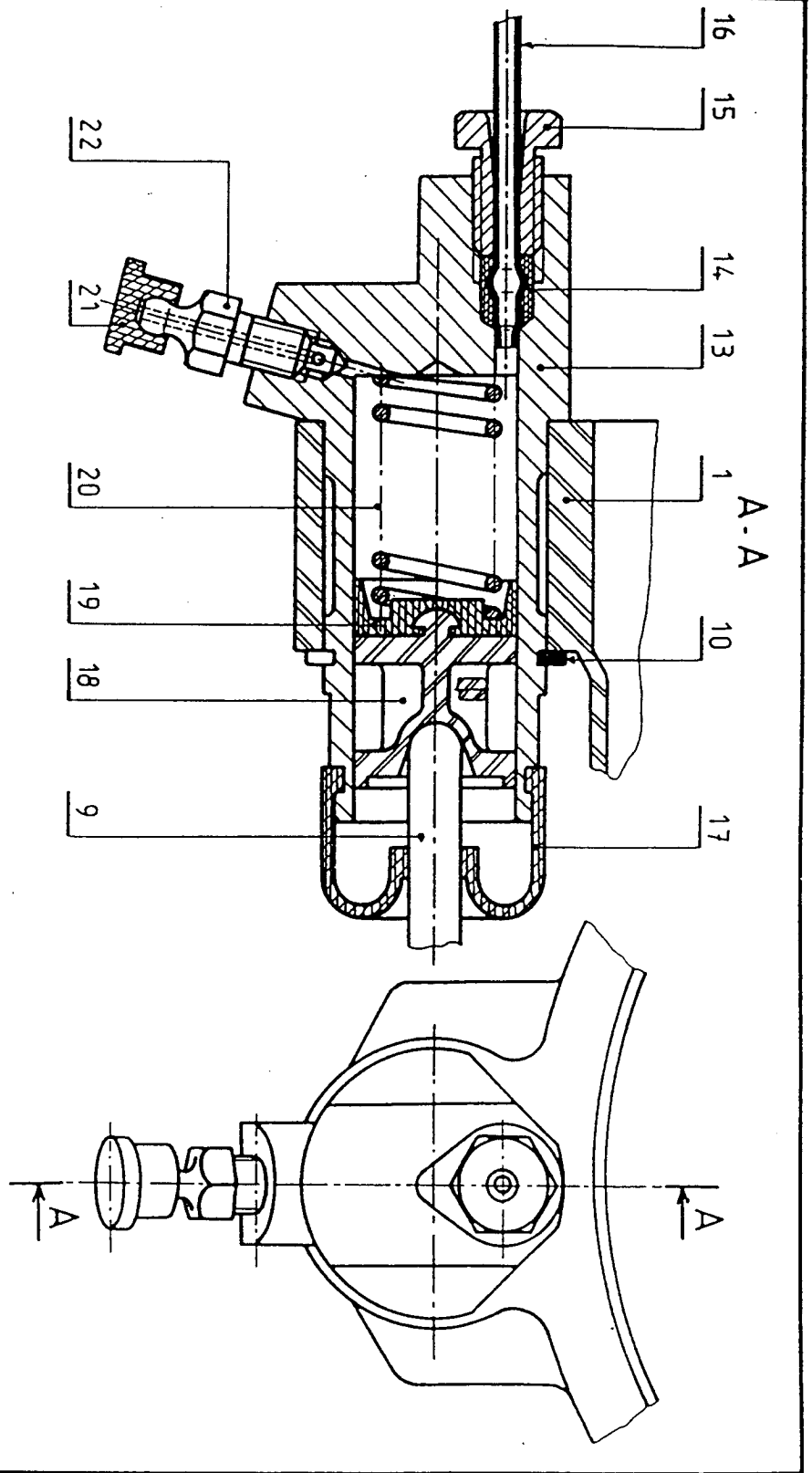
C: _____

1: _____

3: _____

5: _____

ACADEMIE DE BORDEAUX	CAP DISTRIBUTION MAGASINAGE	Session 2001
Durée : 2H	dominante distribution et	
	commercialisation des	
	équipements automobiles	
Coefficient : CAP : 5		11/18
Epreuve : EP2 TRAVAUX PROFESSIONNELS D'ANALYSE DE TRAVAIL ET DE TECHNOLOGIE		



16	1	Tube	22	1	Vis de purge
15	1	Vis	21	1	Bouchon
14	1	Garniture	20	1	Resort cylindrique helicoïdal
13	1	Corps	19	1	Coupelle
10	1	Anneau élastique (cerclelipos)	18	1	Piston.
9	1	Bielle de commande	17	1	
1	1	Carter d'embrayage			
Rep	N. b	Designation	Rep	N. b	Designation

Echelle 15:1

CYLINDRE RECEPTEUR D'EMBRAYAGE

ACADEMIE DE BORDEAUX

Durée : 2H

Coefficient : CAP : 5

Epreuve : EP2 TRAVAUX PROFESSIONNELS D'ANALYSE DE TRAVAIL ET DE TECHNOLOGIE

CAP DISTRIBUTION MAGASINAGE

dominante distribution et commercialisation des équipements automobiles

Session 2001

12/18

① Palette pool Europe - 4 entrées

Seul type de palette admis à l'échange par les chemins de fer européens.
Estampillée EUR-SNCF selon les normes UIC 435-2 et Assurance qualité ferroviaire AQF 335.

② + ③ Palette en bois - 4 entrées

Plancher épaisseur 22 mm en résineux. 1 face rabotée à claire-voies de 50 mm max.
Dés en résineux. Assemblage par pointes torsadées de 90 x 19 mm

④ Palette à entourage complet - 4 entrées

Plancher épaisseur 22 mm en résineux. Claire-voies de 50 mm max. Dés en résineux.
Assemblage par pointes torsadées de 90

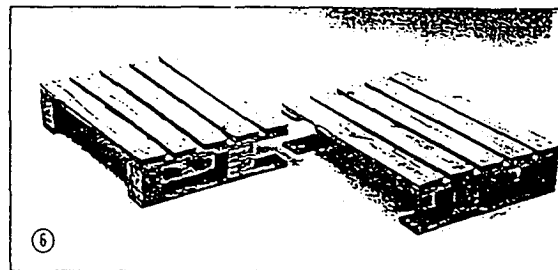
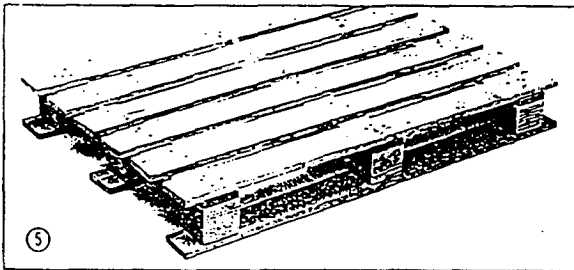
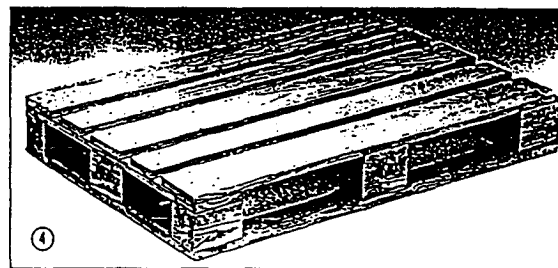
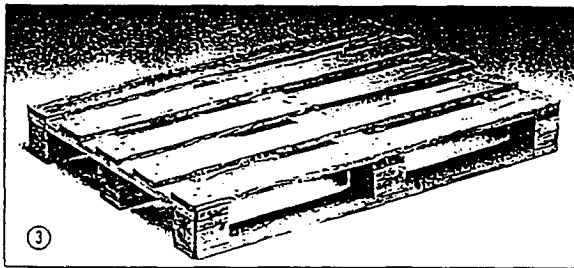
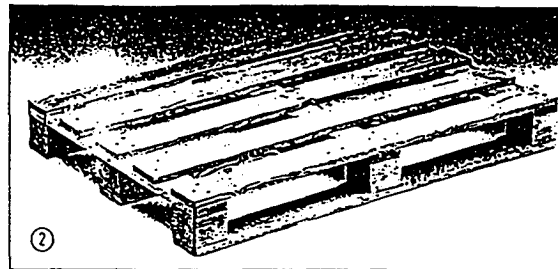
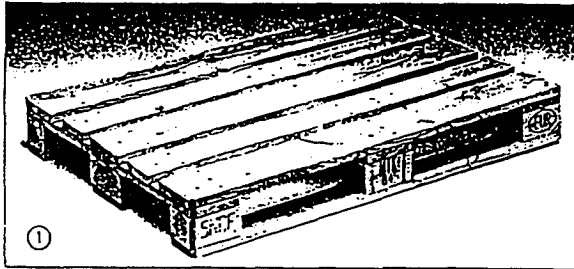
⑤ Palette perdue - 4 entrées

Constituée de planches en résineux non raboté, épaisseur 15 mm.

⑥ Mini-Palette - 4 entrées

Type réutilisable avec plancher 5 planches de 100 x 22 x 800 mm.
Claire-voies de 25 mm. Mini-palettes type perdu sur demande.

Livraison 10 pièces minimum. Réductions de prix pour commandes importantes.



Modèle		①	②				③		
Charge admissible	kg	1200	800	800	800	1500	1500	15	
Largeur x longueur	mm	800 x 1200	800 x 1200	1000 x 1000	1000 x 1200	500 x 1000	500 x 1200	1000 x 12	
Dm passages	Hauteur	100	100	100	100	100	100	1	
	Largeur petit côté	600	600	720	720	600	600	7	
	Largeur grand côté	910	1000	800	910	910	910	9	
Poids	kg	30	27	28	35	33	30		
De 10 à 49 pièces	Réf.	514 128 75	528 536 75	528 552 75	528 519 75	528 535 75	528 617 75	528 633	
	H T / pce	117.-	132.-	141.-	157.-	147.-	158.-	211	
50 pièces et plus	Réf.	542 504 75	528 544 75	528 560 75	528 587 75	528 573 75	528 625 75	528 641	
	H T / pce	106.-	112.-	121.-	133.-	123.-	123.-	17	

Modèle		④			⑤		⑥
Charge admissible	kg	1000	1000	1000	500	500	6
Largeur x longueur	mm	800 x 1200	1000 x 1200	1200 x 1200	800 x 1000	1000 x 1200	600 x 8
Dm passages	Hauteur	100	100	100	90	90	1
	Largeur petit côté	600	800	1000	630	830	5
	Largeur grand côté	950	950	1000	830	1030	6
Poids	kg	26	32	40	34	19	
De 10 à 49 pièces	Réf.	617 207 75	617 229 75	617 245 75	617 517 75	617 517 75	617 261
	H T / pce	146.-	159.-	191.-	81 80	81 80	71
50 pièces et plus	Réf.	617 210 75	617 237 75	617 253 75	617 195 75	617 195 75	617 288
	H T / pce	136.-	149.-	180.-	74 60	74 60	67

ACADEMIE DE BORDEAUX

Durée : 2H

Coefficient : CAP : 5

Epreuve : EP2 TRAVAUX PROFESSIONNELS D'ANALYSE DE TRAVAIL ET DE TECHNOLOGIE

CAP DISTRIBUTION MAGASINAGE

dominante distribution et
commercialisation des
équipements automobiles

Session 2001

13/18

Caractéristiques de chaque produit

Longueur 400 mm.
 Largeur 300 mm.
 Hauteur 300 mm.
 Masse 37 Kg.

Caractéristique particulière de la palette

hauteur de la palette 150 mm.

Caractéristique de stockage

hauteur maxi de la palette + produits = 1600 mm.

Réponses

Cette charge est elle compatible avec la palette EURO (répondre en cochant la bonne case).

Oui Non

Justifier votre réponse

<u>ACADEMIE DE BORDEAUX</u> Durée : 2H Coefficient : CAP : 5 Epreuve : EP2 TRAVAUX PROFESSIONNELS D'ANALYSE DE TRAVAIL ET DE TECHNOLOGIE	CAP DISTRIBUTION MAGASINAGE dominante distribution et commercialisation des équipements automobiles	<u>Session 2001</u> 14/18
---	--	--

BIBLE RAPREG

- 10 - Notre service comptable nous informe que, malgré notre lettre du... votre compte reste débiteur de..., somme qui correspond à notre facture n°... du ...
- 11 - Le chèque n° ... sur ... vient de nous être retourné par la Banque avec la mention «sans provision au compte».
- 12 - Nous vous rappelons nos deux précédents courriers en date des ... et ... relatifs à notre facture n° ... du ...
- 13 - Nous vous rappelons notre facture n° ... du ... dont nous n'avons pas reçu le règlement à ce jour.....
- 20 - Nous pensons qu'il s'agit d'une simple omission de votre part et vous remercions, par avance, de votre prompt règlement.
- 21 - A ce jour, nous n'avons toujours rien reçu.
- 22 - Nous constatons qu'à ce jour nous ne sommes toujours pas en possession de votre règlement.
- 30 - Nous vous prions de nous verser au plus tôt, par tout moyen à votre convenance, la somme correspondante, soit ...
- 31 - Vous voudrez bien nous faire parvenir votre règlement sous huitaine.
- 32 - Compte tenu qu'aucun versement n'a été effectué à ce jour, nous vous serions obligés de régulariser cette situation dans les 48 heures.
- 33 - Nous vous demandons de bien vouloir alimenter votre compte dans les meilleurs délais et de nous faire parvenir un nouveau chèque du même courant.
- 34 - Nous vous adressons un dernier rappel et vous demandons de nous faire parvenir par retour la somme de ... F, montant de ladite facture.
- 40 - Passé ce délai, nous vous verrions dans l'obligation de remettre votre dossier à Notre Service Contentieux.
- 41 - Nous comptons sur un règlement rapide de votre part et vous remercions.
- 42 - La présente constitue donc la dernière intervention amiable et vous permet de vous libérer en évitant les coûts et inconvénients d'une procédure....
- 50 - Veuillez agréer, M..., l'expression de nos sentiments distingués.
- 51 - Veuillez agréer, m..., nos sentiments distingués.
- 52 - Nous vous prions d'agréer, M..., nos salutations distinguées.
- 53 - Veuillez agréer, M..., nos sentiments les plus dévoués

ACADEMIE DE BORDEAUX	CAP DISTRIBUTION MAGASINAGE	Session 2001
Durée : 2H	dominante distribution et commercialisation des équipements automobiles	15/18
Coefficient : CAP : 5		
Epreuve : EP2 TRAVAUX PROFESSIONNELS D'ANALYSE DE TRAVAIL ET DE TECHNOLOGIE		

FICHE COURRIER

NOM :

Prénom

N° et Rue :

Code postal et Ville:

Date de la lettre

Objet :

P.J.

Codes des paragraphes	Variables à introduire

ACADEMIE DE BORDEAUX

Durée : 2H

Coefficient : CAP : 5

Epreuve : **EP2 TRAVAUX PROFESSIONNELS D'ANALYSE DE TRAVAIL ET DE TECHNOLOGIE****CAP DISTRIBUTION MAGASINAGE**dominante distribution et
commercialisation des
équipements automobiles**Session 2001**

16/18

Précisez dans le tableau ci-dessous le canal utilisé (écrit, oral, visuel) et l'outil.

ACTIONS	CANAL	OUTIL	ACTIONS	CANAL	OUTIL
Consultation d'horaires S.N.C.F.			Transmission instantanée d'un dessin de pièce à un client.		
Information clientèle de la sortie d'un nouveau modèle(100 clients: message personnalisé)			Réclamation pour une commande en retard (réponse immédiate)		
Commande longue et urgente			Réservation d'une chambre d'hôtel dans une grande chaîne hôtelière.		

ACADEMIE DE BORDEAUX Durée : 2H Coefficient : CAP : 5	CAP DISTRIBUTION MAGASINAGE dominante distribution et commercialisation des équipements automobiles	Session 2001 17/18
Epreuve : EP2 TRAVAUX PROFESSIONNELS D'ANALYSE DE TRAVAIL ET DE TECHNOLOGIE		

Référence:			Stock minimum:							
Désignation:			stock maximum:							
Date	Nature et Numéro du document	Entrées			Sorties			Stocks		
		Q	P.U.	Montant	Q	P.U.	Montant	Q	PU.	Montant

ACADEMIE DE BORDEAUX	CAP DISTRIBUTION MAGASINAGE	Session 2001
Durée : 2H	dominante distribution et commercialisation des équipements automobiles	
Coefficient : CAP : 5		18/18
Epreuve : EP2 TRAVAUX PROFESSIONNELS D'ANALYSE DE TRAVAIL ET DE TECHNOLOGIE		