

COLLECTIVITE DE JEUNES ENFANTS

SUJET N° 1

Vous êtes agent de service dans une école maternelle :

- Préciser le rôle de l'ETC pendant la distribution des repas.
- Citer les règles d'hygiène et de sécurité à respecter au moment de la distribution des repas.

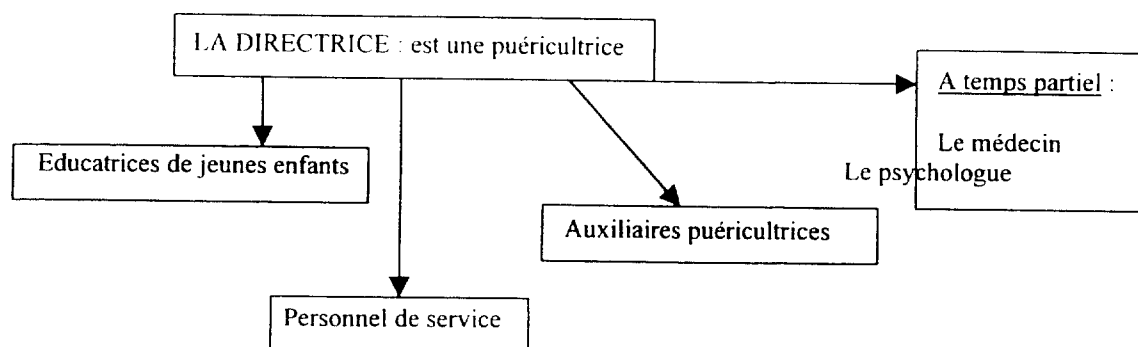
SUJET N° 2

- Indiquer la fonction d'une école maternelle.
- Préciser les tâches de l'employé technique de collectivité dans cette structure.
- A quels besoins de l'enfant ces tâches répondent-elles ?

SUJET N° 3

- Citer les modes de garde collectifs pour les enfants de 3 mois à 3 ans.
- Préciser les conditions d'admission dans une crèche collective.
- A l'aide de l'organigramme ci-dessous, préciser le rôle de chacun et situer l'E.T.C.

organigramme du personnel d'une crèche collective



CAP EMPLOYE TECHNIQUE DE COLLECTIVITES		Code 50 33 405	SESSION 2001
EPREUVE : C.M.MT	Durée totale : 0H20 + 0H20	Coef. : 3	Page : 1/10

SUJET N° 4

- Citer les conditions d'admission des enfants en école maternelle.
- Citer le personnel employé et préciser la fonction de chacun.

SUJET N° 5

- Citer les besoins des enfants de 3 mois à 3 ans.
- Préciser les fonctions de l'E.T.C en crèche collective.
- Indiquer les compétences requises pour occuper cet emploi.

CAP EMPLOYE TECHNIQUE DE COLLECTIVITES		Code 50 33 405	SESSION 2001
EPREUVE : C.M.MT	Durée totale : 0H20 + 0H20	Coef. : 3	Page : 2/10

COLLECTIVITE POUR PERSONNES AGEES

SUJET N° 6

- Citer les besoins d'une personne âgée en maison de retraite.
- Préciser comment l'ETC, dans une maison de retraite, peut répondre à ses besoins.

SUJET N°7

- Quels sont les services qui peuvent être proposés à une personne âgée dans un foyer résidence.
- Quelles sont les attributions de l'ETC (= rôle) dans ce type d'établissement.

SUJET N° 8

- Citer les collectivités d'accueil pour personnes âgées (3 minimum)
- Pour l'une d'entre elles, préciser les conditions d'accueil et les prestations offertes.

SUJET N° 9

- Citer des équipements (minimum 5) assurant la sécurité et le confort des personnes âgées en maison de retraite.
- Justifier.

CAP EMPLOYÉ TECHNIQUE DE COLLECTIVITES		Code 50 33 405	SESSION 2001
EPREUVE : C.M.MT	Durée totale : 0H20 + 0H20	Coef. : 3	Page : 3/10

SUJET N° 10

- Citer les personnels employés dans une maison de retraite.
- Indiquer le rôle de chacun.

SUJET N° 11

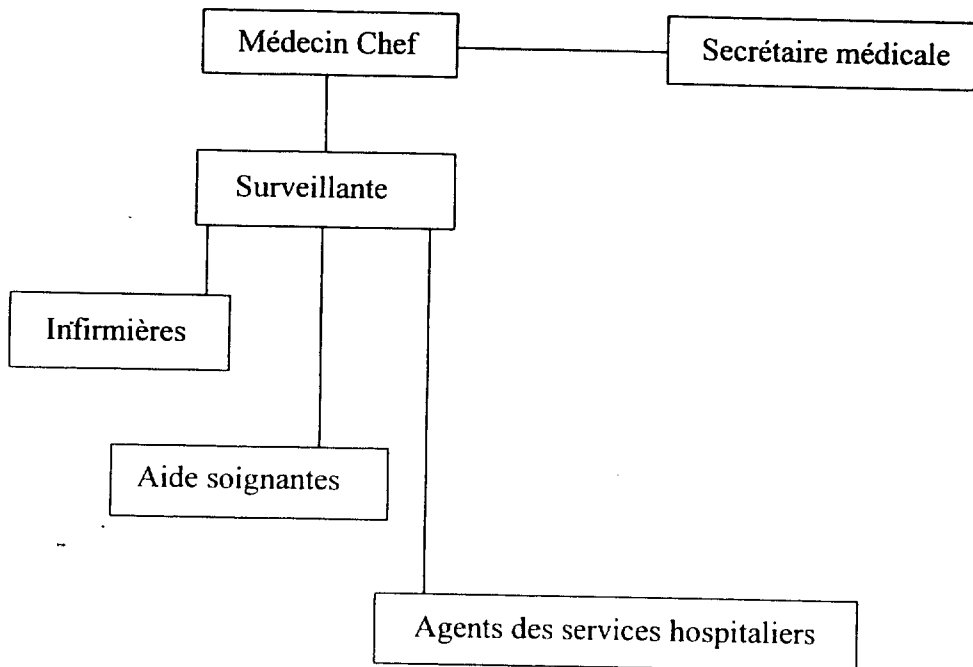
- Indiquer l'équipement de la chambre et du cabinet de toilette de la personne âgée.
- Citer les éléments de sécurité et de confort pour la personne âgée.

CAP EMPLOYE TECHNIQUE DE COLLECTIVITES		Code 50 33 405	SESSION 2001
EPREUVE : C.M.MT	Durée totale : 0H20 + 0H20	Coef. : 3	Page : 4/10

MILIEU HOSPITALIER

SUJET N° 12

- A partir de l'organigramme d'une unité de soins :



- Nommer la personne qui dirige une unité de soins.
- Situer l'E.T.C. sur cet organigramme.
- Indiquer les fonctions de l'E.T.C. dans une unité de soins.

SUJET N° 13

- Décrire le circuit du linge en milieu hospitalier.
- Citer les précautions à prendre pour prévenir les contaminations.

CAP EMPLOYE TECHNIQUE DE COLLECTIVITES		Code 50 33 405	SESSION 2001
EPREUVE : C.M.MT	Durée totale : 0H20 + 0H20	Coef. : 3	Page : 5/10

SUJET N° 14

Pour la distribution du petit déjeuner dans une unité de soins, préciser :

- le matériel nécessaire pour assurer le service des boissons, la préparation des plateaux.

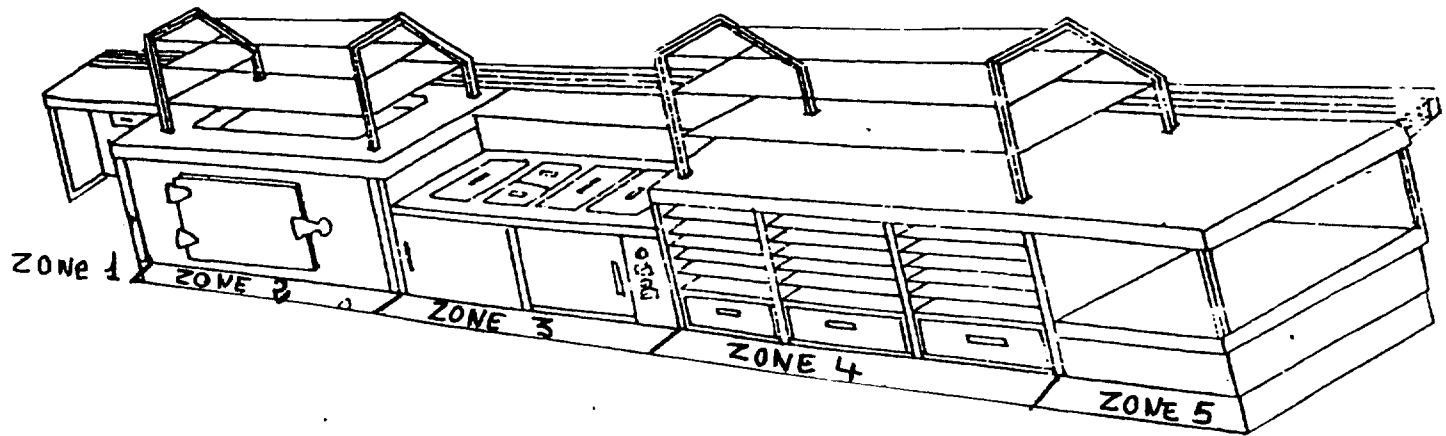
SUJET N° 15

- Citer les différents locaux d'une unité de soins.
- Décrire les équipements rencontrés dans l'office d'une unité de soins.
- Justifier.

CAP EMPLOYÉ TECHNIQUE DE COLLECTIVITÉS		Code 50 33 405	SESSION 2001
ÉPREUVE : C.M.MT	Durée totale : 0H20 + 0H20	Coef. : 3	Page : 6/10

CUISINE DE COLLECTIVITE

SUJET N° 16



- A l'aide du document ci-dessus, indiquer la disposition des produits sur une banque libre service linéaire.
- Préciser les températures à respecter pour chacune des zones. Justifier.

SUJET N° 17

- Indiquer les différentes étapes du traitement des fabrications culinaires dans le cadre de la liaison froide.
- Préciser les températures et les temps à respecter.
- Indiquer les matériels utilisés.

SUJET N° 18

- Préciser les activités de l'E.T.C. dans un libre service.
- Citer les matériaux qui composent la banque de distribution. Justifier ce choix.

CAP EMPLOYE TECHNIQUE DE COLLECTIVITES		Code 50 33 405	SESSION 2001
EPREUVE : C.M.MT	Durée totale : 0H20 + 0H20	Coef. : 3	Page : 7/10

SUJET N° 19

- Citer les différentes zones de stockage des denrées alimentaires en cuisine de collectivité.
- Préciser les matériels utilisés et les températures réglementaires permettant d'assurer la conservation de ces produits.

SUJET N° 20

- Indiquer le principe de la marche en avant des denrées alimentaires depuis la réception jusqu'à la distribution.
- Préciser les conséquences d'un circuit mal respecté.

SUJET N° 21

- Expliquer le principe de la liaison chaude.
- Préciser les températures à respecter.
- Citer les équipements nécessaires à la distribution des repas en liaison chaude.

SUJET N° 22

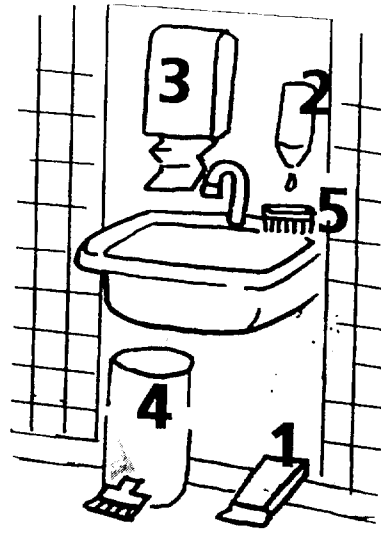
- Enoncer les tâches qui sont confiées à l'employé technique de collectivité dans une cuisine collective.
- Citer les risques d'accidents encourus par l'agent en restauration collective.
- Indiquer quelques moyens de prévention.

CAP EMPLOYE TECHNIQUE DE COLLECTIVITES		Code 50 33 405	SESSION 2001
EPREUVE : C.M.MT	Durée totale : 0H20 + 0H20	Coef. : 3	Page : 8/10

SUJET N° 23

Le poste de lavage des mains.

- Observer le schéma ci-contre.
Nommer les différents éléments qui composent un poste de lavage des mains réglementaire.
- Quel type de produit est placé dans l'élément n°2.
- Quelles sont les opérations successives à Respecter lors d'un lavage des mains ?



SUJET N° 24

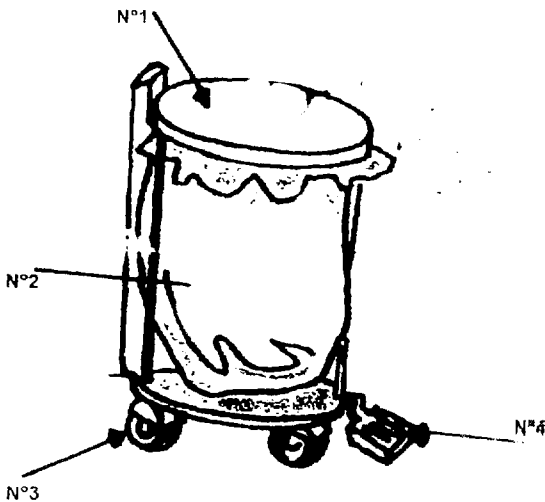
- Citer les différents éléments de la tenue professionnelle visible sur l'illustration.



- Citer 2 situations de travail où l'ETC porte cette tenue.
- Expliquer le rôle de l'un des éléments de cette tenue.

SUJET N° 25

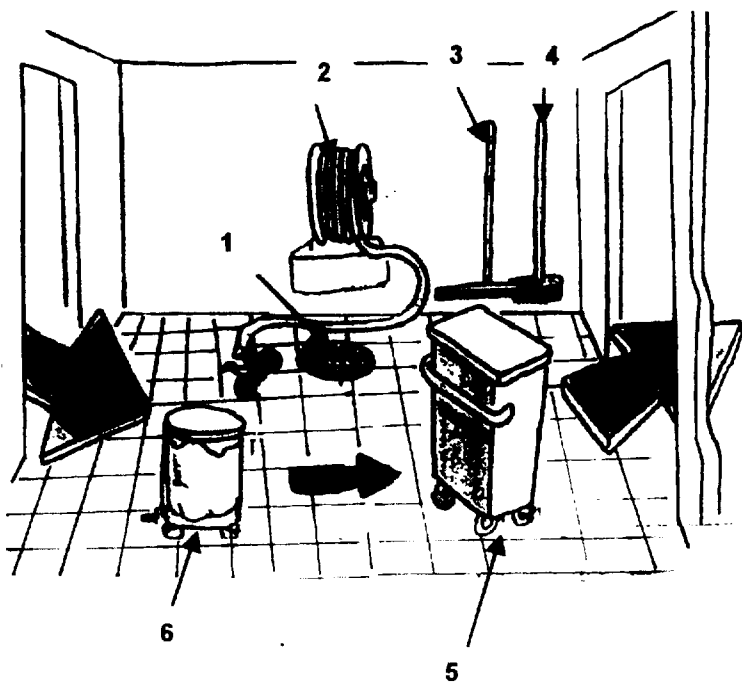
Observer le schéma ci-contre :



- Nommer les différentes parties de cette poubelle.
- Expliquer la fonction des éléments n°3 et n°4.
Justifier.

CAP EMPLOYE TECHNIQUE DE COLLECTIVITES		Code 50 33 405	SESSION 2001
EPREUVE : C.M.MT	Durée totale : 0H20 + 0H20	Coef. : 3	Page : 9/10

SUJET N° 26



- A partir de l'observation, citer les équipements ou matériels que l'on peut y trouver.

- Expliquer la fonction des éléments n°1 et n°3.
Justifier.

CAP EMPLOYE TECHNIQUE DE COLLECTIVITES		Code 50 33 405	SESSION 2001
EPREUVE : C.M.MT	Durée totale : 0H20 + 0H20	Coef. : 3	Page : 10/10