

**C.A.P. : SECTEUR SECONDAIRE**

Dominante :

Épreuve : **Vie Sociale et Professionnelle**

Centre d'écrit .....

NOM et Prénoms : .....

*( en majuscules, suivi s'il y a lieu du nom d'épouse )*

Date et lieu de naissance : .....

Code spécialité :

Durée : 1 h 00

Session : 2001.

Griffe du correcteur

**C.A.P. : SECTEUR SECONDAIRE**

Dominante :

Épreuve : **Vie Sociale et Professionnelle**

Session : 2001

N° de sujet 01 - 30

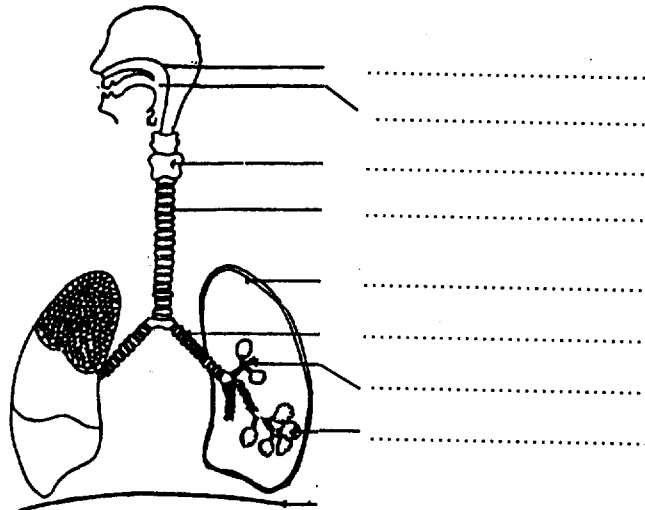
Folio 1 / 4

**SUJET****(l'usage de la calculatrice n'est pas autorisé)****1 - DOMAINE SANTÉ / 8 points**

Jeremy, 17 ans, vit dans une famille de fumeurs, son petit frère Marc, 2 ans, souffre de problèmes respiratoires sérieux.

1 - 1 Situer sur l'appareil respiratoire les organes cités dans le texte ci dessous.

L'air peut pénétrer dans l'organisme par les **fosses nasales** ou par la bouche. Ces 2 routes mènent au **pharynx** : carrefour des voies respiratoires et digestives puis au **larynx** organe de la voix. Ensuite, il emprunte la **trachée artère** puis les **bronches** qui pénètrent dans les 2 **poumons** enfin dans les **bronchioles** et les **alvéoles pulmonaires**.



1 - 2 Nommez les organes de l'appareil respiratoire qui correspondent aux définitions suivantes.

	Conduit largement ouvert se divisant en 2 bronches.
	Il est l'organe de la voix.
	C'est le carrefour des voies respiratoires et digestives.
	Elles réchauffent et humidifient l'air qui y pénètre.
	Minuscules sacs qui permettent les échanges gazeux entre l'air et le sang.
	Leur inflammation provoque la bronchite.

**Ne rien écrire**

**dans la partie barrée**

**01-30 Folio 2 / 4**

**1 – 3** Indiquer 2 règles d'hygiène de vie permettant d'améliorer la fonction de respiration.

- .....
- .....

**1 – 4** Le tabagisme passif : le médecin de famille, consulté pour les problèmes respiratoires de Marc, considère qu'il souffre de tabagisme passif.

**1 – 4 – 1** Expliquer l'expression « tabagisme passif ».

- .....
- .....

**1 – 4 – 2** Citer 3 conséquences du tabagisme sur la santé.

- .....
- .....
- .....

## **2 - DOMAINE ENVIRONNEMENT / 4 Points**

Les jeunes enfants, les personnes âgées, les asthmatiques, les grands fumeurs réagissent les premiers aux pollutions en général.

Compléter le tableau ci-dessous en utilisant l'article de 60 Millions de consommateurs.

Éléments polluants	Origine	Effets sur l'organisme	Mesures individuelles et collectives

Une dizaine de polluants sont mesurés en permanence. Parmi les plus toxiques, le dioxyde de soufre (SO<sub>2</sub>), gaz irritant provoque asthme et gêne respiratoire. Il provient du fioul et du charbon brûlés des usines. Bien qu'en nette diminution grâce au système de dépollution des fumées et à l'augmentation de la production électrique d'origine nucléaire, le soufre continue de polluer les zones sensibles comme le Pas de Calais et les régions du Rouen et du Havre.

À partir de 200 microgrammes / m<sup>3</sup>, le dioxyde d'azote (NO<sub>2</sub>), entraîne une altération de la fonction respiratoire et augmente la sensibilité des bronches des enfants aux infections microbiennes, il est émis à 75 % par les voitures et le pot catalytique en diminue sa production.

**60 millions de consommateurs.**

**Ne rien écrire**

**dans la partie barrée**

**01-30 Folio 3 / 4**

**3 - DOMAINE ENTREPRISE ET VIE PROFESSIONNELLE / 4 Points**

Jeremy titulaire d'un CAP tourneur sur commande numérique est à la recherche d'un emploi, il consulte les petites annonces d'un journal local.

**3 - 1** Citer 2 autres moyens de rechercher un emploi.

.....  
.....

**3 - 2** Indiquer parmi les offres d'emploi suivantes, celle qui pourrait retenir l'attention de Jeremy.

①

②

③

<b>Tourneurs sur commande numérique</b>
<b>ADDECO</b>
● <b>MISSION &amp; PROFIL</b> : niveau CAP/BEP/BAC Pro ● <b>CONDITIONS</b> : Contrat de travail temporaire – missions longue durée. 5 postes à pourvoir immédiatement. ● <b>LIEU DE TRAVAIL</b> : Saint-Nazaire (44) ● <b>CONTACT</b> : TÉLÉPHONER au 0 800 44 60 00

<b>Fraiseurs</b>
<b>ADDECO</b>
● <b>MISSION &amp; PROFIL</b> : niveau CAP/BEP/BAC Pro ● <b>CONDITIONS</b> : Contrat de travail temporaire – missions longue durée. 5 postes à pourvoir immédiatement. ● <b>LIEU DE TRAVAIL</b> : Saint-Nazaire (44) ● <b>CONTACT</b> : TÉLÉPHONER au 0 800 44 60 00

<b>Tourneurs traditionnels</b>
<b>ADDECO</b>
● <b>MISSION &amp; PROFIL</b> : niveau CAP/BEP/BAC Pro ● <b>CONDITIONS</b> : Contrat de travail temporaire – missions longue durée. 5 postes à pourvoir immédiatement. ● <b>LIEU DE TRAVAIL</b> : Saint-Nazaire (44) ● <b>CONTACT</b> : TÉLÉPHONER au 0 800 44 60 00

➤ C'est l'annonce N° \_\_\_\_\_

**3 - 3** Indiquer les documents à fournir en vue d'une recherche d'emploi.

.....  
.....

**3 - 4** Jeremy signe un CDD.

**3 - 4 - 1** Préciser ce que signifient ces lettres.

.....

**3 - 4 - 2** Expliquer ce qu'est un contrat de travail

.....  
.....

**Ne rien écrire**

**dans la partie barrée**

**01-30 Folio 4 / 4**

**4 - DOMAINE CONSOMMATION / 4 Points**

Jeremy perçoit un salaire mensuel de 5 800 F, il habite seul depuis peu dans un studio, inquiet sur l'équilibre de son budget, aidez le à l'établir et comptabiliser ses dépenses mensuelles.

LOYER	1800 F charges comprises
DÉPENSES ALIMENTAIRES	1600 F
TRANSPORTS EN COMMUNS	200 F
ASSURANCES	150 F
DÉPENSES D'ENTRETIEN ET D'HYGIÈNE	250 F
VÊTEMENTS, CHAUSSURES	350 F
SORTIES, LOISIRS	400 F
Il fume un paquet de cigarettes par jour à 20 F le paquet, sa dépense mensuelle : 30 jours sera de	.....
<b>TOTAL DES DÉPENSES MENSUELLES</b>	.....

**4 - 1** Préciser si son budget est : (entourer la bonne réponse)

- excédentaire      - équilibré      - déficitaire

**4 - 2** Passionné de musique, il souhaite acheter une chaîne HI-FI d'une valeur de 2 800 F payable en 4 fois sans frais. Il n'a aucune économie.

**4 - 2 - 1** Calculer le montant de chaque mensualité : .....

**4 - 2 - 2** Expliquer pourquoi Jeremy ne peut pas acheter cette chaîne HI-FI pour l'instant.

.....  
.....

**4 - 2 - 3** Proposer 2 conseils à Jeremy pour pouvoir acquérir sa chaîne HI-FI.

- .....  
- .....