

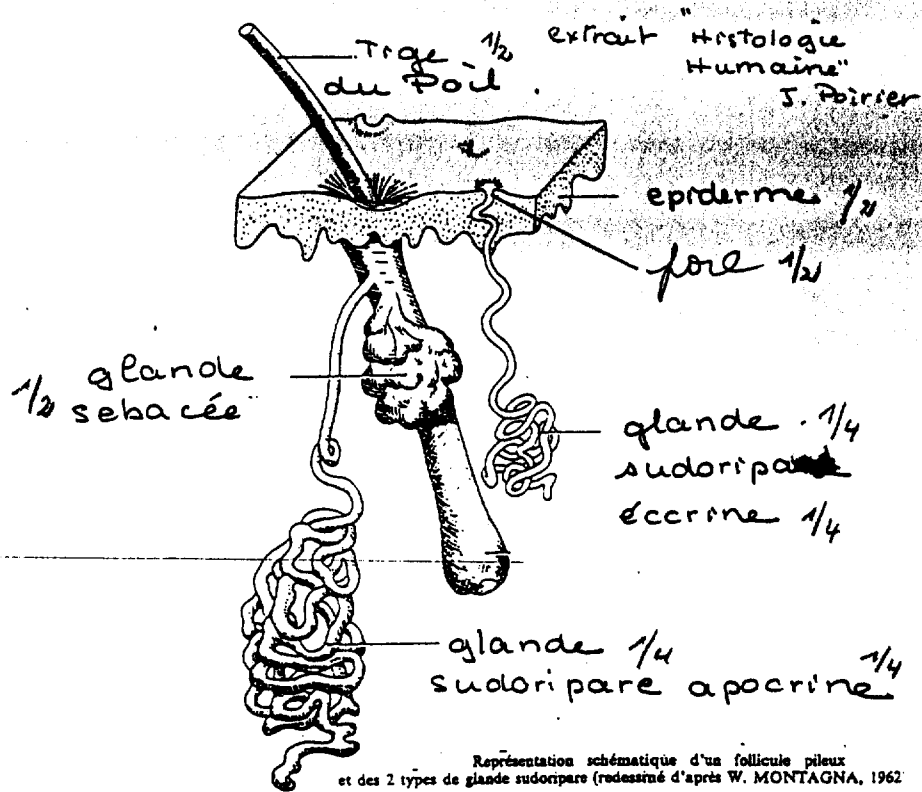
BIOLOGIE GENERALE ET APPLIQUEE

25 points

I Les glandes cutanées

I1 Légendez le schéma ci-dessous en spécifiant la place de la glande éccrine et de la glande apocrine.

sur 3 points



I2 Les glandes sudoripares

• Complétez le tableau ci-dessous en donnant deux exemples pour chacune des glandes.

2 points

LOCALISATION DES GLANDES SUDORIPARES	
<p>GLANDES ECCRINES: (1/2 pt par ex)</p> <ul style="list-style-type: none"> - paumes des mains - plante des pieds - surface corporelle en general 	<p>GLANDES APOCRINES: (1/2 pt par ex)</p> <ul style="list-style-type: none"> - conduits auditifs - zones pileuses génitales - paupières - aisselles - aréoles mammaires

Uu

- Citez le produit de sécrétion des glandes sudoripares (1 p)

Sueur

- Indiquez deux rôles de ce produit de sécrétion (1 p)

→ Thermorégulation → Protection et esthétique
(souplesse couche cornée)
→ Rôle antibactérien
→ Rôle mécanique des glandes palmo-plantaires

- Citez le nom donné au phénomène de sudation excessive (1 p)

hyperhidrose

I3 Les glandes sébacées.

Les glandes sébacées secrètent une substance grasseuse :

- Nommez cette substance : (1 p)

Sébum

- Citez en les principaux constituants : (2 p)

lipides + cellules mortes → [triglycérides, acides gras libres, cires, squalène, cholestérol]

- Indiquez un de ses rôles. (1 p)

Rôle de Protection, rôle antibactérien, rôle de reconnaissance individuelle

- Précisez le nom d'un excès de sécrétion. (1 pt)

la seborrhée

II. Décourez les affections suivantes
(3,5 pts)

6.5.2
p 50

Un

3

Alopécie : chute anormale de cheveux - 1 pt

Canitie : blanchiment des cheveux - 1 pt

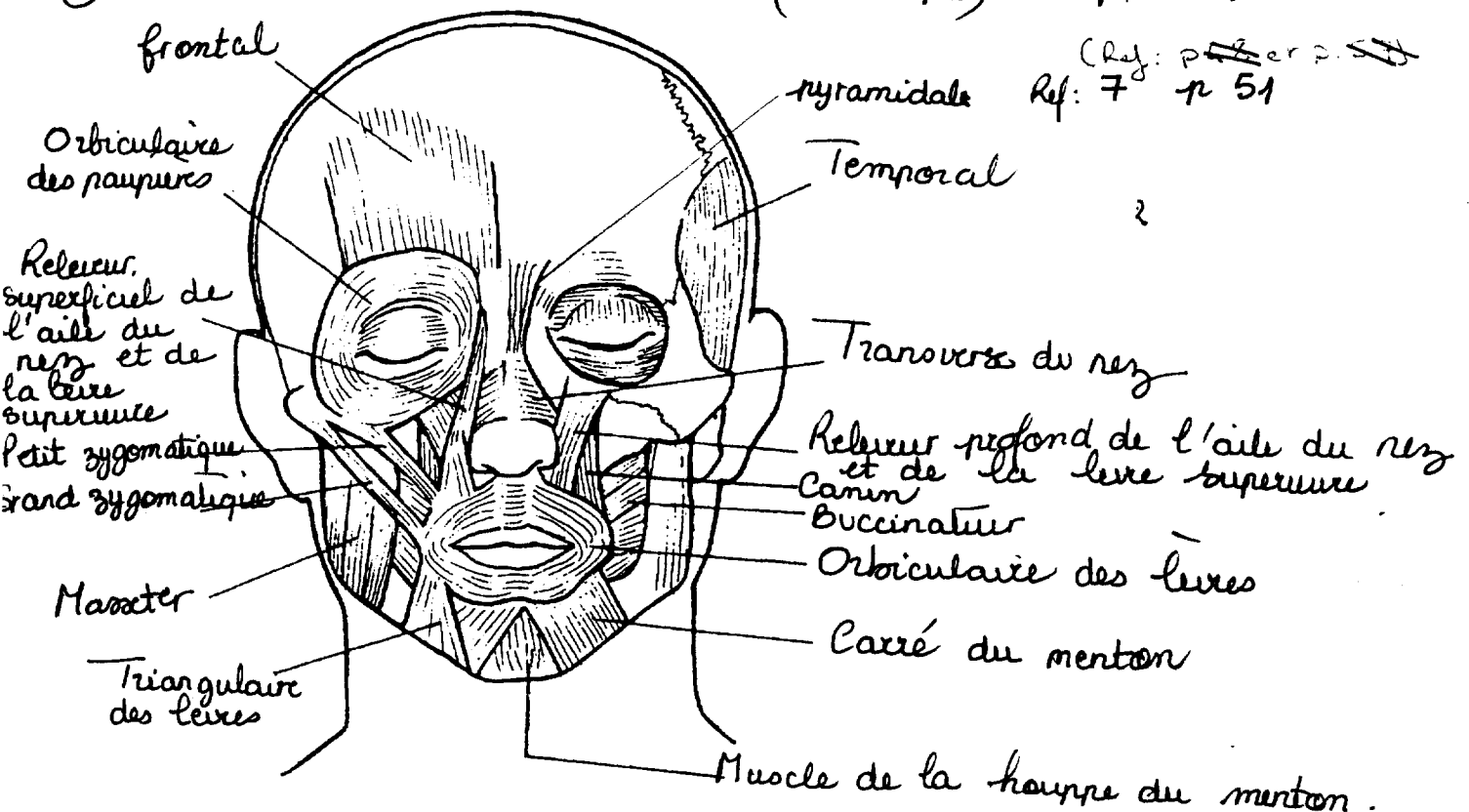
Hirsutisme : Développement d'une pilosité excessive dans les régions normalement dépourvues de poils chez la femme !

Biologie Appliquée

(Sujet, 1 page)

Dans le cadre des soins en cabine, une esthéticienne pratique des modelages et analyse les caractéristiques de la peau.

① - Titrez et légendez le schéma ci-dessous : (17 x 0,5 pts) (8 points)



TITRE : MYOLOGIE DE LA TÊTE

I Les vernis à ongles (5 points)

I.1- Compléter le tableau ci-dessous sur les vernis à ongles

Qualités attendues	<p>s'étaler facilement sécher rapidement résister à l'eau et aux produits détergents résister aux chocs et aux frottements ne pas se ternir se démaquiller facilement n'être ni irritants, ni allergisants, ni toxiques ...</p>	<p>} au moins 6 qualités 6 x 0,5 = (1,5)</p>
---------------------------	---	---

I.2. Composants de base d'un vernis laqué rouge: 0,5/composé (= 3,5 pts)

- | Composants |
|-----------------|
| agent filmogène |
| résine |
| plastifiant |
| solvant |
| diluant |
| surgraissant |
| colorant |

II - Les composés azotés (1,5 pt)

- ↳ Les principaux composés azotés utilisés en cosmétologie :
- collagène
 - élastine
 - ADN
 - kératines
 - acides aminés
- 0,5 / composé cité

III. Composés d'origine minérale (3 pts)

- silice, silicate 0,5 / composé cité
- argiles, kaolin 0,5 / propriété citée
- sels d'aluminium 0,5 / utilisation
- oxydes ...

IV. Les Émulsions

IV.1. c'est une dispersion d'un liquide en fines^{0,5} gouttelettes⁵

(4pts)

dans un autre liquide en plus grande^{0,5} quantité;

les liquides n'étant pas miscibles

IV.2. Rupture d'une émulsion

(1,5)

- Coalescence

$$3 \times 0,5 = 1,5$$

- crémage

- sédimentation

Vu

TECHNOLOGIE DES MATERIELS: (15 pts)

Question n°1: (6pts)

C'est un pulvérisateur à compresseur de type " VAPOREL".
Complétez: voir schéma

2. Donner la fonction: (3 points)

Appareil qui sert à pulvériser sous faible pression une solution, généralement en jet diffus, parfois en jet filiforme

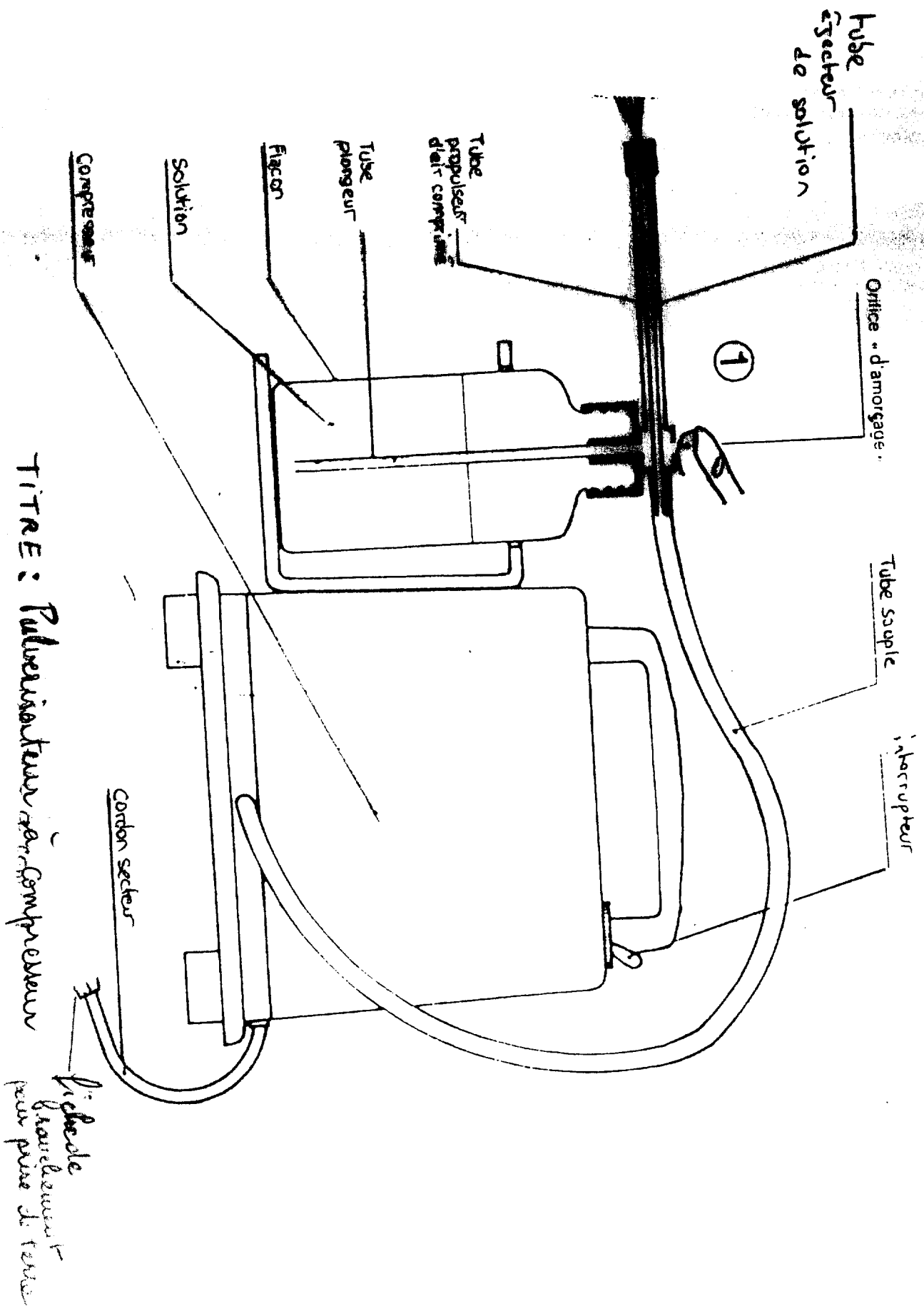
n° 3- LES INSTRUMENTS EN ESTHETIQUE (6 points)

Remplir le tableau ci-dessous concernant les pinces utilisées en esthétique

NOM	FONCTION	ENTRETIEN
PINCE A EPILER	Elimine les poils superflus sur le visage et sur le corps. 1	Desinfection avant, pendant, après utilisation, 1 Possibilité de stérilisation
PINCE A ONGLES	Raccourcir les ongles des mains et des pieds. 1	i dem 1
PINCE A ENVIES	Eliminer les <u>cuticules</u> des ongles des mains 1	i dem. 1 + prolonger le mois de la pince des doigts éventuels

Unité 10

12 éléments
0,5pt chacun



Corrigé

Vu/g

C - CONNAISSANCE DU MILIEU DU TRAVAIL ET REGLEMENTATION DES PRODUITS (25 pts)

I 1/ Les produits cosmétiques et les produits d'hygiène corporelle sont réglementés par la loi du : (2 pts)

01. 07. 1998

I 2/ Enoncez 4 points concernés par cette loi. (1x4=4 pts)

PUBLICITE
Présentation / Etiquetage / Conditionnement / Définition / Importation /
Mise sur le marché / QUALIFICATION DES RESPONSABLES

I 3/ substances prohibées :

- 1) Arsenic
- 2) Antibiotiques
- 3) Chlore
- 4) Plomb
- 5) Substances audioséjues

CONNAISSANCES DES MILIEUX DE TRAVAIL

II 1) tenue professionnelle : 1 pt / réponse.

- coupe confortable
- esthétique
- non gênante
- bien facilement lavable

(4 pts)

II 2) Cinq mesures d'hygiène : (5 points) 1 point par bonne réponse

- désinfection des surfaces,
- désinfection du petit matériel,
- changer le linge à chaque cliente (serviettes, bandeau, peignoir),
- aération du local,
- vider les poubelles,
- hygiène personnelle = Lavage mains, brossage ongles.

II 3) Règles d'hygiène à respecter pour une esthéticienne : (5 points) (1 pt / énumération - 3 points correspondance)

- maquillée - coiffée
- tenue nette, propre et fonctionnelle,
- propreté corporelle

souriaute, accueillante

- odeur corporelle agréable
- haleine agréable
- mains soignées, sans vernis, ni bijoux.

- cheveux longs relevés et attachés

Corrigé
II 4) STERILISATION : ensemble de méthodes et de moyens visant à éliminer (ou détruire) tous les microorganismes vivants portés par l'objet parfaitement nettoyé.