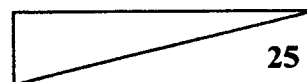


Examen :	Série :
Spécialité/option :	Repère de l'épreuve :
Epreuve/sous épreuve :	
NOM :	
(en majuscules, suivi s'il y a lieu, du nom d'épouse)	
Prénoms :	n° du candidat
Né(e) le :	(le numéro est celui qui figure sur la convocation ou la liste d'appel)

L'UTILISATION DE LA CALCULATRICE EST INTERDITE

BARÈME / PARTIE RÉSERVÉE AUX CORRECTEURS

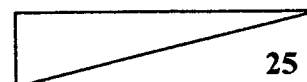
A. Biologie générale et
Biologie appliquée



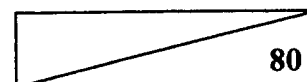
B. Technologie des produits
et des matériels



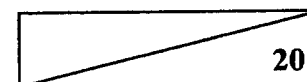
C. Connaissance du milieu de travail
et réglementation des produits



TOTAL



TOTAL (au ½ point supérieur)



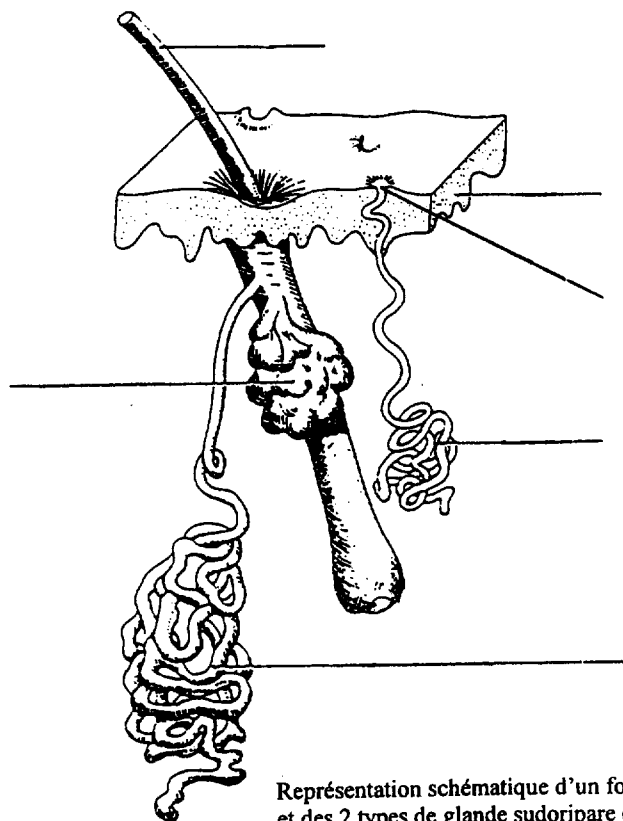
C.A.P Esthétique-cosmétique – soins esthétiques - conseil - vente	Code : 50 33604
Session 2001	Sujet : EP 1 – Sciences appliquées
Durée : 2 h 00	Page : 1 / 10

NE RIEN ECRIRE DANS CETTE PARTIE

BIOLOGIE GÉNÉRALE ET APPLIQUÉE (25 points)

I. Les glandes cutanées. (13 points)

I.1. Légender le schéma ci-dessous en précisant le type de glande (apocrine, eccrine).



Extrait de " Histologie Humaine"

J. Poirier

Représentation schématique d'un follicule pileux et des 2 types de glande sudoripare (redessiné d'après W. MONTAGNA, 1962)

I.2. Les glandes sudoripares.

• Compléter le tableau ci-dessous (deux localisations minimum par glande).

LOCALISATION DES GLANDES SUDORIPARES	
GLANDES ECCRINES	GLANDES APOCRINES
—	—
—	—

NE RIEN ECRIRE DANS CETTE PARTIE

- Citer le produit de sécrétion des glandes sudoripares.

- Indiquer deux rôles de ce produit de sécrétion.

- Citer le nom donné au phénomène de sudation excessive.

I.3. Les glandes sébacées.

Les glandes sébacées secrètent une substance grasseuse :

- Nommer cette substance :

- Citer les principaux constituants de cette substance :

- Indiquer un des rôle de cette substance :

- Préciser le nom d'un excès de sécrétion de cette substance :

NE RIEN ECRIRE DANS CETTE PARTIE

II. Décrire les affections suivantes : (3,5 points)

- Alopecie :

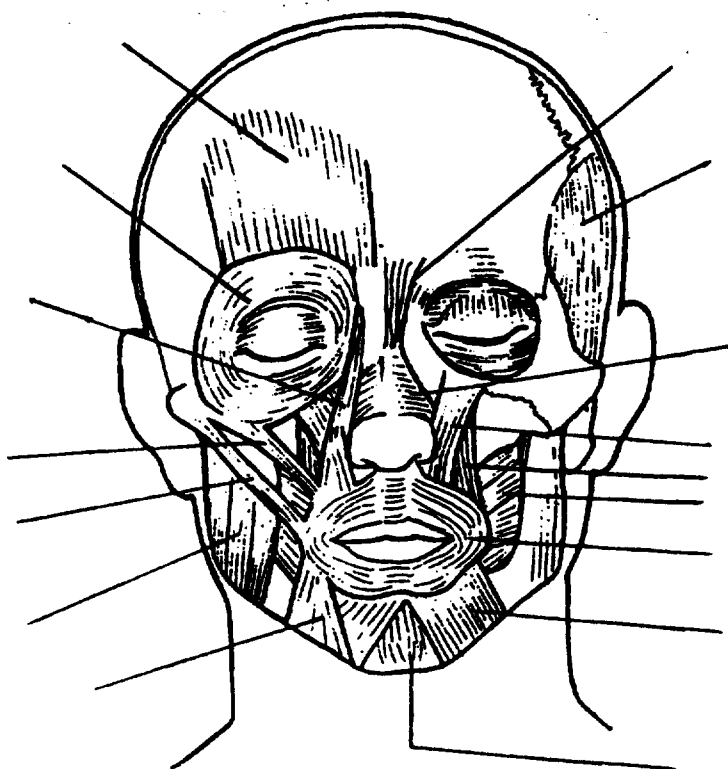
- Canitie :

- Hirsutisme :

Dans le cadre des soins en cabine, une esthéticienne pratique, entre autres des modelages du visage.

(8,5 points)

III. Titrer et légender le schéma ci-dessous :



TITRE :

C.A.P Esthétique-cosmétique – soins esthétiques - conseil - vente	Session 2001
Sujet : EP 1 – Sciences appliquées	Page : 4 / 10

NE RIEN ECRIRE DANS CETTE PARTIE

TECHNOLOGIE DES PRODUITS (15 points)

Vous êtes amené (e) à conseiller une cliente pour le choix d'un vernis à ongle.

I. Le vernis à ongles (5 points)

I.1. Citer six qualités attendues d'un vernis à ongles

I.2. Énoncer sept composants de base d'un vernis à ongles

De nombreuses matières premières sont utilisées en cosmétologie, entre autres, les composés azotés et les composés d'origine minérale.

II. Les composés azotés (1,5 points)

II.1. Énumérer trois composés azotés utilisés en cosmétologie

NE RIEN ECRIRE DANS CETTE PARTIE

III. Les composés d'origine minérale (3 points)

Citer dans le tableau deux composés d'origine minérale et préciser pour chacun d'eux une propriété et une utilisation en cosmétologie.

Nom des composés d'origine minérale	Propriété	Utilisation en cosmétologie

IV. Un certain nombre de produits cosmétiques sont présentés sous forme d'émulsion. (5,5 points)

IV.1. Définir une émulsion :

IV.2. Citer les manifestations d'une rupture d'émulsion lorsque les stabilisants n'assurent plus leur rôle :

NE RIEN ECRIRE DANS CETTE PARTIE

TECHNOLOGIE DES MATÉRIELS (15 points)

À la suite de l'examen de peau de votre cliente, vous décidez d'utiliser l'appareil page 8/10.

I. Compléter le schéma page 8/10. (6 points)

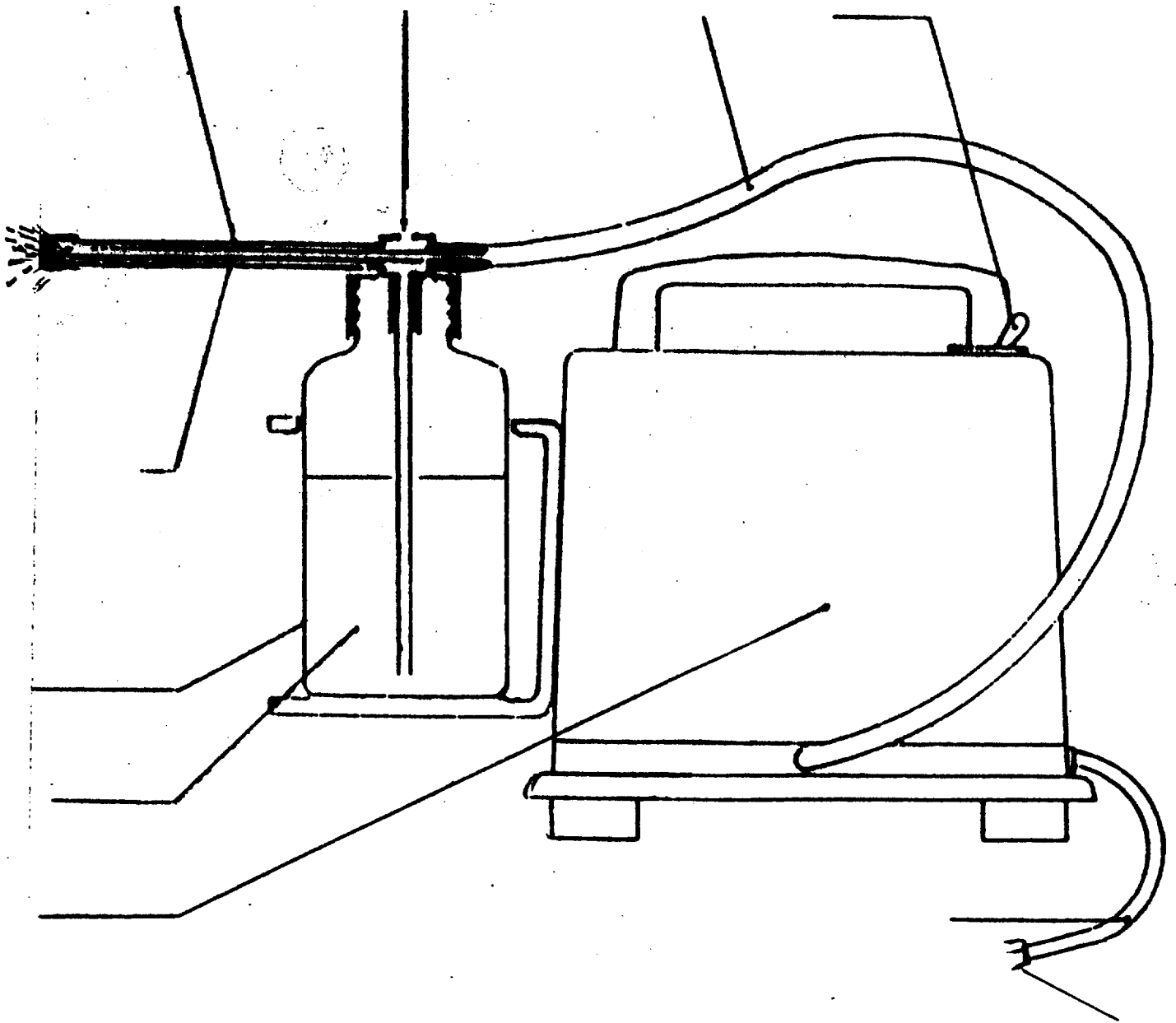
II. Donner la fonction de cet appareil. (3 points)

III. les instruments en esthétique. (6 points)

Remplir le tableau ci-dessous concernant les pinces utilisées en esthétique.

NOM	FONCTION	ENTRETIEN
PINCE À ÉPILER		
PINCE À ONGLES		
PINCE À ENVIES		

NE RIEN ECRIRE DANS CETTE PARTIE



TITRE :

NE RIEN ECRIRE DANS CETTE PARTIE

**CONNAISSANCE DU MILIEU DE TRAVAIL (16 points) ET
RÉGLEMENTATION DES PRODUITS (9 points)**

I.1. Les produits cosmétiques et les produits d'hygiène corporelle sont réglementés par la loi
du _____

I.2. Énoncer quatre points relatifs à cette loi.

- a) _____
- b) _____
- c) _____
- d) _____

I.3. Citer trois substances prohibées dans la composition de produits cosmétiques.

- 1) _____
- 2) _____
- 3) _____

Vous souhaitez donner une image de marque à l'institut dans lequel vous travaillez.

II.1. Énoncer quatre caractéristiques d'une tenue professionnelle pour une esthéticienne.

- 1) _____
- 2) _____
- 3) _____
- 4) _____

NE RIEN ECRIRE DANS CETTE PARTIE

II.2. Citer cinq mesures d'hygiène devant être prises systématiquement avant l'arrivée d'une cliente en institut de beauté. (5 points)

II.3. Donner cinq règles d'hygiène et de communication non verbale concernant l'esthéticienne.

II.4. Définir la stérilisation.
