

DANS CE CADRE	Académie :	Session :
	Examen ou concours :	Série* :
	Spécialité/option :	Repère de l'épreuve :
	Epreuve/sous-épreuve :	
	NOM	
<small>(en majuscules, suivi s'il y a lieu, du nom d'épouse)</small>		
Prénoms :	n° du candidat	<input type="text"/>
Né(e) le :	(le numéro est celui qui figure sur la convocation ou liste appel)	
NE RIEN ECRIRE	Examen :	Série* :
	Spécialité/option :	
	Repère de l'épreuve :	
	Epreuve/sous-épreuve :	
	<div style="border: 1px solid black; padding: 5px; display: inline-block;"> <b>Note :</b>  <div style="border: 1px solid black; width: 40px; height: 40px; margin: 5px auto; text-align: center; line-height: 40px;">20</div> </div>	Appréciation du correcteur (uniquement s'il s'agit d'un examen) :
Il est interdit aux candidats de signer leur composition ou d'y mettre un signe quelconque pouvant indiquer sa provenance.		

**Sujet interacadémique**

**Session 2001**

**C.A.P. Coiffure**  
Code : 500-33605

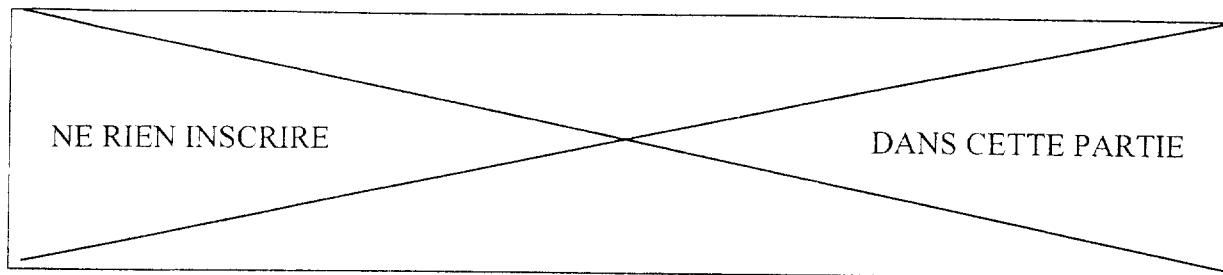
**EP 1 – Sciences et technologies appliquées à la profession**

L'épreuve EP.1 se divise en 3 sous-épreuves :

- Biologie générale et biologie appliquée
- Technologie des produits et/ou des matériels
- Connaissance des milieux de travail et/ou vente des produits et des services

Les réponses sont à rédiger sur les documents.

A l'issue de l'épreuve, vous remettrez l'ensemble de ces documents.



## BIOLOGIE GÉNÉRALE ET BIOLOGIE APPLIQUÉE

Une femme sur deux souffre de troubles circulatoires veineux, le plus souvent sous forme de varices. Ces troubles sont constatés dans votre profession.

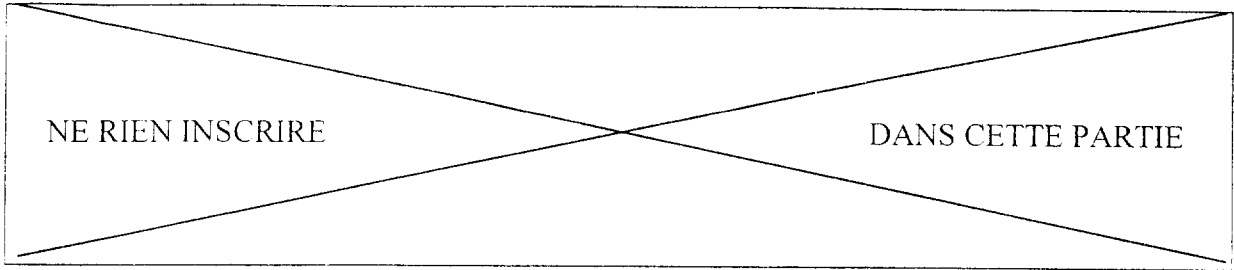
1. Décrivez quatre manifestations ou signes de ces troubles circulatoires veineux.

.....  
.....  
.....  
.....  
.....  
.....

2. Précisez quatre facteurs professionnels **ou** personnels qui favorisent ces troubles veineux.

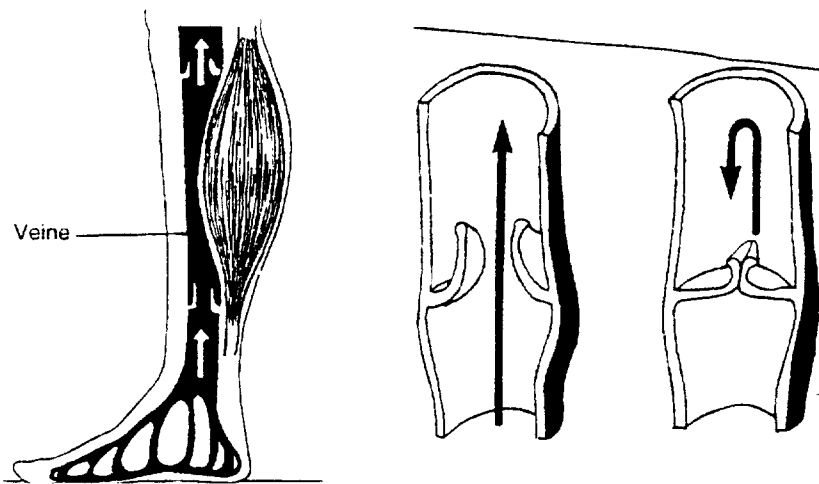
.....  
.....  
.....  
.....  
.....  
.....

<b>Examen : CAP</b>		<b>SESSION 2001</b>	<b>SUJET</b>
<b>Spécialité : COIFFURE</b>		<b>Epreuve : EP.1 Biologie générale et biologie appliquée.</b>	
<b>Temps alloué : 2 h 00</b>	<b>Coefficient : 4</b>		<b>Document : 1/ 11</b>



3. A l'aide du schéma ci-dessous et de vos connaissances, justifiez les mesures de prévention suivantes concernant les troubles veineux :

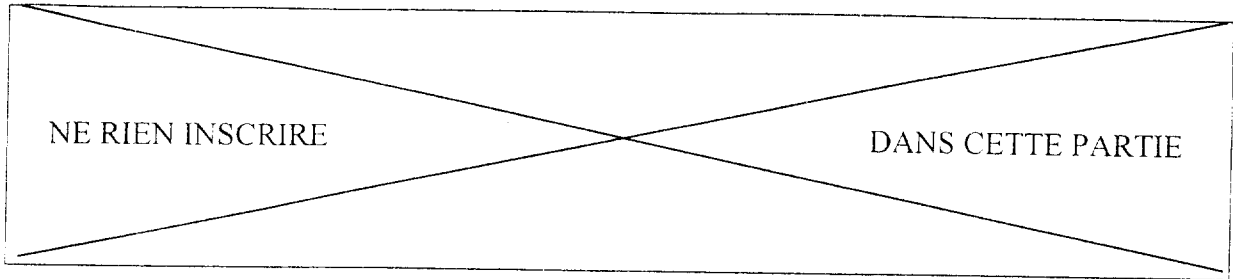
- "pratiquer régulièrement la marche ou la bicyclette",
- "surélever les jambes pendant le sommeil",
- "éviter les vêtements serrés".



Coupe de l'intérieur d'une veine  
(extraits du livre Biologie générale – G Peyrefitte)

.....  
.....  
.....  
.....  
.....  
.....  
.....

Examen : CAP		SESSION 2001	SUJET
Spécialité : COIFFURE		Epreuve : EP.1 Biologie générale et biologie appliquée.	
Temps alloué : 2 h 00	Coefficient : 4	Document : 2/ 11	



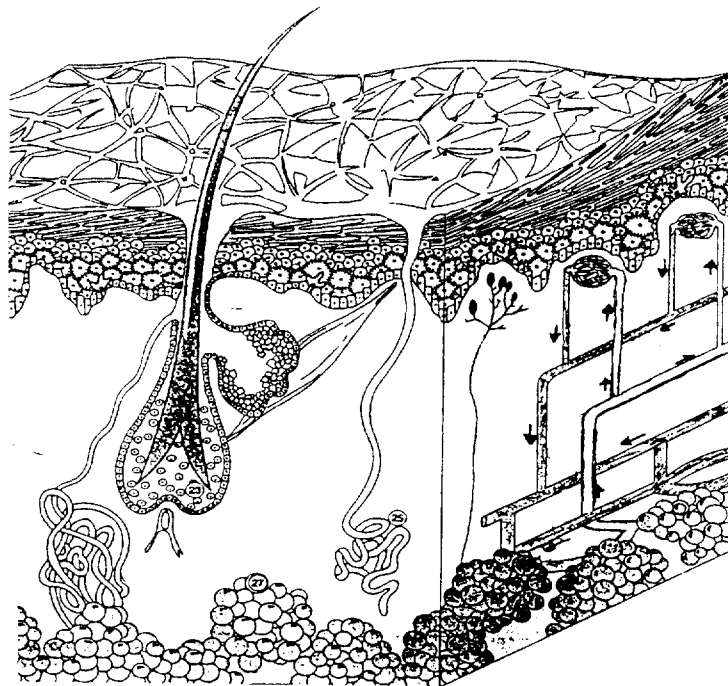
4. Veines, artères et capillaires sont les trois types de vaisseaux sanguins, indiquez leur rôle.

- Veines : .....
- .....
- Artères : .....
- .....
- Capillaires : .....
- .....

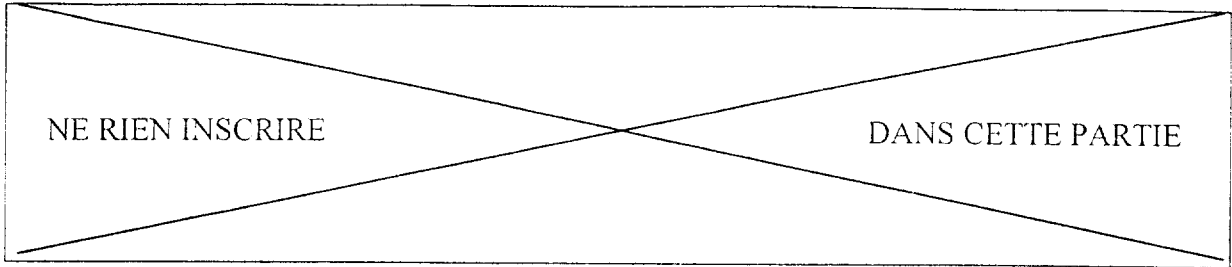
5. La peau présente des vaisseaux sanguins au niveau du derme et de l'hypoderme et assurent un rôle dans la lutte contre le refroidissement et l'élévation de température.

5.1 Tracez des flèches sur le schéma ci-dessous afin de situer les noms suivants :  
 glande sudoripare - poil - terminaison nerveuse - glande sébacée - muscle -  
 réseau de vaisseaux sanguins - couche cornée - couche basale ou germinative

( coupe de la peau )



<b>Examen : CAP</b>		<b>SESSION 2001</b>	<b>SUJET</b>
<b>Spécialité : COIFFURE</b>		<b>Epreuve : EP.1 Biologie générale et biologie appliquée.</b>	
<b>Temps alloué : 2 h 00</b>	<b>Coefficient : 4</b>	<b>Document : 3/ 41</b>	



5.2 Pour lutter contre le froid une vasoconstriction se produit. décrivez ce phénomène, son effet sur la circulation sanguine et citez une conséquence.

.....

.....

.....

.....

.....

.....

5.3 Nommez le phénomène inverse lorsqu'il y a une température extérieure élevée.

.....

5.4 Indiquez quelle annexe ou glande cutanée intervient lorsque la température extérieure est élevée ou au cours d'une activité physique importante et précisez son rôle dans la thermorégulation.

.....

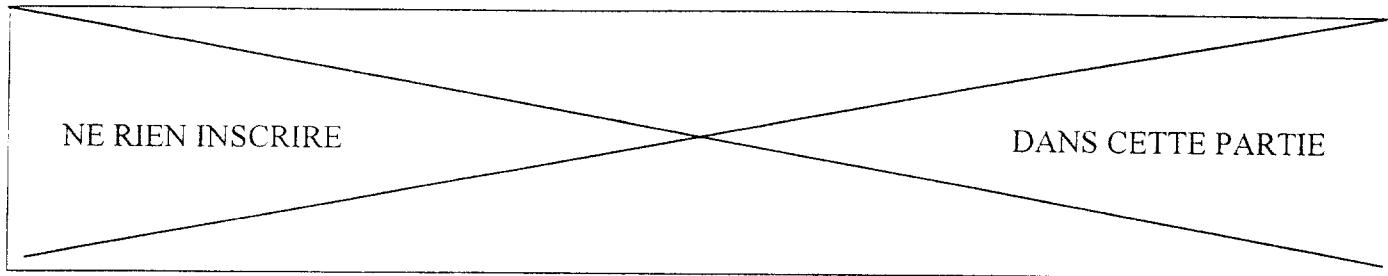
.....

.....

.....

.....

<b>Examen : CAP</b>		<b>SESSION 2001</b>	<b>SUJET</b>
<b>Spécialité : COIFFURE</b>		<b>Epreuve : EP.1 Biologie générale et biologie appliquée.</b>	
<b>Temps alloué : 2 h 00</b>	<b>Coefficient : 4</b>		<b>Document : 4/11</b>



## TECHNOLOGIE DES PRODUITS

1 En coloration, qui signifient ces mots :

- Allongement

.....  
.....  
.....

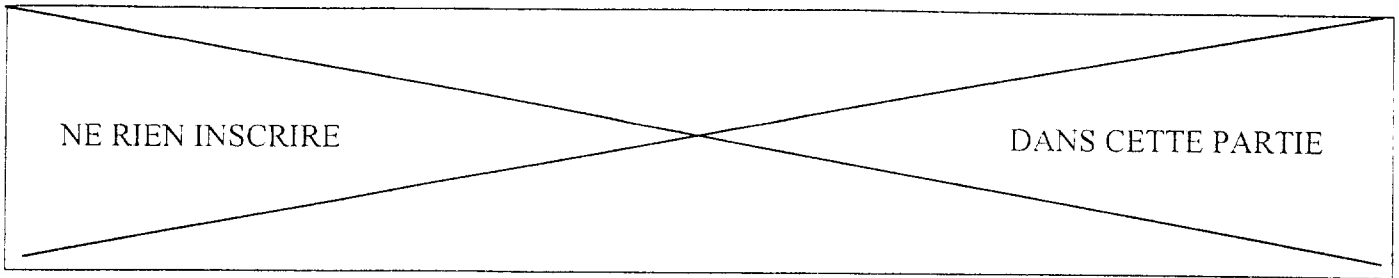
- Temps de pause

.....  
.....  
.....

- Emulsion

.....  
.....  
.....

<b>Examen : C.A.P.</b>	<b>SESSION 2001</b>	<b>SUJET</b>
<b>Spécialité : COIFFURE</b>	<b>Epreuve : EP1 Technologie des produits</b>	
<b>Temps alloué : 2 h 00</b>	<b>Coefficient : 4</b>	<b>Document : 5/ 11</b>



2.1 7,43 que signifie ce chiffre ?

.....

2.2 - Expliquer le rôle du 1<sup>er</sup> chiffre ? (ex : 7)

.....

- Expliquez le rôle du 1<sup>er</sup> chiffre après la virgule ? (ex : 4)

.....

- Expliquez le rôle du 2<sup>ème</sup> chiffre après la virgule ? (ex : 3)

.....

3 Quel doit être le pH d'un shampooing appliqué en fin de coloration ?

.....

4 Quelle action aura-t-il au niveau de la cuticule du cheveu ?

.....

5 Quel est le titre en volumes d'une eau oxygénée à 10,8 % ?

.....

5.1 Combien de fois faut-il la diluer pour obtenir une eau oxygénée à 9 volumes ?

.....

<b>Examen : C.A.P.</b>	<b>SESSION 2001</b>	<b>SUJET</b>
<b>Spécialité : COIFFURE</b>	<b>Epreuve : EP1 Technologie des produits</b>	
<b>Temps alloué : 2 h 00</b>	<b>Coefficient : 4</b>	<b>Document : 6/11</b>

NE RIEN INSCRIRE

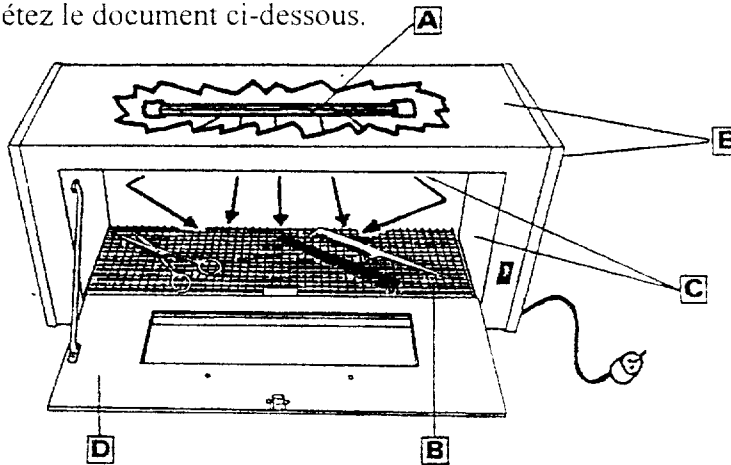
DANS CETTE PARTIE

## TECHNOLOGIE DES MATERIELS

1.1. – Comment appelle –t-on l'appareil ci-dessous ?

.....

1.2. – Complétez le document ci-dessous.



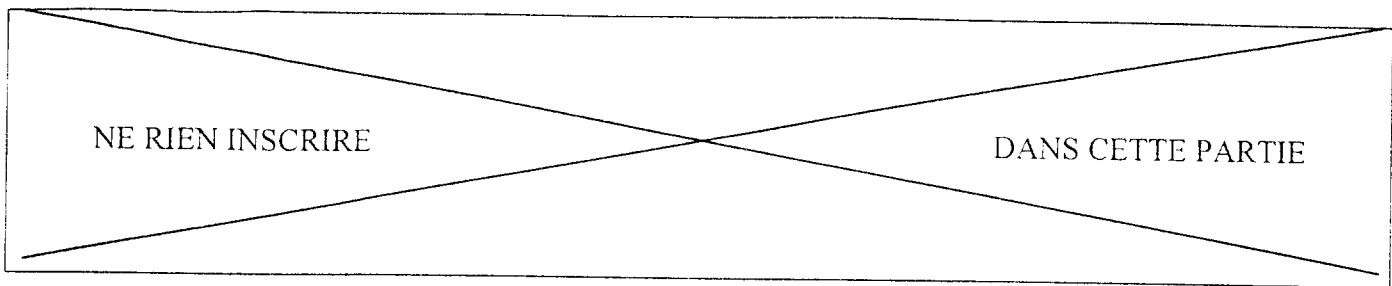
Différentes parties	
A	
B	
C	
D	
E	

1.3. – Expliquez l'utilisation de cet appareil.

.....  
.....  
.....  
.....

<b>Examen : C.A.P.</b>	<b>SESSION : 2001</b>	<b>SUJET</b>
<b>Spécialité : COIFFURE</b>	<b>Epreuve : EP 1 Technologie des matériels</b>	
<b>Temps alloué : 2 h 00</b>	<b>Coefficient : 4</b>	<b>Document : 7/11</b>





## CONNAISSANCE DES MILIEUX DU TRAVAIL

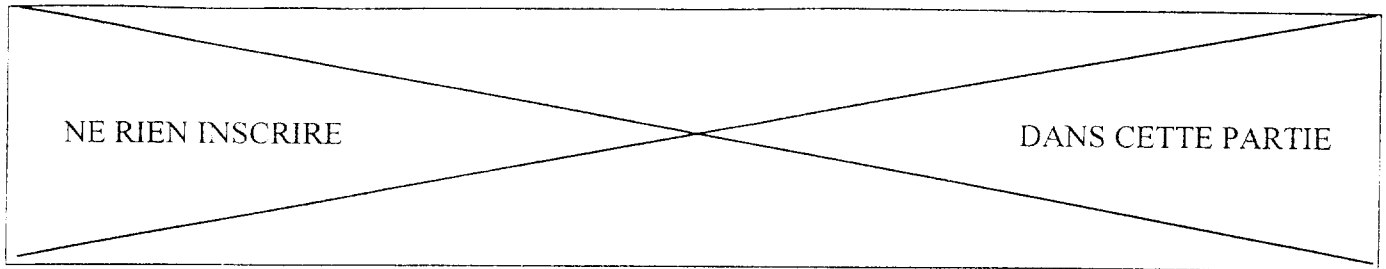
Quelles sont les précautions pratiques, produits ou matériels à prendre pour l'application des colorants d'oxydation :

- pour la cliente – justifier et donnez la référence de la loi
- pour le technicien – justifier et donnez la référence de la loi

*Consigne : répondre en utilisant le tableau ci-dessous*

	PRECAUTIONS	PRODUITS / MATERIELS	JUSTIFICATIONS	LOIS
C L I E N T E				
T E C H N I C I E N				

<b>Examen : C.A.P</b>	<b>SESSION 2001</b>	<b>SUJET</b>
<b>Spécialité : COIFFURE</b>	<b>Epreuve : EP1 Connaissance des milieux du travail</b>	
<b>Temps alloué : 2 h 00</b>	<b>Coefficient : 4</b>	<b>Document : 8/11</b>



## VENTE DE PRODUITS ET SERVICES

1 – Analysez rapidement ce texte et répondez aux questions suivantes :


1.1 Qu'est-ce qui changera dans les salons de coiffure à la suite de la publication de ce texte ?

.....  
.....  
.....  
.....  
.....

1.2 Quelles dispositions allez-vous prendre pour être conforme à la loi ?

**COSMÉTIQUES**

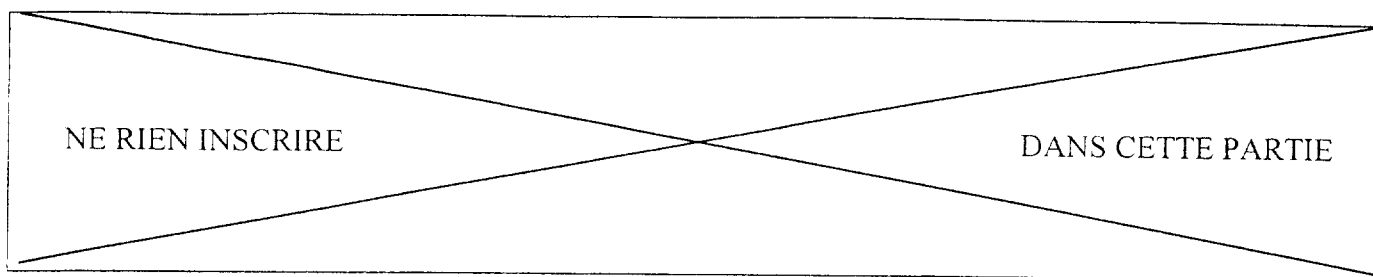
**L'étiquette au peigne fin**  
L'étiquetage des produits cosmétiques sera enfin plus informatif pour les consommateurs. Les modalités d'application de la loi du 1/7/98 sur le renforcement de la veille sanitaire les concernant ont été publiées au Journal officiel du 27 juin. Désormais, les crèmes de beauté, émulsions ainsi que les produits de soins capillaires, solaires, antirides ou autres, devront faire l'objet d'une déclaration auprès de l'Agence française de sécurité sanitaire des produits de santé (AFSSPS). Afin d'améliorer l'information du public, leur étiquetage devra notamment reprendre la liste des ingrédients par ordre décroissant, le contenu en masse ou volume, le numéro de lot et la mention "à utiliser de préférence avant fin" (à l'exception des produits valables plus de 30 mois). Le fabricant encourt une amende de 10 000 F si la composition n'est pas conforme à la réglementation ou de 3 000 F par produit si l'étiquetage est incomplet. Les professionnels ont jusqu'au 27 décembre pour appliquer ces dispositions.



QC 7/00

.....  
.....  
.....  
.....  
.....  
.....  
.....

<b>Examen : CAP</b>		<b>SESSION 2001</b>	<b>SUJET</b>
<b>Spécialités : COIFFURE</b>		<b>Epreuve : EP1 – Vente des milieux des produits des services</b>	
<b>Temps alloué : 2 h 00</b>	<b>Coefficient : 4</b>	<b>Document 9/11</b>	



## 2 – Complétez la fiche technique de coloration "SALON MARIE"

Ce jour le 19 avril 2001, votre employeur vous demande d'établir une fiche technique de coloration au nom de Mademoiselle Dupond Céline, née le 29 juin 1968.

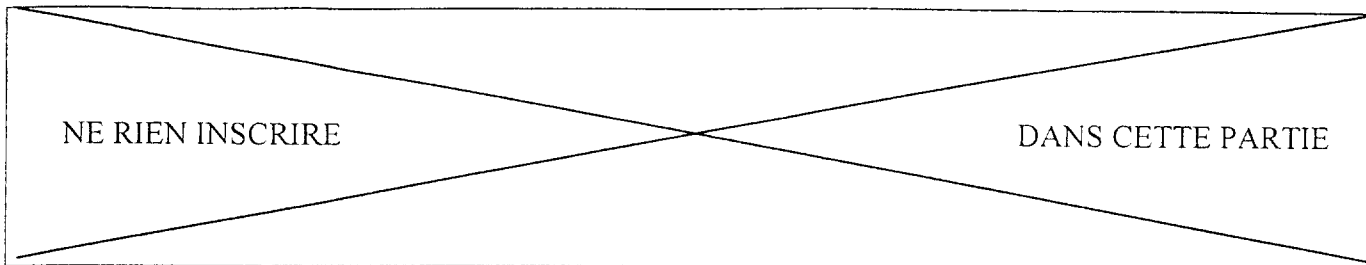
Elle est domiciliée au 28 rue de la Pomme à Marseille (Tél. : 91.70.60.55).

Cette nouvelle cliente coiffée par Monsieur André a une couleur châtain clair avec 5 % de cheveux blancs, ses cheveux sont secs, ses longueurs en bon état.

On a appliqué à cette jeune femme un colorant d'oxydation en gel châtain clair mélangé à de l'oxydant n° 1 – Temps de pause total de 30 mn (15 mn sur les repousses, 15 mn sur les pointes).

Le résultat, un peu terne, a décidé la jeune femme d'apporter un peu plus de brillance et d'éclat à ses cheveux en ajoutant un reflet acajou à sa couleur lors de la prochaine application.

<b>Examen : CAP</b>		<b>SESSION 2001</b>	<b>SUJET</b>
<b>Spécialités : COIFFURE</b>		<b>Epreuve : EP1 – Vente des milieux des produits des services</b>	
<b>Temps alloué : 2 h 00</b>	<b>Coefficient : 4</b>	<b>Document 10/11</b>	



NOM :

PRENOM :

COIFFEUR :

TELEPHONE :

DATE DE NAISSANCE :

ADRESSE

SERVICES/DATES		DÉROULEMENT
PERMANENTE		
DÉFRISAGE		
COLORATION		
DÉCOLORATION		
COUPE		
MISE EN PLIS		
BRUSHING		
SOIN		
VENTE		
DIVERS		
RÉSULTAT		

OBSERVATIONS :

Examen : CAP	SESSION 2001	SUJET
Spécialités : COIFFURE	Epreuve : EP1 – Vente des milieux des produits des services	
Temps alloué : 2 h 00	Coefficient : 4	Document <sup>M</sup> / <sub>M</sub>