

Situation

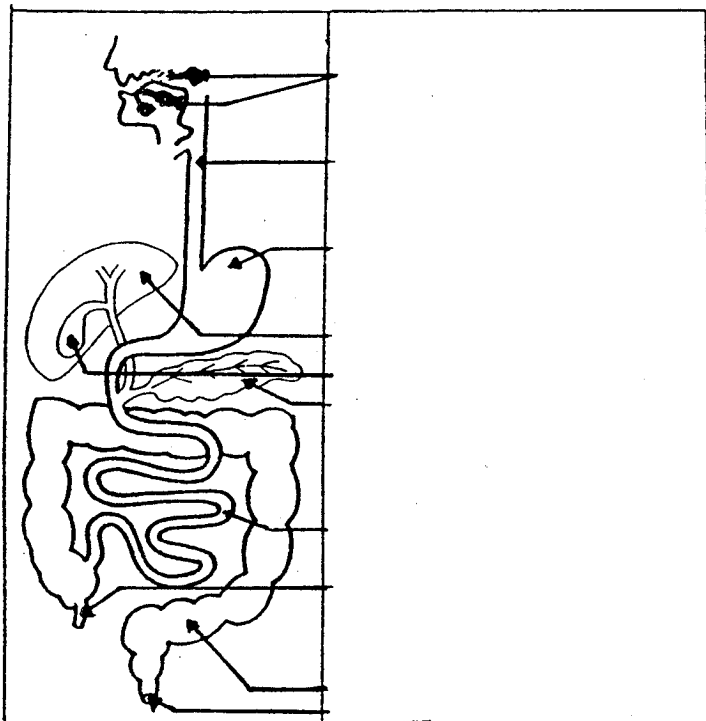
Séverine a obtenu son C.A.P. de coiffure.

Avant de partir travailler, elle prend un petit déjeuner rapide et se contente d'un sandwich à midi. Elle a parfois des vertiges et se plaint de douleurs à l'estomac

A partir de cette situation et de vos connaissances, répondre directement sur le sujet.

(1 point sera enlevé pour non respect des consignes).

- 1 – 1 Placer sur le schéma ci-dessous les organes et les glandes qui constituent l'appareil digestif : intestin grêle – estomac – foie – gros intestin – pancréas – oesophage – anus – appendice – glandes salivaires – vésicule biliaire. 5 pts



Groupement inter académique II	Session	2001
Examen et spécialité :	VIE SOCIALE ET PROFESSIONNELLE	
Intitulé de l'épreuve :	C.A.P. – Secteur B - 14 JUIL 2001	
Durée : 1 Heure	Coefficient : 1	N° de page/total : 1/4

1 - 2 Relier par une flèche les organes digestifs aux opérations qui s'y réalisent :

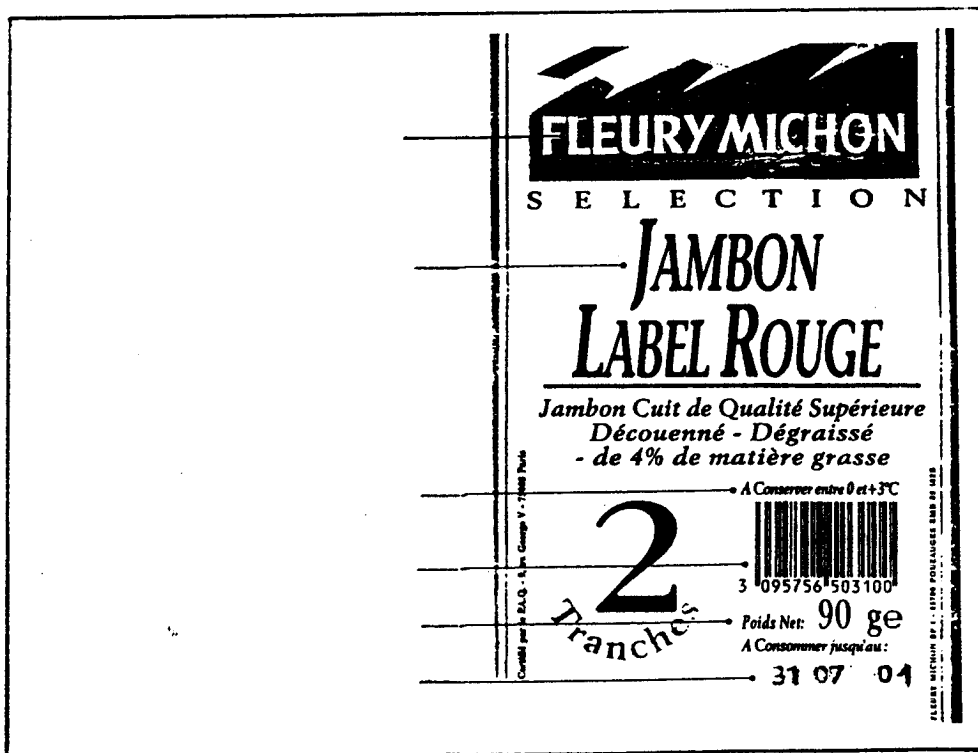
2 pts

estomac *	* absorption intestinale
gros intestin *	* mastication des aliments
bouche *	* brassage des aliments
intestin grêle *	* accumulation des déchets de la digestion

2 - Aujourd'hui, Séverine s'est préparé un sandwich au jambon. Elle observe les informations fournies sur l'emballage.

2-1 Indiquer quelles sont ces informations :

3 pts



2 - 2 Enumérer les nutriments apportés par ce sandwich : (Compléter le tableau).

1,5 pt

Aliments	Nutriments
- pain	-
- beurre	-
- jambon	-

2 - 3 Nommer le nutriment absent dans ce sandwich et indispensable à la croissance :

0,5 pt

2 - 4 Nommer un aliment qui apporte ce nutriment :

0,5 pt

3 - Elle jette l'emballage du jambon. Dans sa poubelle, se trouvent différents déchets :
Journal – sacs plastiques – bocal en verre – bouteilles d'eau en plastique – coquilles d'oeuf – serviettes en papier usagées – boîtes de conserve – piles usagées de calculatrice.

3 - 1 Procéder au tri sélectif de ses déchets en les mettant aux endroits appropriés :

2 pts

Container verre	Container Papier-carton	Container Plastique	Déchetterie	Poubelle familiale

3 – 2 Donner deux intérêts du tri sélectif : 1 pt

-

-

3 – 3 Donner deux conseils pour diminuer la quantité des déchets : 0,5 pt

-

-

4 - Séverine remplace une coiffeuse partie en congé de maternité. Elle a signé un contrat de travail pour une durée de trois mois.

4 – 1 Donner la signification des sigles suivants et entourer le type de contrat qu'elle a signé : 1,5 pt

- C.D.D. :

- C.D.I. :

4 – 2 Au cours de la matinée, une collègue de Séverine est prise d'un vertige et se blesse. Sa blessure nécessite un arrêt de travail de 7 jours. Dans le cas de cet accident, cocher la case correspondant à la réponse exacte. 2,5 pt

	VRAI	FAUX
1 – Cet accident est considéré comme accident du travail		
2 – Le médecin lui remet un certificat médical en double exemplaire (1 pour la victime et 1 pour l'employeur)		
3 – L'employeur doit déclarer l'accident à la Sécurité Sociale par lettre recommandée avec Accusé de Réception dans les 48 heures		
4 – La victime aura droit à la gratuité des soins		
5 – L'employeur continuera à lui verser la totalité de son salaire.		