

BEP EQUIPEMENTS TECHNIQUES ENERGIES

CAP INSTALLATIONS SANITAIRES

EP1 A

REALISATION ET TECHNOLOGIE

Contenu de l'épreuve :

DOSSIER TRAVAIL

- DT 1 : Lecture de plan
- DT 2 : Dessiner une installation
- DT 3 : Dessiner une installation
- DT 4 : Analyse de fabrication
- DT 5 : Eau mitigée
- DT 6 : Eau mitigée
- DT 7 : Hydraulique
- DT 8 : Hydraulique
- DT 9 : Hydraulique
- DT 10 : Chauffage

DOSSIER RESSOURCE

- DR 1 : Cahier des charges
- DR 2 : Vue générale
- DR 3 : Façade 1
- DR 4 : Façade 2
- DR 5 : Plan sous-sol
- DR 6 : Plan rez-de-chaussée
- DR 7 : Plan étage
- DR 8 : Documentation sanitaire

GROUPEMENT INTERACADEMIQUE II		EXAMEN : BEP-CAP	SPECIALITE : EQUIPEMENTS TECHNIQUES ENERGIES INSTALLATIONS SANITAIRES	
SESSION 2001	SUJET	EPREUVE : EP1 A REALISATION ET TECHNOLOGIE		Calculatrice autorisée : OUI
Durée : 4 heures	Coefficient : BEP - CAP : 10	Code sujet : 163 MZ 01		Page : DR 0/8

Dossier technique

Ventilation mécanique

Type simple flux séparée pour chaque appartement, les caissons d'extraction seront installées dans les combles de l'étage une trappe d'accès de 0,60 x 0,80 m permettra d'assurer la pose et l'entretien.

Alimentation eau froide sanitaire

La compagnie de distribution d'eau a posé le compteur dans un regard en ciment à l'entrée de la propriété. Une tuyauterie en polyéthylène (P.E.) de Ø 25/3 mm amènera l'eau depuis le compteur jusqu'à la chaufferie. Le départ après compteur comportera une purge et un limiteur de pression.

Les tuyauteries intérieures

E.F.S. et E.C.S. seront en tubes de cuivre écroui Sanco. Prévoir un anti-bellier sur chaque installation ainsi qu'un compteur divisionnaire pour chaque appartement Ø 15 mm.

La production E.C.S.

Elle sera produite par la chaudière mixte en acier type Chapée avec un ballon de 150 litres. Prévoir un recyclage.

Evacuation des eaux usées

En tube P.V.C. cellulaire de 3,2 mm d'épaisseur. Réseau tout à l'égout à l'entrée de la propriété. La canalisation entre la maison et le réseau d'égouts aura une pente minimum de 3 %. Prévoir une ventilation primaire Ø 100 en sortie de toiture.

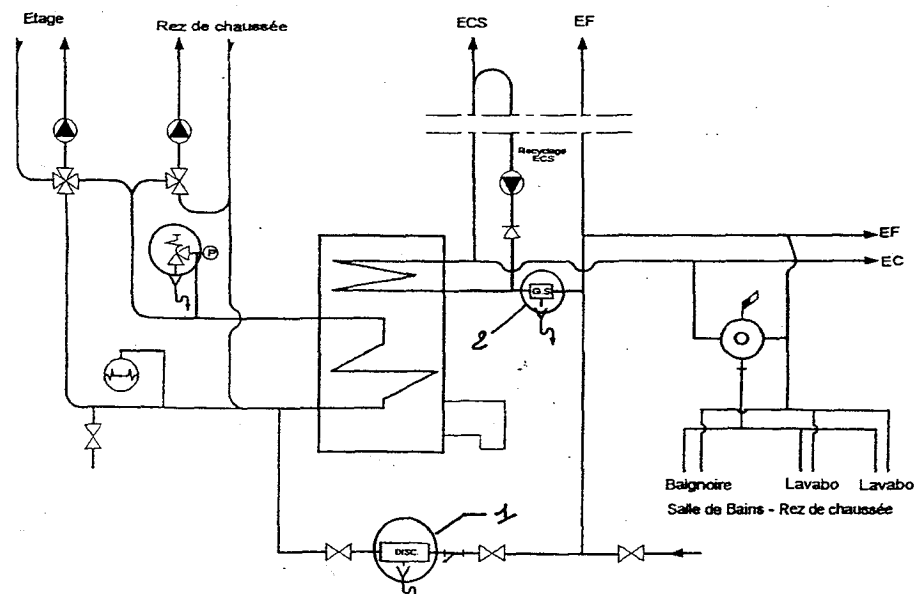
Equipement sanitaire

Marque Jacob-Delaforon ou similaire (couleur blanc) ;
Baignoires en matériaux de synthèse ;
Vasques en céramique ;
Bloc WC sortie verticale 1er étage avec mécanisme et abattant ;
Bloc WC sortie horizontale rez-de-chaussée avec mécanisme et abattant ;
Evier inox deux cuves, 1 égouttoir.

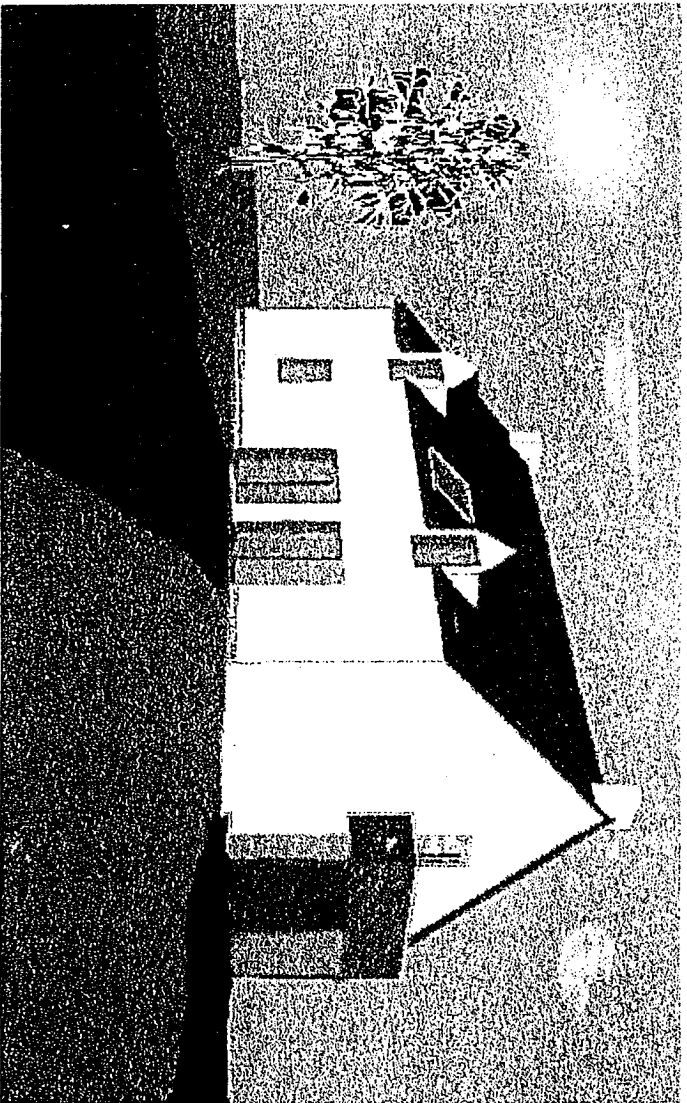
Robinetterie

Marque Jacob-Delaforon ou Grohè ou similaire (chromé) ;
Mittigeur thermostatique mural pour les baignoires ;
Mittigeurs pour les vasques ;
Mittigeur avec bec et raccordement flexible pour les éviers ;
L'ensemble flexible de douche sera choisi ultérieurement par le client.

SCHEMA DE PRINCIPE



VUE EN PERSPECTIVE

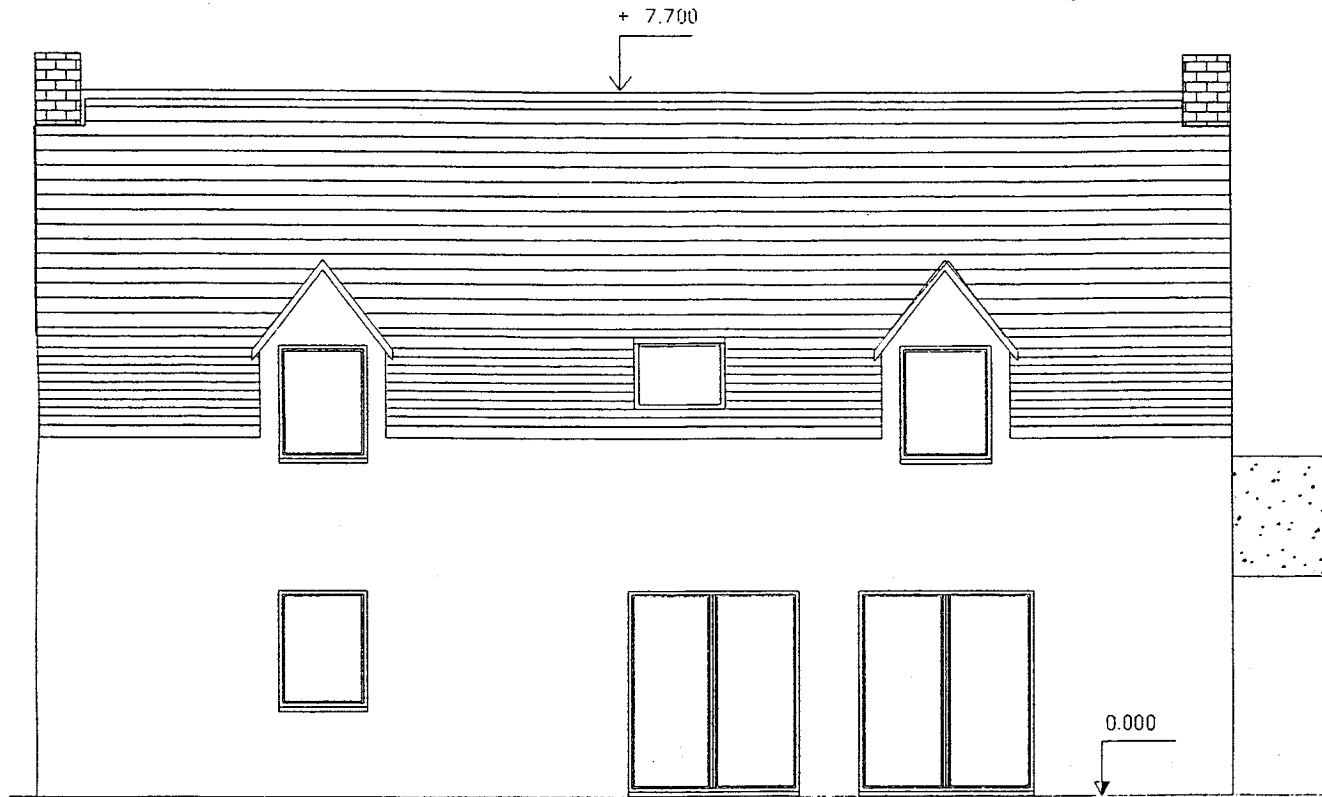


Epreuve C.A.P. Installation sanitaire

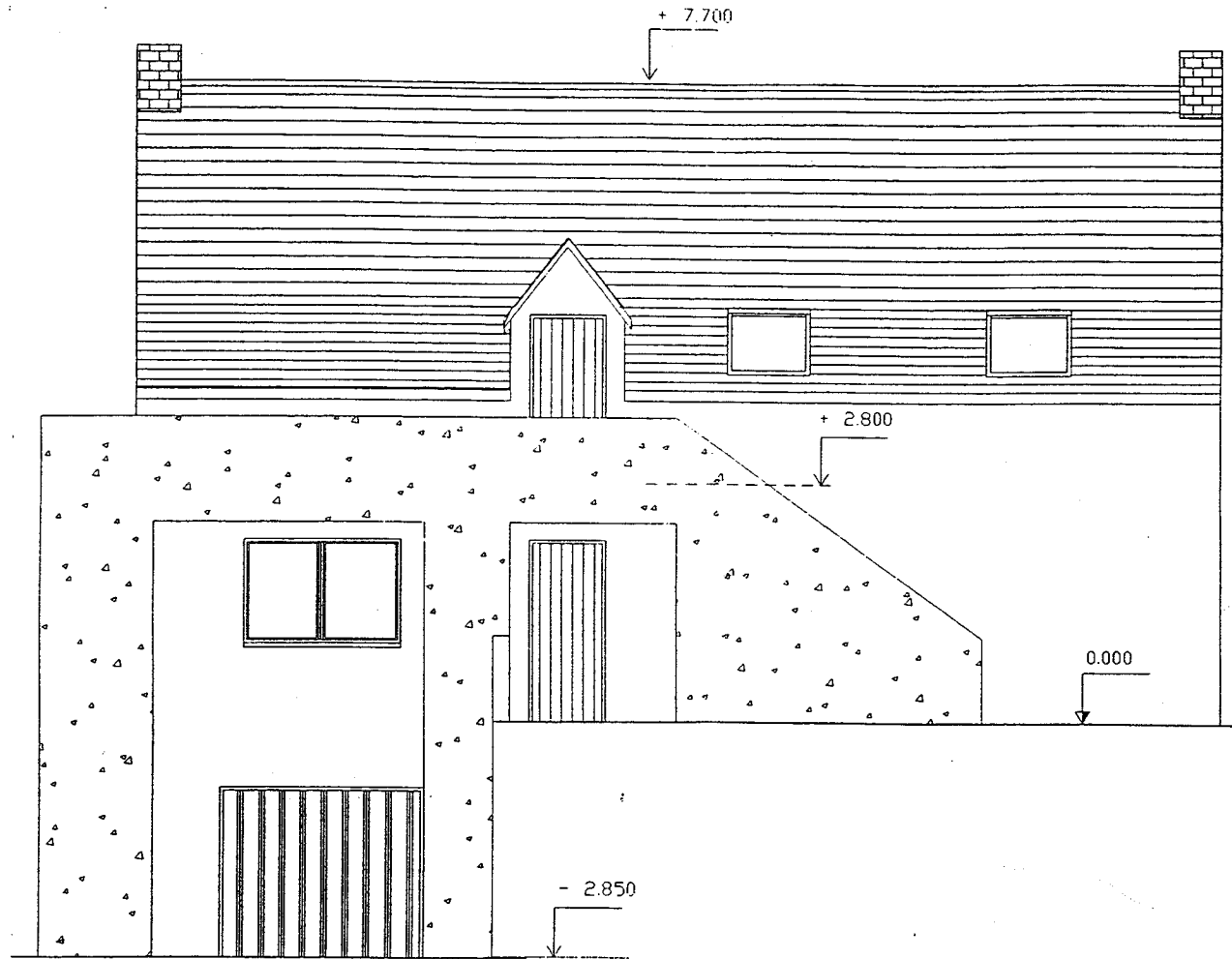
E.P.1.A

DR2

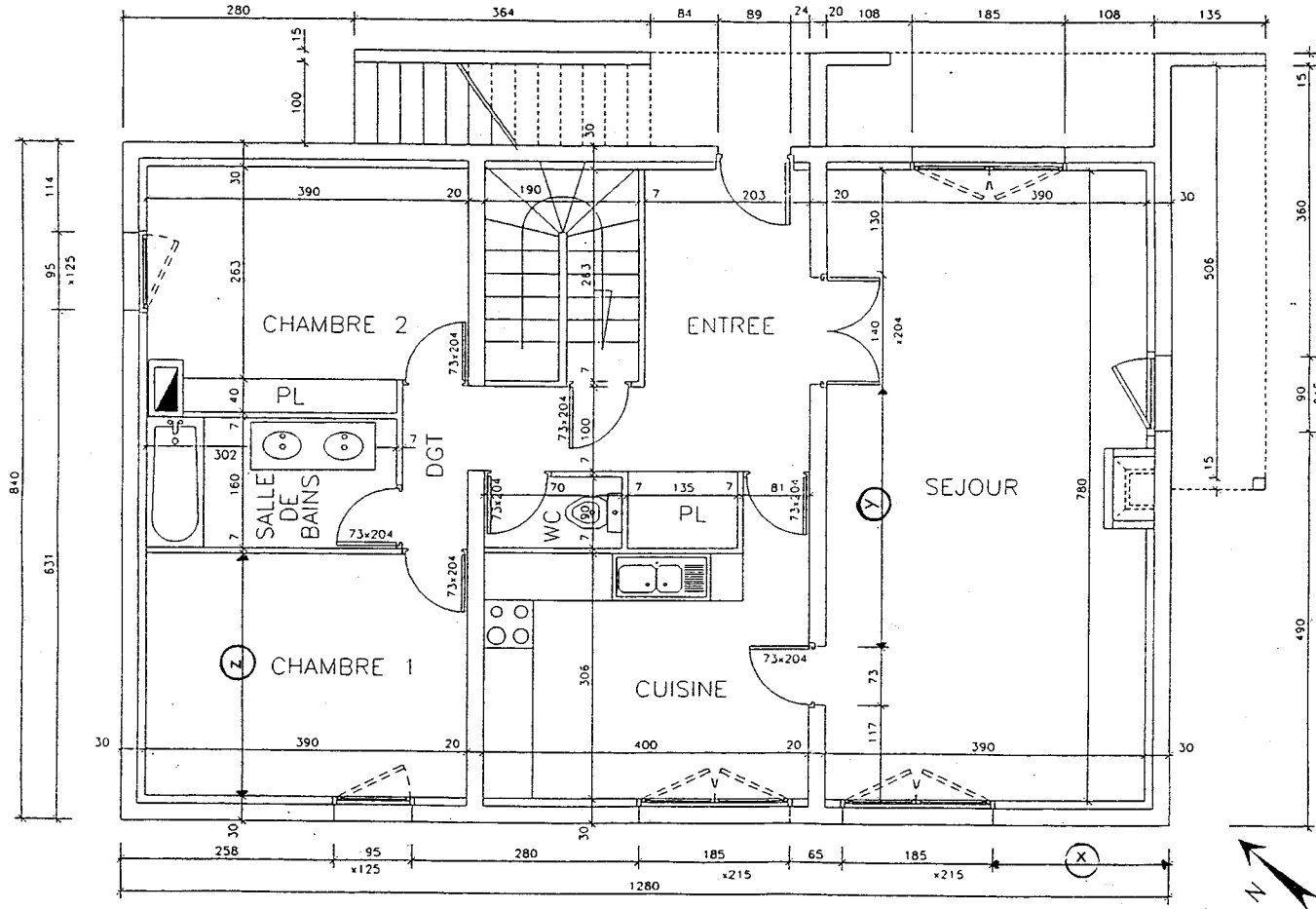
FAÇADE 1



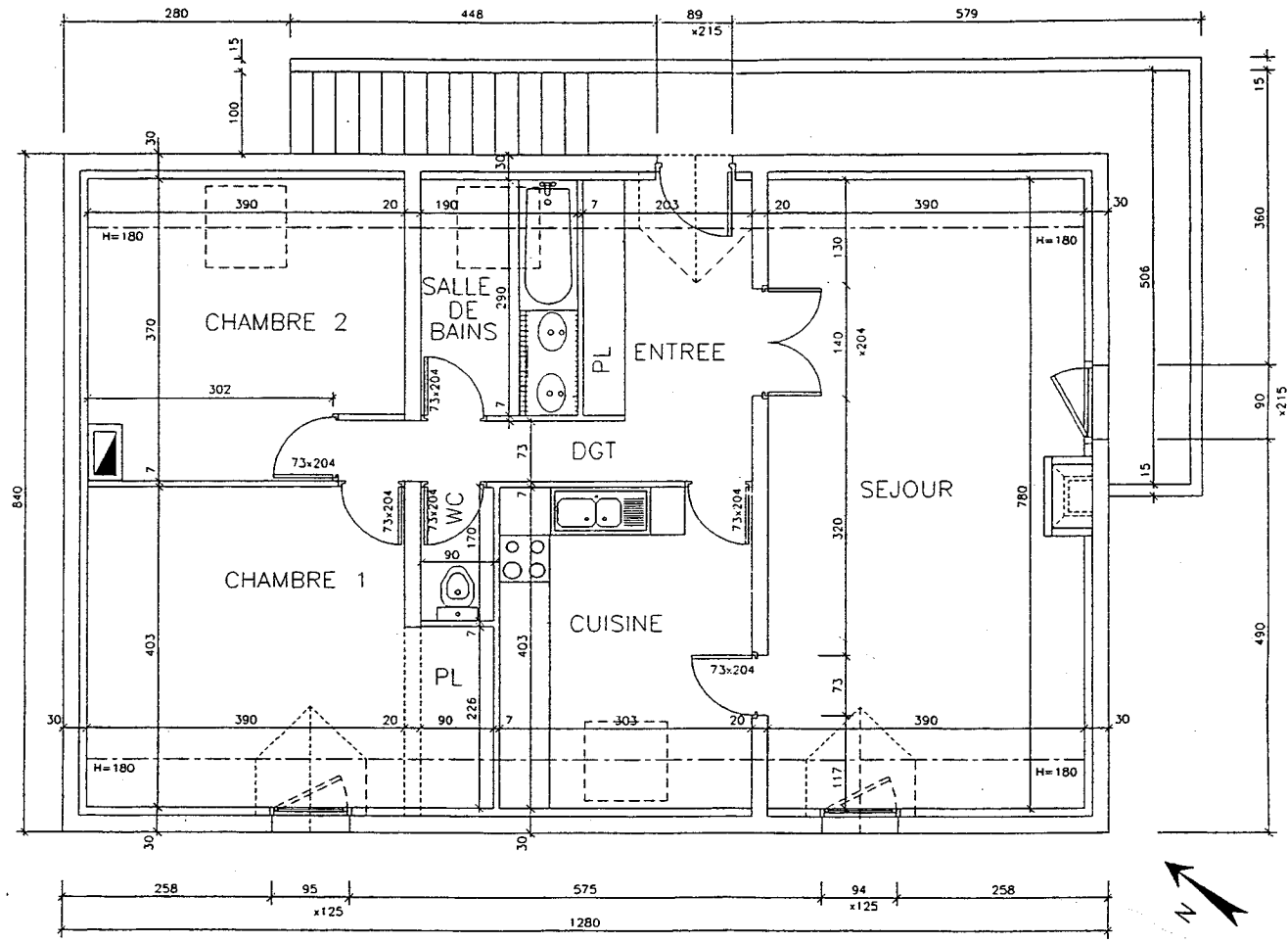
FAÇADE 2

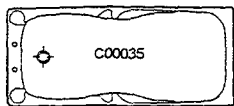


PLAN DU REZ-DE-CHAUSSÉE



PLAN D'ÉTAGE

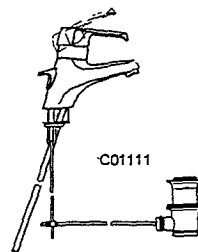




*** Baignoire "ANDREA" avec poignées moulées et accoudoirs incorporés**

C-0103 (NF)

C00035	Blanc	170 x 75
C00037	Rose Illusion	170 x 75
C00038	Vison	170 x 75
C00040	Gris Manhattan	170 x 75
C00044	Pergamon	170 x 75
C00045	Aguamar	170 x 75
C00036	Blanc	160 x 70
C00041	Rose Illusion	160 x 70
C00042	Vison	160 x 70
C00043	Gris Manhattan	160 x 70



EUROWING

C 0809

Mitigeur monocommande chromé

C01110	pour lavabo	Réf. 33085
C01111	pour bidet	Réf. 33237
C01113	pour bain/douche mural	Réf. 33468
C01112	pour bain/douche s/g 150	Réf. 33424
C01114	pour douche	Réf. 33679

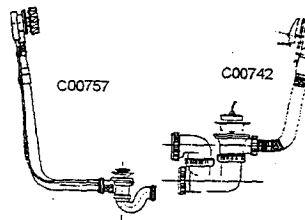
VASQUES

C-212



C00303

C00303	Blanc	Réf. 516-01
C00460	Reflet Gris	Réf. 516-83
C00462	Bleu Myosotis	Réf. 516-96
C00324	Mandanne	Réf. 516-117
C00346	Reflet Vert	Réf. 516-56
C00463	Opaline	Réf. 516-119
C00461	Reflet Rose	Réf. 516-49
C00323	Lagon Vert	Réf. 516-105



C00744

C00745

VIDAGES POUR BAINOIRES ET RECEVEURS

C00743	Vidage automatique à câble multiplex avec siphon plastique incorporé volant ABS chromé	Réf. 5820 V
C00757	Vidage automatique à câble pour baignoire sabot, volant laiton chromé	Réf. 5810 U
C00742	Vidage à chaînette en plastique blanc pour baignoire standard B 202	Réf. 5512 U
C00744	Siphon pour baignoire en laiton diamètre 40 avec écrou	Réf. 2553 U
C00745	Siphon pour baignoire en PVC blanc diamètre 40 avec écrou - 204	Réf. 5612 U

ROBINETTERIE SANITAIRE



C01191

C01193



C01188

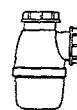


GROHE

GROHTHERM 3000

C-0808

C01191	Mitigeur thermostatique bain/douche, entraxe 150 (+ ou - 25), poignée AQUADIMMER, livré avec raccords sans garniture de douche finition chromée	Réf. 34367
C01192	idem à C01191 - mais avec colonnettes s/gorge	Réf. 34369
C01187	idem à C01191 - finition Blanc	Réf. 34367 L
C01190	idem à C01192 - finition Blanc	Réf. 34369 L
C01193	Mitigeur thermostatique douche mural, entraxe 150 mm plus ou moins 25 mm, livré avec raccords mâles, finition chromée	Réf. 34679



C00771



C00770

Siphon en PVC blanc à grand culot

C00771	pour lavabo, réglable en hauteur L 211	Réf. 6103 U
C00770	pour bidet, réglable en hauteur	Réf. 6153 U