

B. E. P. TRAVAUX PUBLICS

C. A. P. CONSTRUCTION
ET ENTRETIEN DES
ROUTES

EPREUVE EP1B

REALISATION ET TECHNOLOGIE

PARTIE PRATIQUE

BEP TRAVAUX PUBLICS DOMINANTE CONSTRUCTION ET ENTRETIEN DES ROUTES		CODE : 51 23 103	DUREE : 16 H 00	COEF. TOTAL : 10
CAP CONSTRUCTION ET ENTRETIEN DES ROUTES		CODE : 50 23 105		
SUJET	EP1 - REALISATION ET TECHNOLOGIE - PARTIE "B" PRATIQUE		SESSION 2001	PAGE 1/7

B.E.P. TRAVAUX PUBLICS
C.A.P. CONSTRUCTION ET ENTRETIEN DES ROUTES
EP1 REALISATION ET TECHNOLOGIE (PRATIQUE)

DOSSIER DE REALISATION

ON DONNE

- | | |
|--|------------|
| - Page de présentation | page 1 / 7 |
| - le dossier de réalisation | page 2 / 7 |
| - le descriptif de l'épreuve | page 3 / 7 |
| - le plan de situation | page 4 / 7 |
| - le plan de masse | page 5 / 7 |
| - la vue en plan de la partie d'ouvrage à réaliser | page 6 / 7 |
| - un barème de notation | page 7 / 7 |

ON DEMANDE

- de réaliser la pose des bordures P1
- de réaliser la pose des pavés
- de mettre en œuvre la grave 0 / 20

ON EXIGE

- la précision de l'implantation tolérance 2 mm
- la pose parfaite des bordures
 - tolérance alignement 2 mm
 - tolérance altitude 2 mm
- la pose parfaite des pavés
 - tolérance alignement 2 mm
 - tolérance planéité 3 mm
- une forme soigneusement réglée – 3 cm par rapport au niveau fini
 - tolérance planéité 5 mm

BEP TRAVAUX PUBLICS DOMINANTE CONSTRUCTION ET ENTRETIEN DES ROUTES		CODE : 51 23 103	DUREE : 16 H 00	COEF. TOTAL : 10
CAP CONSTRUCTION ET ENTRETIEN DES ROUTES		CODE : 50 23 105		
SUJET	EPI - REALISATION ET TECHNOLOGIE - PARTIE "B" PRATIQUE		SESSION 2001	PAGE 2/7

B.E.P. TRAVAUX PUBLICS
C.A.P. CONSTRUCTION ET ENTRETIEN DES ROUTES
EPI REALISATION ET TECHNOLOGIE (PRATIQUE)

DESCRIPTIF DU TRAVAIL A REALISER

ON DEMANDE

- d'implanter l'ouvrage
- d'exécuter le terrassement (0,30 m de large)
- de réaliser le béton dosé à 250 kg / m³ de CPJ –CEM II/B 32,5R(LS)
- de réaliser les coupes des bordures
- de poser les bordures P1
- de confectionner du mortier de ciment dosé à 350 kg / m³ de CPJ–CEM II/B 32,5R(LS)
- d'effectuer le jointoiment des bordures
- de confectionner une semelle de béton dosé à 250 kg / m³, compacter manuellement
- de poser les pavés sur lit de mortier dosé à 300 kg / m³
- de mettre en œuvre le 0 / 20, forme réglée à – 3 cm

BEP TRAVAUX PUBLICS DOMINANTE CONSTRUCTION ET ENTRETIEN DES ROUTES		CODE : 51 23 103	DUREE : 16 H 00	COEF. TOTAL : 10
CAP CONSTRUCTION ET ENTRETIEN DES ROUTES		CODE : 50 23 105		
SUJET	EPI - REALISATION ET TECHNOLOGIE - PARTIE "B" PRATIQUE	SESSION 2001	PAGE 3/7	



Arrondissement
d'aménagement
de Béthune-Lens

Subdivision
territoriale
de Lens

Affaire suivie par
J.M. WILQUIN

RENOVATION DES VRD DES CITES MINIERES

**COMMUNE DE
VENDIN LE VIEIL**

CITE BECQUEREL

1ère OPERATION

PLAN DE SITUATION

Date
SEPTEMBRE 1993

Dessiné par
HENTUTE.D

Echelle
1 / 5000

N° de pièce
1

N° de classement

le Maire

Lens, le

LE SUBDIVISIONNAIRE
Ingénieur des travaux publics de l'Etat

Chargés des de France

SOGINORPA

Le Prefet

BEP TRAVAUX PUBLICS DOMINANTE CONSTRUCTION ET ENTRETIEN DES ROUTES

CODE : 51 23 103

DUREE :
16 H 00

COEF.
TOTAL :
10

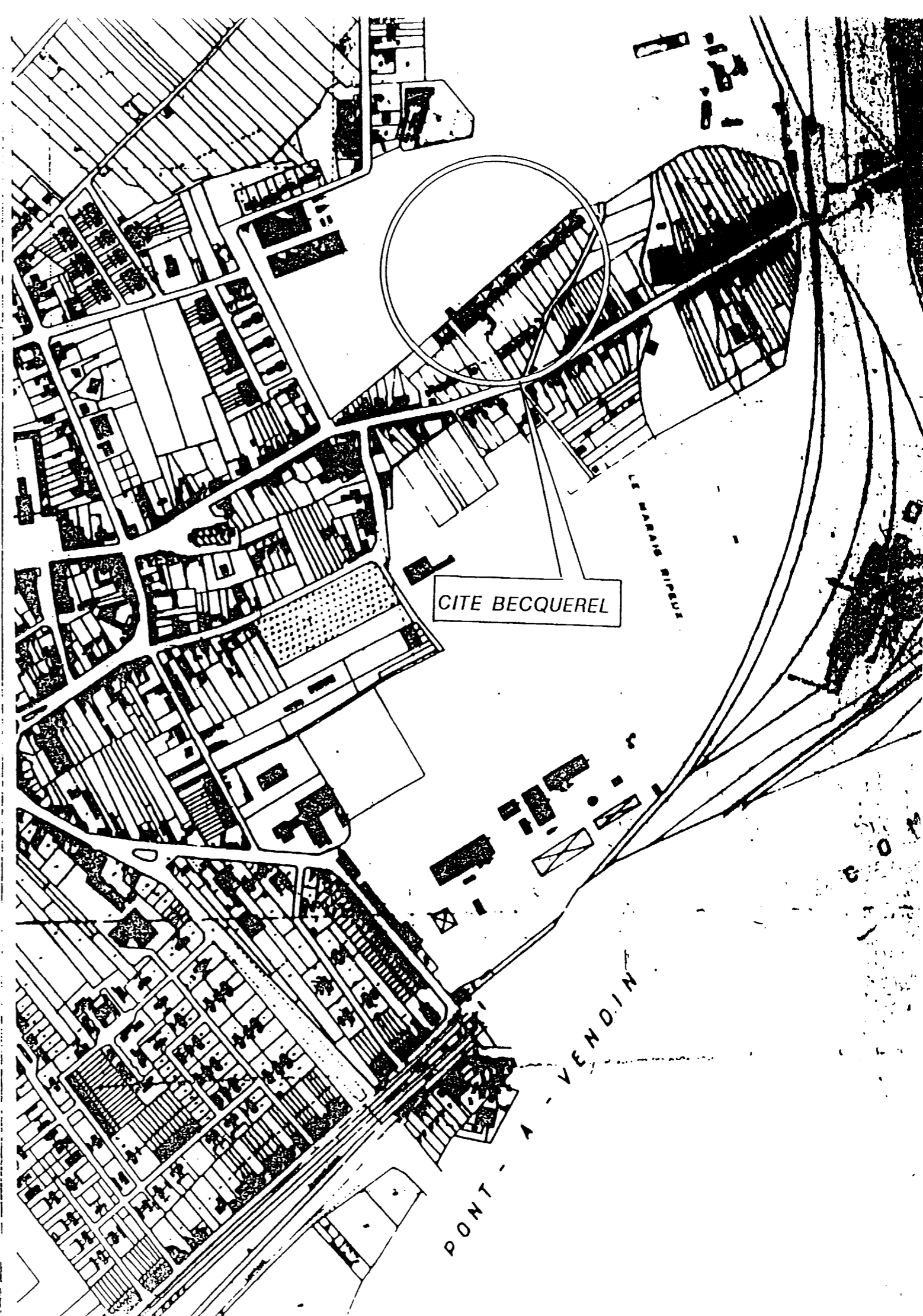
CAP CONSTRUCTION ET ENTRETIEN DES ROUTES

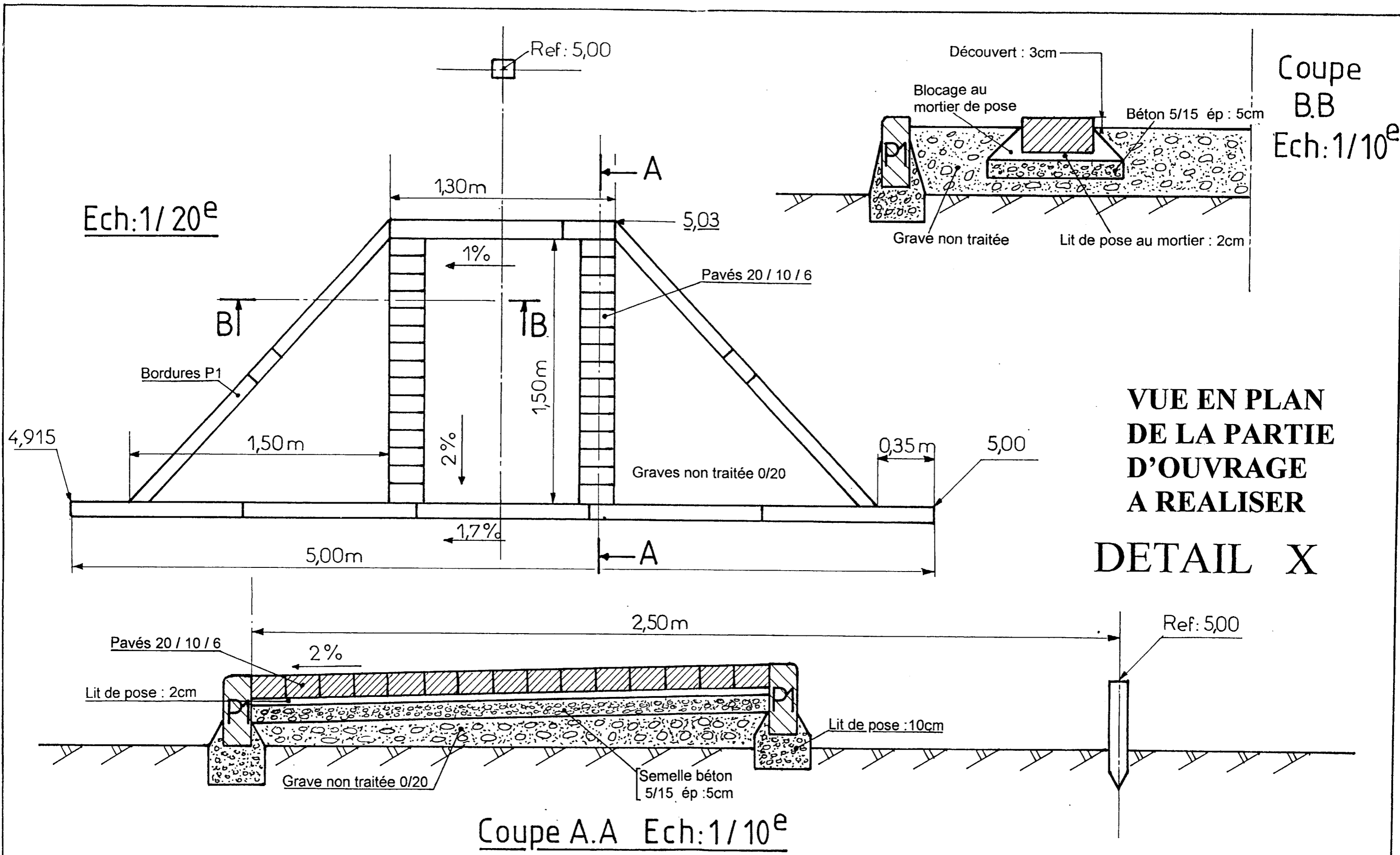
CODE : 50 23 105

SUJET EPI - REALISATION ET TECHNOLOGIE - PARTIE "B" PRATIQUE

SESSION 2001

PAGE 4/7





Ech: 1/20^e

Coupe
B.B
Ech: 1/10^e

VUE EN PLAN
DE LA PARTIE
D'OUVRAGE
A REALISER
DETAIL X

Coupe A.A Ech: 1/10^e

BEP TRAVAUX PUBLICS DOMINANTE CONSTRUCTION ET ENTRETIEN DES ROUTES		CODE : 51 23 103	DUREE : 16 H 00	COEF. TOTAL : 10
CAP CONSTRUCTION ET ENTRETIEN DES ROUTES		CODE : 50 23 105		
SUJET	EPI - REALISATION ET TECHNOLOGIE - PARTIE "B" PRATIQUE		SESSION 2001	PAGE 6/7

EP1B REALISATION ET TECHNOLOGIE

BAREME DE NOTATION

IMPLANTATION ET TRACAGE

Bordures	/ 5
Pavés	/ 5

POSE DE BORDURES

Altitude	/ 3
Verticalité	/ 3
Alignement	/ 5
Jointoiement	/ 5
Dosage du béton et mortier	/ 4

POSE DES PAVES

Altitude	/ 10
Alignement	/ 10
Epaisseur lit de pose	/ 5

REGLAGE DU 0/20

Planéité	/ 5
----------	-----

ORGANISATION DU TRAVAIL ET SECURITE / 10

ASPECT GENERAL ET FINITION / 10

TOTAL / 80

Note sur 20

BEP TRAVAUX PUBLICS DOMINANTE CONSTRUCTION ET ENTRETIEN DES ROUTES		CODE : 51 23 103	DUREE : 16 H 00	COEF. TOTAL : 10
CAP CONSTRUCTION ET ENTRETIEN DES ROUTES		CODE : 50 23 105		
SUJET	EPI - REALISATION ET TECHNOLOGIE - PARTIE "B" PRATIQUE		SESSION 2001	PAGE 7/7