

**SESSION :**

**C.A.P COUVERTURE**

**B.E.P TECHNIQUE DU TOIT**

**DOSSIER TECHNIQUE**

**COMPOSITION DU DOSSIER**

Document 1/8: Présentation du dossier

Document 2/8: Cahier des Clauses Techniques Particulières (CCTP)

Document 3/8: Plan de masse

Document 4/8: Plan du rez de chaussée

Document 5/8: Plan étage

Document 6/8: Coupe

Document 7/8: Coupe

Document 8/8: Façades et pignons

Groupement inter académique II			Session 2001
B.E.P. Techniques du Toit – C.A.P. Couverture			
EP1 – EP3			
DOSSIER TECHNIQUE	Durée :	Coefficient :	Page : 1/8

# CONSTRUCTION D'UNE MAISON

## Descriptif du lot Couverture - Zinguerie

### 1) PRESCRIPTION DES MATERIAUX

- Les caractéristiques générales des ardoises sont définies par l'Association Française des Normalisations (AFNOR; la norme NFP 32.301 précise les caractéristiques physiques, chimiques et mécaniques que doivent présenter les ardoises et contrôle d'une façon permanente tous les stades de la fabrication).

- La mise en oeuvre est définie par le D.T.U. « Ardoises Naturelles ».

- L'entrepreneur devra posséder la qualification professionnelle requise pour la pose des ardoises et respecter les conditions techniques de pose ainsi que les recommandations du fabriquant.

- Ce chantier est situé en région I, site normal.

- Les saillies d'égout sont de 0,30 m en projection horizontale

### 2) MISE EN OEUVRE DE LA COUVERTURE EN ARDOISES.

#### - Liteaux:

- La pose des chevrons est réalisée par le charpentier et l'écartement est de 0,40 m d'axe en axe.

- Les liteaux 18 X 40 seront en sapin traité insecticide et fongicide.

- Les abouts des liteaux devront obligatoirement reposer sur les chevrons. Dans les zones où le clouage des ardoises est indispensable, un voligeage jointif sera posé.

#### Ardoises:

- Ardoises d'Angers 300 x 200 posées avec crochets en fil d'acier inoxydable, suivant les règles du D.T.U.

- Les recouvrements minimaux seront déterminés en fonction des pentes de toit, de la zone géographique, de la longueur de la projection horizontale du rampant.

#### Faîtage:

- Faîtage en zinc de 0,33 cm de développement.

#### Raccordement avec les maçonneries:

- Rencontre du plan carré avec une maçonnerie verticale: le raccordement sera exécuté avec noquets cachés posés tous les deux rangs et bandes porte solin.

- Rencontre du plan carré avec une maçonnerie horizontale: le raccordement sera exécuté avec bandes de zinc de développement approprié et bandes porte solin.

#### Pénétration:

- Réalisée avec noquets cachés posés tous les deux rangs, bavette, derrière en zinc ainsi que bandes porte solin.

#### Aération des combles:

- L'aération des combles sera réalisée à l'aide de chatières (type DIMOS VEDIA), disposées en fonction de la réglementation sur la ventilation des combles.

#### Gouttières:

- Les gouttières havraises seront en zinc, posées sur crochets galvanisés, conformes à la norme NFP. 37. 412, compris naissances, talons, bandes à ourlet.

#### Fenêtre de toit:

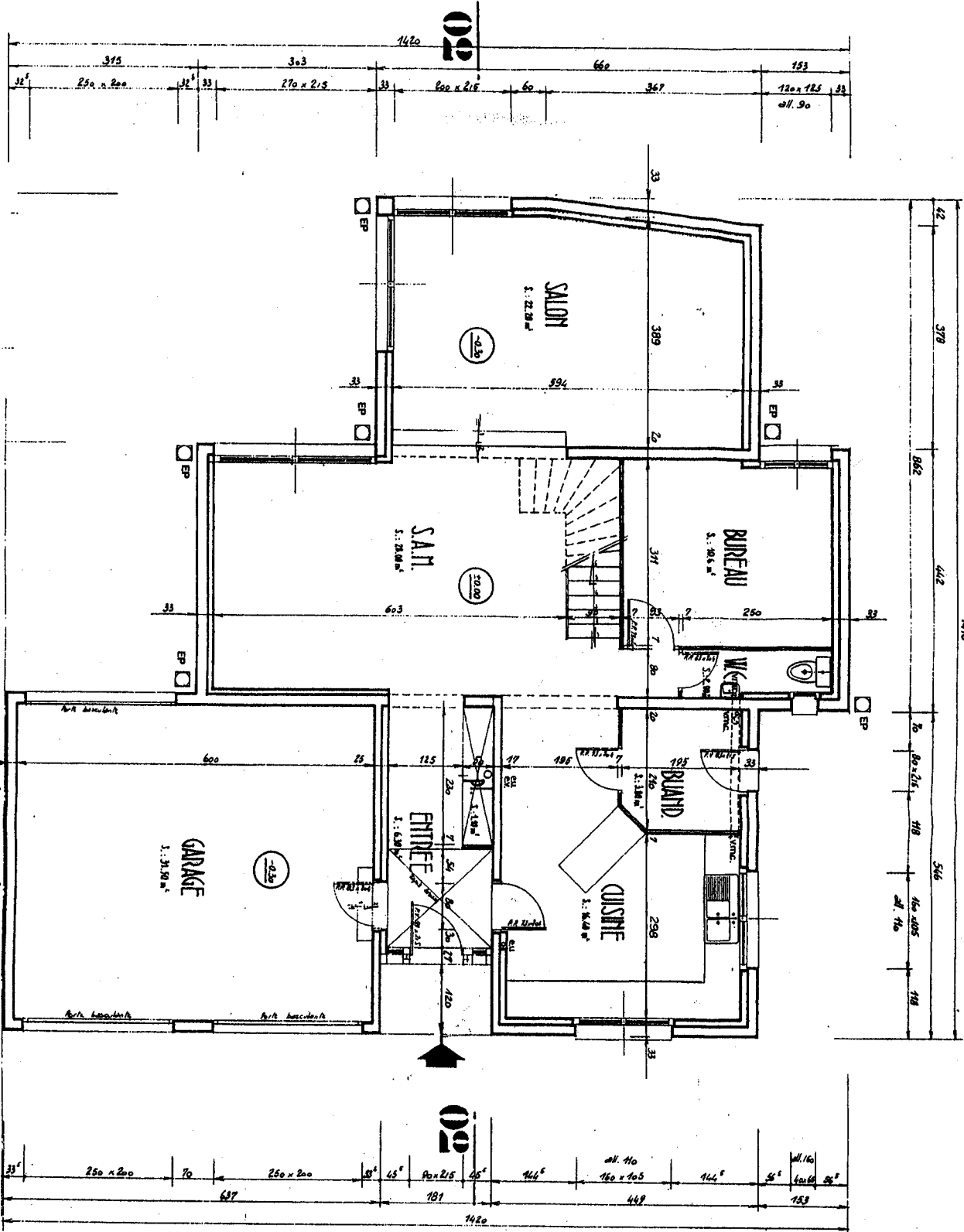
- Fourniture et pose de fenêtres de toit de type VELUX, GGL standard pour les versants et VFE pour les parties verticales, compris pièces de raccordements. Pour ces fenêtres, prévoir la fourniture et la pose de stores d'occultation.

#### Ecran sous-toiture:

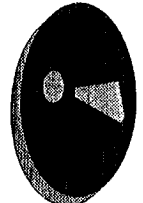
- Fourniture et pose d'un écran de sous toiture (type Fel'X) avec contre liteaux de 25 mm.

Groupement inter académique II		Session 2001	
B.E.P. Techniques du Toit - C.A.P. Couverture			
EP1 - EP3			
DOSSIER TECHNIQUE	Durée :	Coefficient :	Page : 2/8





REZ DE HAUSSEE

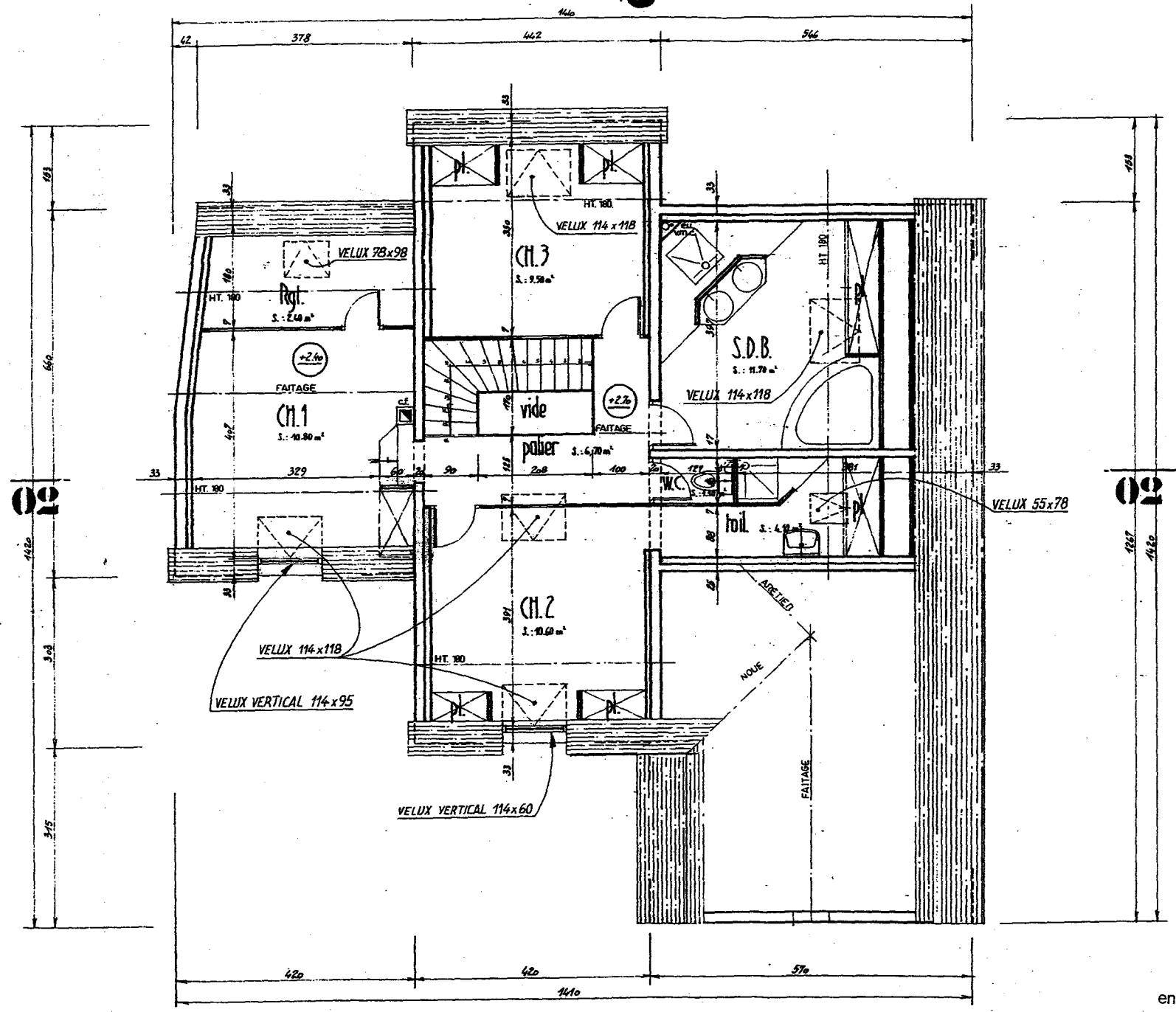


**ATTENTION**  
pour des raisons de mise  
en page, cette vue n'est pas à  
l'échelle.



Groupement inter académique II		Session 2001	
B.E.P. Techniques du Toit – C.A.P. Couverture			
EP1 – EP3			
DOSSIER TECHNIQUE	Durée :	Coefficient :	Page : 4/8

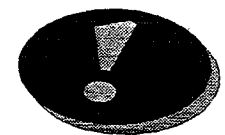
10



10

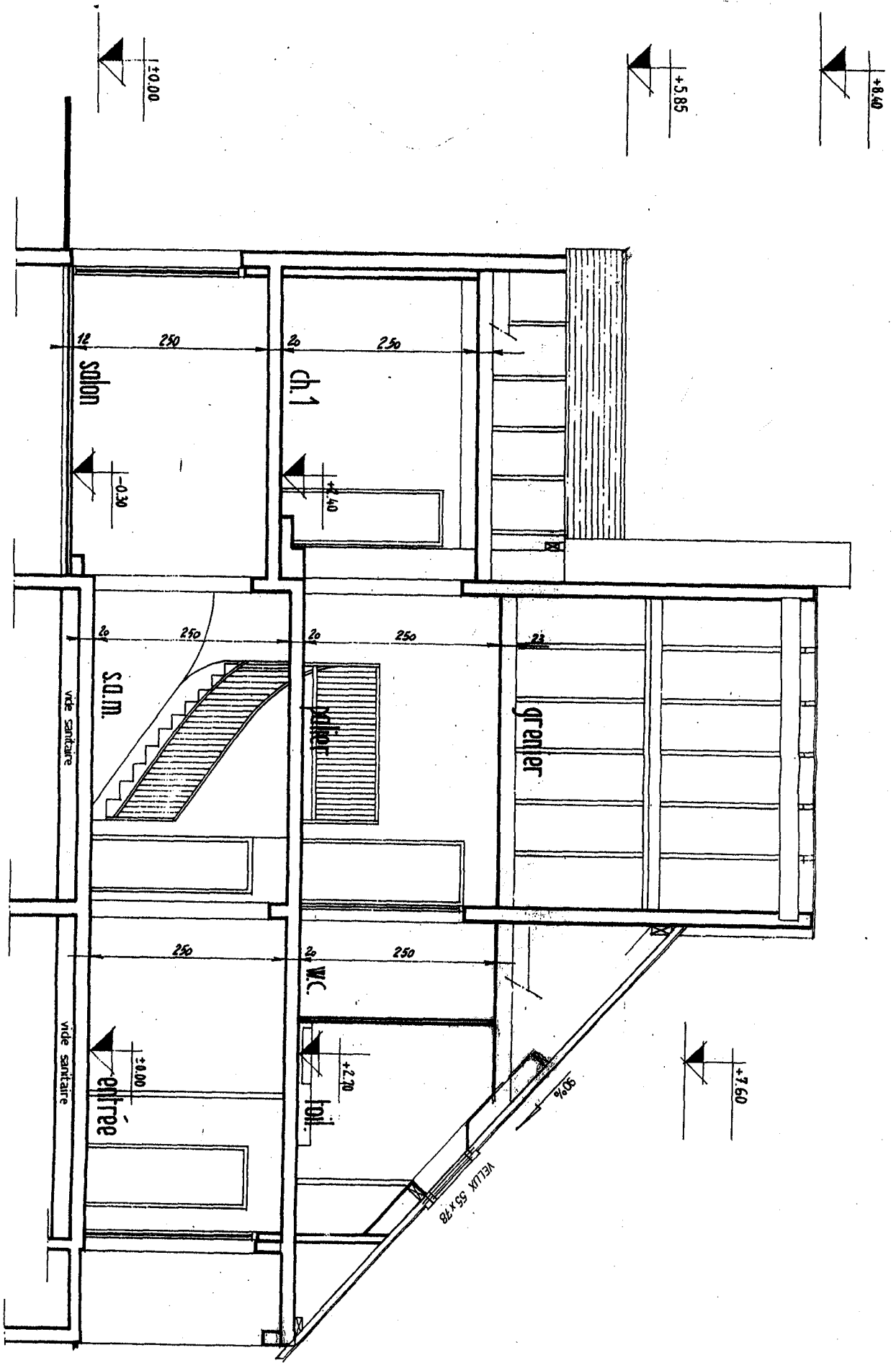
ETAGE

Groupement inter académique II	Session 2001
B.E.P. Techniques du Toit - C.A.P. Couverture	
EPI - EP3	
DOSSIER TECHNIQUE	Durée :
	Coefficient :
	Page : 5/8



**ATTENTION**  
 pour des raisons de mise  
 en page, cette vue n'est pas à  
 l'échelle.

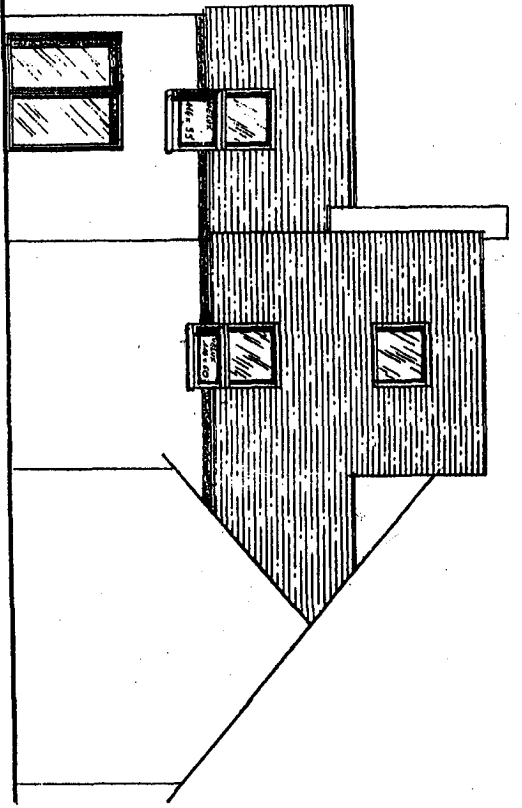




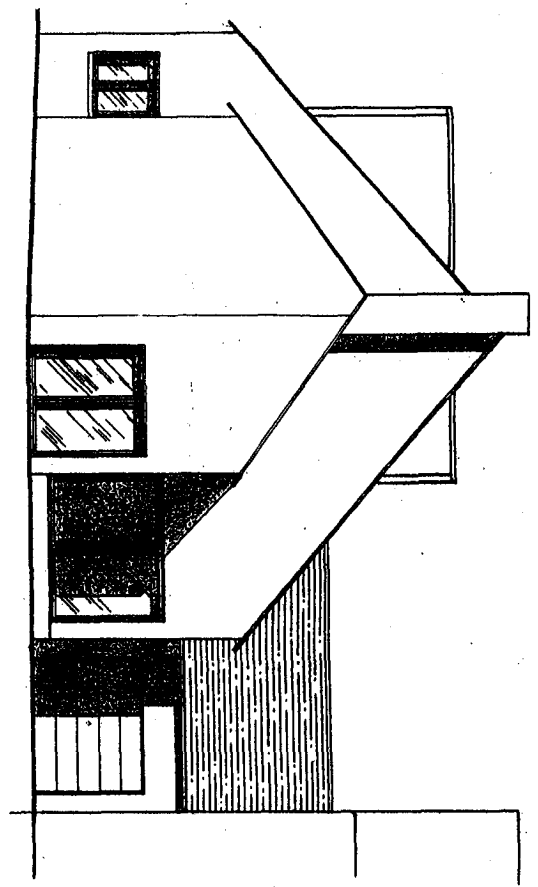
ANNEXE 002

Ech 1 : 50

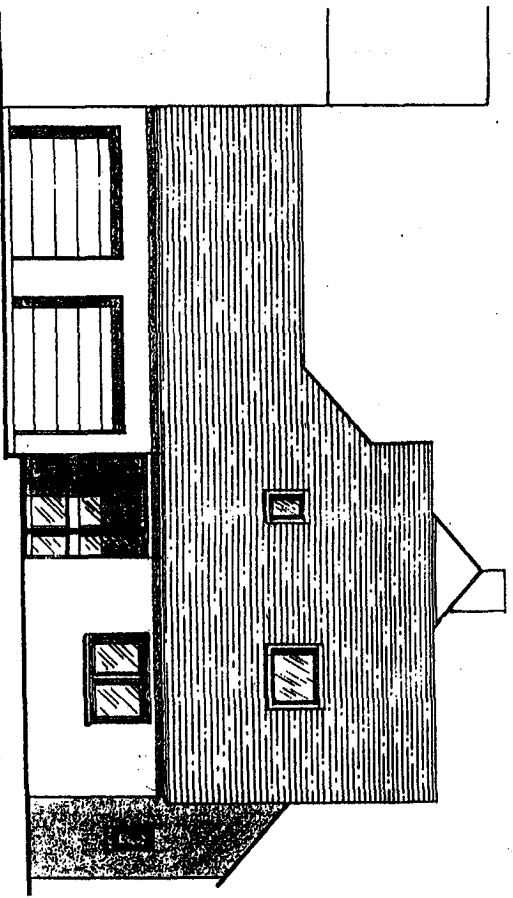
Groupement inter académique II		Session 2001	
B.E.P. Techniques du Toit - C.A.P. Couverture			
EP1 - EP3			
DOSSIER TECHNIQUE	Durée :	Coefficient :	Page : 7/8



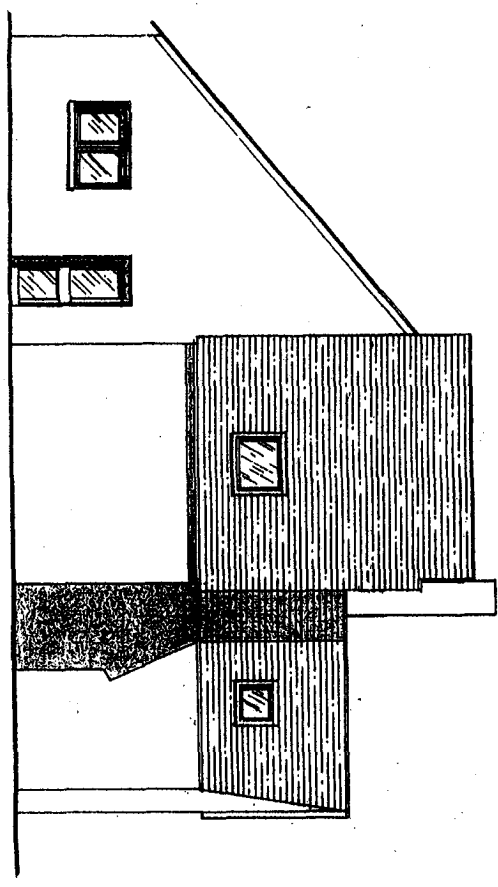
FACADE SUD



FACADE OUEST



FACADE EST



FACADE NORD

Ech 1:100

Groupement inter académique II		Session 2001	
B.E.P. Techniques du Toit – C.A.P. Couverture			
EP1 – EP3			
DOSSIER TECHNIQUE	Durée :	Coefficient :	Page : 8/8