

BEP Finitions**CAP Peinture, vitrerie et revêtements****Epreuve E.P.1.A****REALISATION ET TECHNOLOGIE****Durée : 4 heures****Coefficient : 5****A. DOSSIER REPONSES**

Ce dossier contient 06 documents numérotés de DR 02/28 à DR 07/28

Lecture de plan	/20
Analyse et technologie	/40
Sécurité	/20
Dessin	/20
Note sur /100	
Note sur /20	

Nota : Calculatrice autorisée.

GROUPEMENT INTERACADEMIQUE II	BEP	FINITION	X	SESSION 2001	Code	Forme	Durée	REALISATION ET TECHNOLOGIE	Coeff.	5
SECTEUR 8 - BATIMENT	CAP	Peinture Vitrerie Revêtements	X	Epreuve	EP 1-A	Ecrite	4 h	Sujet	DR	2 / 28

Contexte		LECTURE DE PLAN							
Professionnel		LES RESSOURCES		LES CRITERES		REPONSES		BAREME	
QUESTIONS									
1/ Donner le nom et l'adresse exacte des propriétaires.		Le dossier technique Le CCTP DT 16/28		<i>Le nom du client est juste. L'adresse est exacte.</i>		Votre réponse ➤		/1	
2/ Calculer la surface habitable du séjour et de la cuisine(cumulées).		Le dossier technique Les plans DT 14/28		<i>Un résultat juste. Des calculs détaillés. Tolérance 5%</i>		Votre réponse ➤		/3	
3/ Préciser la nature de l'isolation sur l'ensemble de la chambre n° 2.		Le dossier technique Le CCTP DT 17/28		<i>L'isolant est identifié.</i>		Votre réponse ➤		/2	
4/Rechercher la finition exigée pour :						Votre réponse			
1) Le sol du séjour. 2) Les murs du séjour 3) Les murs des chambres 4) Les murs des pièces humides 5) Les murs des placards. 6) Les plafonds		Le dossier technique Le CCTP DT 18/28		<i>Toutes les finitions sont clairement identifiées.</i>		1)..... 2)..... 3)..... 4)..... 5)..... 6).....		/3	
5/Calculer Les cotes manquantes sur le plan du rez- de chaussée Vous ferez apparaître vos calculs.		Le dossier technique Les plans DT 14/28		<i>Les résultats sont justes Les calculs sont posés Les résultats ne sont pas arrondis</i>		Votre réponse 1) 2) 3) 4)		/2	
6/ Calculer les surfaces au sol dans les : chambre 1, chambre 3.- Placard 200*60		Le dossier technique Les plans DT 14/28		<i>Des surfaces justes et détaillées En vue d'une commande précise. Tolérance 5%</i>		Votre réponse ➤		/1 /4	
7/ Rechercher l'orientation de la porte d'entrée		Le dossier technique Les plans DT 10/28 14/28		<i>Une réponse exacte.</i>		Votre réponse ➤		/1	
8/Expliquer à quoi correspond une échelle en dessin technique bâtiment		Le dossier technique Ressources personnelles		<i>Une réponse juste.</i>		Votre réponse ➤		/2	
9/Calculer la différence de niveau entre le séjour et le dégagement.		Le dossier technique Les plans DT 14/28		<i>Une réponse juste. Les calculs sont posés.</i>		Votre réponse ➤		/2	

GROUPEMENT INTERACADEMIQUE II	BEP	FINITION	X	SESSION 2001	Code	Forme	Durée	REALISATION ET TECHNOLOGIE	Coeff.	5
SECTEUR 8 - BATIMENT	CAP	Peinture Vitrerie Revêtements	X	Epreuve	EP 1-A	Ecrite	4 h	Sujet	DR	3 / 28

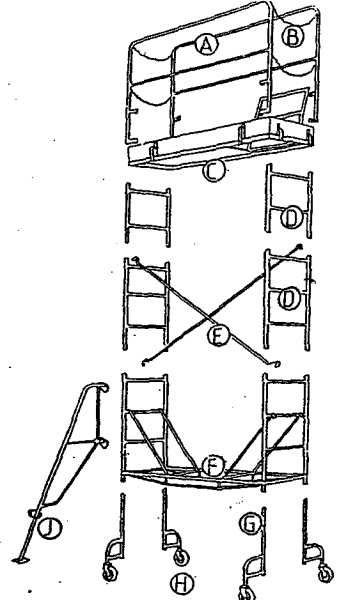
Contexte Professionnel		UNE ANALYSE DE TRAVAIL DETAILLEE			
QUESTIONS	LES RESSOURCES	LES CRITERES	REPONSES	BAREME	
1/-Préciser les lots de peinture et de revêtements pour la chambre n°2.	Le dossier technique Le CCTP	<i>Les lots sont identifiés.</i>	Votre réponse ➤	4	
2/Effectuer l'analyse de travail détaillée dans la Ch n°2 Les travaux préparatoires de la chambre n° 2 Les travaux de finition de la chambre n°2-	Le dossier technique Les plans Le CCTP	<i>Une analyse précise Les travaux préparatoires par support Les travaux de finition par support.</i>	Votre réponse ➤ ➤ ➤	16	

Contexte Professionnel		TECHNOLOGIE			
QUESTIONS	LES RESSOURCES	LES CRITERES	REPONSES	BAREME	
1/-On observe une tâche d'humidité de 20 cm au-dessus de la plinthe sur un mur intérieur de la chambre n°2. La surface de la tâche est de 30 cm carré. Quelles sont les origines possibles? Quels sont les remèdes ?	Ressources personnelles	<i>Des réponses cohérentes.</i>	Votre réponse ➤	4	
2/-Indiquer le mode opératoire pour la pose de moquette en dalles.	Le dossier ressources Le CCTP	<i>Une réponse exacte. Un ordre chronologique détaillé.</i>	Votre réponse ➤	4	
3/ Expliquer la signification complète et détaillé de la norme U3P3 . Par qui est – elle établie ?	Ressources personnelles	<i>Une réponse exacte.</i>	Votre réponse ➤	2	

GROUPEMENT INTERACADEMIQUE II	BEP	FINITION	X	SESSION 2001	Code	Forme	Durée	REALISATION ET TECHNOLOGIE	Coef.	5
SECTEUR 8 - BATIMENT	CAP	Peinture Vitrierie Revêtements	X	Epreuve	EP 1-A	Ecrite	4 h	Sujet	DR	4 / 28

Contexte					
Professionnel	TECHNOLOGIE				
QUESTIONS	LES RESSOURCES	LES CRITERES	REPOSES	BAREME	
I/Analyser la fiche technique de la peinture de finition des plafonds de l'habitation. Quel est le liant de cette peinture?	Le dossier ressources. DRT 28/28 Le CCCTP DT 18/28	Des réponses justes et précises.	Votre réponse ➤	/1	
Quel est le pigment de cette peinture?	Le dossier ressources. DRT 28/28		Votre réponse ➤	/1	
Quel est le diluant de cette peinture?	Le dossier ressources. DRT 28/28		Votre réponse ➤	/1	
Quelle différence faites-vous entre solvant et diluant?	Ressources personnelles		Votre réponse ➤	/3	
Quel est le rendement du produit au rouleau?	Le dossier ressources. DRT 28/28		Votre réponse ➤	/1	
Quelle différence faites vous entre rendement et consommation?	Ressources personnelles		Votre réponse ➤	/1	
Expliquer la micro-porosité	Le dossier ressources. DRT 28/28		Votre réponse ➤	/2	
A combien se situe son point éclair ?	Le dossier ressources. DRT 28/28		Votre réponse ➤	/1	
Expliquer le point éclair.	Ressources personnelles		Votre réponse ➤	/3	
Quel est son extrait sec - en poids ? - en volume ?	Le dossier ressources. DRT 28/28		Votre réponse ➤	/1	
Que signifie extrait sec ?	Ressources personnelles		Votre réponse ➤	/3	
Quelle est la classification de ce produit ?	Le dossier ressources. DRT 28/28		Votre réponse ➤	/1	
Quel est le délai pour appliquer une seconde couche ?	Le dossier ressources. DRT 28/28		Votre réponse ➤	/1	

GROUPEMENT INTERACADEMIQUE II	BEP	FINITION	X	SESSION 2001	Code	Forme	Durée	REALISATION ET TECHNOLOGIE	Coeff.	5
SECTEUR 8 - BATIMENT	CAP	Peinture Vitrerie Revêtements	X	Epreuve	EP 1-A	Ecrite	4 h	Sujet	DR	5 / 28

Contexte Professionnel		Accès et sécurité									
QUESTIONS		LES RESSOURCES	LES CRITERES	REponses						BAREME	
1/Identifier les différents éléments de l'échafaudage.		Ressources personnelles		A.....							/8
				B.....							
				C.....							
				D.....							
				E.....							
				F.....							
				G.....							
				H.....							
				J.....							
2/Donner deux éléments de l'échafaudage liés a la sécurité.		Ressources personnelles		Votre réponse ➤ 1) 2)							
3/Citer cinq risques liés à l'utilisation de l'échafaudage et les mesures pour y remédier.		Ressources personnelles		Votre réponse ➤ 1) 2) 3) 4) 5)						/10	

GROUPEMENT INTERACADEMIQUE II	BEP	FINITION	X	SESSION 2001	Code	Forme	Durée	REALISATION ET TECHNOLOGIE	Coeff.	5
SECTEUR 8 - BATIMENT	CAP	Peinture Vitrerie Revêtements	X	Epreuve	EP 1-A	Ecrite	4 h	Sujet	DR	6 / 28

Contexte Professionnel REALISATION D'UNE MAQUETTE

Cette maquette représente une partie d'un salon.
Toutes les couleurs seront en teinte pastelle.

- A) Vous devez utiliser deux gris colorés sur l'ensemble des murs.
- B) Vous traiterez le plafond en blanc cassé.
- C) Une couleur tonique sur les rideaux.
- D) Le sol sera dans un ton neutre.

Barème: Respect des règles imposées ABCD note /4

Barème: La qualité de réalisation de la maquette note /10

Comment réaliser un gris coloré?

Votre réponse ➤
.....
.....

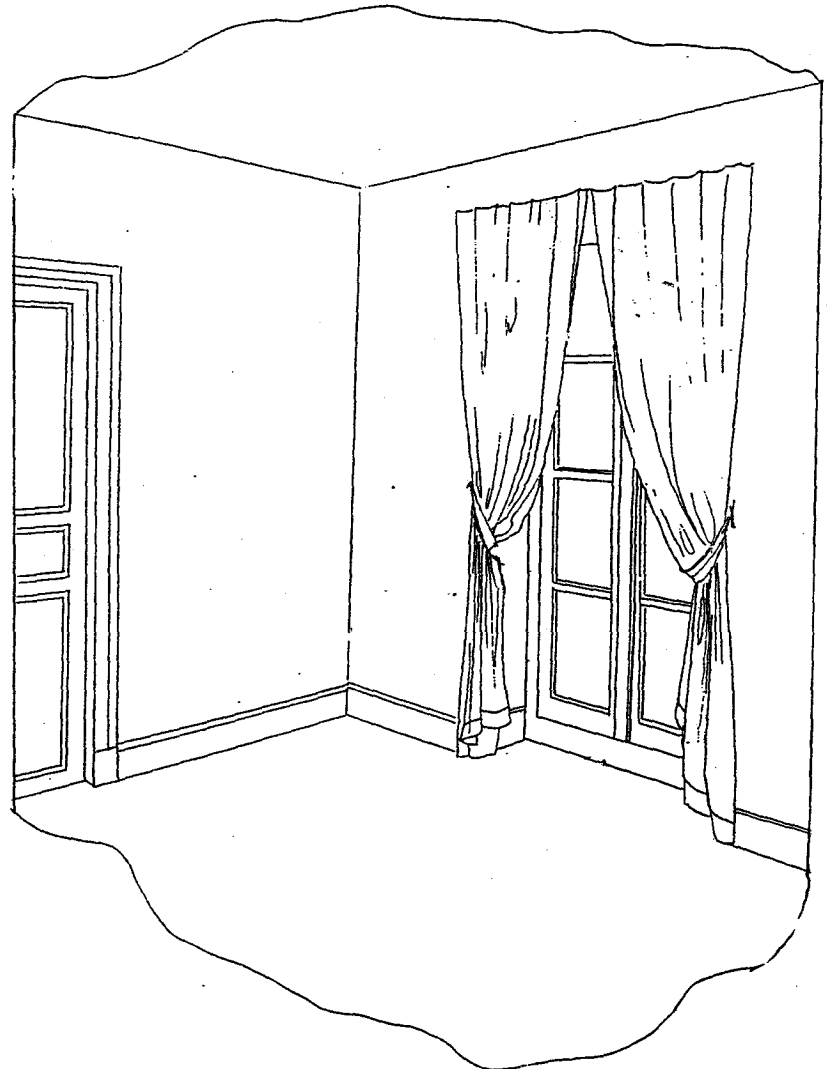
Comment réaliser une couleur rabattue ?

Votre réponse ➤
.....
.....

Que signifie une couleur tonique ?

Votre réponse ➤
.....
.....

Les questions sur la couleur 2 points note /6



GRUPEMENT INTERACADEMIQUE II	BEP	FINITION	X	SESSION 2001	Code	Forme	Durée	REALISATION ET TECHNOLOGIE	Coef.	5
SECTEUR 8 - BATIMENT	CAP	Peinture Vitrerie Revêtements	X	Epreuve	EP 1-A	Ecrite	4 h	Sujet	DR	7 / 28