

# CORRIGE

Contexte Professionnel	Analyse et étude du dossier			
TRAVAIL DEMANDE	RESSOURCES	EXIGENCES	REPONSES	Barème
<b>QUESTION °1</b> Expliquez brièvement le rôle des documents normatifs	Ressources personnelles	<i>Une réponse est juste</i>	<b>Votre réponse :</b> les règles de l'art (règles de mise en oeuvre. Classification des produits) Référence en cas de litiges	/1
<b>QUESTION °2</b> Quelle qualité de travaux est exigée sur ce chantier ?	C.C.T.P.	<i>Une réponse est juste</i>	<b>Votre réponse :</b> A	/1
<b>QUESTION °3</b> - Vous calculerez la quantité de revêtement nécessaire pour le séjour ( du repère X à X') - Vous prendrez en compte les portes et baies vitrées  Baies = 180*215 Porte = 100*215	C.C.T.P.	<i>Les résultats sont justes et précis</i>	<b>Votre réponse :</b> Périmètre : 6,47 + 4,20 + 4,20 + 2,20*5,56 = 43,69 m <sup>2</sup> Surface des ouvertures : PF1,80 * 2,15 * 2 = 7,74 Porte : 1,00 * 2,15 TOTAL = +9,89 Périmètre réel à traiter = 43,69 – 9,89 = 33,80 ml ou 33,80 m <sup>2</sup> .	/2
<b>QUESTION°4</b> - Qu'est-ce qui caractérise ces colles lors de la dépose du papier peint ?	Ressources personnelles	<i>Une réponse claire et cohérente</i>	<b>Votre réponse :</b> La réversibilité	/1
<b>QUESTION°5</b> - Qu'est ce qui caractérise une dalle plombante ?	Dossier ressources	<i>La caractéristique est identifiée</i>	<b>Votre réponse :</b> 3,5 kg au m <sup>2</sup>	/1
<b>QUESTION °6</b> - Qu'est ce qu'un primaire (sol) ?	Dossier ressources	<i>La fonction est précisée</i>	<b>Votre réponse :</b> Produit d'accrochage	/1
<b>QUESTION°7</b> - La finition des plafonds est prévue en peinture alkyde. Quelle est l'origine de ce liant ?	Ressources personnelles	<i>L'origine est donnée</i>	<b>Votre réponse :</b> Organique (pétrole)	/1
<b>QUESTION °8</b> - Qu'est ce qu'une anti-glisse ? (Pour la pose de dalles plombantes)	Dossier ressources	<i>La fonction est précisée</i>	<b>Votre réponse :</b> Produit de maintien pour la pose des dalles (qui ne sèche pas) qui permet également des dalles. Ce n'est pas une colle.	/1
<b>QUESTION °9</b> - Un matériau homogène est-il un bon isolant thermique ?  - Un matériau hétérogène est-il un bon isolant acoustique ?	Ressources personnelles		<b>Votre réponse :</b> OUI <input type="checkbox"/> NON <input checked="" type="checkbox"/> OUI <input type="checkbox"/> NON <input checked="" type="checkbox"/>	/1

GROUPEMENT INTERACADEMIQUE II	BEP	FINITION	X	SESSION 2001	Code	Forme	Durée	ANALYSE D'UN DOSSIER ET REDACTION D'UN MODE OPERATOIRE	Coeff.	6
SECTEUR 8 - BATIMENT	CAP	Peinture Vitrierie Revêtements		Epreuve	EP 2	Ecrite	4 h	CORRIGE	Feuille	1/4

**ANALYSE D'UN DOSSIER ET REDACTION D'UN MODE OPERATOIRE**

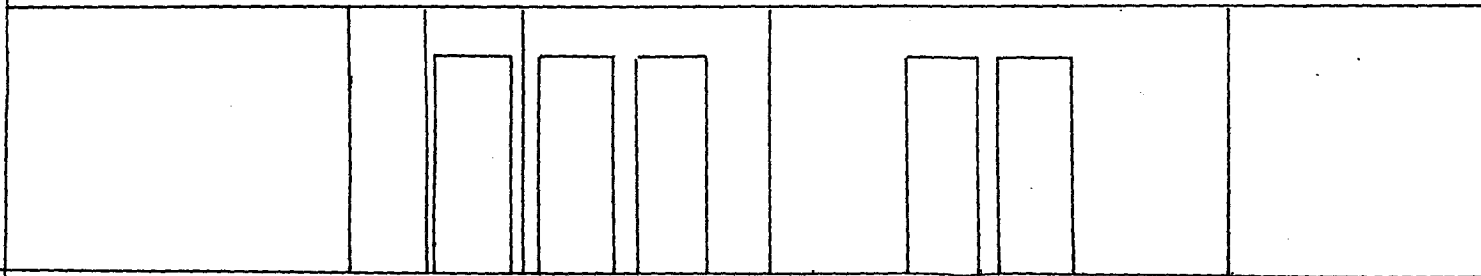
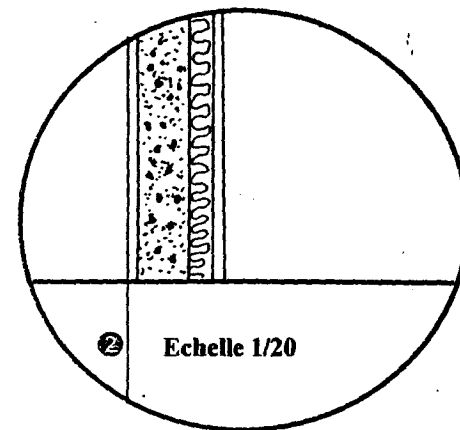
**Notes**

**QUESTION N°10**

(CCTP)

- ① Vous donnerez la composition des murs, la nature et l'épaisseur de chaque composant
- ② Vous réaliserez dans le médaillon à l'échelle 1/20<sup>ème</sup> le plan de détails des composants du mur extérieur.
- ③ Vous réaliserez le développe du dégagement l'échelle 1:50<sup>ème</sup>

- |   |                  |
|---|------------------|
| 1 | Crépis extérieur |
| 2 | Bloc de 0,20     |
| 3 | Isolant          |
| 4 | Plâtre           |



**CORRIGE**

①

/2

②

/2

③

/6

/10

GROUPEMENT INTERACADEMIQUE II	BEP	FINITION	X	SESSION 2001	Code	Forme	Durée	ANALYSE D'UN DOSSIER ET REDACTION D'UN MODE OPERATOIRE	Coeff.	6
SECTEUR 8 - BATIMENT	CAP	Peinture Vitrierie Revêtements		Epreuve	EP 2	Ecrite	4 h	CORRIGE	Feuille	2/4

QUESTION °12. Vous calculerez les temps de réalisation par tâche, par ouvrage et pour l'ensemble, dans les cases grisées. (Temps par tâche, durée de l'ouvrage, durée totale) /19

QUESTION °13. Vous calculerez les quantités nécessaires dans les cases grisées (Quantité de produit nécessaire) /8

QUESTION °14. Vous calculerez les quantités à commander dans les cases grisées (Quantité de produit à commander) /8

ANALYSE DESCRIPTIVE PAR OUVRAGE				QUANTITATIF DE DUREE DES TACHES QUANTITATIF DE MATIERE D'ŒUVRE											EVALUATION					
CODIFICATION	LOCALISATION	TACHES	Unité	SURFACE / LINEAIRE	Enduit mixte	Papier verre	Impression	Peinture alkyde mat	Peinture glycérophthalique brillante	Peinture glycérophthalique satinée	Impression sol	Enduit de ragréage	Peinture pour sol	TEMPS UNITAIRE	TEMPS PAR TACHE	DUREE DE L'OUVRAGE	Evaluation des temps	Evaluation des surfaces	Evaluation des quantités	
	Plafond	Réviser	m <sup>2</sup>	13	13									0,180	13,18					
		Poncer	m <sup>2</sup>	13		13								0,08	1,04					
		Imprimer	m <sup>2</sup>	13			13							0,09	1,17					
		Peindre (2)	m <sup>2</sup>	13				26						0,180	4,38					
																8,93				
	Murs	Enduit	m <sup>2</sup>	35	35									0,180	6,30					
		Poncer	m <sup>2</sup>	35		35								0,08	2,80					
		Imprimer	m <sup>2</sup>	35			35							0,09	0,252					
		Peindre(2)	m <sup>2</sup>	35					75					0,180	13,50	22,85				
	Porte	Poncer	m <sup>2</sup>	2,05		2,05								0,08	0,164					
		Imprimer	m <sup>2</sup>	2,05			2,05							0,09	0,184					
		Peindre(2)	m <sup>2</sup>	2,05					4,10					0,180	0,738	1,08				
	Sol	Imprimer	m <sup>2</sup>	13							13			0,250	3,25					
		Ragréer	m <sup>2</sup>	13								13		0,400	5,20					
		Peindre(2)	m <sup>2</sup>	13									26	0,200	5,20	13,65				
	<b>SURFACE, LINEAIRE TOTAL</b>					48 m <sup>2</sup>	50,05	50,05	26	4,10	75	13	13	26						
	<b>RENDEMENT DU PRODUIT</b>					0,300 kg/m <sup>2</sup>	1 f/8m <sup>2</sup>	7 m <sup>2</sup> /l	9 m <sup>2</sup> /l	12 m <sup>2</sup> /l	10 m <sup>2</sup> /l	7 m <sup>2</sup> /l	2 kg/m <sup>2</sup>	8 m <sup>2</sup> /l						
	<b>QUANTITE DE PRODUIT NECESSAIRE</b>					14,4 kg	7	7,15	2,88	0,34	7,5	1,85	26	3,25						
	<b>CONDITIONNEMENT DU PRODUIT</b>					1Kg	U	11	51	11	11	11	5kg	11						
						5kg	50f	31	51	51	51	5kg	51							
						20kg	100f	151	251	151	151	20kg	151							
	<b>QUANTITE A COMMANDER</b>					3*5kg	7 f	151	51	11	1*51	2*11	1*201	4*11						
						20kg				3*11		2*5								

GROUPEMENT INTERACADEMIQUE II	BEP	FINITION	X	SESSION 2001	Code	Forme	Durée	ANALYSE D'UN DOSSIER ET REDACTION D'UN MODE OPERATOIRE		Coeff.	6
SECTEUR 8 - BATIMENT	CAP	Peinture Vitrerie Revêtements		Epreuve	EP 2	Ecrite	4 h	CORRIGE		Feuille	3/4

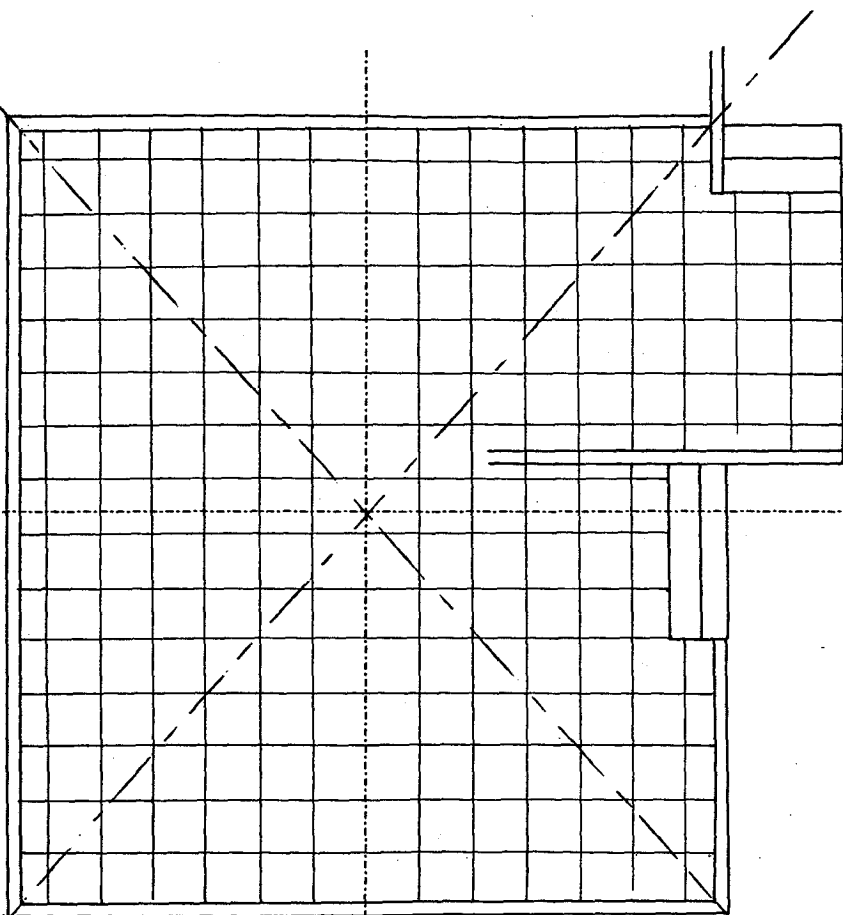
**ANALYSE D'UN DOSSIER ET REDACTION D'UN MODE OPERATOIRE**

**Notes**

**QUESTION N°15**

Vous réaliserez le plan de calepinage pour la pose du revêtement de sol prévu dans le séjour et la cuisine( Dalles PVC 0,50\*0,50).

Echelle : 1:50



**C O R R I G E**

GROUPEMENT INTERACADEMIQUE II	BEP	FINITION	X	SESSION 2001	Code	Forme	Durée	ANALYSE D'UN DOSSIER ET REDACTION D'UN MODE OPERATOIRE	Coeff.	6
SECTEUR 8 - BATIMENT	CAP	Peinture Vitrerie Revêtements		Epreuve	EP 2	Ecrite	4 h	Sujet	Dossier	4/4