

BEP Finitions dominante peinture, vitrerie et revêtements

Epreuve E.P.2

Durée : 4 heures

Coefficient : 6

ANALYSE D'UN DOSSIER ET REDACTION D'UN MODE OPERATOIRE

A Dossier réponses :

Ce dossier est constitué de 6 documents (DR 01/06 à DR 06/06)

B Dossier technique

Ce dossier est constitué de deux parties comprenant 12 documents :

* les plans de l'ouvrage (DT 08/28 à DT 14/28)

* L'extrait du CCTP (DT 15/28 à DT 19/28)

C Dossier ressources techniques

Ce dossier est constitué de 9 fiches (DRT 20/ 28 à DRT 28/28)

Barème :

DOCUMENT REPONSE	02/06	/10
DOCUMENT REPONSE	03/06	/10
DOCUMENT REPONSE	04/06	/40
DOCUMENT REPONSE	05/06	/20
DOCUMENT REPONSE	06/06	/20
TOTAL		/100
TOTAL		/20

A l'issue de l'épreuve, seule l'intégralité du **Dossier réponses**, sera ramassée par les surveillants de salle et agrafée dans une feuille de copie d'examen type Education Nationale.

Nota : Calculatrice autorisée

GROUPEMENT INTERACADEMIQUE II				BEP	FINITION	x
SECTEUR 8 - BATIMENT				CAP	Peinture Vitrerie Revêtements	
SESSION 2001	Code	Forme	Durée	ANALYSE D'UN DOSSIER ET REDACTION D'UN MODE OPERATOIRE		Coeff. 6
Epreuve	EP2	Ecrite	4 h			feuille 1/6

Contexte Professionnel		Analyse et étude du dossier			
TRAVAIL DEMANDE		RESSOURCES	EXIGENCES	REPONSES	Barème
QUESTION °1 Expliquez brièvement le rôle des documents normatifs		Ressources personnelles	<i>Une réponse est juste</i>	Votre réponse :	/1
QUESTION °2 Quelle qualité de travaux est exigée sur ce chantier ?		C.C.T.P.	<i>Une réponse est juste</i>	Votre réponse :	/1
QUESTION °3 - Vous calculerez la quantité de revêtement nécessaire pour le séjour (du repère X à X') - Vous prendrez en compte les portes et baies vitrées Baies = 180*215 Porte = 100*215		C.C.T.P.	<i>Les résultats sont justes et précis</i>	Votre réponse :	/2
QUESTION °4 - Qu'est-ce qui caractérise ces colles lors de la dépose du papier peint ?		Ressources personnelles	<i>Une réponse claire et cohérente</i>	Votre réponse :	/1
QUESTION °5 - Qu'est ce qui caractérise une dalle plombante ?		Dossier ressources	<i>La caractéristique est identifiée</i>	Votre réponse :	/1
QUESTION °6 - Qu'est ce qu'un primaire (sol) ?		Dossier ressources	<i>La fonction est précisée</i>	Votre réponse :	/1
QUESTION °7 - La finition des plafonds est prévue en peinture alkyde. Quelle est l'origine de ce liant ?		Ressources personnelles	<i>L'origine est donnée</i>	Votre réponse :	/1
QUESTION °8 - Qu'est ce qu'une anti-glisse ? (Pour la pose de dalles plombantes)		Dossier ressources	<i>La fonction est précisée</i>	Votre réponse :	/1
QUESTION °9 - Un matériau homogène est-il un bon isolant thermique ? - Un matériau hétérogène est-il un bon isolant acoustique ?		Ressources personnelles		Votre réponse : OUI <input type="checkbox"/> NON <input type="checkbox"/> OUI <input type="checkbox"/> NON <input type="checkbox"/>	/1

GROUPEMENT INTERACADEMIQUE II	BEP	FINITION	X	SESSION 2001	Code	Forme	Durée	ANALYSE D'UN DOSSIER ET REDACTION D'UN MODE OPERATOIRE	Coeff.	6
SECTEUR 8 - BATIMENT	CAP	Peinture Vitrierie Revêtements		Epreuve	EP 2	Ecrite	4 h	Sujet	Feuille	2/6

ANALYSE D'UN DOSSIER ET REDACTION D'UN MODE OPERATOIRE

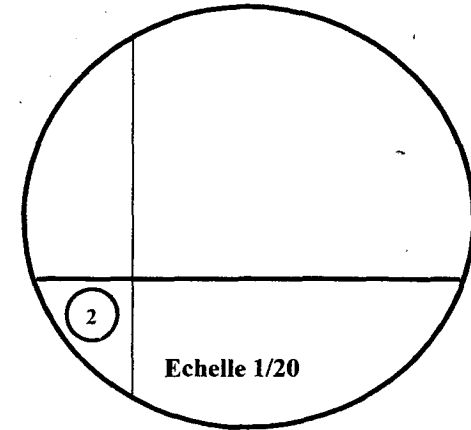
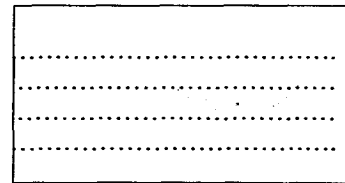
Notes

QUESTION N°10
(CCTP)

- 1 Vous donnerez la composition des murs, la nature et l'épaisseur de chaque composant
- 2 Vous réaliserez dans le médaillon à l'échelle 1/20^{ème} le plan de détails des composants du mur extérieur.
- 3 Vous réaliserez le développé du dégagement. Echelle 1:50^{ème}

①

- 1
- 2
- 3
- 4



①

/2

②

/2

③

/6

/10

GROUPEMENT INTERACADEMIQUE II	BEP	FINITION	X	SESSION 2001	Code	Forme	Durée	ANALYSE D'UN DOSSIER ET REDACTION D'UN MODE OPERATOIRE	Coeff.	6
SECTEUR 8 - BATIMENT	CAP	Peinture Vitrerie Revêtements		Epreuve	EP 2	Ecrite	4 h	Sujet	Feuille	3/6

QUESTION °11. Vous complétez les surfaces à traiter dans les cases grisées (Surface , linéaire total) /5

QUESTION °12.Vous calculerez les temps de réalisation par tâche, par ouvrage et pour l'ensemble, dans les cases grisées.(Temps par tâche, durée de l'ouvrage, durée totale) /19

QUESTION °13. Vous calculerez les quantités nécessaires dans les cases grisées (Quantité de produit nécessaire) /8

QUESTION °14. Vous calculerez les quantités à commander dans les cases grisées (Quantité de produit à commander) /8

ANALYSE DESCRIPTIVE PAR OUVRAGE				QUANTITATIF DE DUREE DES TACHES QUANTITATIF DE MATIERE D'ŒUVRE											EVALUATION						
CODIFICATION	LOCALISATION	TACHES	Unité	SURFACE / LINEAIRE	Enduit mixte	Papier verre	Impression	Peinture alkyde mat	Peinture glycérophthalique brillante	Peinture glycérophthalique satinée	Impression sol	Enduit de ragréage	Peinture pour sol	TEMPS UNITAIRE	TEMPS PAR TACHE	DUREE DE L'OUVRAGE	Evaluation des temps	Evaluation des surfaces	Evaluation des quantités		
	Plafond	Réviser	m ²	13	13									0,180	13,18						
		Poncer	m ²	13		13								0,08							
		Imprimer	m ²	13				13								0,09					
		Peindre (2)	m ²	13												0,180					
	Murs	Enduit	m ²	35	35									0,180							
		Poncer	m ²	35		35								0,08							
		Imprimer	m ²	35			35							0,09							
		Peindre(2)	m ²	35										0,180							
	Porte	Poncer	m ²	2,05		2,05								0,08							
		Imprimer	m ²	2,05			2,05							0,09							
		Peindre(2)	m ²	2,05										0,180							
	Sol	Imprimer	m ²	13							13			0,250							
		Ragréer	m ²	13										0,400							
		Peindre(2)	m ²	13										0,200							
SURFACE, LINEAIRE TOTAL					48 m ²																
RENDEMENT DU PRODUIT					0.300 kg/m ²	1 f/8m ²	7 m ² /l	9 m ² /l	12 m ² /l	10 m ² /l	7 m ² /l	2 kg/m ²	8 m ² /l	DUREE TOTALE							
QUANTITE DE PRODUIT NECESSAIRE					14,4 kg																
CONDITIONNEMENT DU PRODUIT					1Kg 5kg 20kg	0 50f 100f	11 31 151	51 251	11 51 151	11 51 151	11 51 151	5kg 20kg	11 51 151								
QUANTITE A COMMANDER					3*5kg 20kg																

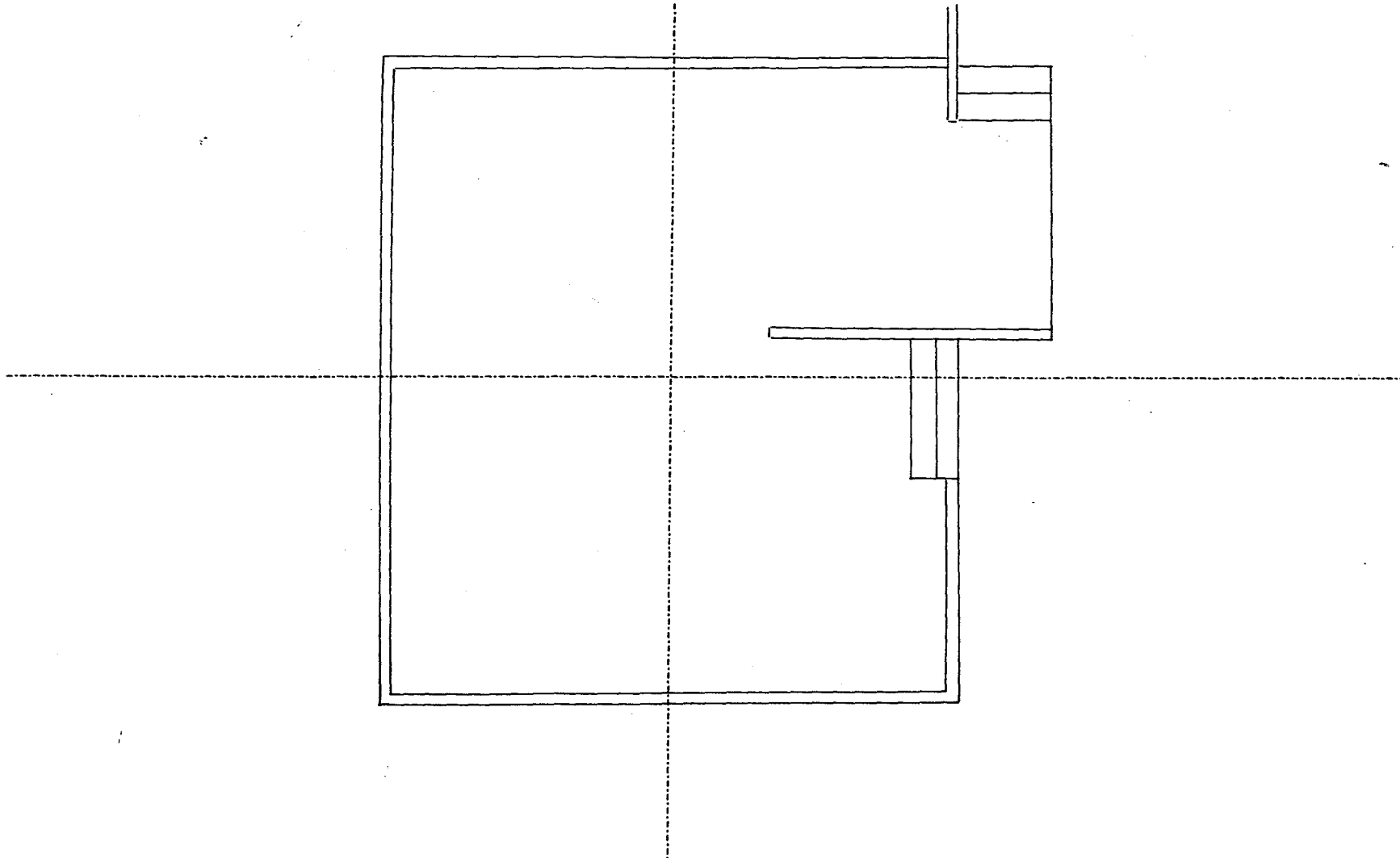
GROUPEMENT INTERACADEMIQUE II	BEP	FINITION	X	SESSION 2001	Code	Forme	Durée	ANALYSE D'UN DOSSIER ET REDACTION D'UN MODE OPERATOIRE		Coeff.	6
SECTEUR 8 - BATIMENT	CAP	Peinture Vitrerie Revêtements		Epreuve	EP 2	Ecrite	4 h	Sujet		Feuille	4/6

ANALYSE D'UN DOSSIER ET REDACTION D'UN MODE OPERATOIRE

Notes

QUESTION N°15

Vous réaliserez le plan de calepinage pour la pose du revêtement de sol prévu dans le séjour et la cuisine. Pose droite (Dalles PVC 0,50*0,50).
Echelle : 1:50



GROUPEMENT INTERACADEMIQUE II	BEP	FINITION	X	SESSION 2001	Code	Forme	Durée	ANALYSE D'UN DOSSIER ET REDACTION D'UN MODE OPERATOIRE	Coeff.	6
SECTEUR 8 - BATIMENT	CAP	Peinture Vitrerie Revêtements		Epreuve	EP 2	Ecrite	4 h	Sujet	Feuille	5/6

QUESTION N°16

ETUDE CHROMATIQUE

Cette perspective d'angle représente une partie d'appartement

- a) Le sol est en carreaux de terre cuite
- b) Les briques incrustées dans le poteau sont de la même couleur que le sol
- c).Le dessus de la table est de couleur bois
- d) Les plantes sont dans les tons de vert

QUESTION 17

On vous demande de donner les définitions exactes pour la terminologie suivante (Ressources personnelles. Vous donnerez des exemples).

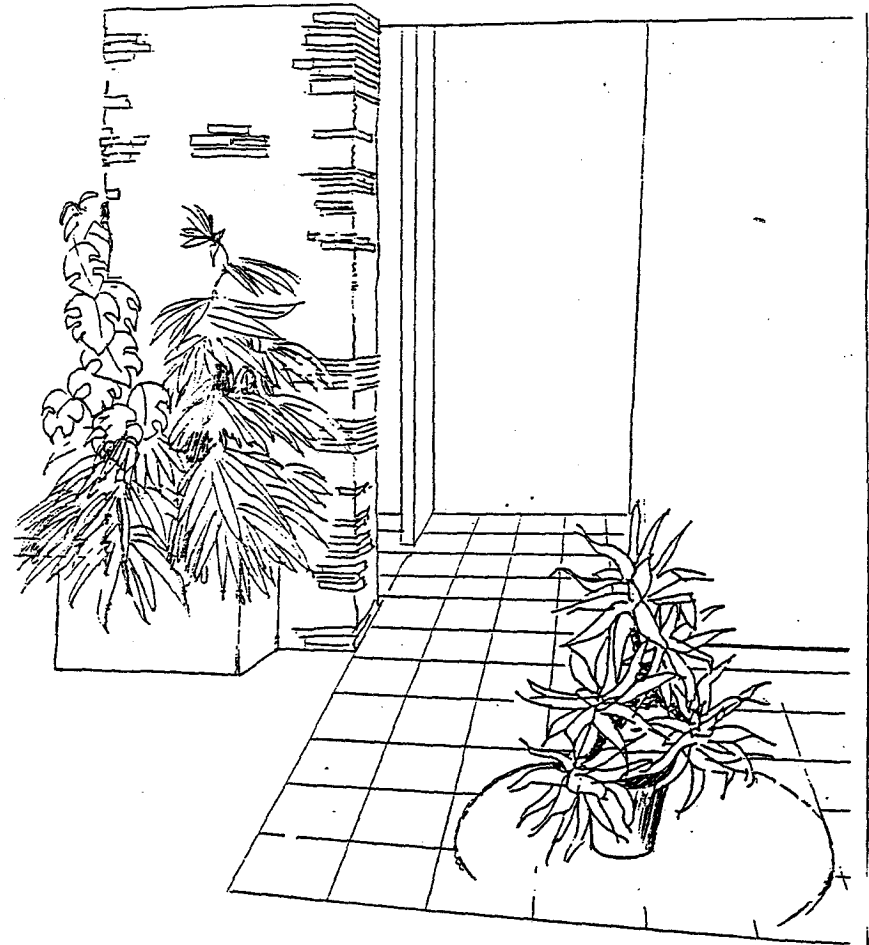
Couleur primaire...../2
(Vous donnerez des exemples).....

Couleur secondaire...../2
(Vous donnerez des exemples).....

Couleur complémentaire :/2
(Vous donnerez des exemples).....

Evaluation :

Le respect des consignes: /4
Les



GROUPEMENT INTERACADEMIQUE II	BEP	FINITION	X	SESSION 2001	Code	Forme	Durée	ANALYSE D'UN DOSSIER ET REDACTION D'UN MODE OPERATOIRE	Coeff.	6
SECTEUR 8 - BATIMENT	CAP	Peinture Vitrierie Revêtements		Epreuve	EP 2	Ecrite	4 h	Sujet	Feuille	6/6