

B. E. P.
BOIS ET MATERIAUX
ASSOCIES - CHARPENTE

C. A. P.
CHARPENTE

DOSSIER TECHNIQUE

Projet de construction
d'une agence bancaire

COMPOSITION DU DOSSIER

- 1/9_Présentation
- 2/9_Plan de masse
- 3/9_Façade Avenue Maunoury
- 4/9_Façade Nord
- 5/9_Façade Ouest
- 6/9_Plan du Rez-de-Chaussée
- 7/9_Coupe A.A.
- 8/9_Plan des toitures
- 9/9_Extrait du Cahier des Clauses Techniques Particulières

Nom: _____

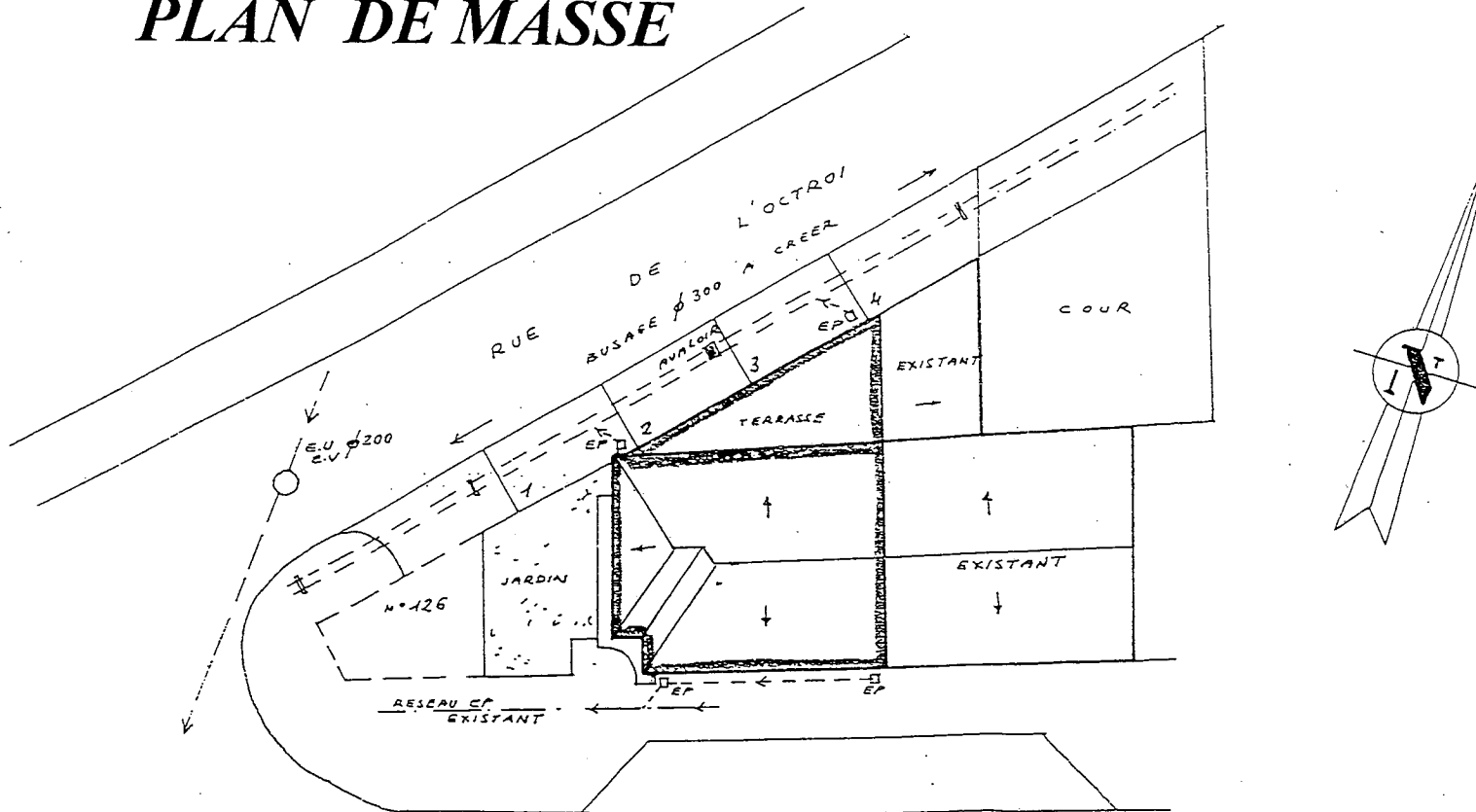
Numéro du candidat: _____

Ce dossier sera récupéré en fin d'épreuve

GROUPEMENT INTERACADEMIQUE II	BEP	Bois et matériaux associés	X	SESSION 2001	Code	Forme	Durée	REALISATION ET TECHNOLOGIE	Coeff.	
SECTEUR 8 - BATIMENT	CAP	Charpente	X	Epreuve		ECRITE		Dossier technique	Feuille	1/9

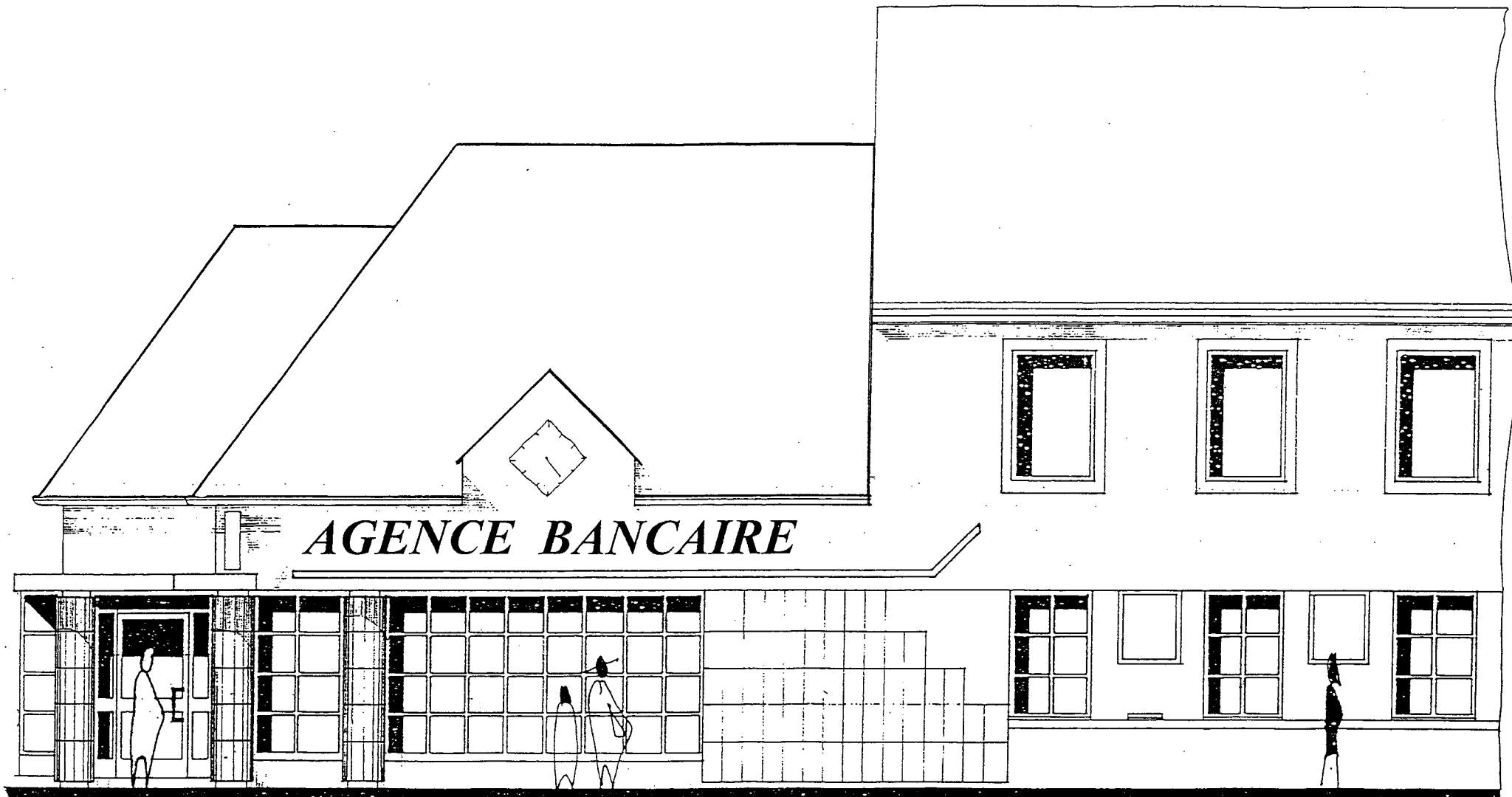
AGENCE BANCAIRE

PLAN DE MASSE



GROUPEMENT INTERACADEMIQUE II	BEP	Bois et matériaux associés	X	SESSION 2001	Code	Forme	Durée	REALISATION ET TECHNOLOGIE	Coeff.	
SECTEUR 8 - BATIMENT	CAP	Charpente	X	Epreuve		ECRITE		Dossier technique	Feuille	2/9

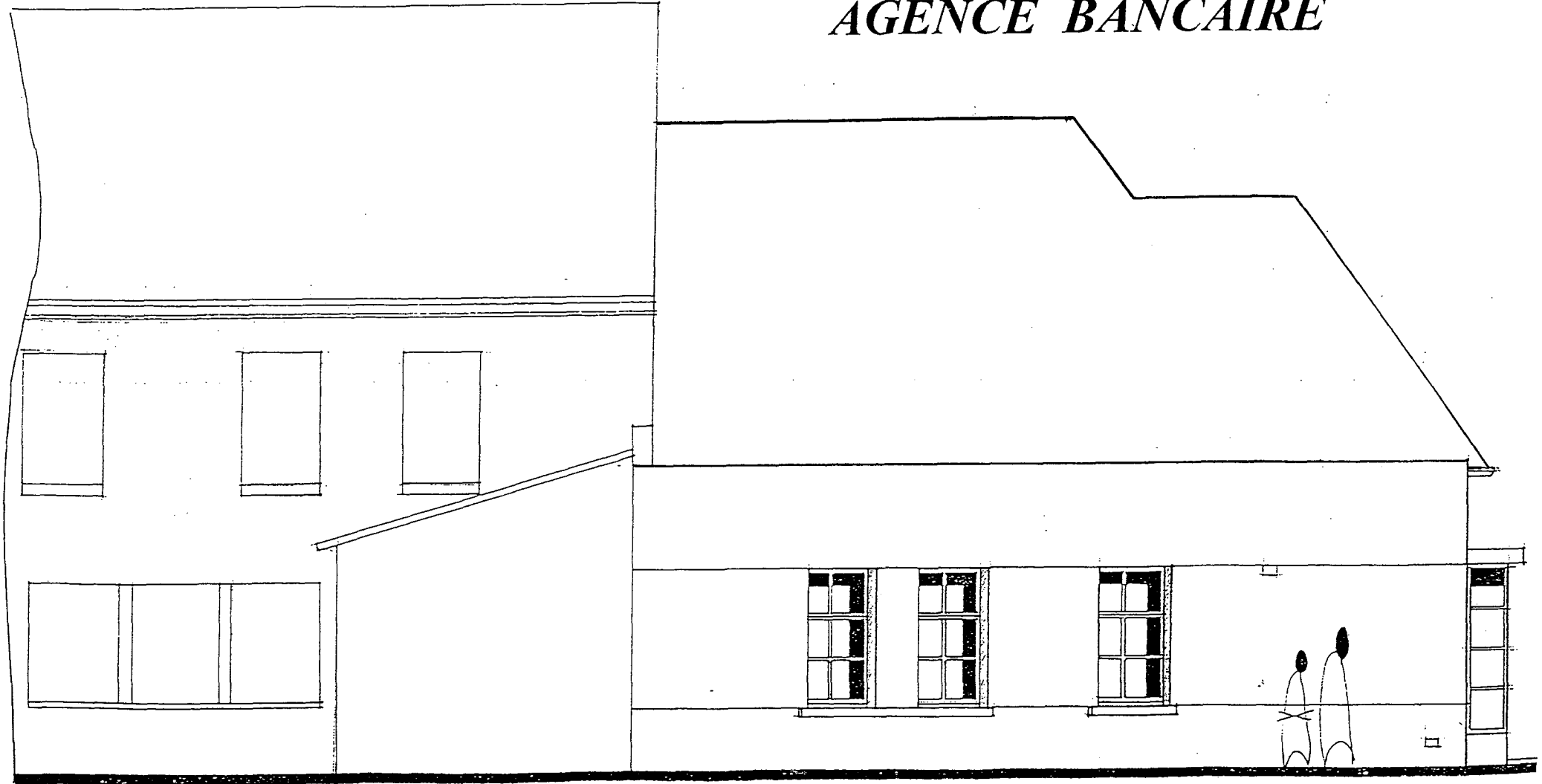
AGENCE BANCAIRE



FACADE SUD Echelle: 1/50

GROUPEMENT INTERACADEMIQUE II	BEP	Bois et matériaux associés	X	SESSION 2001	Code	Forme	Durée	REALISATION ET TECHNOLOGIE	Coeff.	
SECTEUR 8 - BATIMENT	CAP	Charpente	X	Epreuve		ECRITE		Dossier technique	Feuille	3/9

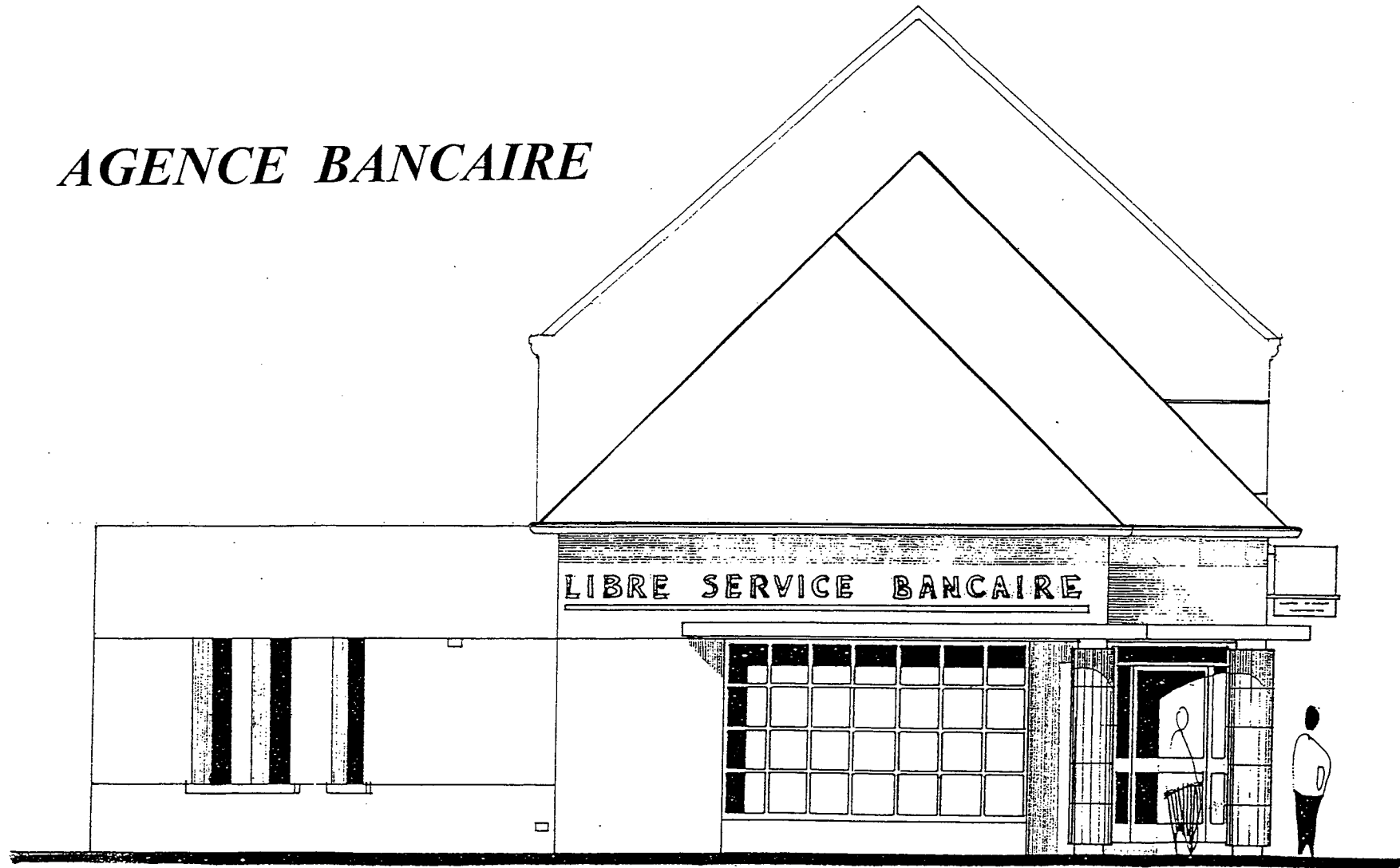
AGENCE BANCAIRE



FACADE NORD Echelle: 1/50

GROUPEMENT INTERACADEMIQUE II	BEP	Bois et matériaux associés	X	SESSION 2001	Code	Forme	Durée	REALISATION ET TECHNOLOGIE	Coeff.	
SECTEUR 8 - BATIMENT	CAP	Charpente	X	Épreuve		ECRITE		Dossier technique	Feuille	4/9

AGENCE BANCAIRE

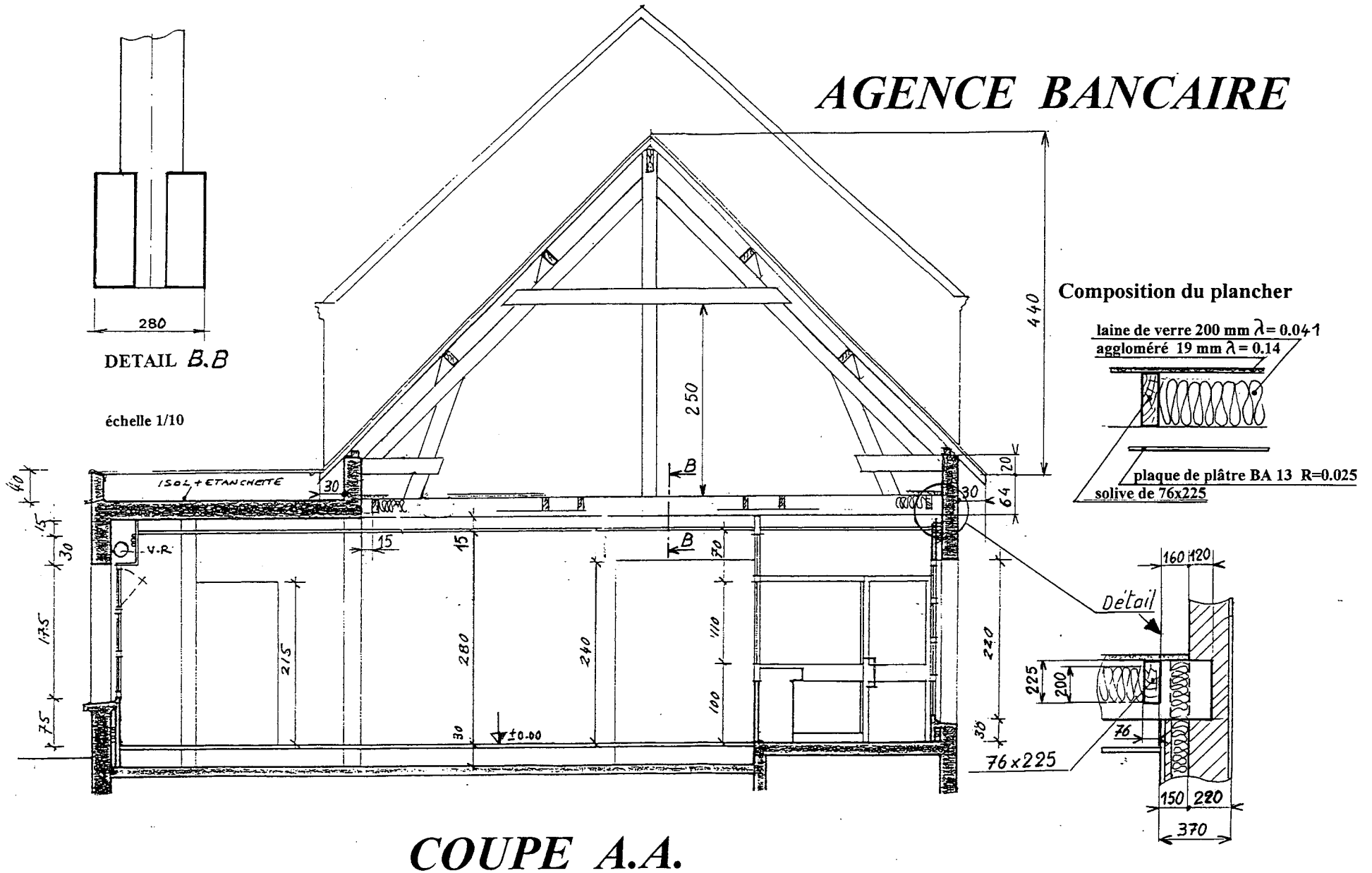


FACADE OUEST

Echelle: 1/50

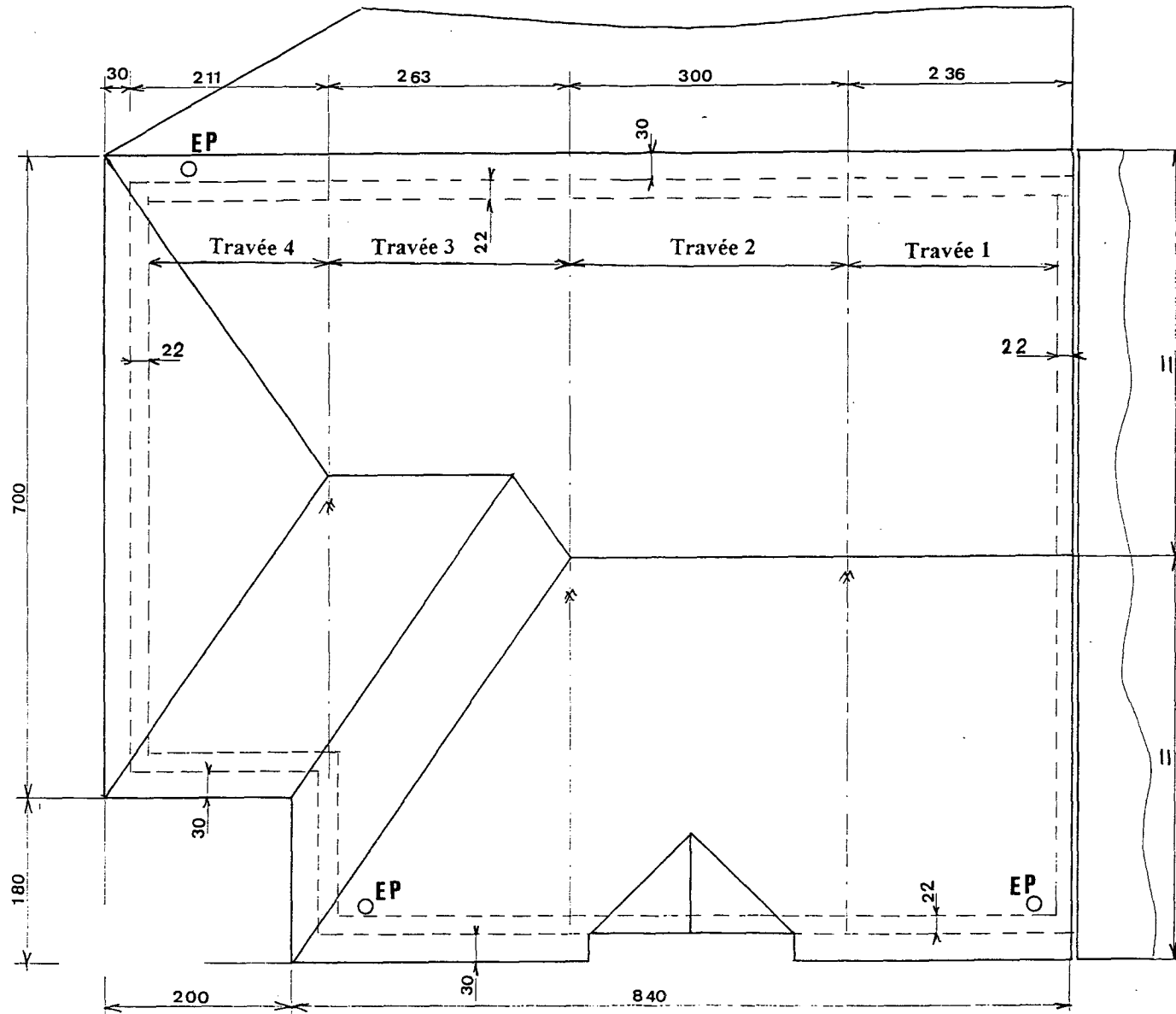
GROUPEMENT INTERACADEMIQUE II	BEP	Bois et matériaux associés	X	SESSION 2001	Code	Forme	Durée	REALISATION ET TECHNOLOGIE	Coeff.	
SECTEUR 8 - BATIMENT	CAP	Charpente	X	Epreuve		ECRITE		Dossier technique	Feuille	5/9

AGENCE BANCAIRE



GROUPEMENT INTERACADEMIQUE II	BEP	Bois et matériaux associés	X	SESSION 2001	Code	Forme	Durée	REALISATION ET TECHNOLOGIE	Coeff.	
SECTEUR 8 - BATIMENT	CAP	Charpente	X	Epreuve		ECRITE		Dossier technique	Feuille	7/9

AGENCE BANCAIRE



PLAN DES TOITURES

Echelle: 1/50

GROUPEMENT INTERACADEMIQUE II	BEP	Bois et matériaux associés	X	SESSION 2001	Code	Forme	Durée	REALISATION ET TECHNOLOGIE	Coeff.	
SECTEUR 8 - BATIMENT	CAP	Charpente	X	Epreuve		ECRITE		Dossier technique	Feuille	8/9

EXTRAIT DU C.C.T.P. (DEVIS DESCRIPTIF)

Lot charpente:

Généralités

- La charpente est du type traditionnel et les combles sont utilisés comme réserve.
- Les arêtiers et la noue sont prévus sur liernes.
- La charpente est traitée par un produit fongicide et insecticide.
- Les boulons utilisés pour les assemblages sont cadmiés.

Les fermes

- Les fermes sont sur blochets et reposent sur des entrails moisés porteurs du solivage.
- Les bois utilisés seront conformes aux sections suivantes:
 - Entrails moisés 105 X 305
 - Poinçons 160 x 160
 - Blochets 76 x 225
 - Pannes 76 x 225
 - Sablières 76 x 110
 - Entrails moisés retroussés 76 x 225
 - Arbalétriers 76 x 225
 - Jambe de force 76 x 225
 - Faîtages 76 x 225
 - Chevrons 76 x 63

La lucarne

- La fausse lucarne sera préfabriquée sous forme de caisson en contreplaqué C.T.B.X. de 20 mm fixés sur des petites fermettes.

Le chevonnage

- Les chevrons seront espacés de 0.40m d'axe en axe maximum.

Le solivage

- Le plancher devra supporter une charge uniformément répartie de 400kg/m².
- Les solives de 76x225 seront posées sur l'ensemble du plancher des combles, elles seront posées sur tasseaux sur les entrails des fermes et fixées sur des sabots métalliques sur les murs périphériques.
- L'ensemble du plancher des combles recevra des dalles d'aggloméré du type, C.T.B.H. N°35 BELADAL DE 19mm

l'isolation thermique

- Un isolant thermique sera posé entre les solives, la résistance thermique de ce plancher sera au minimum de: R = 4.5.

GRUPEMENT INTERACADEMIQUE II	BEP	Bois et matériaux associés	X	SESSION 2001	Code	Forme	Durée	REALISATION ET TECHNOLOGIE	Coeff.	
SECTEUR 8 - BATIMENT	CAP	Charpente	X	Epreuve		ECRITE		Dossier technique	Feuille	9/9