

DOSSIER TECHNIQUE

SOMMAIRE

PRESENTATION DU MODELE -NOMENCLATURE.....	2/5
DESSINS DE DETAIL (poche et encolure).....	3/5
GAMME OPERATOIRE	4/5 et 5/5

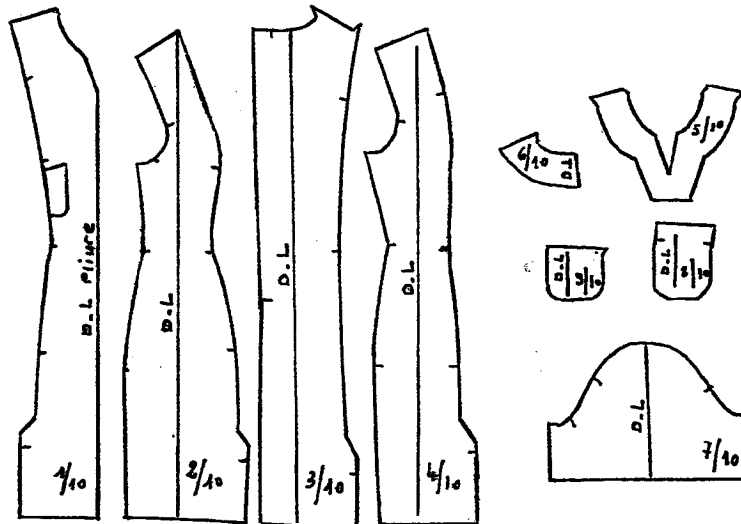
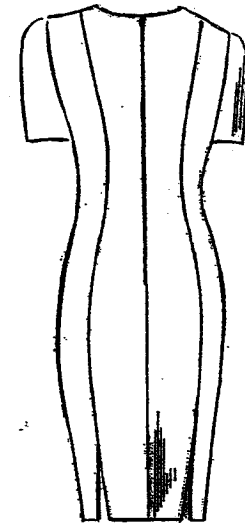
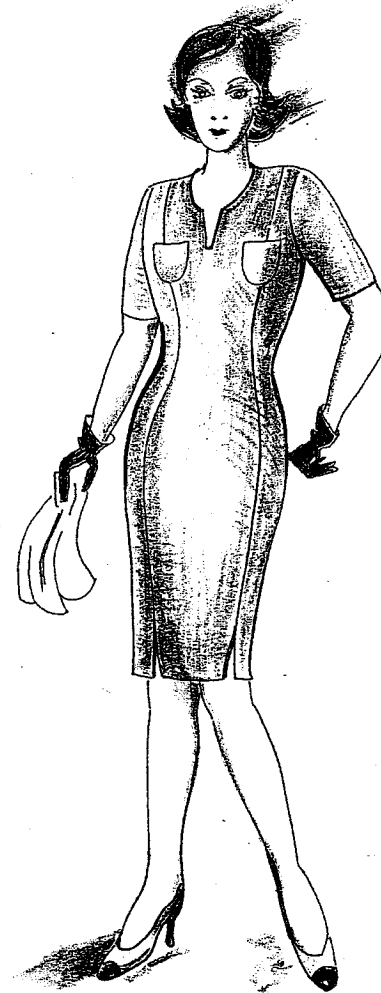
Groupement inter académique II	Session 2001	Sujet N° 1 0212	
BEP Métiers de la mode et industries connexes – Champs d’application : Prêt à porter et couture flou			
EP1 Préparation, mise en œuvre, arts appliqués			
Durée :	Coefficient :	Nombre total de pages : 5	N° de page : DT 1/5

ROBE DROITE CINTREE – REF. 24 A 02

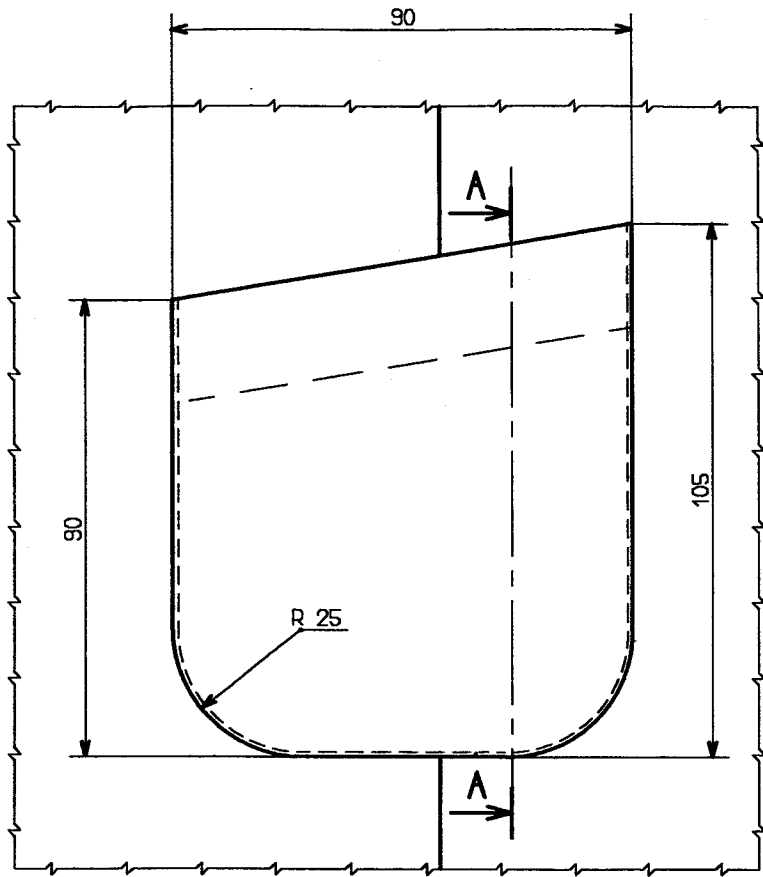
TAILLE 40

Analyse descriptive

- Poches doublées, plaquées sur les découpes bretelles.
- Manches montées courtes.
- Moyen de fermeture :glissière invisible au milieu dos.
- Moyen de finition de l'encolure :enforme.
- Le bas se termine par des fentes.

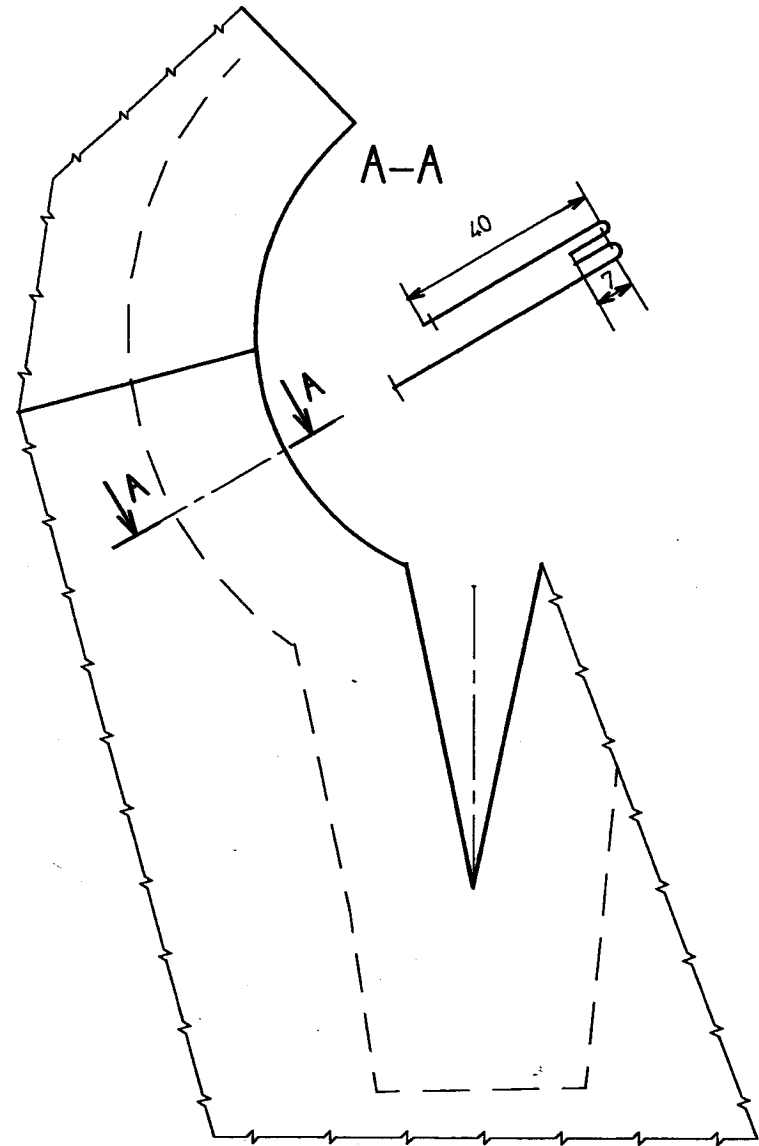
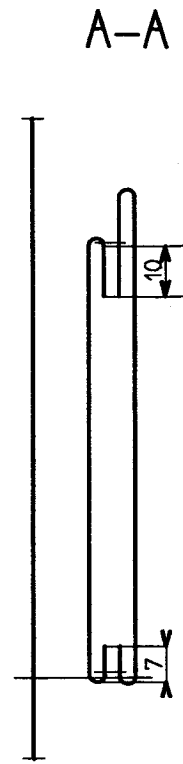


10	1	fermeture a glissière invisible	tissu	55 cm
9	2	poches dessous droite et gauche		
8	2	poches dessus droite et gauche		
7	2	manches droite et gauche		
6	2	enformes encolure dos		
5	1	enforme encolure devant		
4	2	cotés dos droit et gauche		
3	2	dos		
2	2	cotés devants droit et gauche		
1	1	devant		
Rp	Nb	Désignation	Matière	Renseignements



POCHE

Echelle :
1:1






encolure

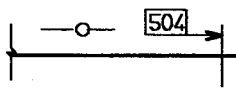
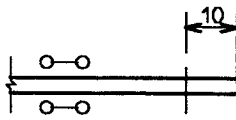
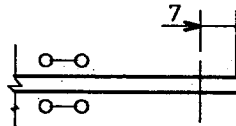
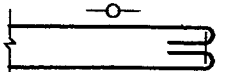
Echelle :
1:1

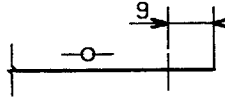
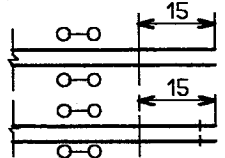
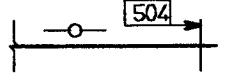
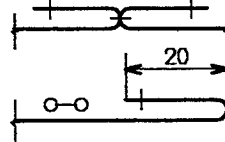
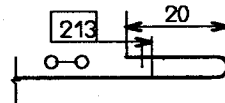
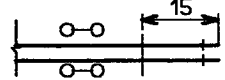
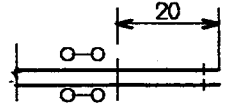
BEP Métiers de la mode et industries connexes – Prêt à porter et couture flou	Sujet N° 1 0212
EP1 Préparation, mise en œuvre, arts appliqués	Page 3/5

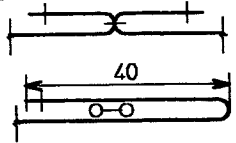
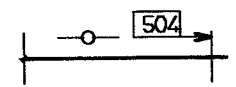
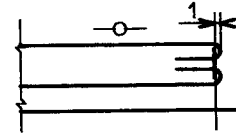
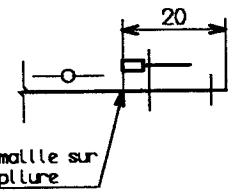
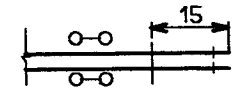
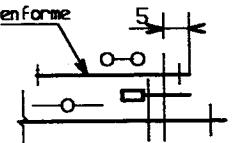
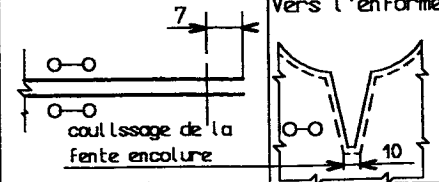
DOCUMENT DE TRAVAIL

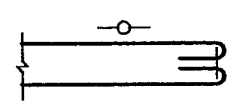
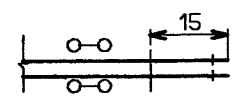
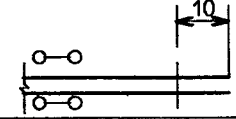
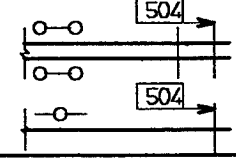
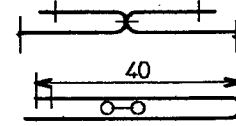
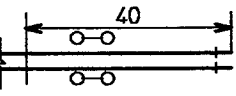
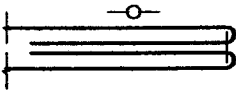
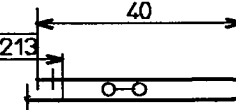
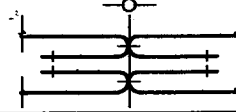
CONDITIONS TECHNOLOGIQUES

Matériau d'œuvre	Machine	Type de point	Nombre pts/cm	Équipement	Outils divers	Temps
		301	4	Guide mangeur	Ciseaux	Alloué: 12 heures
		504		Pied presseur	Réglet	
				Fermeture invisible		
		213				

N°	Opérations	Schémas	Directives C
Surjetage	01	Surjeter: - le dos, les cotés dos sauf les épaules, les emmanchures et le bas. - le devant, les cotés devant sauf les épaules, les emmanchures et le bas. - les coutures dessous de manches.	
	02	Assembler le dessus et le dessous de poche.	
	03	Coulisser le dessus et le dessous de poche.	
	04	Dégarnir les arrondis.	
	05	Retourner en roulant la couture.	

Préparation enformes et manches	06	Passer le fil de fronces à la tête de manche.		D'un cran de de carrure à l'autre cran.	
	07	Assembler : - les épaules enformes dos et devant. - les dessous de manches.			
	08	Surjeter : - le contour extérieur de l'enforme. - le bas des manches.		Y compris le milieu dos.	
	09	Repasser : - en ouvrant les coutures. - en préformant le bas des manches.			
	10	Baguer le bas des manches.			
	Préparation dos et devant	11	Assembler : - les découpes du dos et du devant. - le milieu dos.	 	Selon les crans. En s'arrêtant aux crans de l'ouverture.

Préparation dos et devant	12	Repasser : - en ouvrant les coutures. - en préformant les fentes.		Selon les crans.
	13	Surjeter les épaules.		
Placage poche	14	Plaquer les poches.		Selon les pointages.
Assemblage fermeture	15	Assembler la fermeture sur le milieu dos		Avec pied presseur fermeture invisible. Arrêt du curseur à 1 cm de l'encolure
Montage corps et encolure	16	Assembler les épaules.		
	17	Assembler l'enforme dos au milieu dos.		En retrait de 5mm du milieu dos
	18	Coulisser l'enforme sur l'encolure, la couture milieu dos rempliée au bord de la fermeture.		Vers l'enforme

Montage corps	19	Cranter les angles. Ouvrir, retourner, rouler la couture.		
	20	Assembler les cotés dos et devant.		
Montage manches	21	Assembler les manches aux emmanchures.		Selon les crans, en répartissant l'embut.
	22	Surjeter : - les manches. - le bas de robe.		
Finitions	23	Repasser les cotés. Préformer le bas de robe.		
	24	Assembler le bas des parementures fentes.		
	25	Retourner les parementures.		
	26	Baguer le rempli du bas et les parementures.		
	27	Glacer les enformes aux épaules.		Dans le sillon sur 2 cm.
	28	Repasser. Contrôler.		